

# Тема занятия: «Как правильно вести себя на улицах большого города»



# Дорожные знаки

## Запрещающие знаки



Движение пешеходов запрещено



Движение на велосипедах запрещено



Движение запрещено



Въезд запрещен

## Предписывающие знаки



Пешеходная дорожка



Велосипедная дорожка

## Предупреждающие знаки



Железнодорожный переезд со шлагбаумом



Железнодорожный переезд без шлагбаума



Пешеходный переход



Дети

## Знаки особых предписаний



Место остановки автобуса и (или) троллейбуса



Место остановки трамвая



Место стоянки легковых такси



Место стоянки



Тупик

# Помести знаки в нужное

окно



«СВЕТОФОР»



«ПЕШЕХОДНЫЙ  
ПЕРЕХОД»



«ПОДЗЕМНЫЙ  
ПЕРЕХОД»



«ДЕТИ»



# Тротуар и проезжая часть



# Кто на картинке ведет себя правильно, а кто неправильно

Правильно

Неправильно



# Светофор



# Помести знаки в нужное

окно



СВЕТОФОР



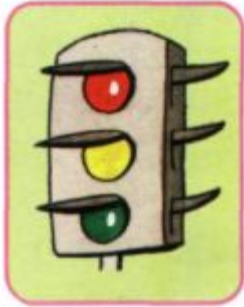
ИДИ



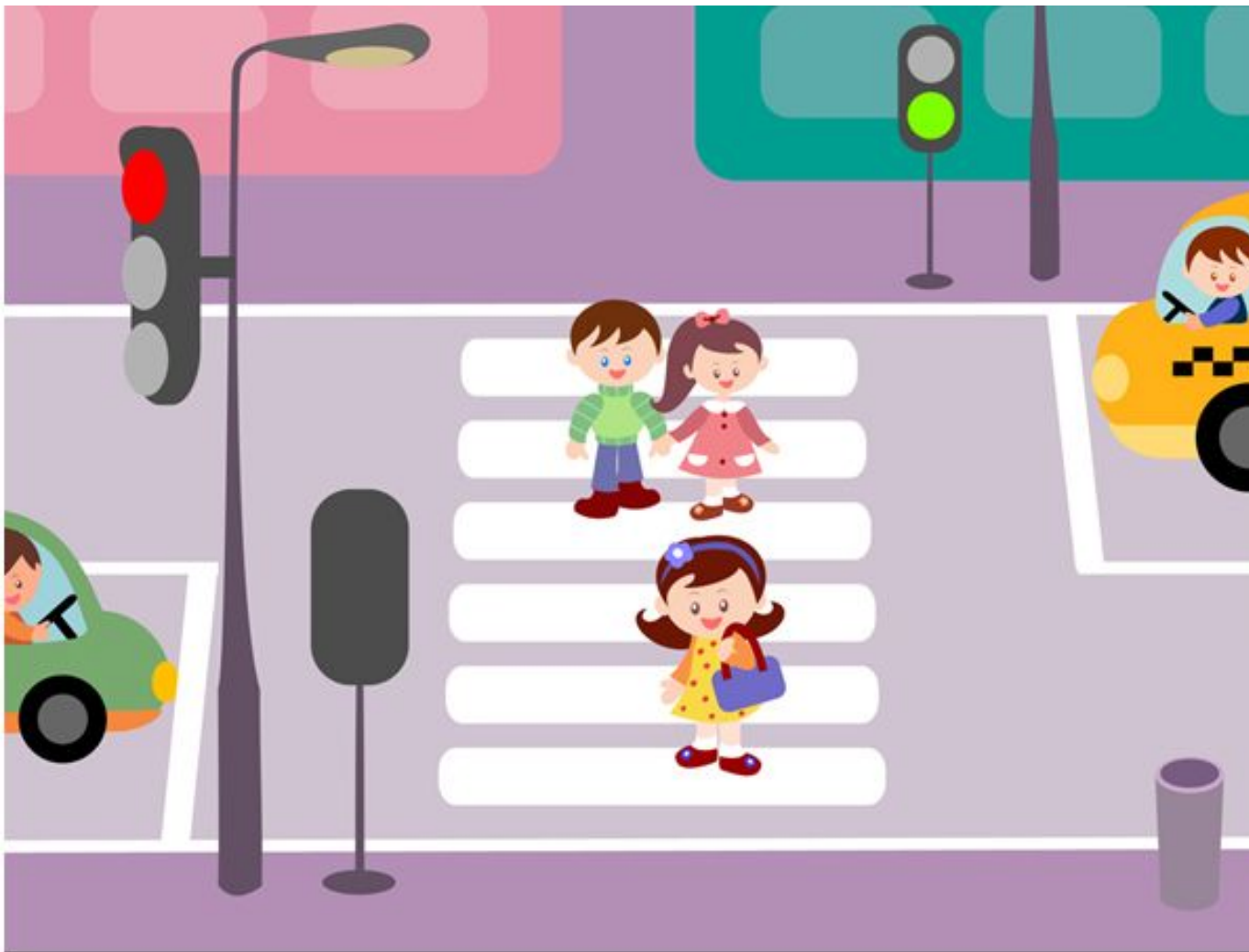
ЖДИ



СТОЙ



# Пешеходный переход

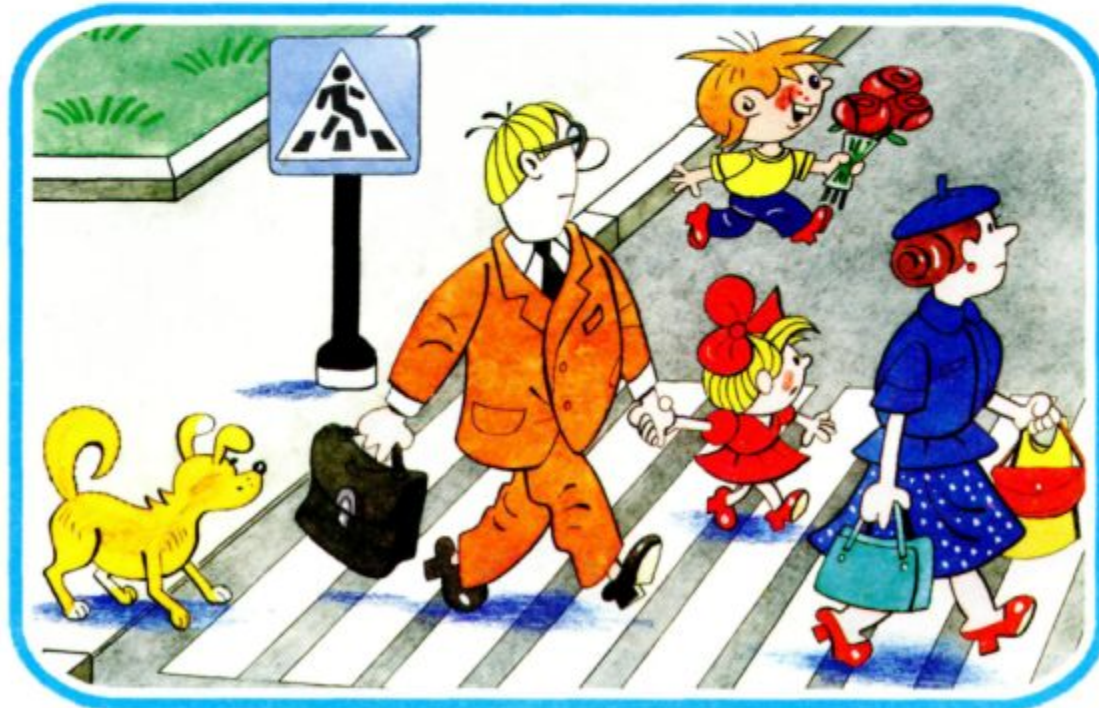




# Укажи знак пешеходного перехода и тех, кто переходит дорогу правильно



ДОРОЖНЫЙ  
ЗНАК



# Подземный переход



# Укажи знак подземного перехода и тех, кто ведет себя на дороге правильно, а кто неправильно



ДОРОЖНЫЙ  
ЗНАК



ПРАВИЛЬНО



НЕПРАВИЛЬНО



# Перекресток



# Помести картинки в нужное

## ОКНО



«ЗЕБРА»



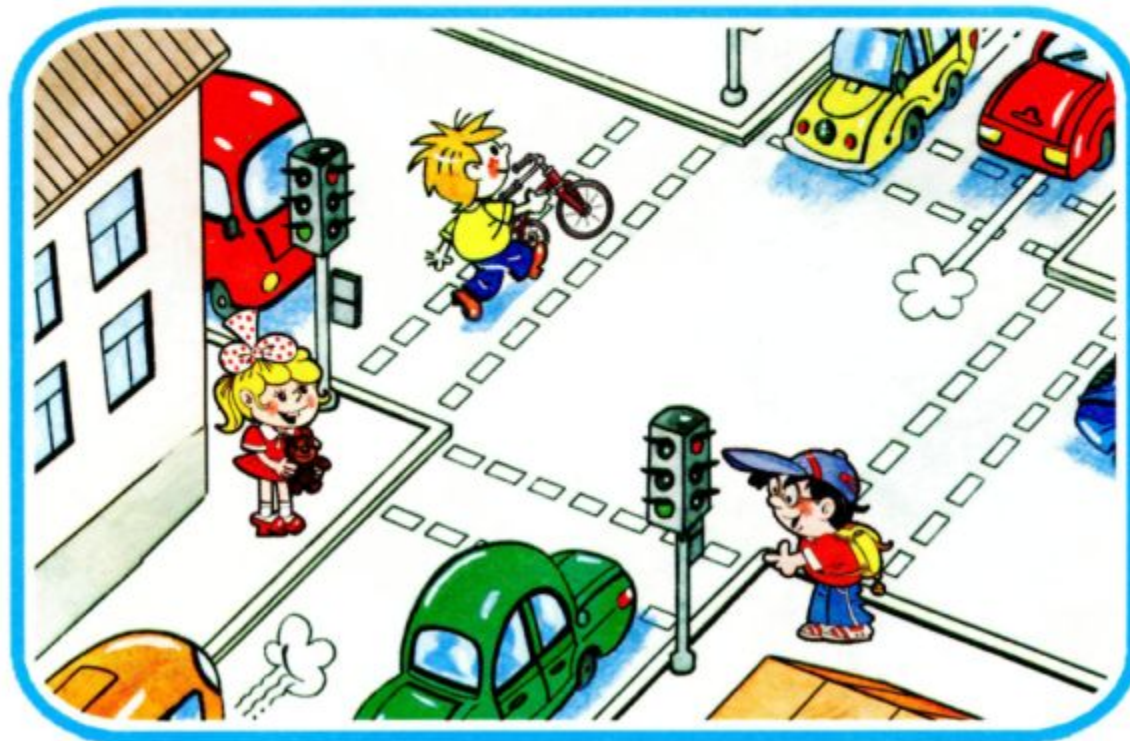
ИДИ



ВЕЛОСИПЕД



СТОЙ

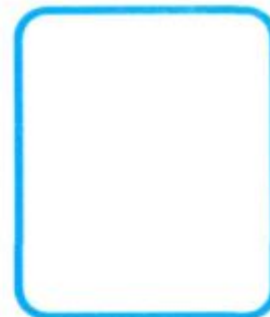


# Регулировщик



# Помести картинки в нужное

окно



РЕГУЛИРОВЩИК

ЖЕЗЛ

СТОЙТЕ

ИДИТЕ



# Обходи транспорт правильно





# Помести картинки в нужное

окно



ПЕШЕХОДЫ



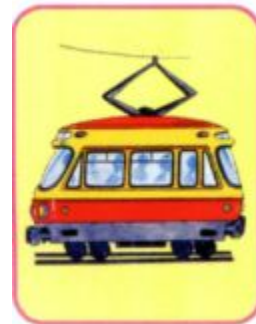
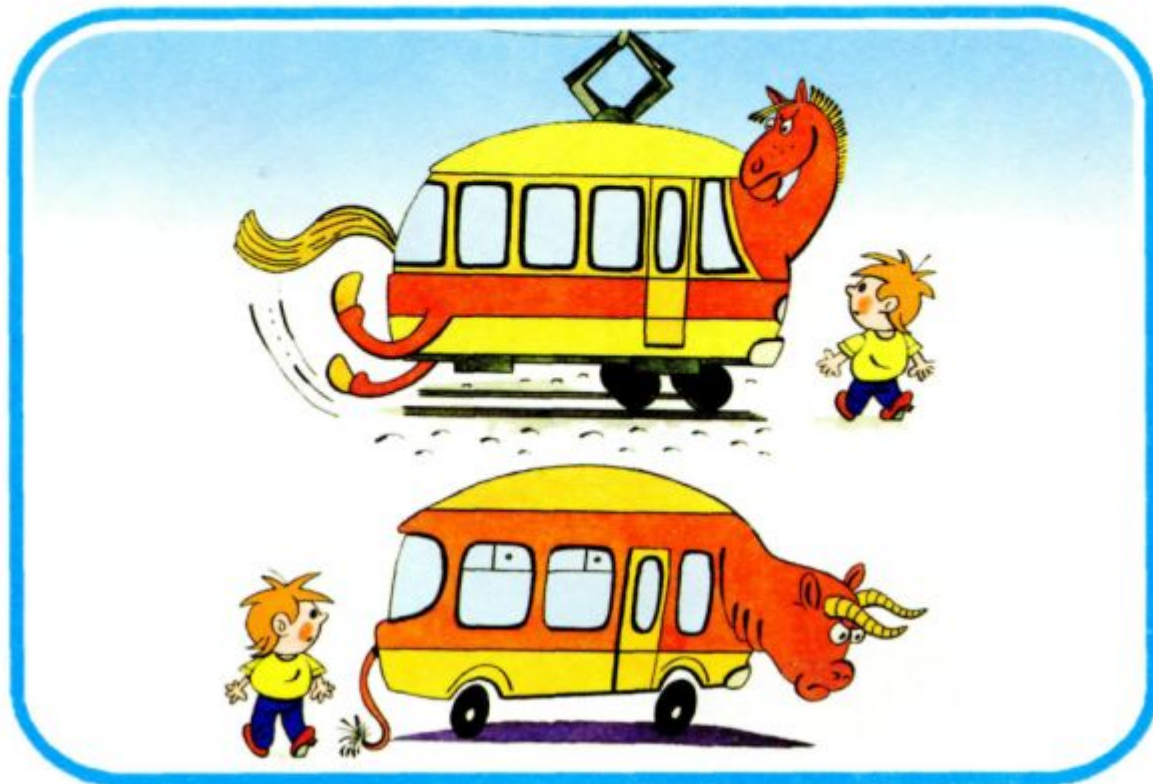
СЗАДИ



СЗАДИ



СПЕРЕДИ



### Использованные ресурсы:

1. Правила дорожного движения. М, 2010
2. Три сигнала светофора. Дидактические игры, викторины. М: Просвещение, 1998
3. <http://festival.1september.ru/articles/505004/> -фестиваль педагогических идей «Открытый урок»
4. <http://year.comcouponcode.com/kartinki-po-pdd.html>  
сюжетные картинки по ПДД

Автор презентации:  
учитель информатики  
ГБОУ №598 Санкт-Петербурга  
Вырубова Светлана Алексеевна