

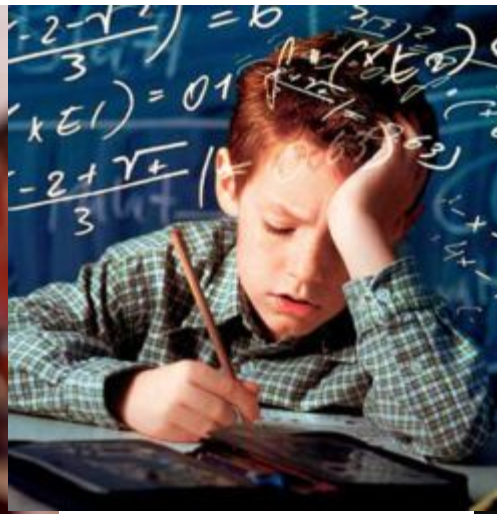


**Ваши способности в вашей
власти.**

Сарф Галина Владимировна, учитель БОУ «СОШ № 142» г. Омска

План урока

1. Обыкновенные и необыкновенные способности.
2. Способность. Талант. Гениальность.
3. Характер и сила воли.



Подумайте и назовите:

Я умею

Мне хочется
научиться

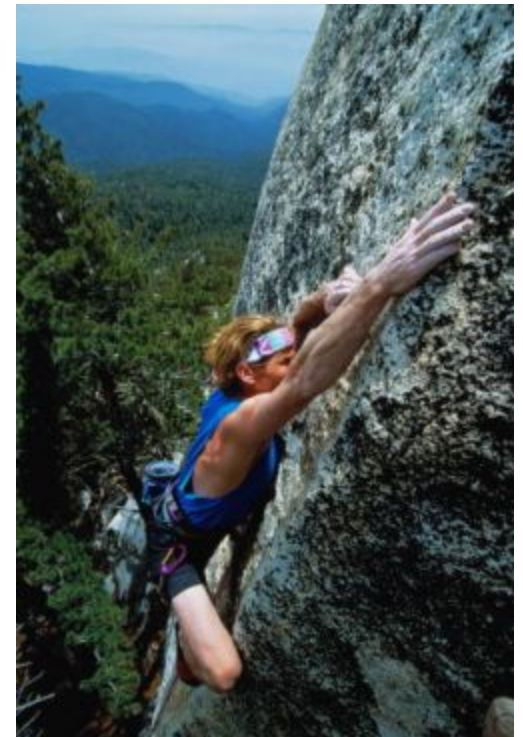




Способности -
индивидуально-
психологические
особенности
личности,
являющиеся
условием
успешного
выполнения какой-
либо
деятельности.

Способности человека проявляются не в самих знаниях, умениях и навыках, а в динамике их приобретения, в том, насколько быстро и легко человек осваивает конкретную деятельность.

От способностей зависит качество выполнения деятельности, ее успешность и уровень достижений, а также то, как эта деятельность выполняется.



Какова природа человеческих способностей?

- способности *биологически обусловлены.*
- у каждого человека *можно сформировать любые способности.*

**Объясните, как вы понимаете
выражения:**

**«Всякий человек есть творец своей
судьбы».**

**«Свои способности человек может узнать,
только попытавшись приложить их».**



- Общие способности нередко называют одаренностью.
- Как вы думаете, **что отличает одаренных людей?**
(перечислите качества)

Одаренный человек отличается тем, что он обладает такими качествами как:

- *внимательность,*
- *собранность,*
- *постоянная готовность к деятельности;*
- *настойчивость в достижении целей,*
- *неуемная потребность трудиться,*
- *интеллект, превышающей средний уровень.*

Способности могут иметь особо высокий уровень проявления:

1

- **«мастерство»** способность личности к определенной деятельности

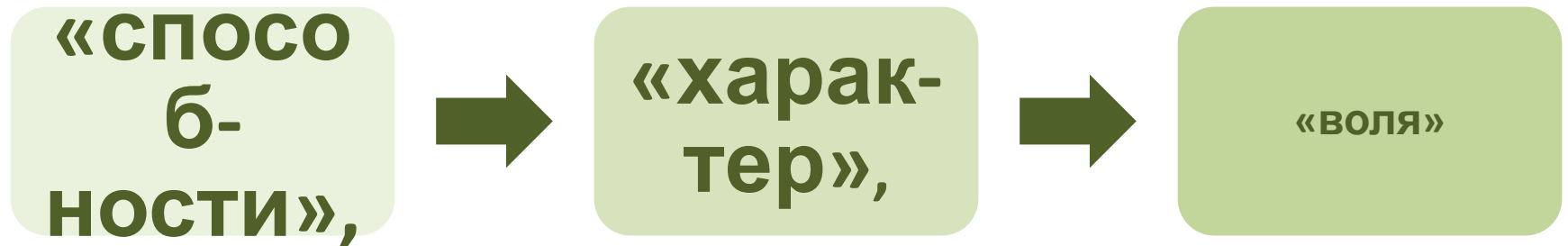
2

- **«талантливость»** высшая степень способностей личности к определенной деятельности

3

- **«гениальность»** высшая степень творческих проявлений личности.

Как связаны между собой понятия



Воля - это сознательное регулирование человеком своего поведения и деятельности, выраженное в умении преодолевать внутренние и внешние трудности при совершении целенаправленных действий и поступков.



Для проявления воли есть -

внешние
препятствия:

общественные
явления

природные явления

погода

противостояние
людей

внутренние
препятствия:

лень и страх

болезнь

предубеждения

недостатки знаний и
навыков

Проанализируйте высказывание.
Объясните его смысл. Согласны ли вы с автором?

«Слабовольные люди - это легкая кавалерия армии дурных людей».

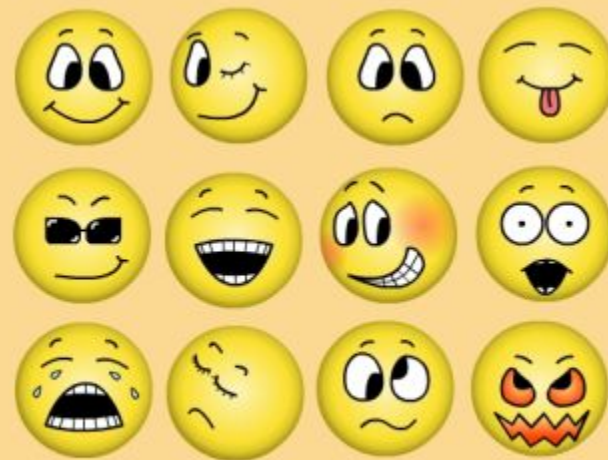
(Николай Шамфор.)



Характер человека — совокупность черт человека, как результат его темперамента и воспитания, направления его воли и ума.

Характер - совокупность устойчивых индивидуальных особенностей личности.

Как вы думаете, что
влияет на
формирование
характера человека?



Домашнее задание



- Прочитать параграф № 3
- Устно ответить на вопросы № 1-6 на стр.23.



- **Учебник:** Введение в обществознание: учебник для 8-9 классов общеобразовательных учреждений/ [Л. Н. Боголюбов, Л.Ф. Иванова, А.И. Матвеева и др.]; под. ред. Л.Н. Боголюбова. М.: Просвещение. 2008 год.

Интернет-ресурсы

- il1sad.dnepredu.com/.../entertainment-rules.html
- blog.hakankara.com.tr
- www.sunhome.ru/image/511371
- www.macecarmichael.com
- tochek.net/lofiversion/index.php/t33724.html
- detsad-berezka.ucoz.ru/index/logoped/0-8
- olimp.glazov-edu.ru/?Olimpiada_2011:Pravila