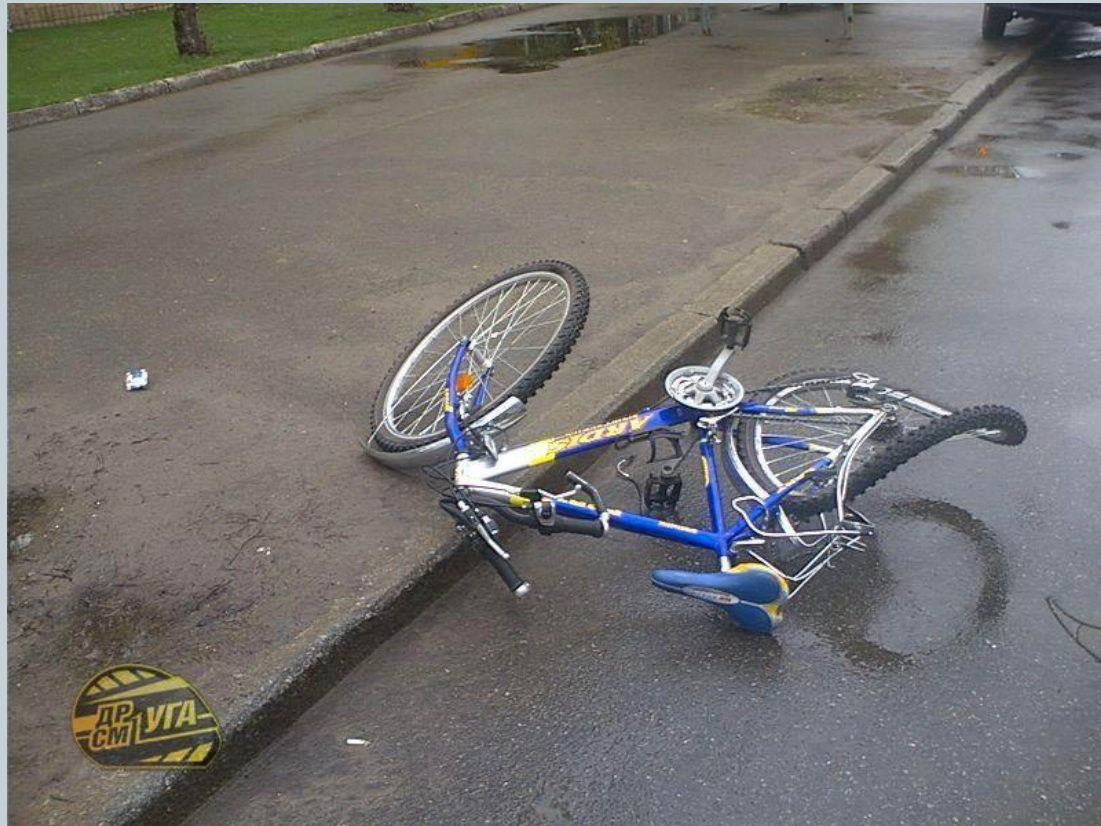


# Велосипедист – водитель транспортного средства

**ОБЖ  
ШКОЛА 13  
СТРОГАНОВ Е.В.**

# Правила дорожного движения для велосипедистов

- **Велосипед - транспортное средство, имеющее два колеса или более и приводимое в движение мускульной силой людей, находящихся на нем.**



*"Велосипедисты должны двигаться только по крайней правой полосе в один ряд возможно правее. Допускается движение по обочинам, если это не создает помех пешеходам."*

Это значит, что вы сами выбираете на каком расстоянии от обочины ехать. В зависимости от состояния дороги, наличия на ней препятствий в виде колодцев, осколков стекла и т.п.



"Дополнительные требования к движению велосипедов...".

*Лица, передвигающиеся в инвалидных колясках без двигателя, ведущие мотоцикл, мопед, велосипед, в этих случаях должны следовать по ходу движения транспортных средств.»*

"Дополнительные требования к движению велосипедов...".

*"Колонны велосипедистов при движении по проезжей части должны быть разделены на группы по 10 велосипедистов. Для облегчения обгона расстояние между группами должно составлять 80-100 метров."*

# *Специальные знаки при движении на велосипеде.*

- Поворот или перестроение направо: вытянутая правая рука, либо вытянутая и согнутая в локте левая.
- Поворот или перестроение налево: вытянутая левая рука, либо вытянутая и согнутая в локте правая.
- Остановка: поднятая вверх рука (любая).

При езде в группе используется еще один знак, предназначенный не для автомобилистов, а для велотуристов, едущих за вами.

- Ямы справа: опущенная вниз правая рука.
- Ямы слева: опущенная вниз левая рука.

# Действия недопустимые на дороге.

Велосипедистам запрещено:

- *"Ездить, не держась за руль хотя бы одной рукой, убирать ноги с педалей."*
- *"Ездить по дорогам при наличии рядом велосипедной дорожки.»*
- *"Движение по обочинам, тротуарам и пешеходным дорожкам запрещено."* Про обочины уже говорилось выше (т.е. движение велосипедистов по ним все-таки допускается). В остальном все однозначно.
- *"На автомагистралях запрещается движение велосипедов."* Автомагистрали обозначаются знаками "автомагистраль" и "дорога для автомобилей".
- *"Поворачивать налево или разворачиваться на дорогах с трамвайным движением и на дорогах, имеющих более одной полосы для движения в данном направлении.»*
- *"Запрещается буксировка велосипедов.»*

# "Дополнительные требования к движению велосипедов...".

При перевозке груза существуют определенные ограничения. Он не должен мешать управлению велосипедом, а также обзорности дороги. Габариты груза не должны превышать размеры велосипеда и дополнительных полметра с каждой стороны.





- Держать дистанцию – обязанность каждого велосипедиста. Не стоит подъезжать на близкое расстояние к движущемуся транспорту.

