

Виды костров

Какие бывают костры?

Юламанов Денис

6б класс

МОУ Кулуевская СОШ

учитель: Глебов С.В.

Горящий костер



Вот несколько из многих видов костров.

■ *Эти костры очень полезны для выживания в лесу или в других местах, в условиях автономного существования.*

Типы костров.



шалаш



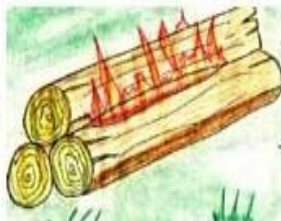
колодец



звезда



нодья из 2-х бревен



нодья из 3-х бревен



охотник
bestnews.org.ru

«Очаг»

- В горах, где трудно выкопать яму, нужно сделать из камней очаг, оставив с наветренной стороны отверстие для притока воздуха. Аналогичный костер можно устроить в степи из нарезанных кусков дерна.



«Колодец»

- (поленья, сложенные срубом) - самый распространенный и простой вид костра. Дает низкое и широкое пламя. Незаменим если нужно приготовить пищу в большой посуде, просушить мокрую одежду. Дрова в которых укладывают наподобие сруба избы. В "колодце" топливо сгорает медленнее чем в "шалаше" образуется много углей, которые и создают высокую температуру, необходимую для быстрого приготовления пищи и высыхания одежды.



«Шалаш»

- Самый простой и распространенный тип костра. Этот тип костра хорош как для приготовления пищи, так и для тепла и освещения лагеря. На растопку наклонно кладут все более толстые поленья и палки, причем со стороны ветра оставляют между ними отверстие. В результате получится что-то похожее на шалаш. Этот костер очень прожорлив и требует постоянного подкармливания порциями дров, горит жарко.



«Звезда»

- Экономичный вид костра, для которого нужны поленья из твердого дерева. Они раскладываются в виде звезды, и по мере сгорания их продвигают к центру. Хорош для длительного поддержания огня без постоянного подкладывания сучьев. Такой костер незаменим ночью: достаточно лишь время от времени пододвигать поленья к центру.



«Таёжный»

- - наиболее удобный для навесов (бревно лежит вдоль навеса, 2-4 бревна потоньше кладут звездообразно концами на него, с подветренной стороны, противоположной навесу). По мере сгорания их подвигают, годится и для ночлега без навеса;



«Камин»

- (с подветренной стороны вбиваются с наклоном $70-80^\circ$ два кола и к ним кладут горизонтально одно на другое до высоты $0,7-1$ м несколько сырых обрубков дерева в 1 м длиной). Палатка ставится в $1-2$ м от костра



«Пирамида»

Костер типа "Пирамида"

Положите два бревна параллельно одно другому, а поперек ряд поленьев - это будет основанием. Сверху разместите поленья меньшего размера и так далее, пока наверху не окажутся совсем мелкие, на которых поместите растопку и разожгите костер. Огонь будет постепенно опускаться вниз. Такой костер горит долго, и его можно использовать как ночной.

