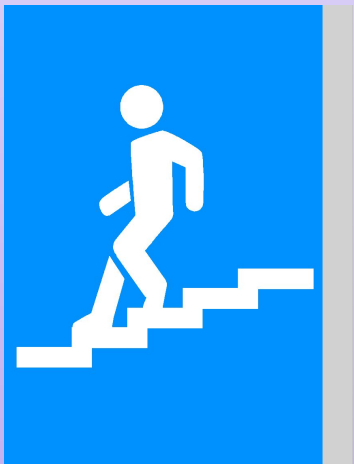
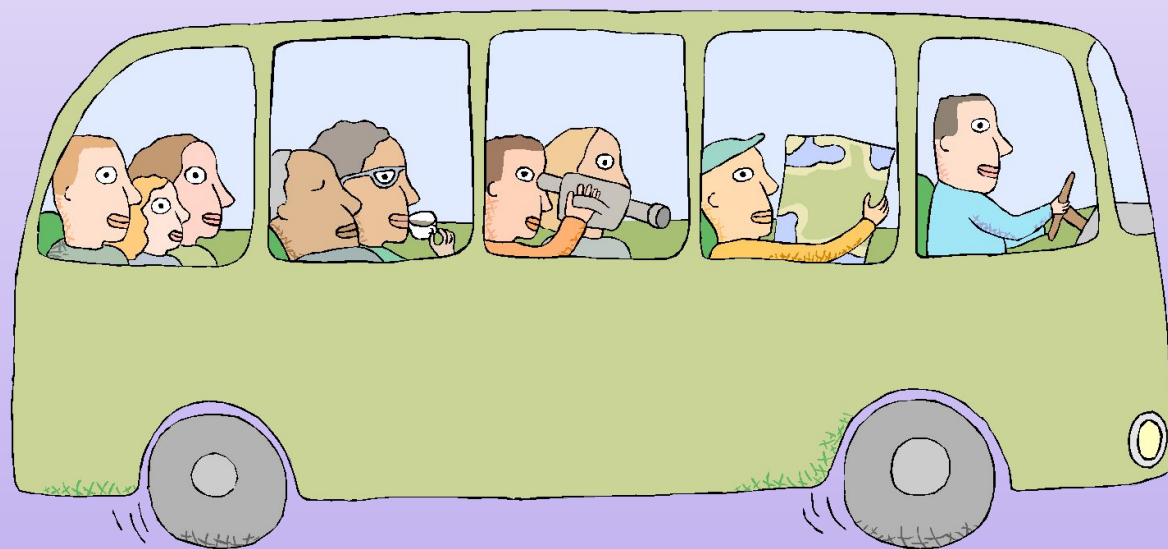


# Викторина по ПДД





# Каковы общие обязанности пассажиров?



**С какой стороны  
надо выходить из  
легковой  
автомобины?**



**WSTĘP  
WZBRONIONY!**



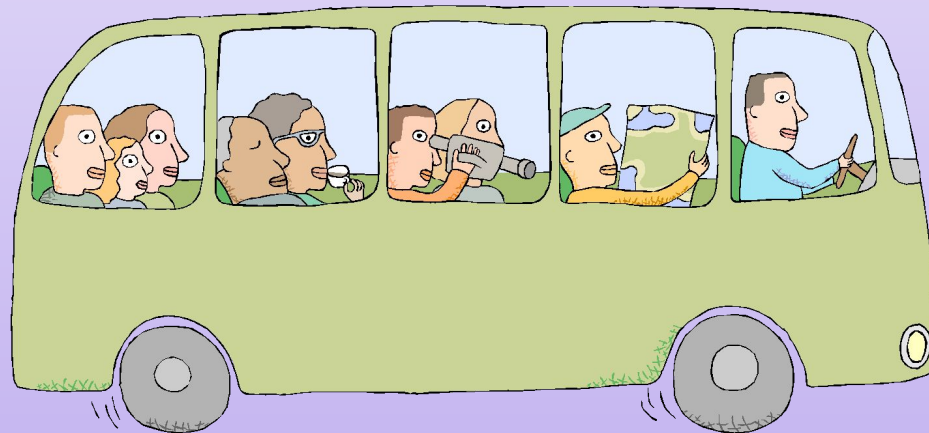
**Кем становится  
пассажир, покидая  
салон автомобиля,  
автобуса и другого  
транспорт?**



**Разрешается ли детям во время движения легкового автомобиля находиться на переднем сиденье?**



# Как безопаснее обходить стоящий автобус или троллейбус?

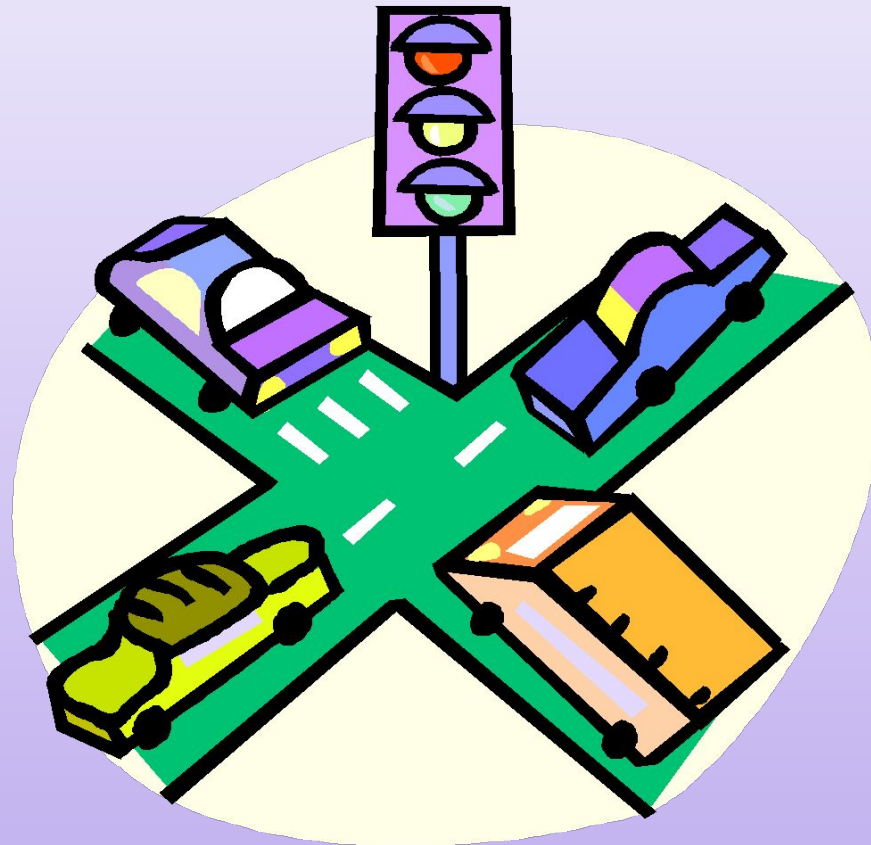


Где должен двигаться  
пешеход?





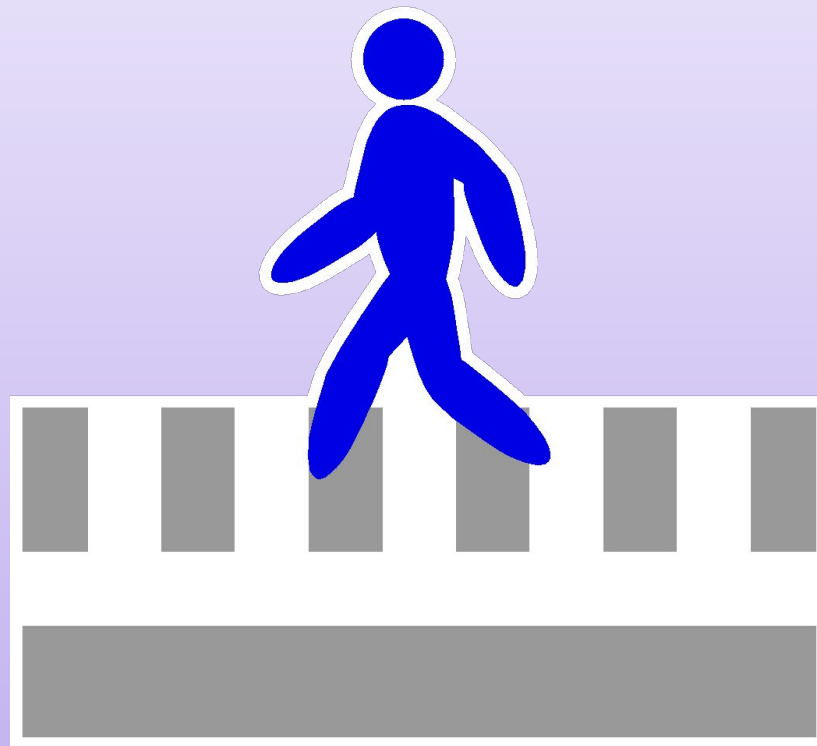
Где и как лучше  
переходить улицу?



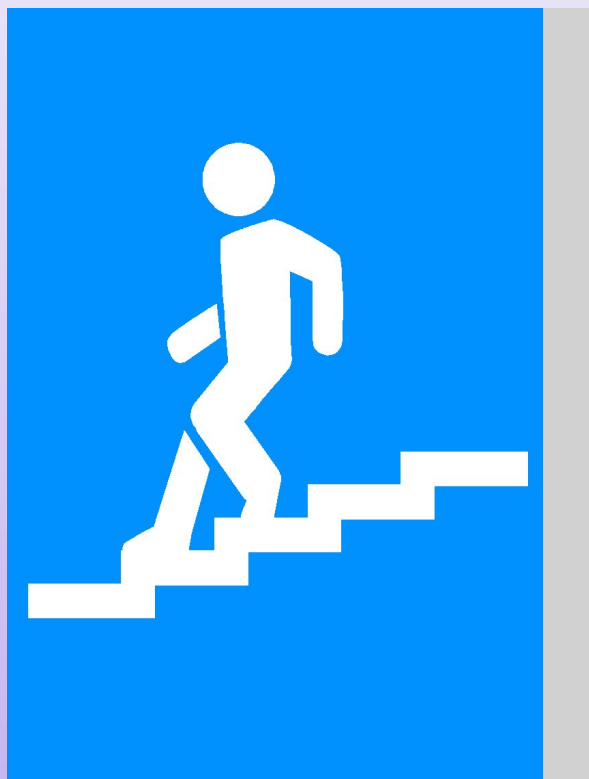
# Каков порядок передвижения пешеходов по тротуару?



# Как регулируется движение пешеходов?



Что означает слово  
"пешеход"?



**Что обозначает  
слово  
«СВЕТОФОР»?**



**В какой стране использовались  
семафоры для регулирования  
движения на улицах?**

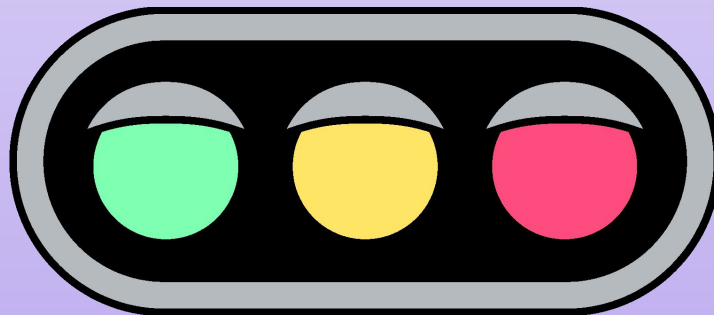
- Англии;**
- Франции;**
- США.**



**Первый трехцветный светофор в Европе появился в 1920 году в Германии, в Берлине.**

**Для чего он был предназначен?**

- для управления движением транспорта;
- для управления движением пешеходов;
- для управления работой регулировщиков.





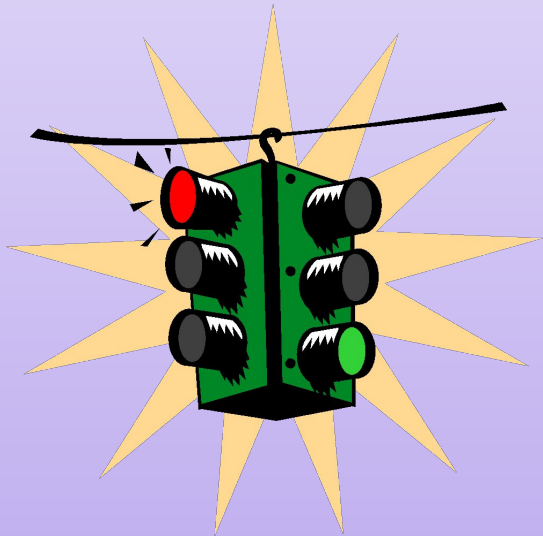
**В России первый  
светофор был  
установлен в Москве в  
1924 году.**

**Как он выглядел?**





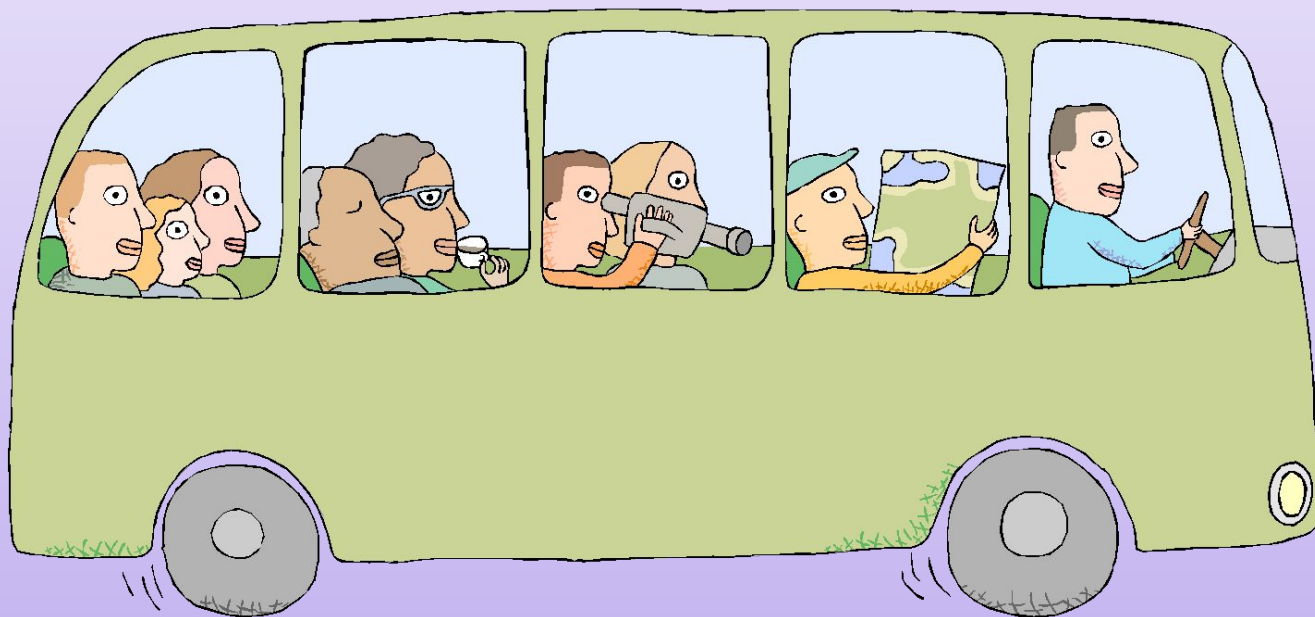
**В каком году была  
впервые применена  
автоматическая система  
переключения сигналов  
светофора?**



**-1918;  
-1924;  
-1928.**



# Что влияет на тормозной путь транспортных средств?



**Если грузовой и легковой  
автомобиль едут с  
одинаковой скоростью, то  
кто из них остановиться  
после торможения раньше?**



**Один автомобиль едет со скоростью 10 км/ч, другой – 30 км/ч. Какой из водителей остановится раньше, если водители начнут торможение одновременно?**



# Что такое тормозной путь?



# Что такое ОСТАНОВОЧНЫЙ ПУТЬ?



**Как определяется,  
безопасное расстояние  
до движущегося  
автомобиля?**



**Какая опасность возникает  
зимой или в ненастную  
погоду, когда автобус или  
троллейбус приближается  
к остановке?**





**Какой поворот опаснее  
для транспорта -  
левый или правый?  
Почему?**



**Почему опасно стоять  
на середине улицы?**



Что такое "улица"?

