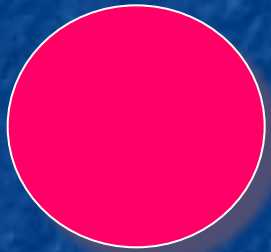
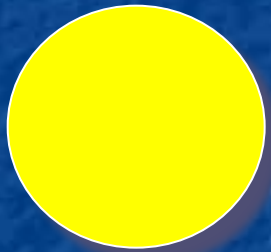


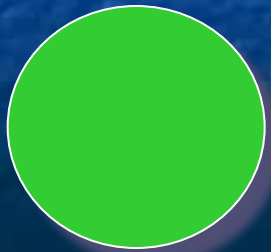
# Викторина по правилам дорожного движения (6 кл.)



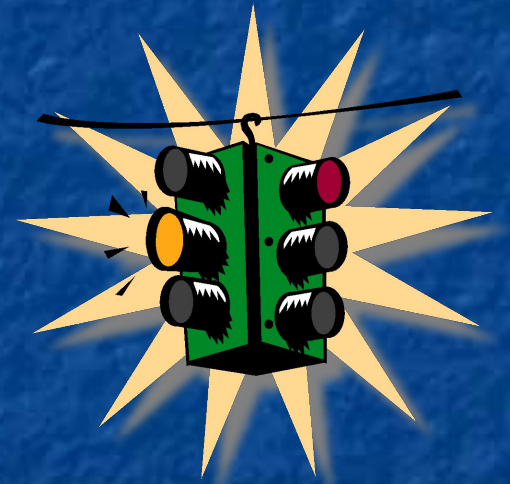
**Красный**



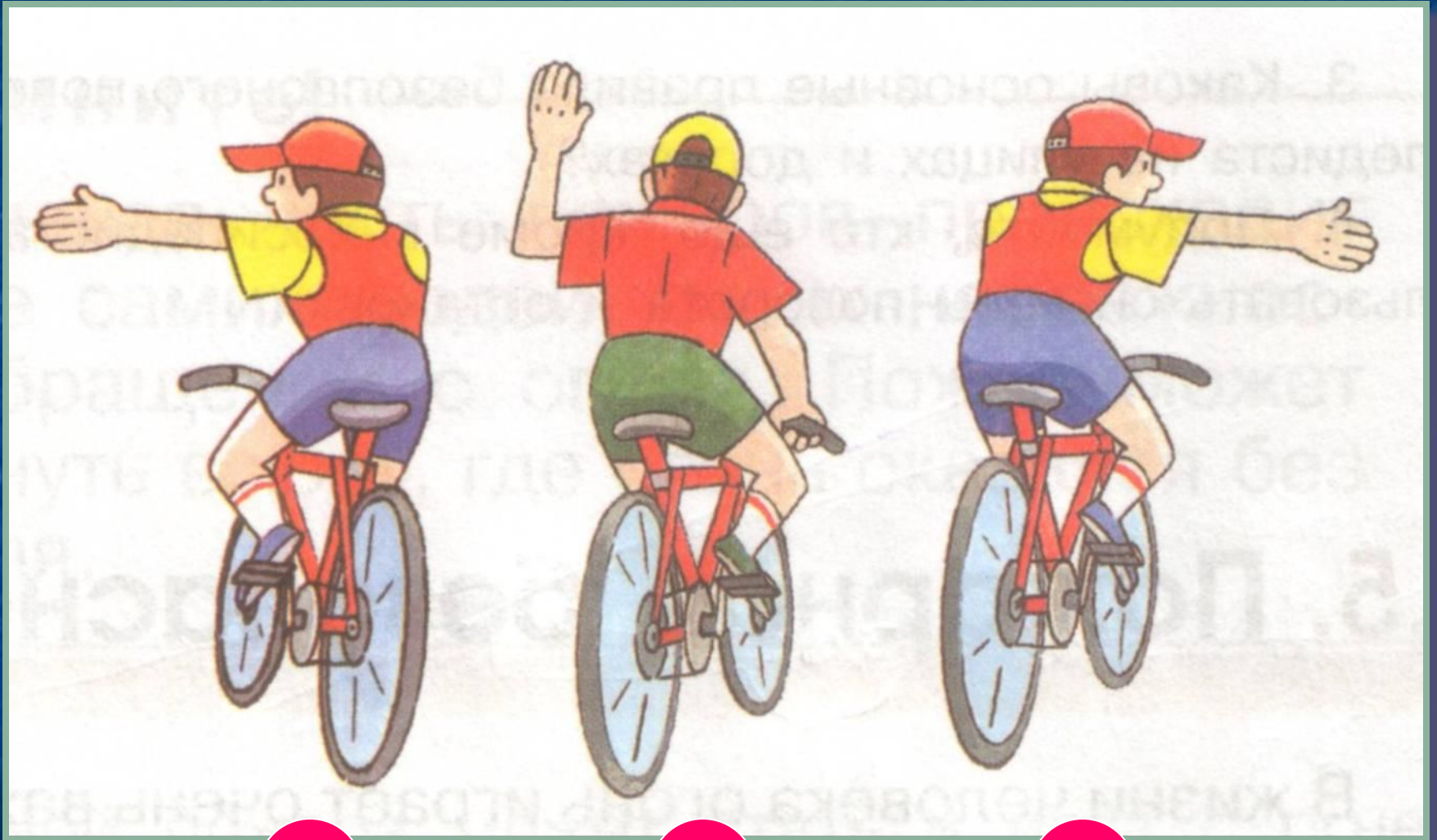
**Жёлтый**



**Зелёный**



Какой велосипедист подаёт сигнал поворота направо?



**а**

**б**

**в**

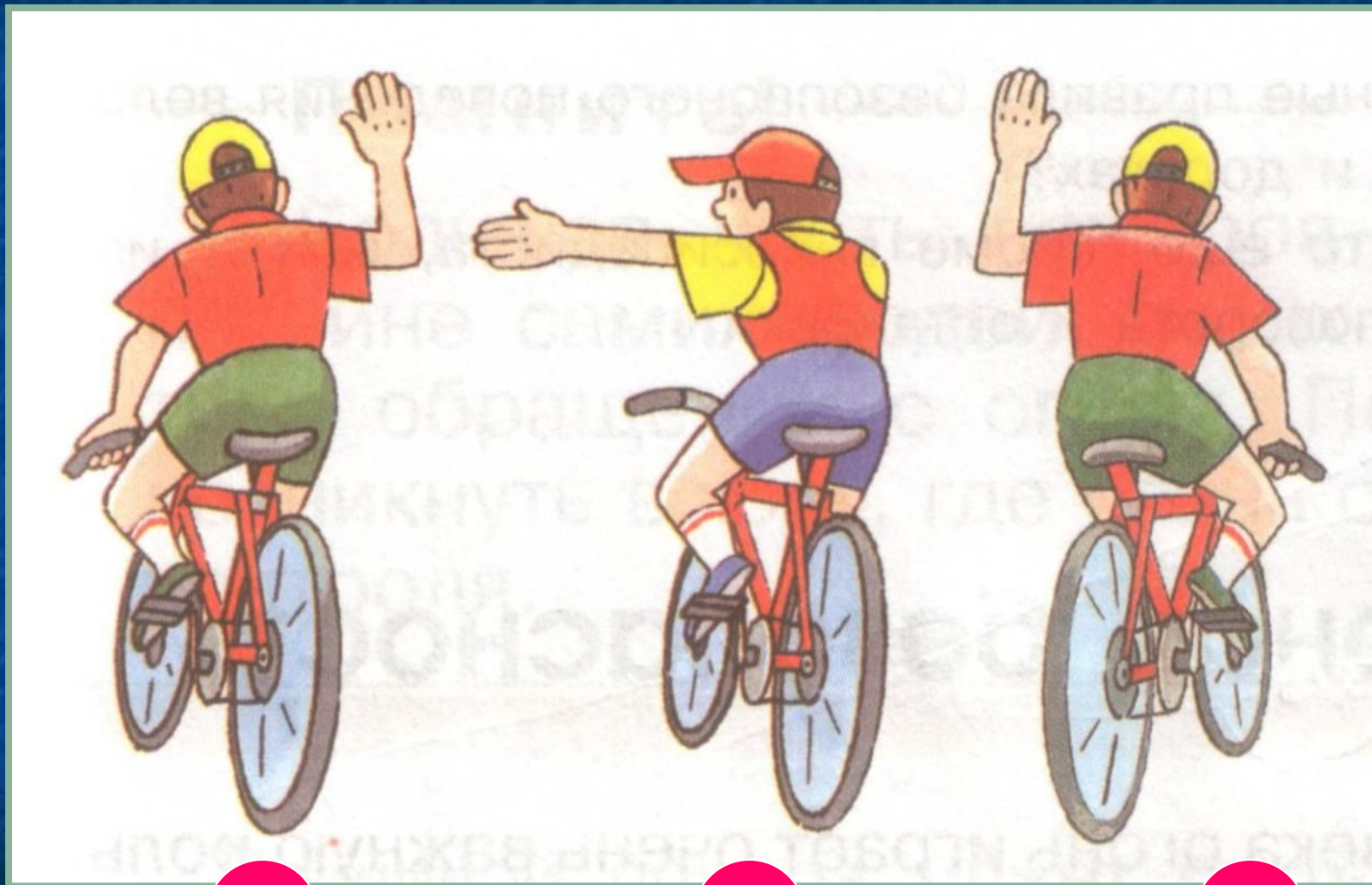


**Этот  
дорожный  
знак  
обозначает:**



- а)** участок дороги, не имеющий тротуара или пешеходной дорожки;
- б)** участок дороги, на котором впереди имеется пешеходный переход;
- в)** участок дороги, на котором имеется тротуар или пешеходная дорожка.

Какой велосипедист подаёт сигнал поворота налево?



**а**

**б**

**в**

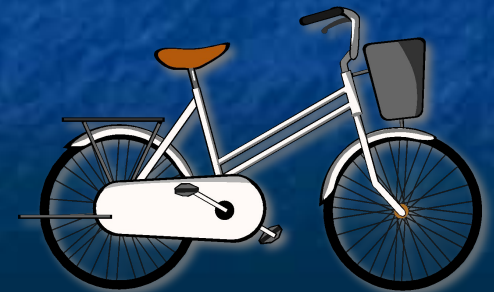
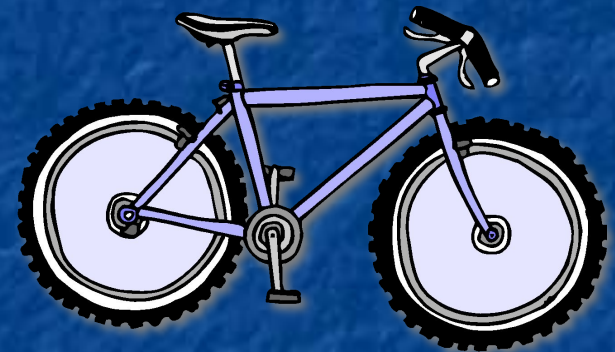


# Каково значение термина «велосипед»?

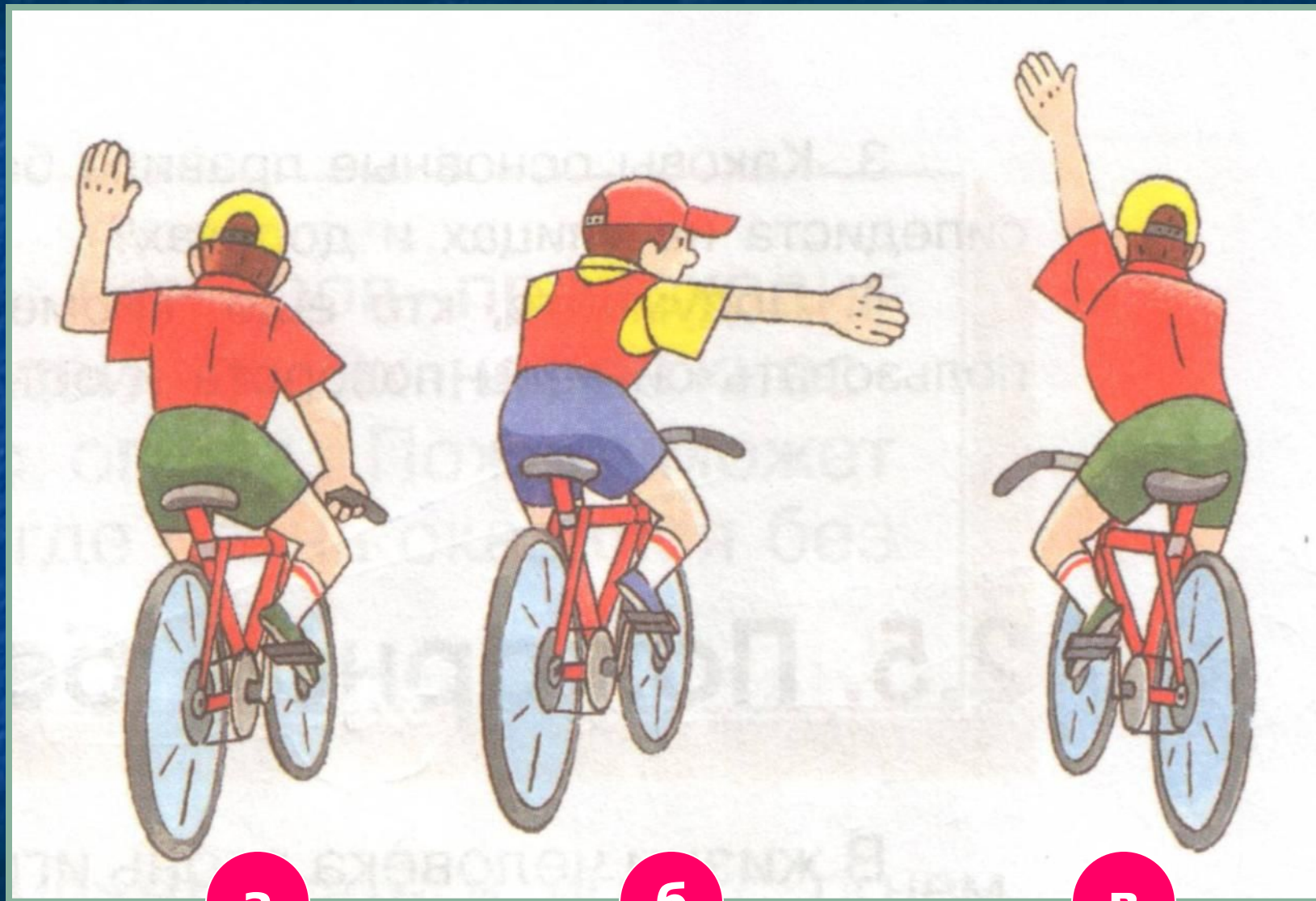
**а)** двухколёсное транспортное средство без мотора для взрослых и детей;

**б)** двух- или трёхколёсное транспортное средство для детей и взрослых;

**в)** транспортное средство, кроме инвалидных колясок, имеющее два колеса и более и приводимое в движение мускульной силой людей, находящихся на нём.



Какой велосипедист подаёт сигнал остановки?



а

б

в



На каком рисунке изображено  
«механическое транспортное  
средство»?



1



2



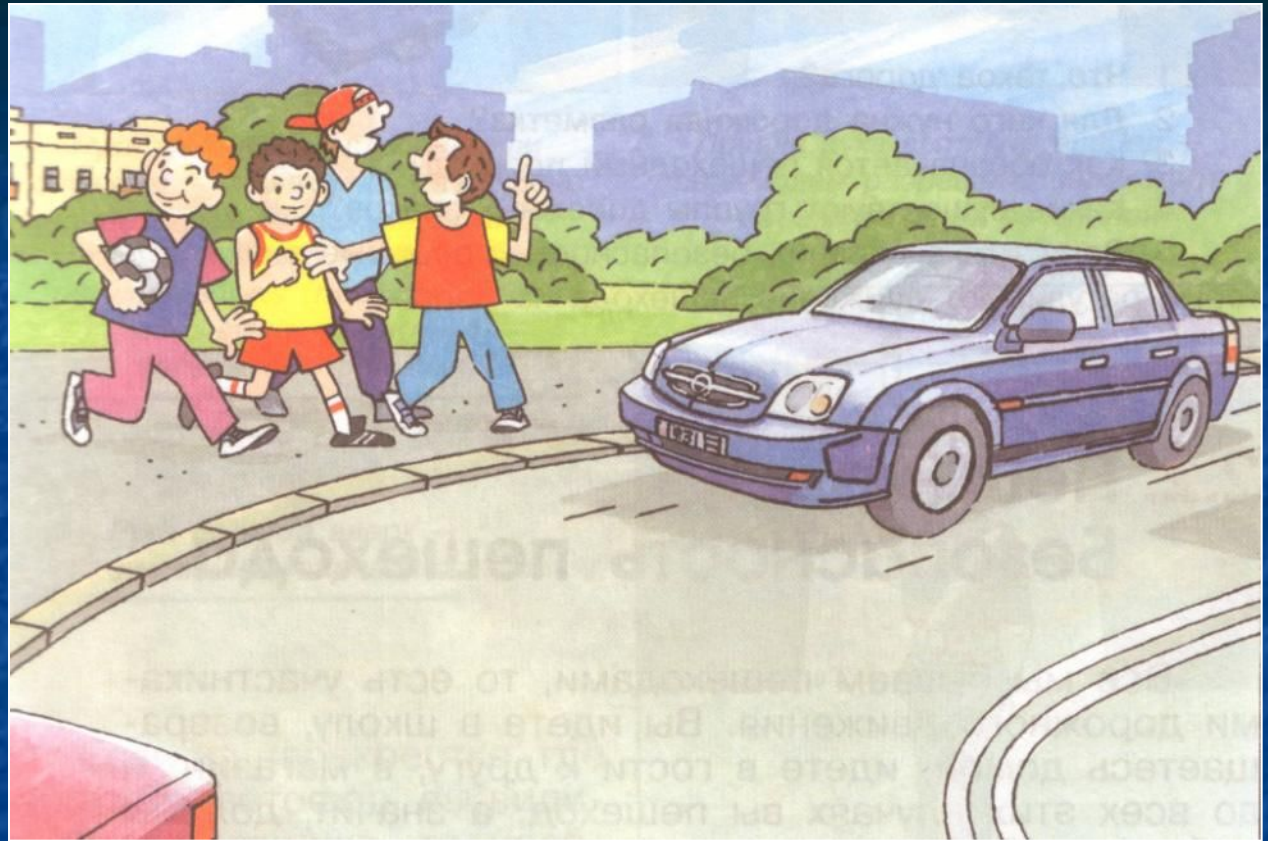
3

а) на 1.

б) на 1 и 2.

в) на всех рисунках.

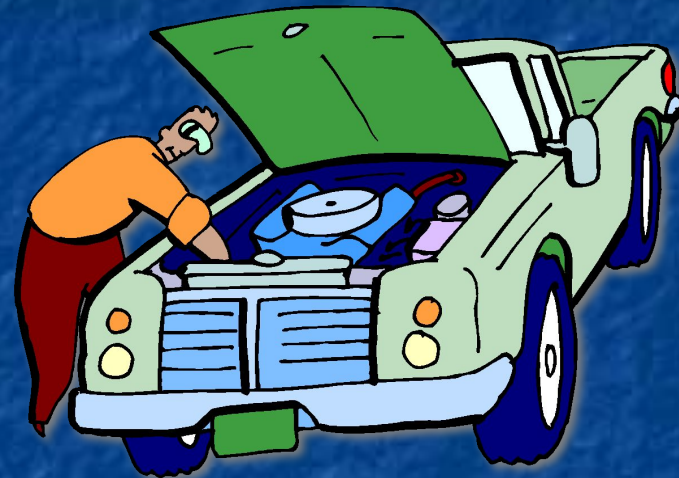
Какую  
ошибку  
допускают  
дети при  
переходе  
дороги?



- а) переходят дорогу вчетвером;
- б) ошибки не допускают;
- в) невнимательны при переходе дороги.



# Кто называется водителем?



- а) лицо, управляющее инвалидной коляской без двигателя;
- б) лицо, управляющее каким-либо транспортным средством;
- в) лицо, ведущее велосипед.



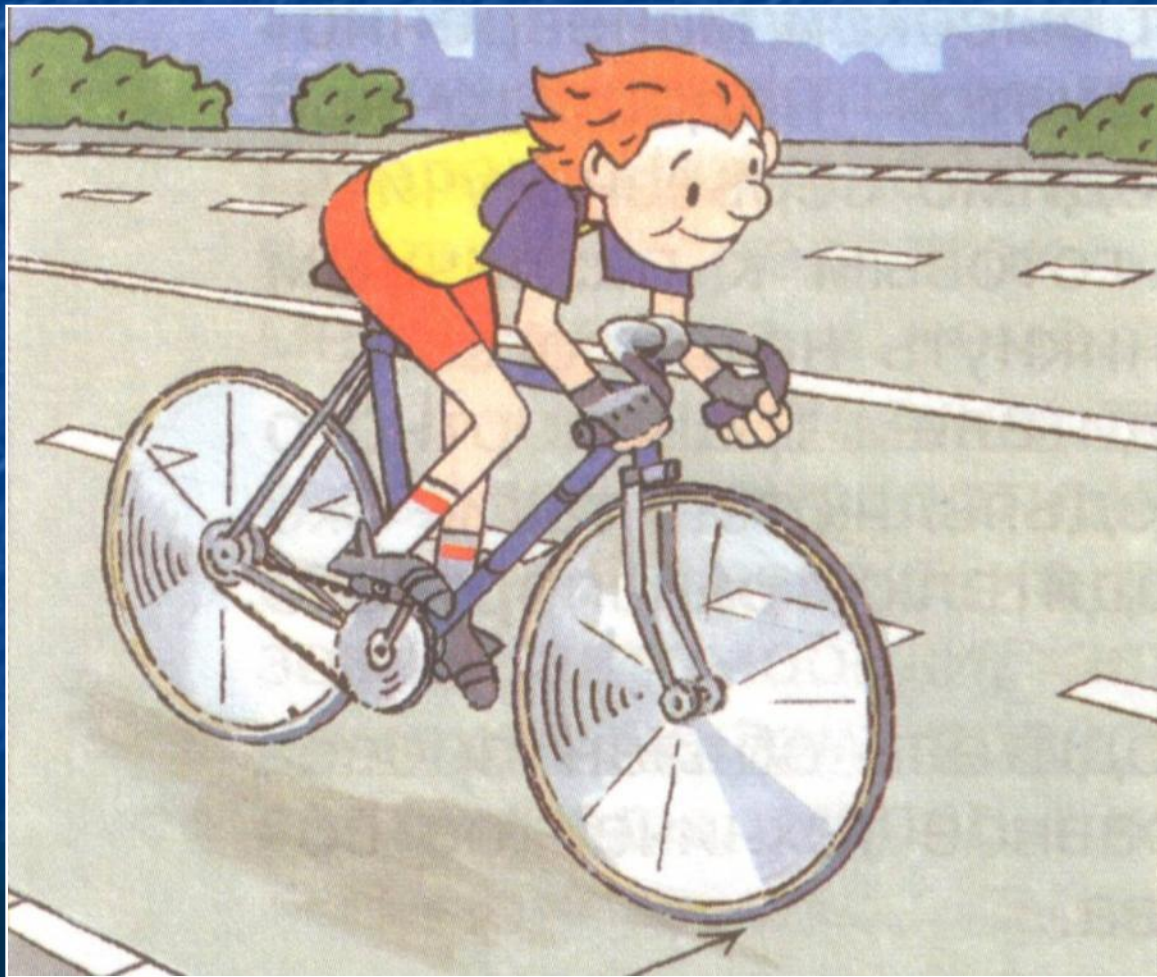
**Этот дорожный знак  
предупреждает,  
что впереди:**



- а)** участок дороги, временно используемый для проведения спортивных соревнований;
- б)** участок дороги вблизи детского учреждения, где возможно появление детей;
- в)** пешеходный переход.



С какого возраста Правилами дорожного движения разрешается управлять велосипедом при движении по дорогам?



**10 лет**

**12 лет**

**14 лет**

**16 лет**

# Правильные ответы:

№ слайда	Правильный ответ
2	<b>Б, в</b>
3	<b>Б</b>
4	<b>А,б</b>
5	<b>в</b>
6	<b>в</b>
7	<b>в</b>
8	<b>б</b>
9	<b>Б</b>
10	<b>14 лет</b>



# Статистика ДТП

В мире ежегодно погибают в автокатастрофах почти **250 тыс.** человек, около **6 млн.** получают увечья.



**В России** за последние десять лет в результате ДТП погибли более **300 тыс.** человек, а около **1,7 млн.** человек получили ранения и увечья. Анализ скорбных цифр показывает, что десятилетняя война в Афганистане, унесла более чем в 20 раз меньше жизней советских людей, чем ДТП в одной России за такой же период. Особую тревогу вызывает детский дорожно-транспортный травматизм. На дорогах России ежегодно гибнут и получают увечья тысячи детей и подростков. Каждому седьмому пострадавшему было меньше 16 лет. Из числа погибших – **40%** составляют дети! Из общего числа пострадавших детей **более 80%** становятся инвалидами, численность которых увеличивается ежегодно примерно **на 3 тыс.** человек.



На территории **Амурской области** за 2006 г. с участием детей произошло **173** ДТП, при которых **10** детей погибло и **185** получили ранения различной степени тяжести.

Чаще всего в ДТП участвовали дети в возрасте от 12 до 16 лет.

В возрасте: до 7 лет - **4** погибло и **39** травмированы;

7 – 12 лет – **2** погибло и **77** травмированы;

12 – 16 лет – **4** погибло и **69** травмированы.

На территории **Ромненского района** за 2006 г. совершено **49** ДТП, в которых пострадали **17** человек, погибло **2** человека.

Сотрудниками ГИБДД задержано водителей, управляющих в состоянии алкогольного опьянения – **84** человека, за отказ от медицинского освидетельствования – **24**, управляющими транспортными средствами и не имеющими права управления – **116**, нарушителей скоростного режима – **589**, нарушений ПДД пешеходами – **162** человека.

Сумма наложенных штрафов составила – **206900** руб.