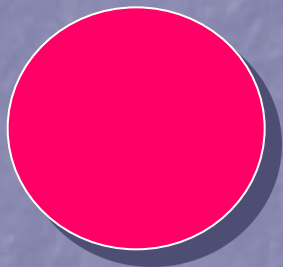
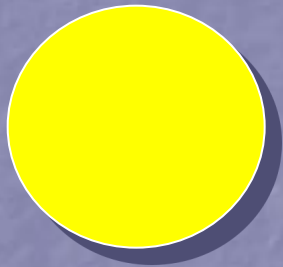


Викторина по правилам дорожного движения (5-8 кл.)



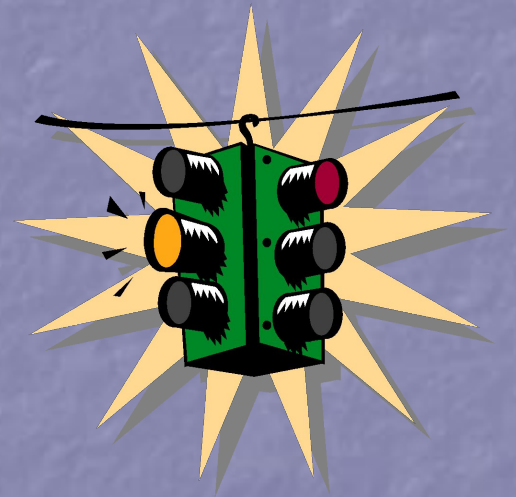
Красный



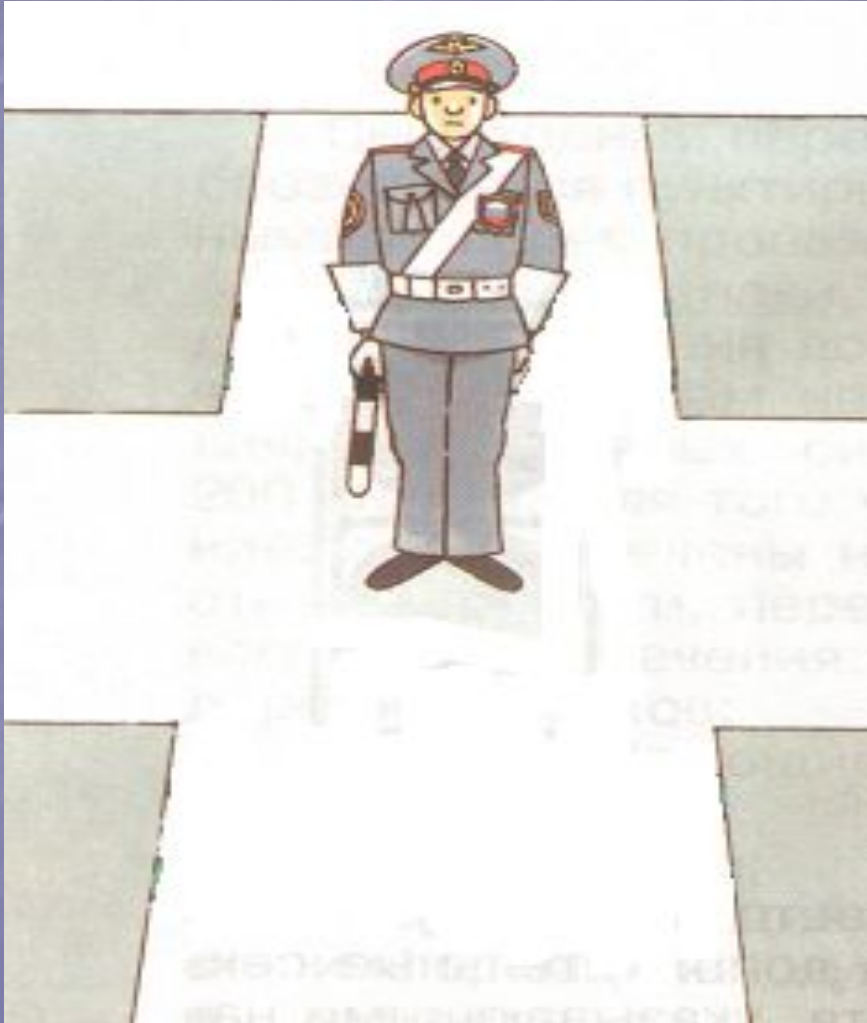
Жёлтый



Зелёный

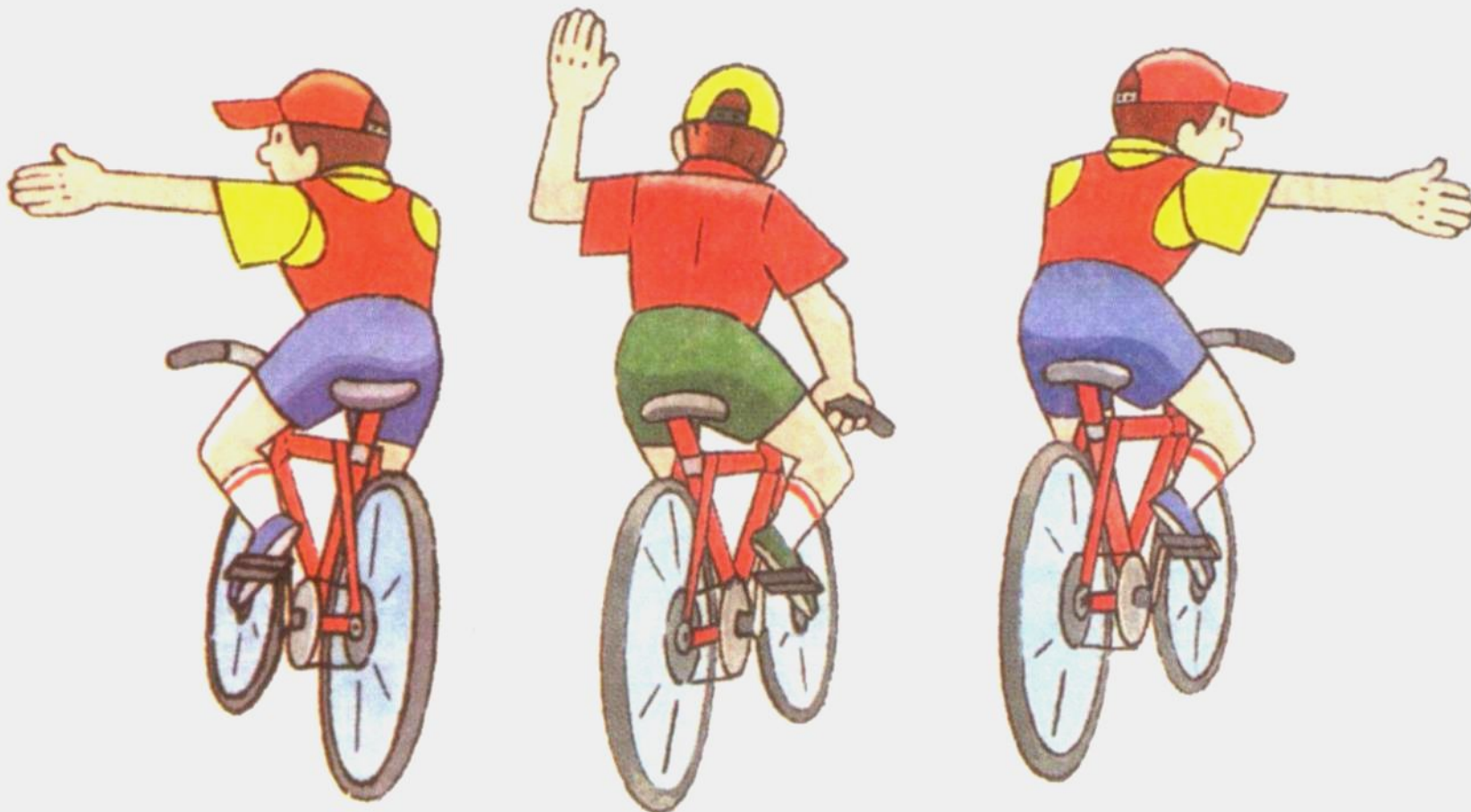


Какой сигнал подаёт регулировщик?



- а) движение пешеходам запрещено;
- б) пешеходам разрешено переходить проезжую часть со стороны правого и левого бока регулировщика;
- в) пешеходам разрешено переходить проезжую часть за спиной регулировщика.

Какой велосипедист подаёт сигнал поворота направо?



а

б

в

Выберите из предложенных дорожных знаков те, которые введены в действие 1 января 2006 г.



Этот дорожный знак обозначает:



- а) участок дороги, не имеющий тротуара или пешеходной дорожки;
- б) участок дороги, на котором впереди имеется пешеходный переход;
- в) участок дороги, на котором имеется тротуар или пешеходная дорожка.

При достижении какого минимального возраста разрешается перевозить детей на переднем сиденье легкового автомобиля без специального детского сиденья?

1. 8 лет
2. 10 лет
3. 12 лет
4. 14 лет
5. 16 лет



Какой сигнал подаёт регулировщик?

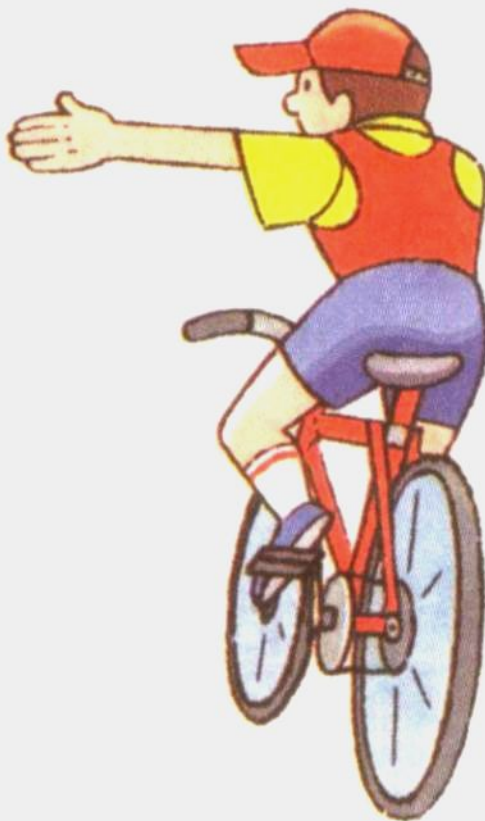


- а) движение пешеходам запрещено;
- б) пешеходам разрешено переходить проезжую часть со стороны правого и левого бока регулировщика;
- в) пешеходам разрешено переходить проезжую часть за спиной регулировщика.

Какой велосипедист подаёт сигнал поворота налево?



а



б



в

Какие из предложенных дорожных знаков, относятся к группе дорожных знаков особого предписания?

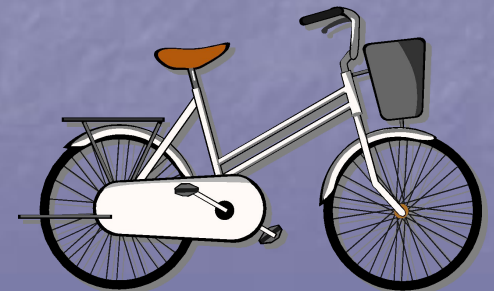
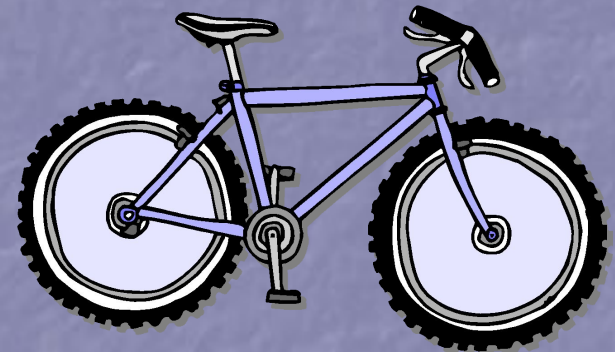
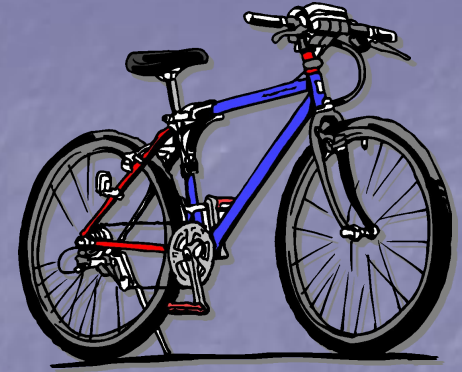


Каково значение термина «велосипед»?

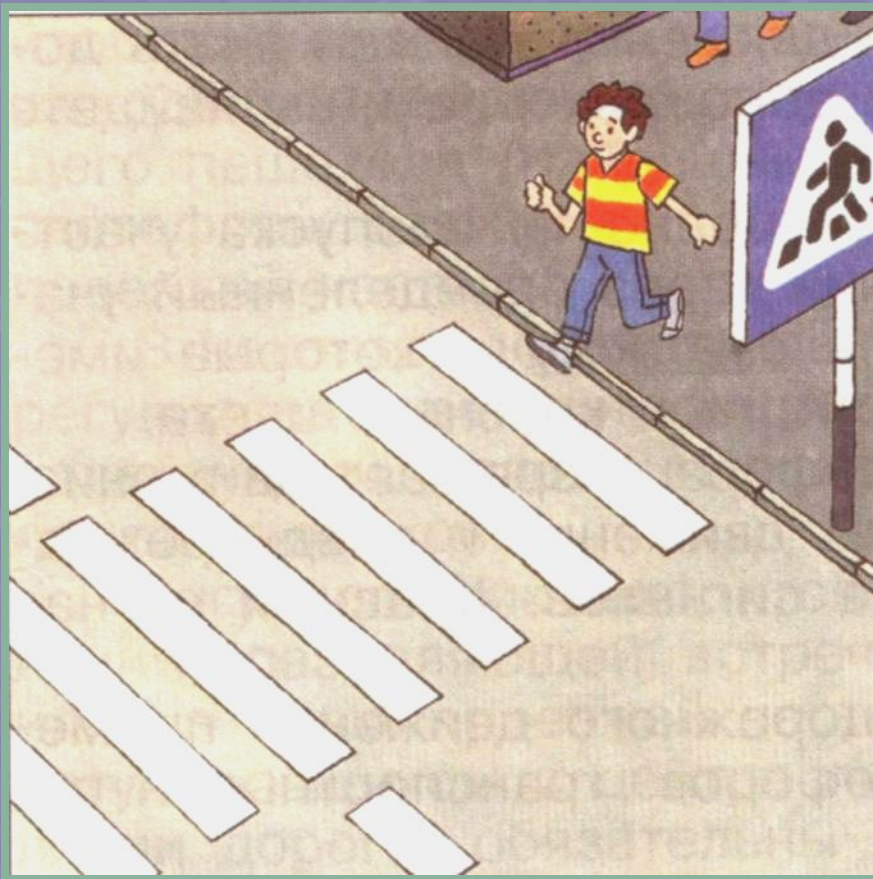
а) двухколёсное транспортное средство без мотора для взрослых и детей;

б) двух- или трёхколёсное транспортное средство для детей и взрослых;

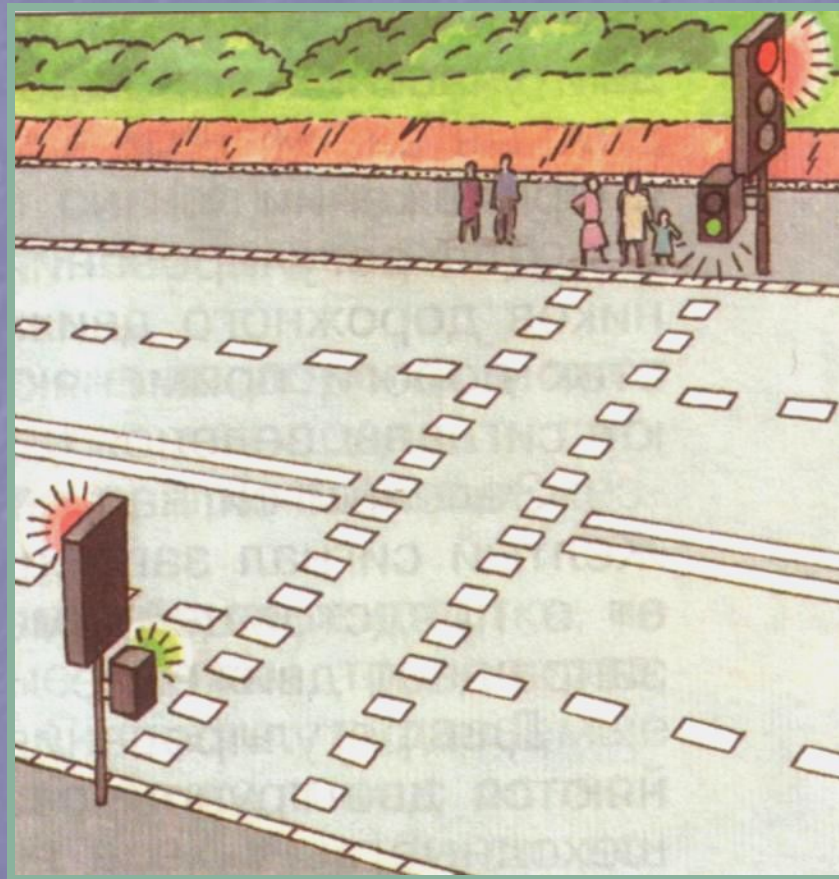
в) транспортное средство, кроме инвалидных колясок, имеющее два колеса и более и приводимое в движение мускульной силой людей, находящихся на нём.



На каком рисунке изображён нерегулируемый пешеходный переход?



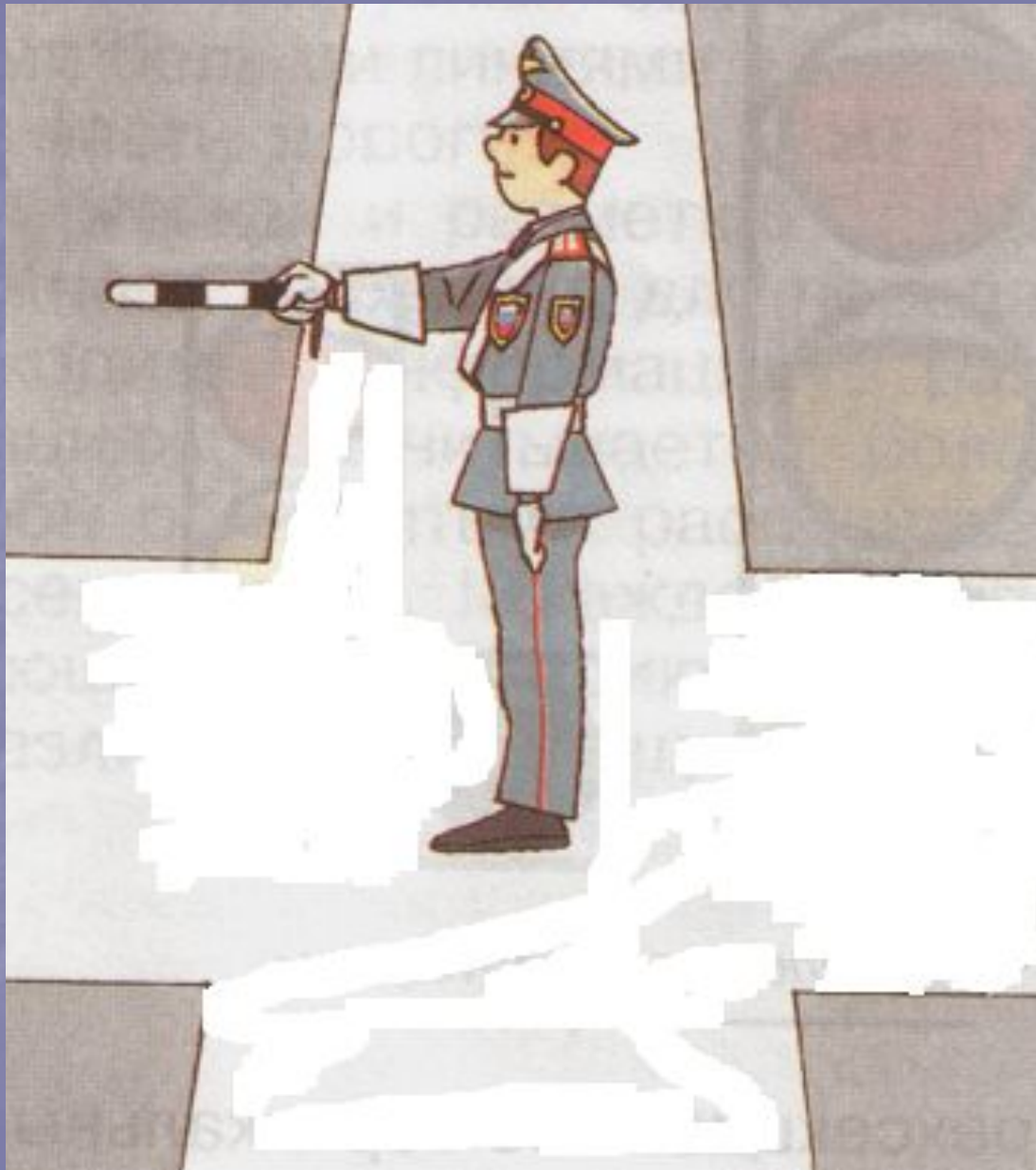
а



б

Выберите из предложенных дорожных знаков те, которые регулируют движение пешеходов.





Какой сигнал подаёт регулировщик?

- а) пешеходам разрешено переходить проезжую часть за спиной регулировщика;
- б) пешеходам разрешено переходить проезжую часть со стороны правого бока регулировщика;
- в) движение пешеходам запрещено;

Какой велосипедист подаёт сигнал остановки?



а



б

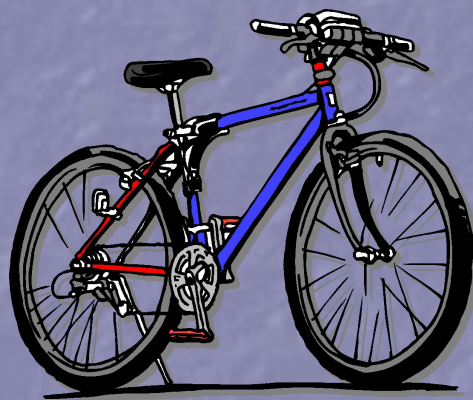


в

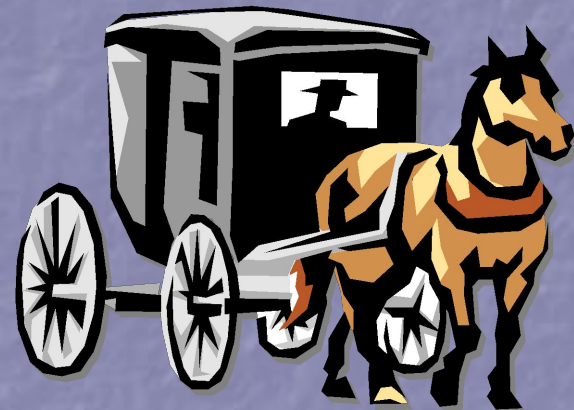
На каком рисунке изображено
«механическое транспортное
средство»?



1



2



3

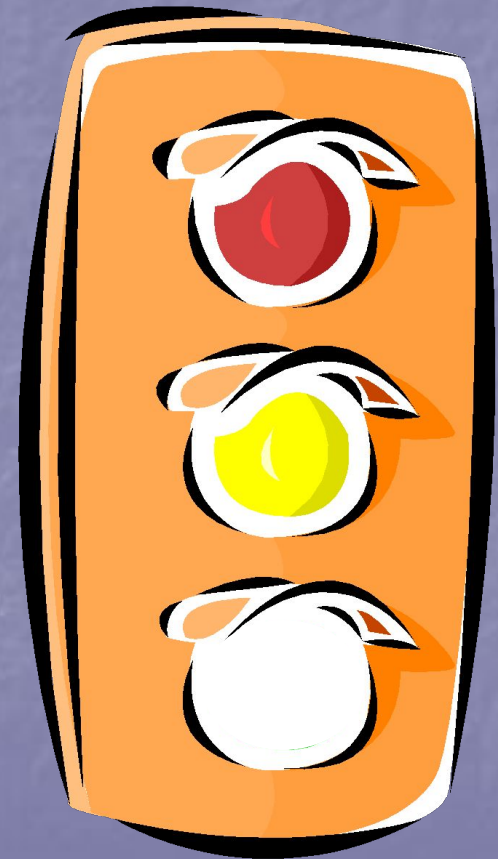
а) на 1.

б) на 1 и 2.

в) на всех рисунках.

Что означают одновременно горящие все сигналы светофора?

- а) можно начинать переход дороги;
- б) скоро будет включён зелёный сигнал и нужно подготовиться к переходу дороги;
- в) светофор не работает.



Какой из этих знаков обозначает место, где можно переходить дорогу?

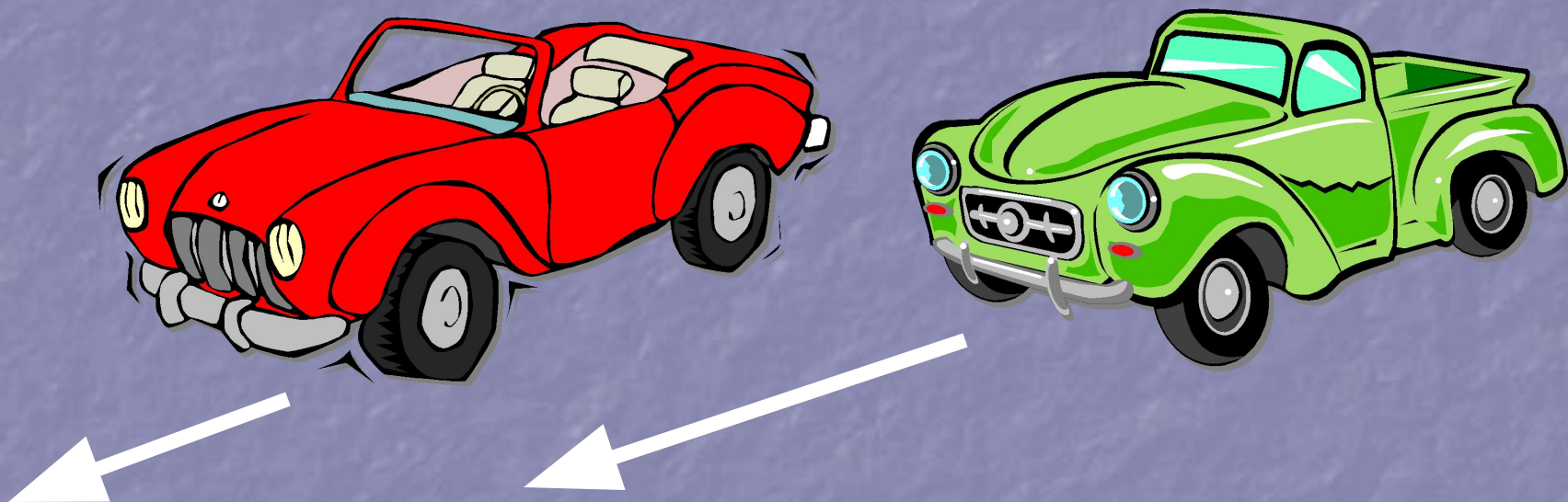


а) знак № 1;

б) знак № 2;

в) оба знака.

Что называется тормозным путём?



- а) расстояние, пройденное автомобилем с момента обнаружения водителем опасности до полной остановки;
- б) расстояние, пройденное автомобилем с момента нажатия на педаль тормоза до полной остановки.

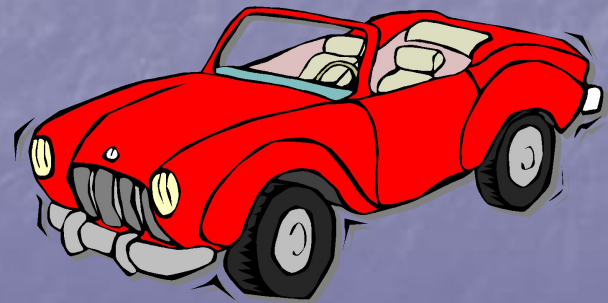
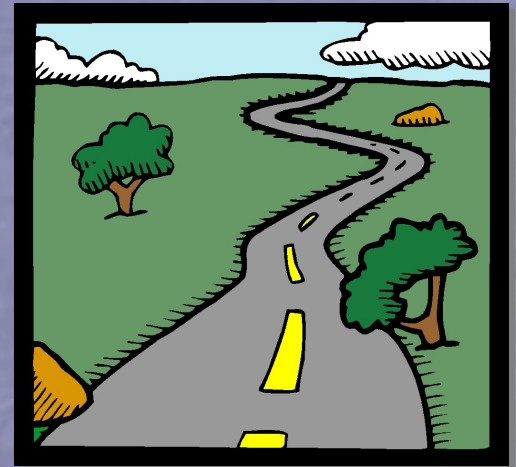
Что означает этот знак?



- а) такого дорожного знака не существует;
- б) указывает место, где запрещено движение пешеходов;
- в) предупреждает водителей о приближении к пешеходному переходу.

От чего зависит длина тормозного пути?

- а) от массы автомобиля;
- б) от скорости автомобиля;
- в) от состояния дороги;
- г) от всех вышеперечисленных причин.



Какой знак называется
«Пешеходная
дорожка»?



1



2

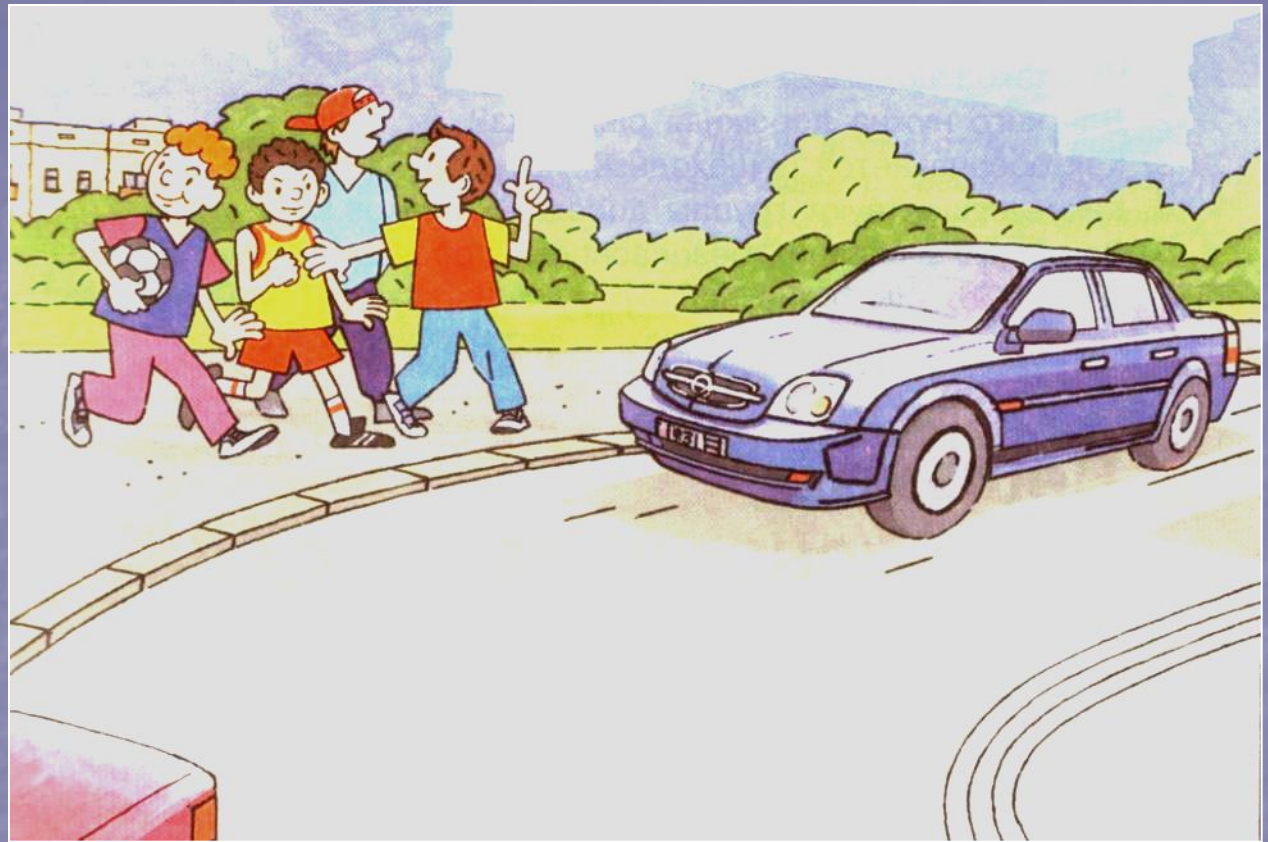


3



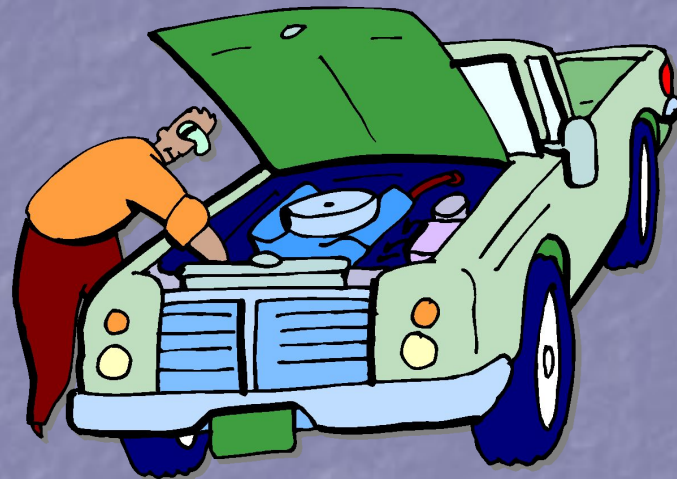
4

Какую
ошибку
допускают
дети при
переходе
дороги?



- а) переходят дорогу вчетвером;
- б) ошибки не допускают;
- в) невнимательны при переходе дороги.

Кто называется водителем?



а) лицо, управляющее инвалидной коляской без двигателя;

б) лицо, управляющее каким-либо транспортным средством;

в) лицо, ведущее велосипед.



**Этот дорожный знак
предупреждает,
что впереди:**



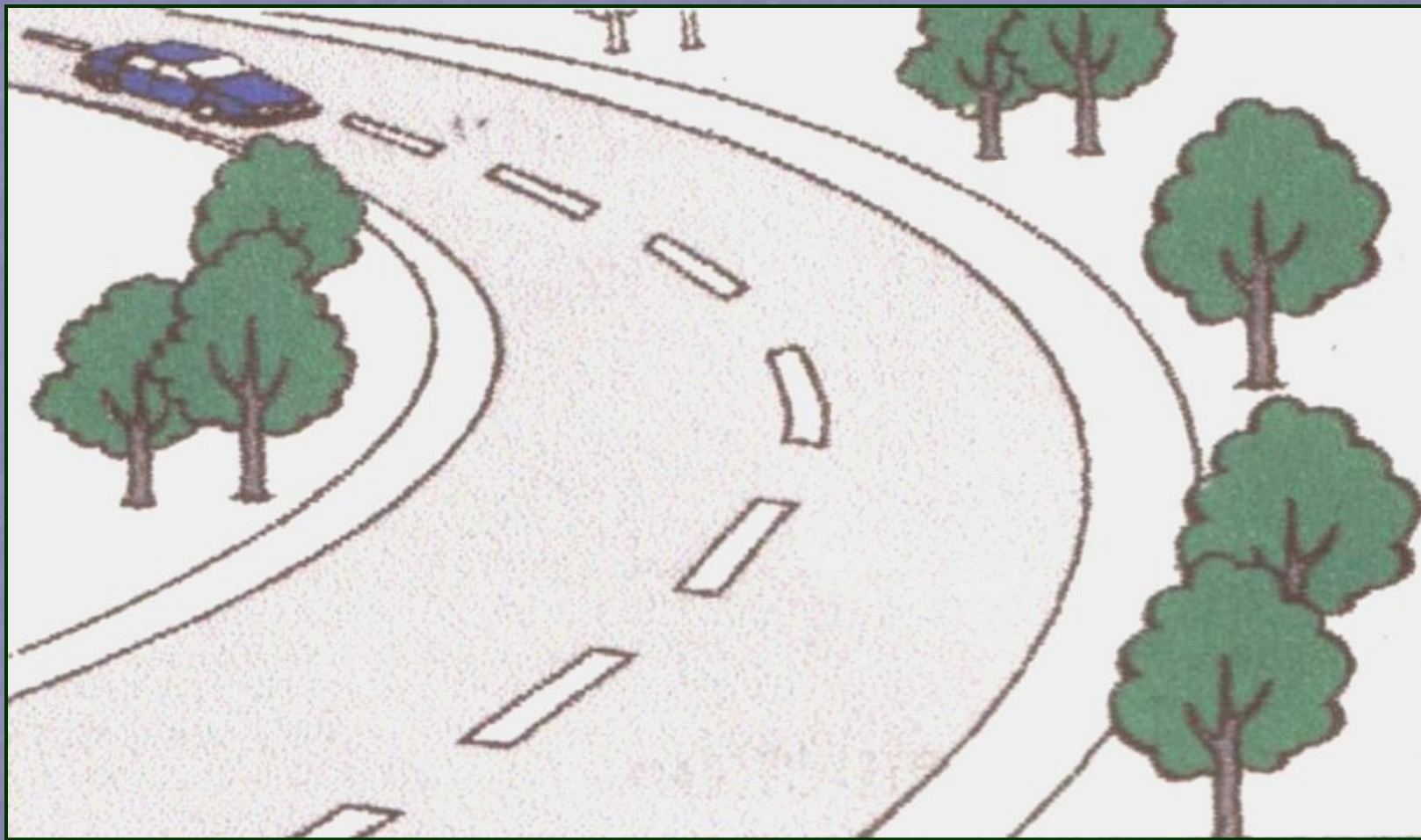
- а)** участок дороги, временно используемый для проведения спортивных соревнований;
- б)** участок дороги вблизи детского учреждения, где возможно появление детей;
- в)** пешеходный переход.

Если по вине пешехода, произошло ДТП, в результате которого были повреждены автомобиль или придорожные постройки, нарушитель наказывается следующим образом:

- а) инспектор ГИБДД предупредит его;
- б) нарушителя оштрафуют;
- в) нарушителя оштрафуют и он должен будет возместить ущерб от ДТП.



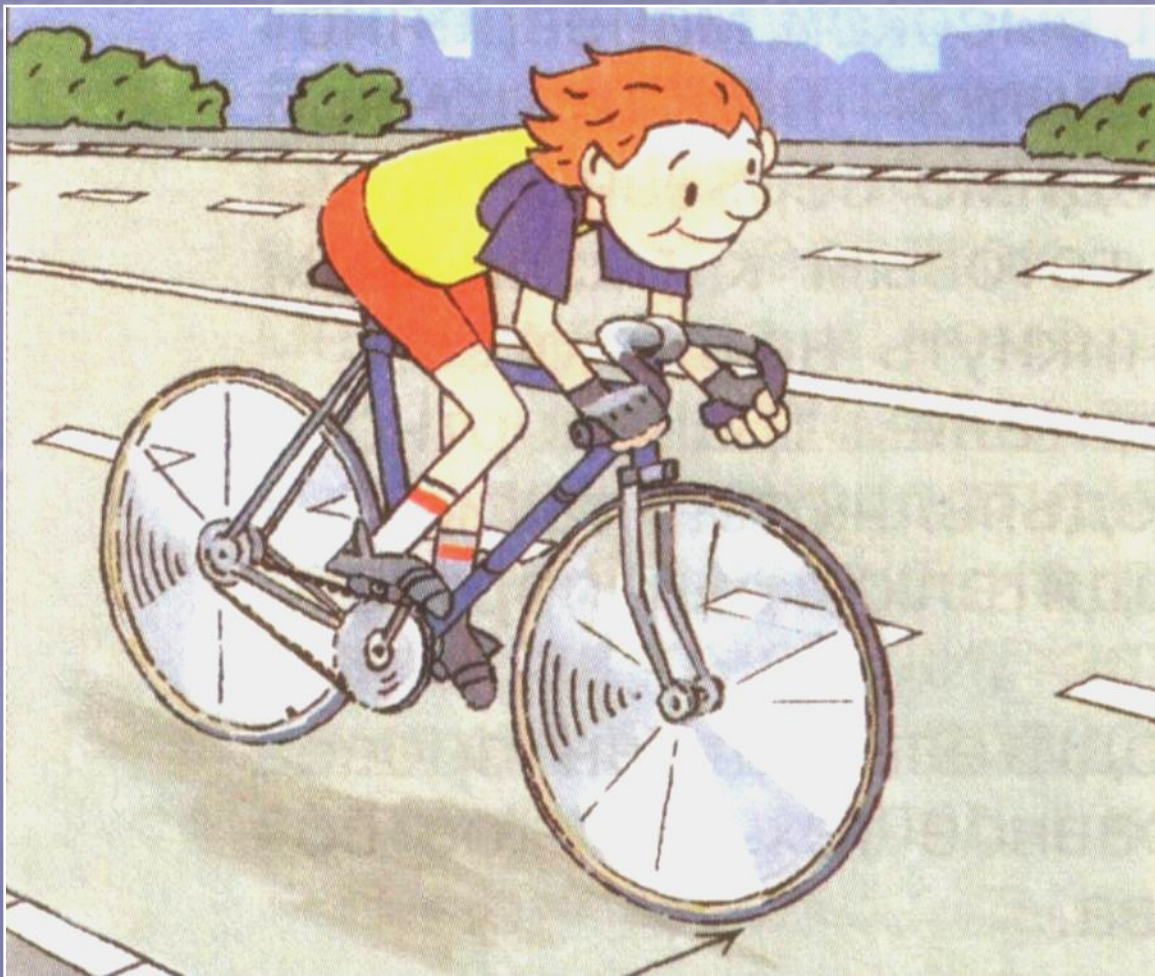
На этом участке переходить дорогу опасно.



Да

Нет

С какого возраста Правилами дорожного движения разрешается управлять велосипедом при движении по дорогам?



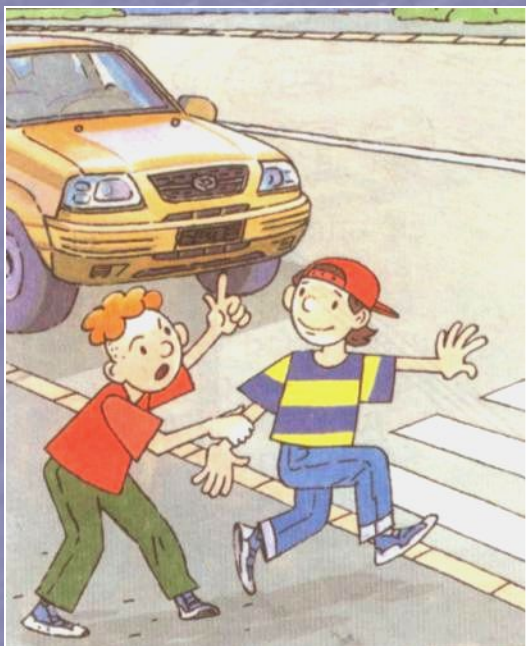
10 лет

12 лет

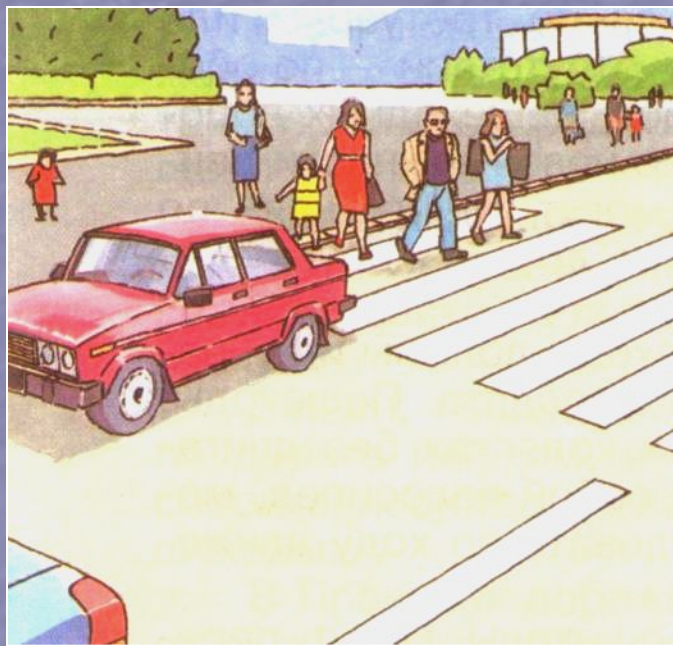
14 лет

16 лет

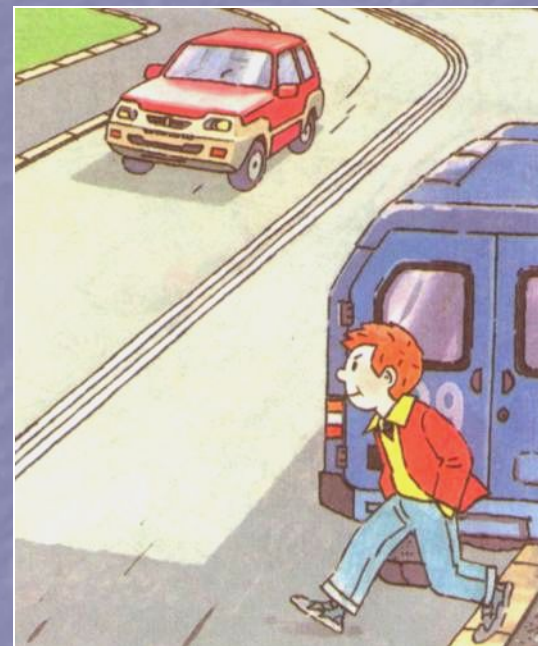
На каком рисунке показано нарушение Правил дорожного движения?



1



2



3

Правильные ответы:

№ слайда	Правильный ответ	№ слайда	Правильный ответ
2	1, 2, 4, 7	16	А
3	Б	17	В
4	Б, В	18	А
5	5, 6, 10, 12, 14	19	Б
6	Б	20	А
7	З	21	Г
8	А	22	4
9	А, Б	23	В
10	7, 8, 13	24	Б
11	В	25	Б
12	А	26	В
13	1, 2, 9, 12, 15	27	да
14	А	28	14 лет
15	В	29	1

www.dddgazeta.ru

Добрая Дорога Ответства

№ 5(143)

март 2007

Всероссийская газета для детей, педагогов, родителей...

ПУСТЬ НАШИ ДЕТИ БУДУТ ЖИВЫ, ЗДОРОВЫ И СЧАСТЛИВЫ!

Газеты нет нужней, чем эта.
Не веришь? Почитай-ка сам!
Она полезные советы
По ПДД даёт всем нам.

Статистика ДТП

В мире ежегодно погибают в автокатастрофах почти **250 тыс.** человек, около **6 млн.** получают увечья.



В России за последние десять лет в результате ДТП погибли более **300 тыс.** человек, а около **1,7 млн.** человек получили ранения и увечья. Анализ скорбных цифр показывает, что десятилетняя война в Афганистане, унесла более чем в 20 раз меньше жизней советских людей, чем ДТП в одной России за такой же период. Особую тревогу вызывает детский дорожно-транспортный травматизм. На дорогах России ежегодно гибнут и получают увечья тысячи детей и подростков. Каждому седьмому пострадавшему было меньше 16 лет. Из числа погибших – **40%** составляют дети! Из общего числа пострадавших детей **более 80%** становятся инвалидами, численность которых увеличивается ежегодно примерно **на 3 тыс.** человек.

На территории **Амурской области** за 2006 г. с участием детей произошло **173** ДТП, при которых **10** детей погибло и **185** получили ранения различной степени тяжести.

Чаще всего в ДТП участвовали дети в возрасте от 12 до 16 лет.

В возрасте: до 7 лет - **4** погибло и **39** травмированы;

7 – 12 лет – **2** погибло и **77** травмированы;

12 – 16 лет – **4** погибло и **69** травмированы.

На территории **Ромненского района** за 2006 г. совершено **49** ДТП, в которых пострадали **17** человек, погибло **2** человека.

Сотрудниками ГИБДД задержано водителей, управляющих в состоянии алкогольного опьянения – **84** человека, за отказ от медицинского освидетельствования – **24**, управляющими транспортными средствами и не имеющими права управления – **116**, нарушителей скоростного режима – **589**, нарушений ПДД пешеходами – **162** человека.

Сумма наложенных штрафов составила – **206900** руб.