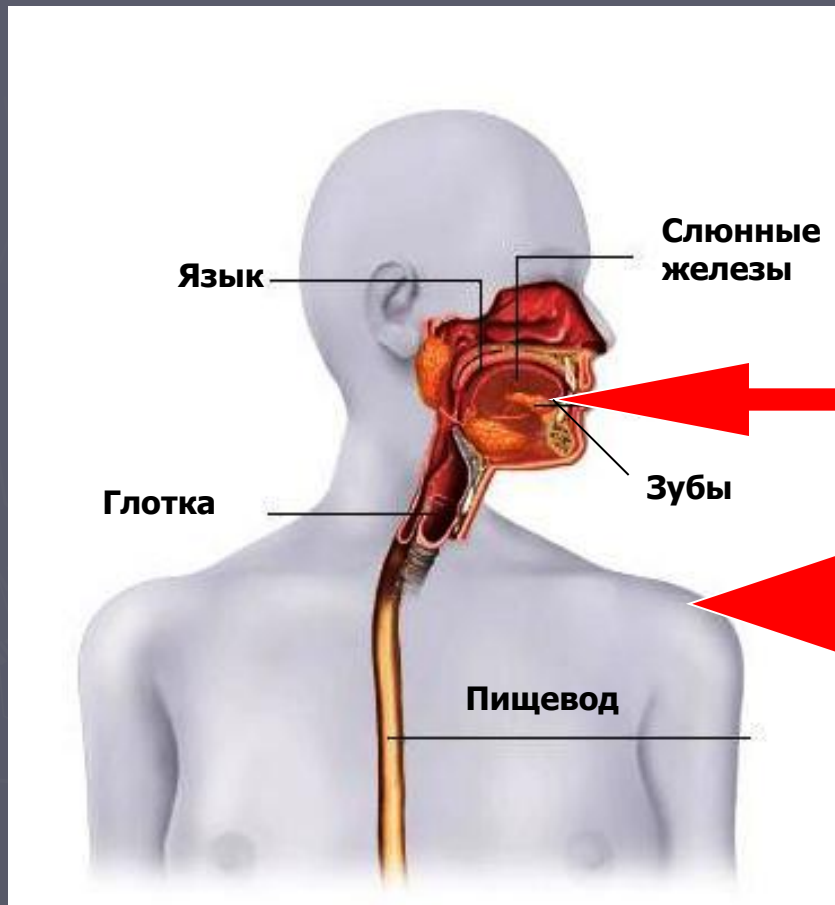


Алкоголізм - проблема нації

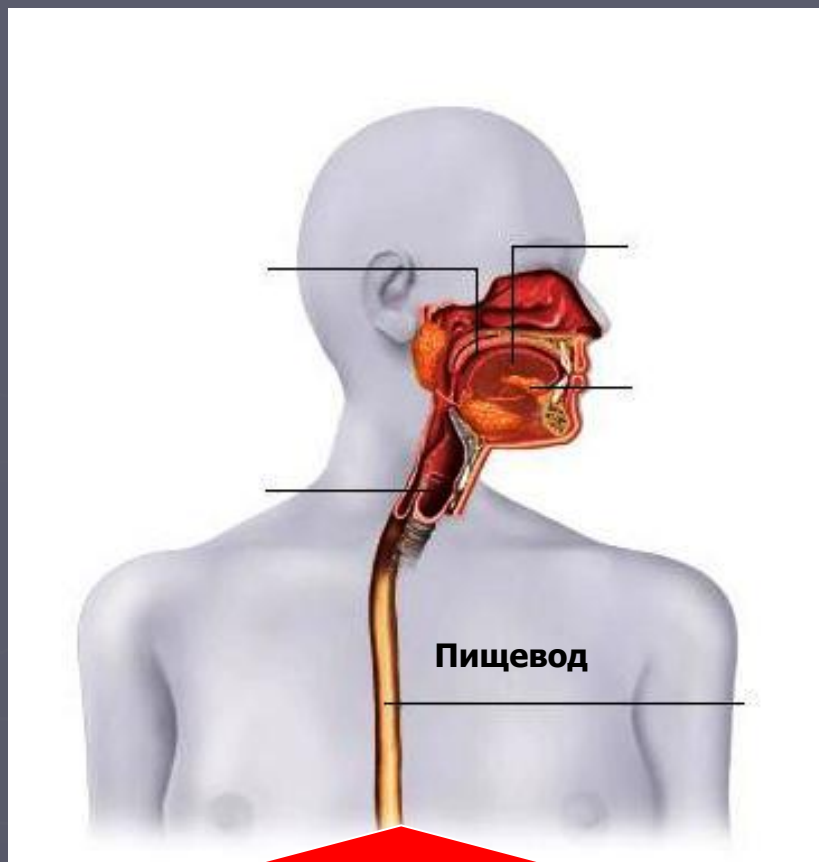


Влияние алкоголя на пищеварительную систему

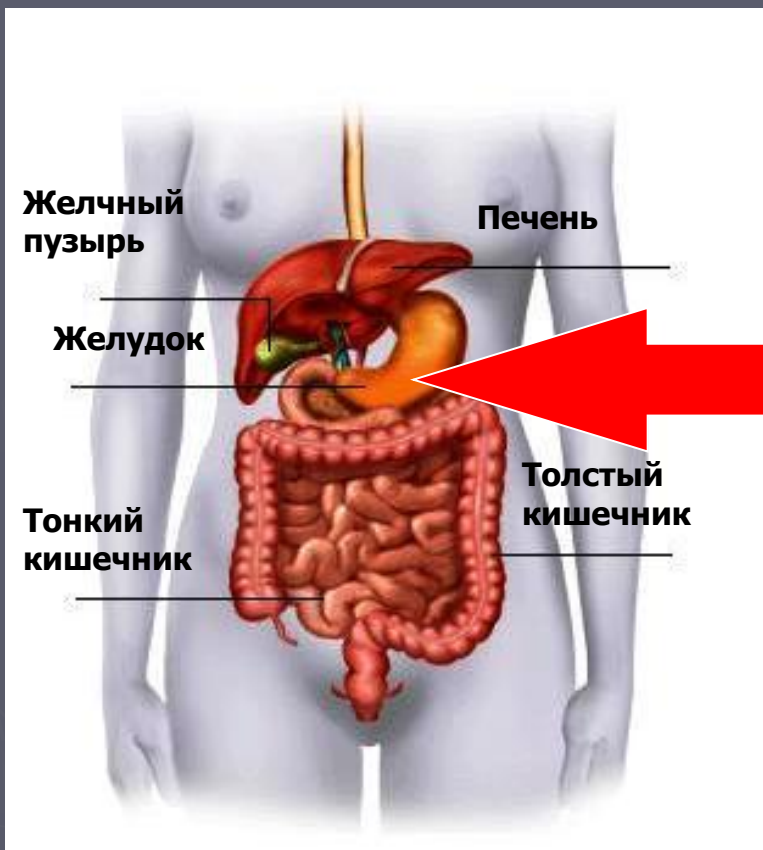


Алкоголь подавляет секрецию и повышает вязкость слюны

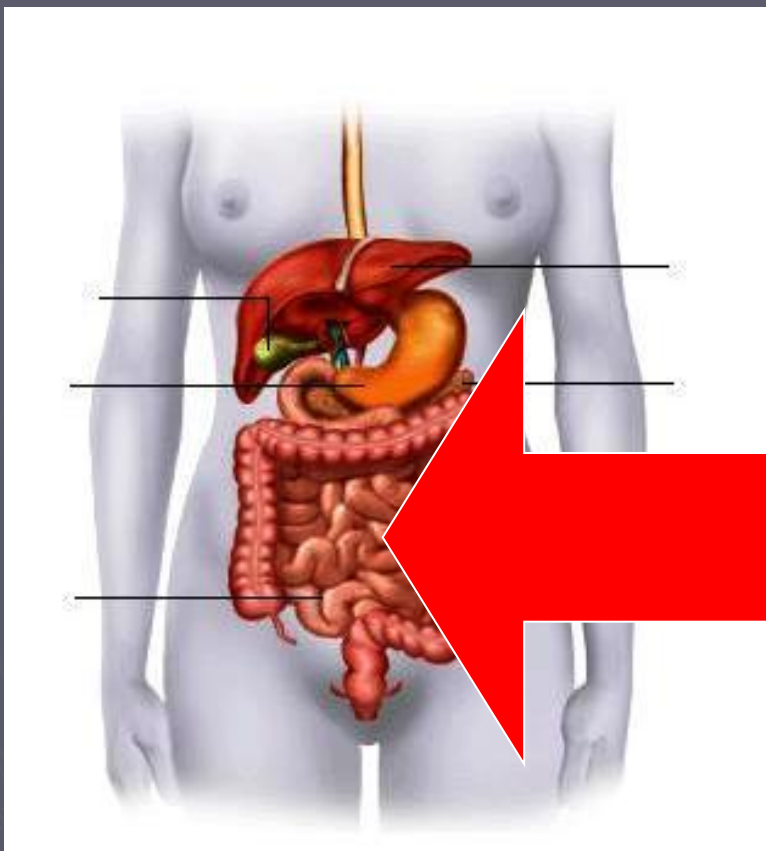
Зубы алкоголика разрушаются из-за угнетения иммунитета, нарушения режима питания, неряшливости



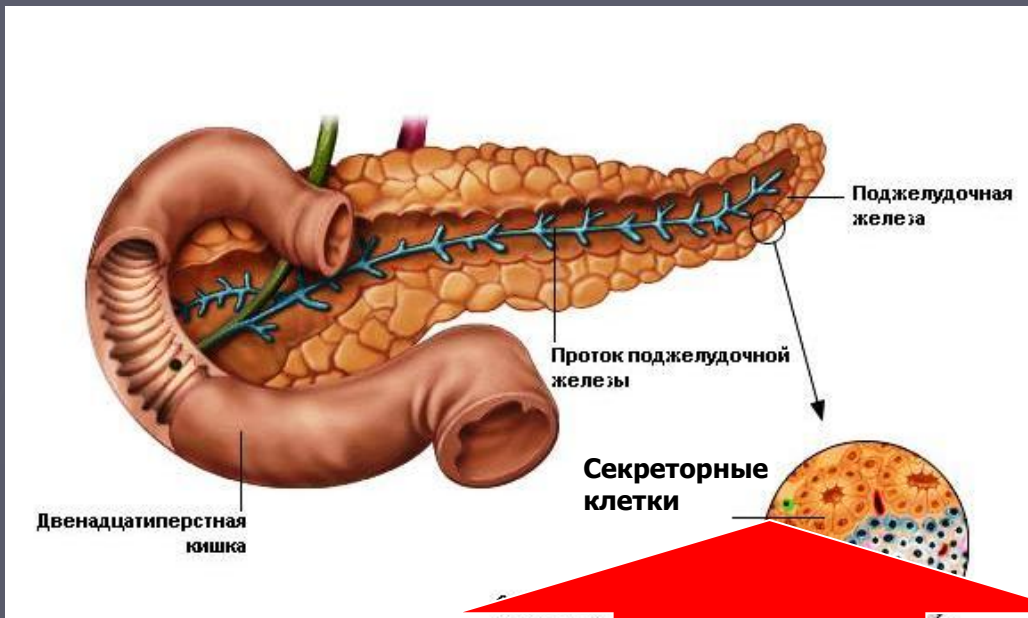
Нарушается процесс глотания – пища забрасывается из желудка в пищевод по причине воздействия алкоголя на сфинктеры пищевода. Вены пищевода подвержены варикозному расширению, что может быть причиной сильного кровотечения во время рвоты и смерти



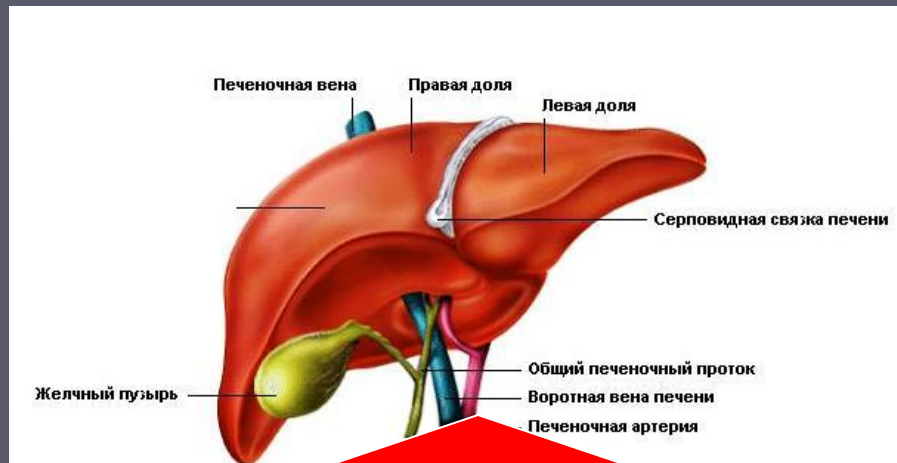
Развивается гастрит, язва, рак желудка; атрофируются его клетки, нарушается пищеварение. Нарушения обнаруживаются у 95% алкоголиков



Алкоголь повреждает мембраны клеток кишечника, нарушается кровоснабжение ворсинок, отвечающих за всасывание полезных веществ и выделение вредных, нарушается обмен веществ. На стенках образуются эрозии, кишечные ворсинки постепенно укорачиваются. Наступает авитаминоз (витаминов группы В) в результате дисбактериоза, отравление организма продуктами жизнедеятельности патогенной микрофлоры. Развивается алкогольный энтерит (воспаление кишечника), основным проявлением которого является диарея



Систематическое злоупотребление алкоголем приводит к замещению секреторных клеток поджелудочной железы опорными. Развивается острый или подострый панкреатит. Снижается выработка инсулина. Развивается приобретенный сахарный диабет

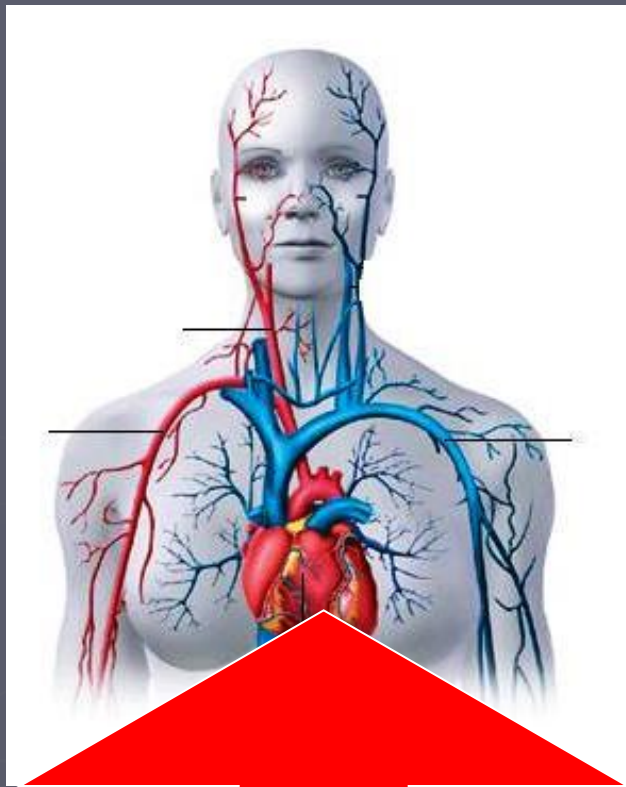


Стадии поражения печени:

I - печень не справляется с переработкой токсинов, происходит ее компенсаторное увеличение. Клетки, постоянно нейтрализующие этанол и его метаболиты, погибают от чрезмерной работы и их место занимает жировая ткань (алкогольный жировой гепатоз)

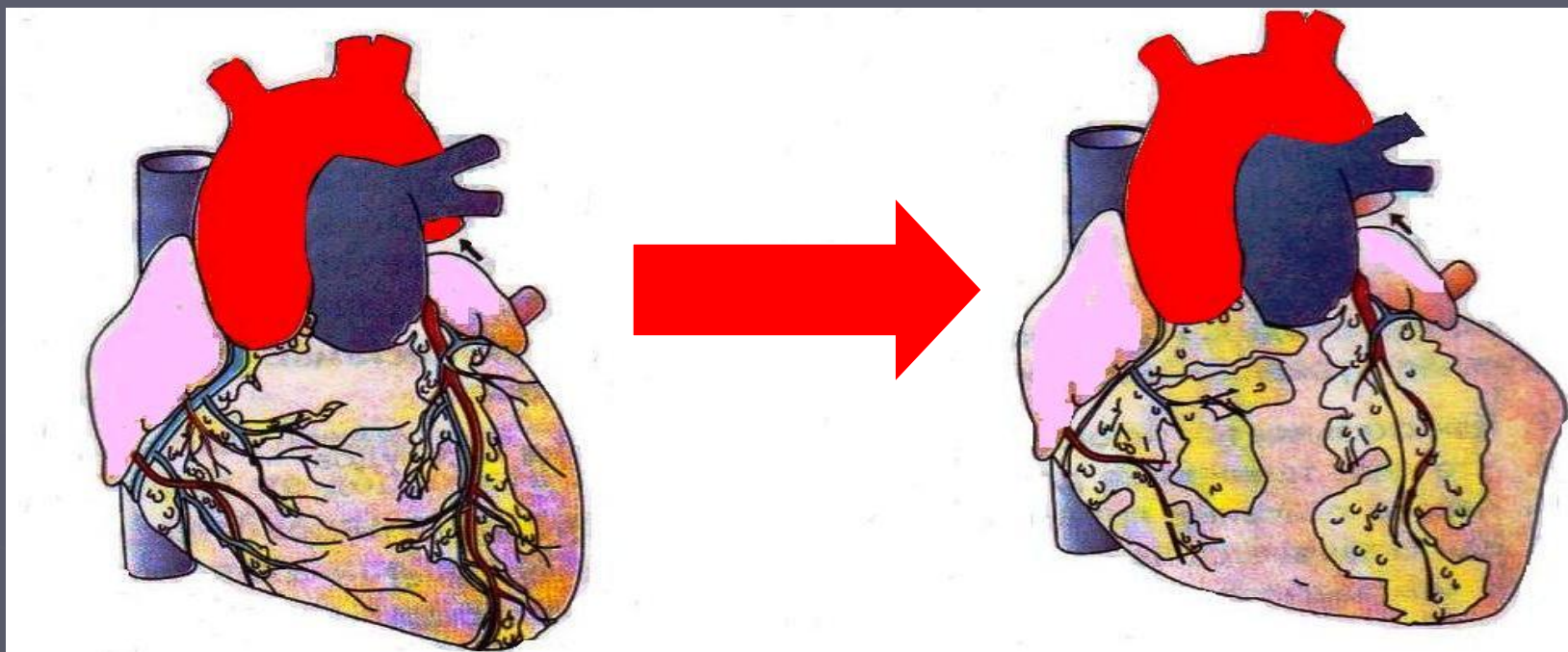
II - на фоне жирового перерождения печени развивается алкогольный гепатит (воспаление клеток печени). Развиваются некрозы (гибель клеток). С этого момента заболевание печени приобретает необратимый характер, печеночные клетки не восстанавливаются

III – алкогольный цирроз печени. Живые клетки печени формируют узлы, сдавливающие вены печени и кровообращение всего тела нарушается. Происходит отравление вредными веществами, которые больше не утилизируются печенью. Часто пациенты гибнут от кровотечений из расширенных вен. Из крупных узлов печени образуются раковые опухоли (гепатоцеллюлярная карцинома)



Поражение сердца развивается вследствие прямого действия ацетальдегида (продукта переработки алкоголя):

- 1. Снижаются сократимость и работоспособность миокарда.**
- 2. Нарушается структура мышечных волокон, уменьшается количество ядер в клетках, нарушается синтез белка в клетках сердца. Обнаруживаются микро- и макронекрозы.**
- 3. Развиваются гипертоническая болезнь (давление выше на 10-15%) и атеросклероз сосудов.**



Размер сердца алкоголика увеличен за счет увеличения полостей и разрастания (не функциональной, мышечной, а соединительной) ткани.

Уменьшается сила и скорость сердечных сокращений, развивается сердечная недостаточность: отеки всех органов. Выздоровление на этой стадии алкогольного поражения сердца невозможно.



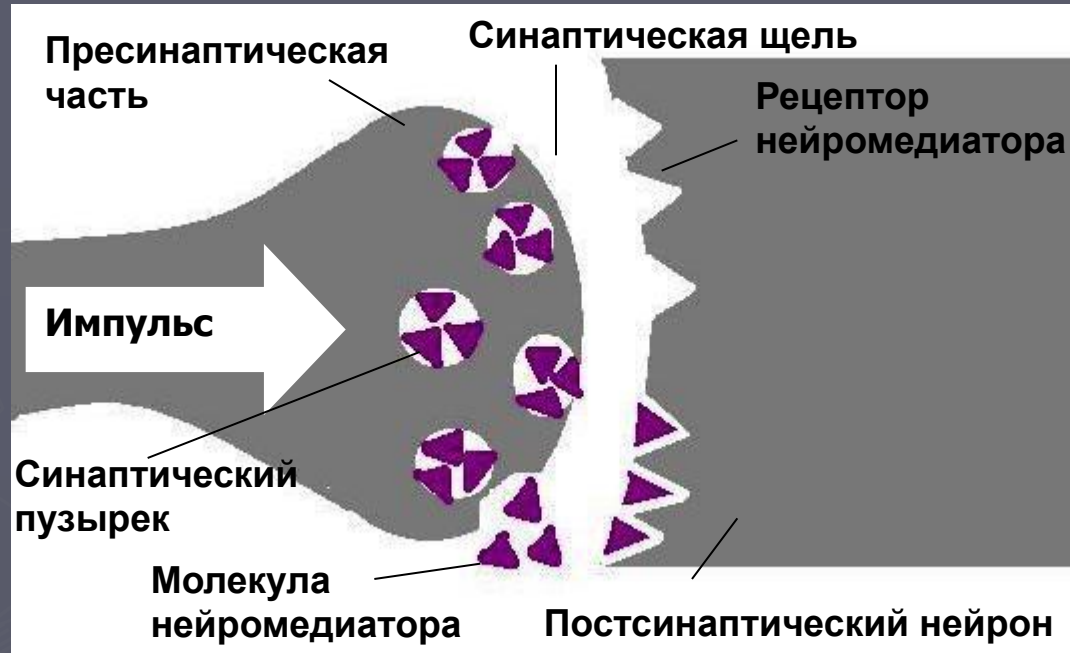
Клетки мозга составляют всего 2,5% веса тела. Однако в них концентрируется более 40% выпитого алкоголя, так как снабжение мозга кровью в 16 раз интенсивнее, чем, например, рук и ног.



Алкоголизм проявляется множеством неврологических симптомов, в основе которых лежат нарушения обмена в нервной ткани, гибель нервных клеток, увеличение внутричерепного давления, разрушение оболочек нервных стволов.

Самые значительные изменения происходят при воздействии этанола на клетки мозга: изменяется характер, присоединяются нарушения интеллекта и памяти, которые при прогрессировании приводят к выраженному слабоумию.

Механизм зависимости



Суть биологической зависимости состоит в том, что вещества, входящие в состав алкоголя заменяют собой те функции, которые раньше выполнялись веществами, производимыми самим организмом. Организм прекращает самостоятельно синтезировать необходимые вещества, ожидая «подачек» извне. При отсутствии новых поступлений организм реагирует болью. Такая зависимость называется физической.



Человек, у которого началась белая горячка, опасен для окружающих. У него возникают различные зрительные галлюцинации, например, при недостаточном освещении люди представляются больному жуткими чудовищами, и он с ними может вступить в схватку.



Жизнь алкоголика срывается в глубокий штопор: часто теряет работу, рушится семья и он оказывается на дне общества.

Для возникновения алкогольной зависимости у подростков, употребляющих пиво, достаточно 1,5-2 лет.



Пивной алкоголик обычно выпивает за вечер 3-4 литра пива и более. Оно быстро всасывается, попадает в кровь; сердце и почки работают интенсивно и истощаются физически. Кроме того, из организма «вымывается» витамин В1 и другие ценные вещества. Следствие этого – нарушение работы мышц: развивается сердечная недостаточность

Продолжительность жизни пивного алкоголика еще меньше, чем «обычного». Если в среднем алкоголизм сокращает жизнь на 20-22 года, то неумеренно употребляющие пиво люди живут еще на 5 лет меньше.



У женщин алкоголизм приобретает хроническую форму намного быстрее, чем у мужчин, к тому же значительно труднее лечится

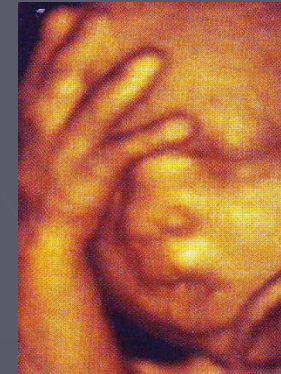
Влияние алкоголя на зародыш и плод



7-я неделя



12-я неделя



28-я неделя

На 4-8-й неделе беременности алкоголь вызывает аномалии в развитии черепа и мозга.

На 8-15-й – в развитии нижней части лица, конечностей и внутренних органов.

В более поздние сроки беременности отравление алкоголем приводит к разрушению печени.

Дети алкоголиков



**Умственно отсталый
ребенок**



**Ребенок с мозговой
грыжей в области носа и
правого глаза**

У детей алкоголиков существует наследственная предрасположенность к алкоголизму, являющаяся следствием генетического дефекта. Люди, у которых родители страдали алкоголизмом, как правило, медленно пьянеют, из-за снижения чувствительности мозга к действию этилового спирта. Алкоголиками они становятся за более короткий срок по сравнению с обычными людьми.



64 убийцы

76 бродяг

95 нищих

168
поджигателей

105
мошенников и
карманников

181 женщина
легкого
поведения

140 воров и
поддельщиков

Пьяница и проститутка
Ада Липпинут (1741 г.р.)



Скажи алкоголю нет!