

# Влияние пива на организм

pptcloud.ru



Салахова Г.Ф.  
учитель химии  
Второй квалификационной категории  
Сатламышевской СОШ

# Реклама умалчивает о вреде пива



«КТО  
ИДЕТ  
ЗА  
«КЛИНСКИМ»?»

Россия вошла в число стран, население которых занимает первые позиции по употреблению пива.



**Пиво не является  
слабоалкогольным  
напитком!**

~~Жиры и углеводы  
= энергия~~

~~Белки =  
=стройматериалы~~



~~Витамин С =  
=иммунитет~~

~~Магний=настроение~~

~~Калий=мышцы~~





1 бутылка пива = 50 граммам водки



# Особенности пивного алкоголизма

Пивной алкоголизм формируется очень быстро



# Особенности пивного алкоголизма

Зависимость развивается через 1-3 года





# Особенности пивного алкоголизма

93% алкоголя действуют как яд



## Особенности пивного алкоголизма

Пиво переполняет кровеносные сосуды:  
возникает синдром «пивного сердца».



**Пиво наносит вред гормонам  
человека:  
сказывается влияние  
ТОКСИЧЕСКИХ веществ.**

# Мужчины

подавляется выработка мужского  
женских  
полового гормона – тестостерона

увеличивается выработка  
половых гормонов

- ✓ разрастаются грудные железы
  - ✓ становится шире таз
- ✓ появляется «пивной живот»



# Женщины

- возрастает вероятность заболевания раком
- становится грубее голос  
судороги у ребенка
- появляются «пивные усы»

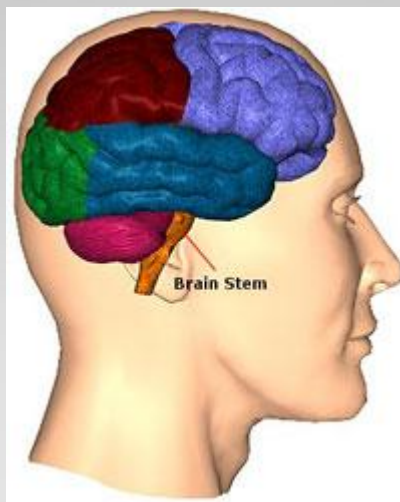
кормящая мать,  
употребляющая пиво

эпилептические



# Этиловый спирт пагубно влияет на клетки головного мозга

Снижается интеллект



Снижается способность к  
обучению

Снижается личностная оценка



# Пиво – наркотик, вызывающий агрессию.



- потребление пива является первой причиной искалеченных судеб



- каждый десятый алкоголик моложе 18 лет

Пивной алкоголизм ведет к  
деградации поколений



«Путь России от разорения  
к достатку - это путь  
трезвой России.»

А.Нечволодов