

Вулканы



Подготовила учитель ОБЖ МОУ МОШ № 1 с. Варны
Коребо О.И.

*

900igr.net

Проверка домашнего задания:

1. Что такое землетрясение и почему оно происходит?
2. Чем опасны землетрясения и каковы их последствия?
3. Расскажите о правилах поведения до, во время и после землетрясения.

Задание классу :

Предположите, что в вашем городе(поселке) случилось землетрясение. Разрушено много домов. Ваш дом устоял, но получил много повреждений. Ваша квартира на 3-ем этаже. Начинается дождь, темнеет. Вдали виднеется сарай. Определите ваши дальнейшие действия.

1. Зайти в дом и переночевать, ведь квартира цела.
2. Зайти в дом, чтобы взять плащ и теплые вещи.
3. Пойти к сараю и укрыться там от дождя.
4. Пойти искать знакомых, чтобы у них переночевать.
5. Развести у дома костер из разбитой мебели и деревянных обломков.
6. Поискать деревянные обломки и из них развести костер, если нет запаха газа.

Работа с классом:

Выберите наиболее безопасные места при землетрясении. Объясните, почему эти места считаются наиболее безопасными?

1. Места внутри шкафов, комодов, гардеробов.
2. Места под прочно закрепленными столами и рядом с кроватями.
3. Места у колонн.
4. Места под подоконниками.
5. Углы образованные внутренними перегородками.
6. Вентиляционные шахты и короба.
7. Проемы в капитальных внутренних стенах.
8. Балконы и лоджии.
9. Углы образованные капитальными внутренними стенами.
10. Места внутри кладовок и встроенных шкафов.
11. Дверные проемы.

Тема: Вулканы

План изучения новой темы:

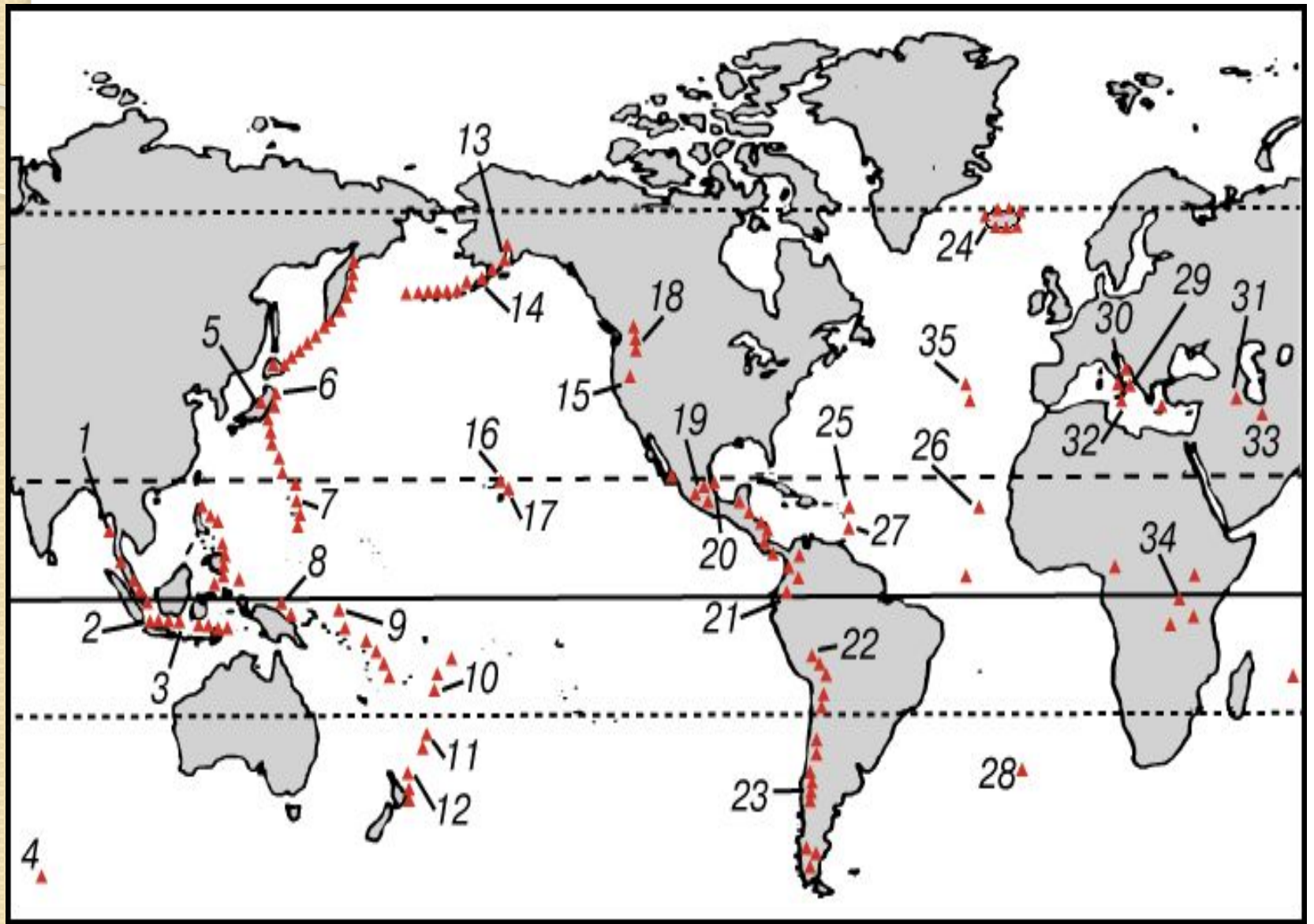
1. Из истории вулканов
2. Происхождение и виды вулканов
3. Последствия извержений вулканов
4. Меры по уменьшению потерь от извержения вулканов

*

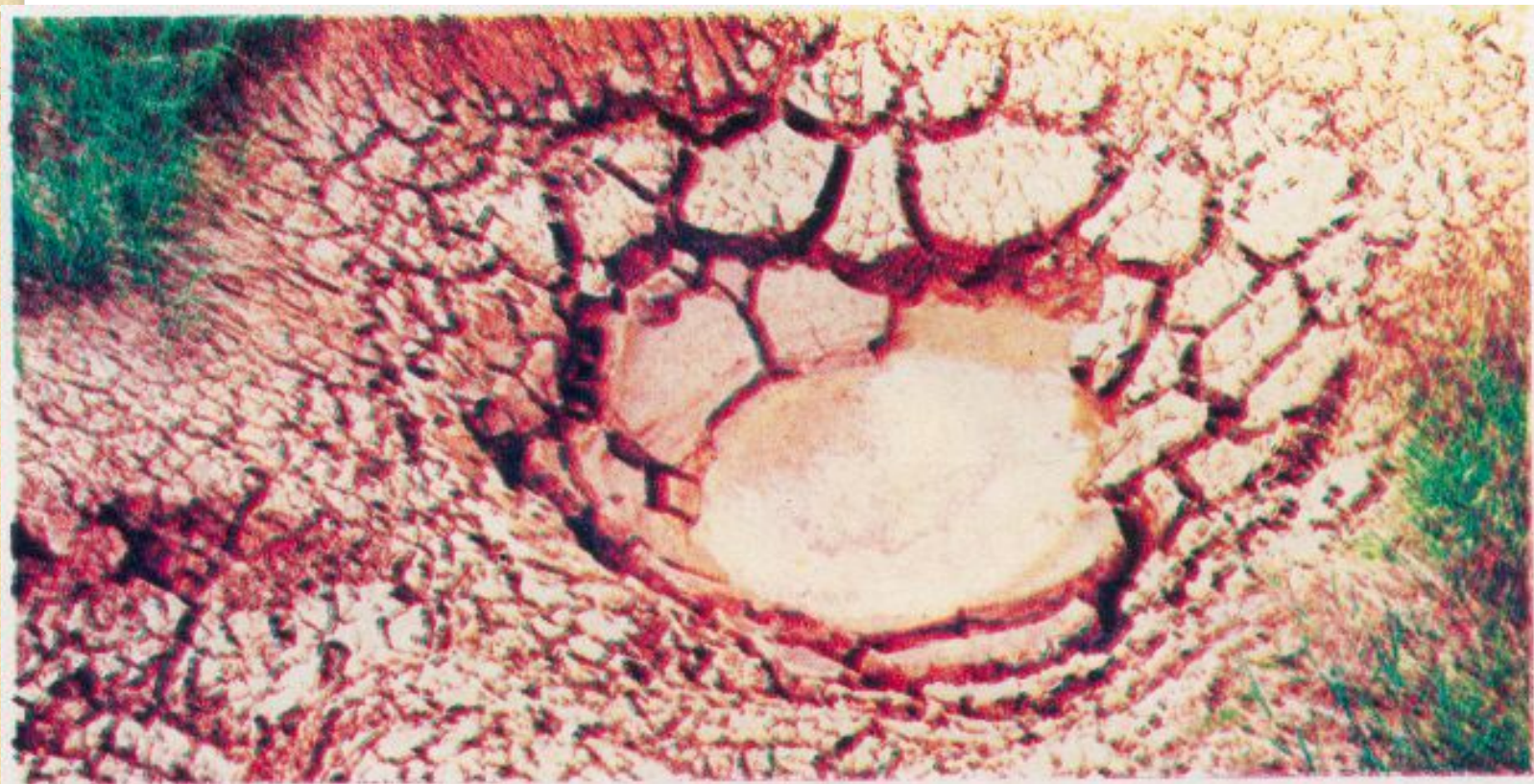




**79 г. Извержение вулкана Везувий
привело к гибели города Помпеи**

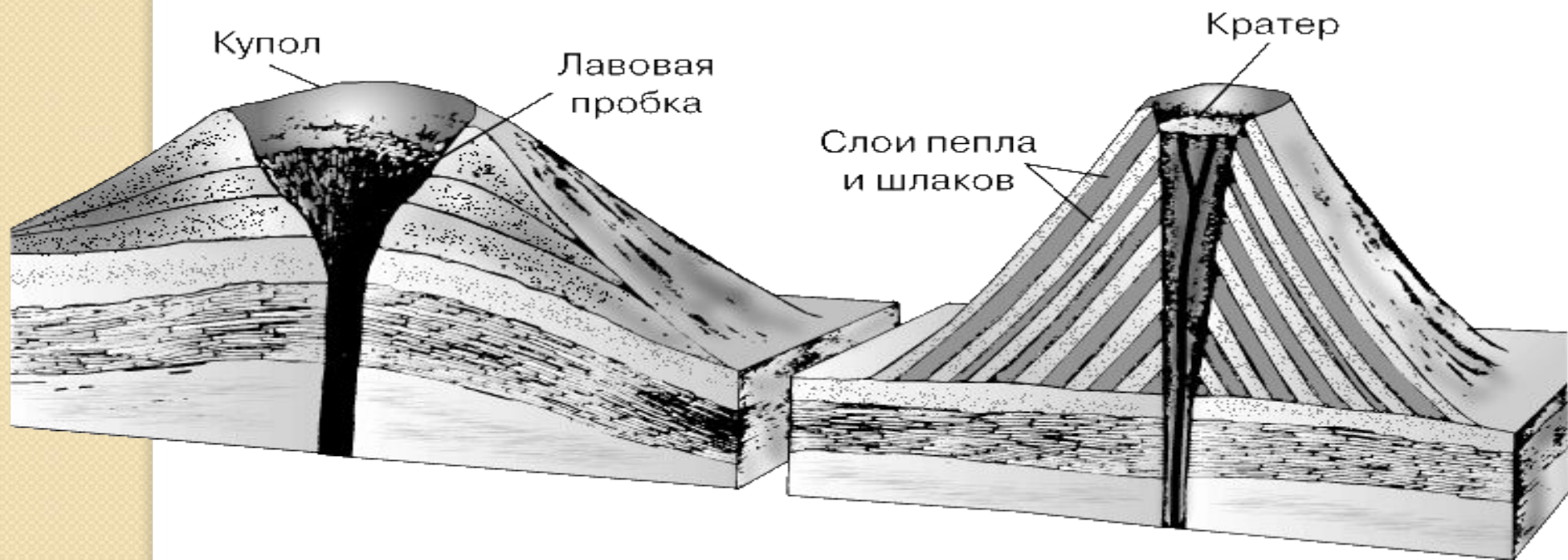


Вулкан – это отверстие в земной коре, через которое извергаются расплавленная порода (магма), газы и камни.

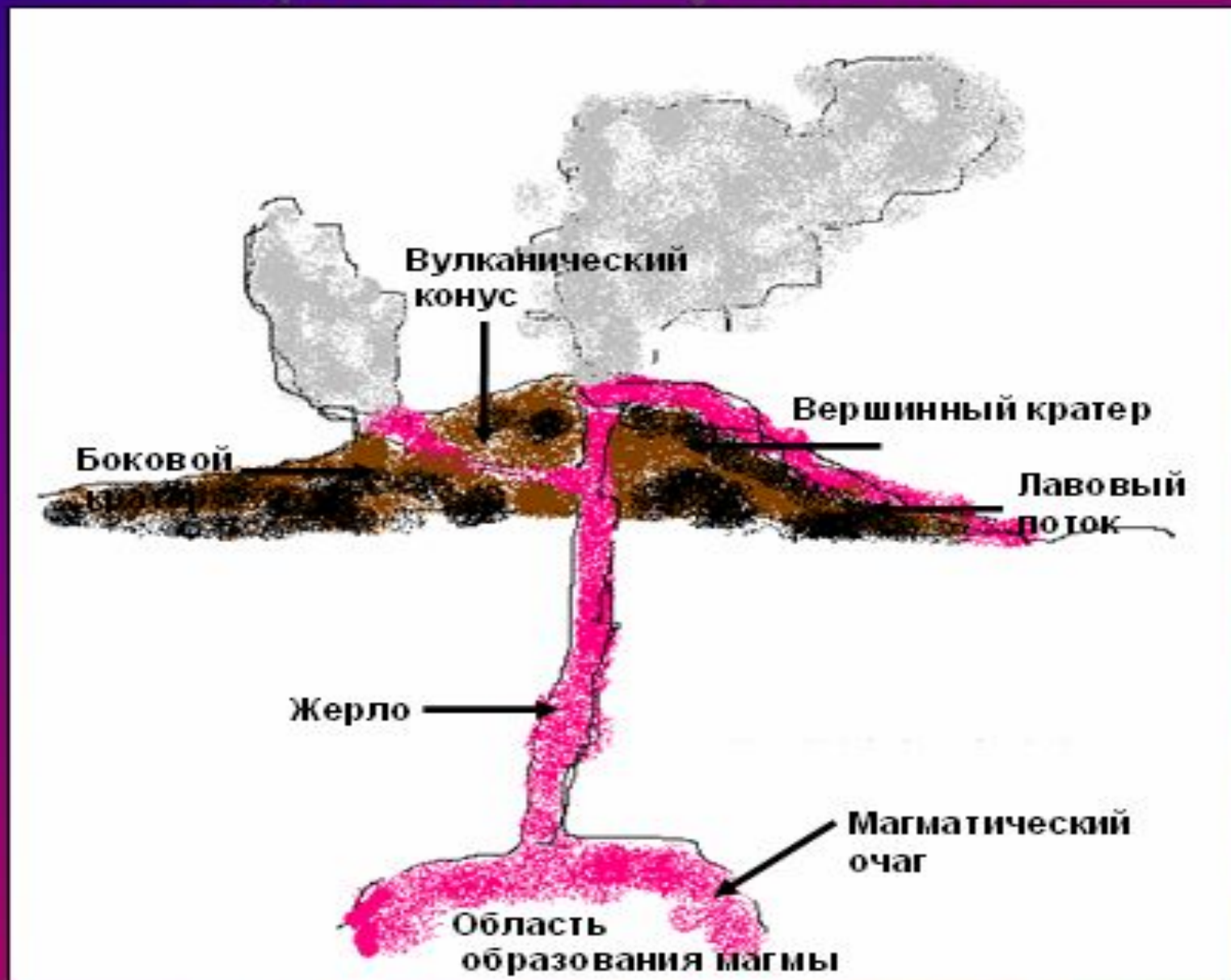


ОСНОВНЫЕ ТИПЫ ВУЛКАНОВ

Экструзивный (лавовый) купол (слева) имеет округлую в плане форму и крутые склоны, прорезанные глубокими бороздами. В жерле вулкана может образоваться пробка застывшей лавы, которая препятствует выделению газов, что впоследствии приводит к взрыву и разрушению купола. Крутосклонный пирокластический конус (справа) сложен чередующимися прослоями пепла и шлаков.



строение вулкана



Последствия извержения вулканов

- **Раскаленные лавочные потоки** (толщина жидких - 5м, скорость - 100км, вязкие толщина десятки метров, длина пути менее 10км)
- **Палящие лавины** (температура до 700гр. Скорость 150-200км/ч, путь - 10-20км)
- **Тучи пепла и газов** (высота 15-20 км, иногда до 50, толщина слоя до 10м)

Последствия извержения вулканов

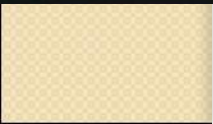
- **Взрывная волна и разброс обломков**

(вулканические бомбы имеют диаметр до 5-7 м отлетают на 25 км, вертикально до 5 км)

Водяные и грязекаменные потоки

(скорость 90-100 км/ч, путь 50-300км.)

Резкие колебания климата (примесь углекислого газа и силикатных частиц могут создавать парниковый эффект)

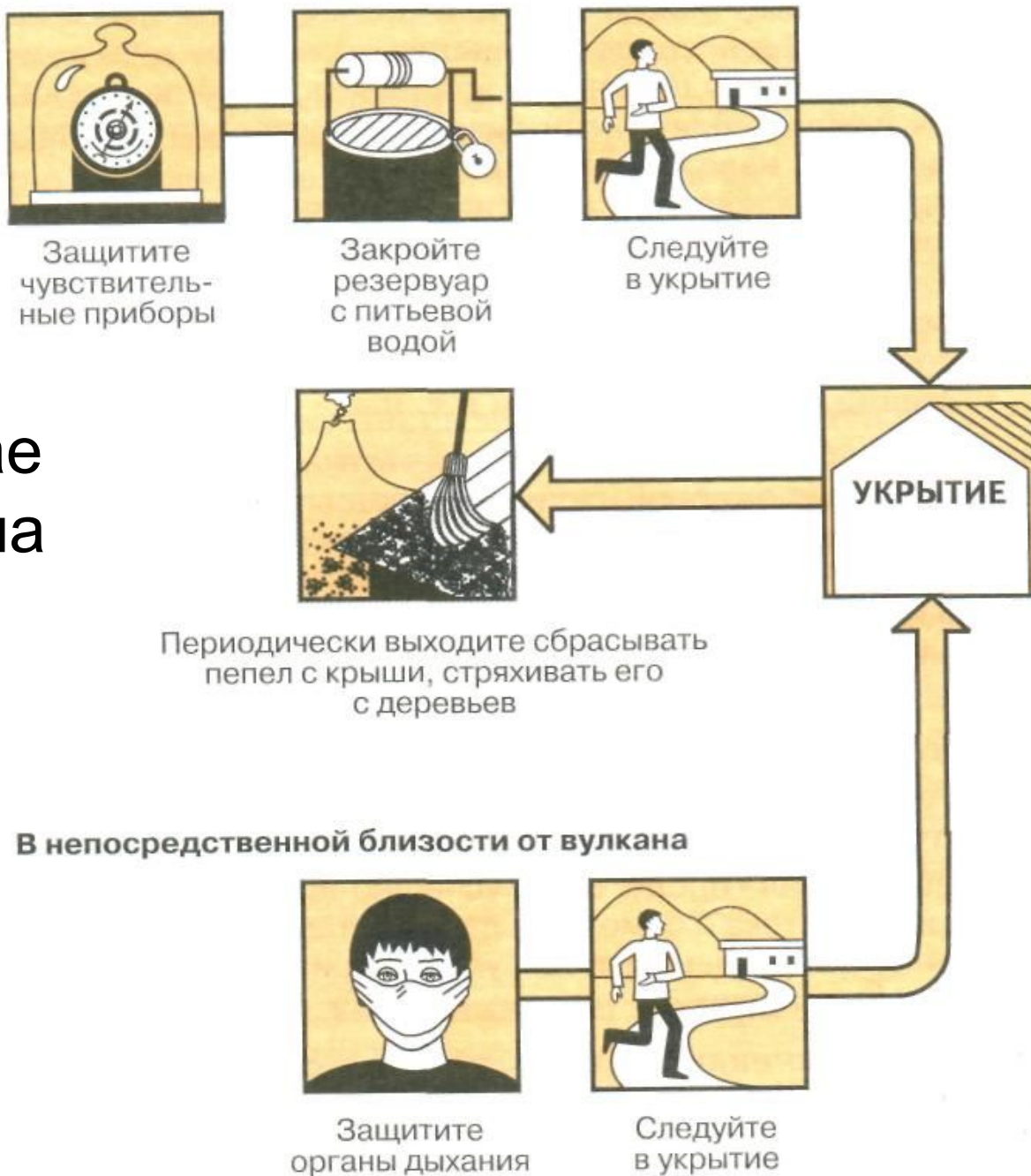


Меры по уменьшению потерь от извержения вулканов

- Эвакуация людей
- Отклонение потока
- Разделение потока на несколько мелких
- Остановка путем охлаждения, создания земляной стенки, каменной кладки



Что делать в случае извержения вулкана



Потухший вулкан Арарат







● Вулкан Пинатубо



- Вулканическое озеро Пинатубо



Извержение в. Этна







Домашнее задание

- Глава 3 стр 27-43
- Знать определения понятий.