

Введение в школьную жизнь

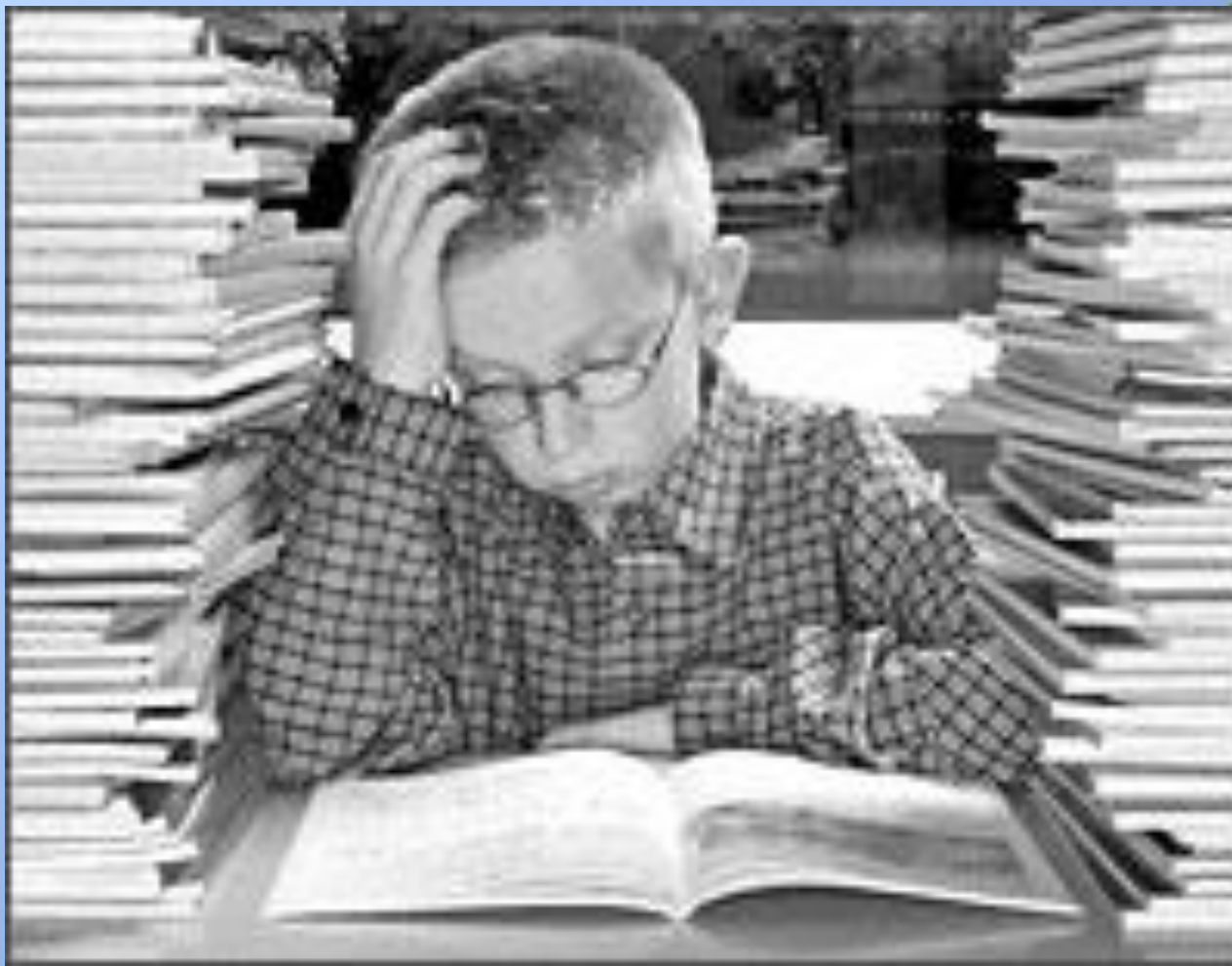


*Материал подготовила
практичный психолог СШ №135
Завгороднева Л.Б.*

- ***Начало обучения в школе – один из наиболее сложных и ответственных моментов, как в социально-психологическом, так и в физиологическом плане.***
- ***Школа требует от ребёнка максимальной мобилизации интеллектуальных и физических сил***



Факторы, сопровождающие процесс приспособления ребёнка к школе:



Смена социальной позиции ребёнка

- Впервые ребёнок становится членом общества со своими обязанностями и социально-общественным долгом.
- Учитель выступает представителем общества – он задаёт требования и нормы.



Смена ведущей деятельности

- Ребёнок должен «научиться учиться»
- Обязан делать то, что ему не всегда хочется
- Должен контролировать своё поведение



Социальное окружение ребёнка: учитель, семья, класс.

- *От отношения учителя к ребёнку зависит успешность его дальнейшего обучения в школе;*
- *Ситуация в семье влияет на его мироощущение*



Необходимость укрепления психики ребёнка

- *Развитие его мышления и эмоционально-волевой сферы*
- *Нейтрализация страхов и негативных переживаний*

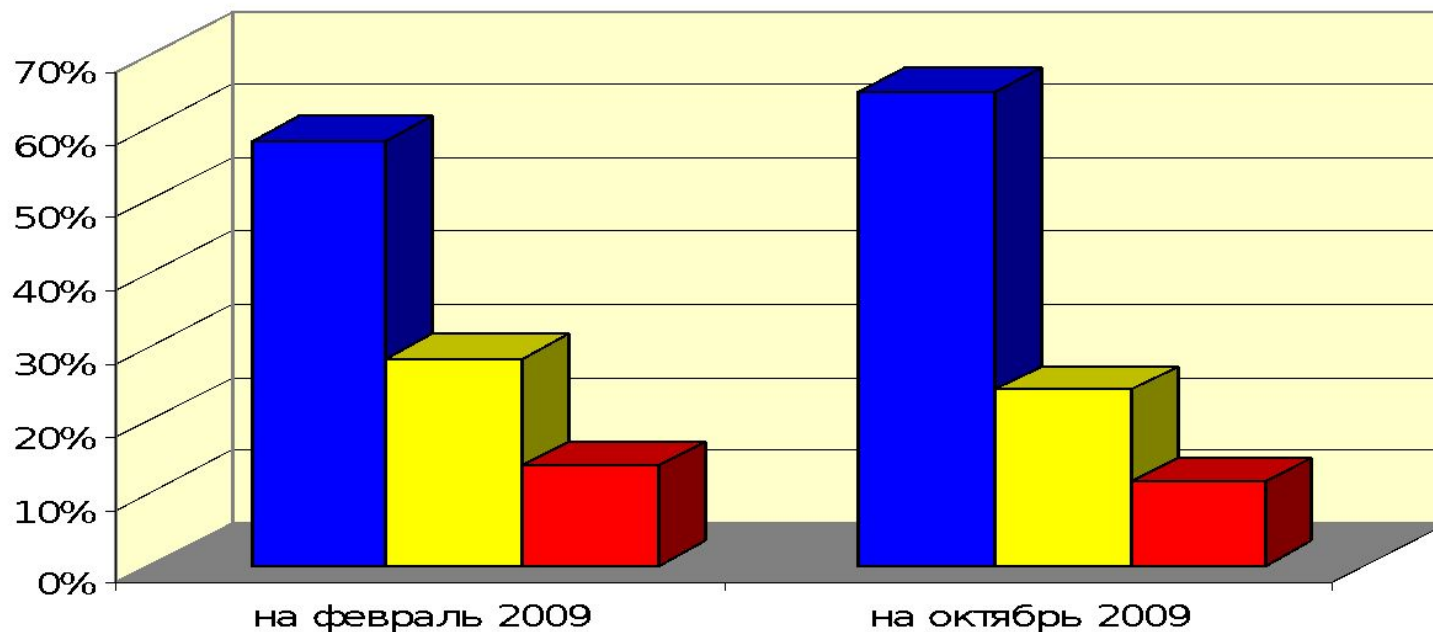


*Формирование оптимального
уровня активности ребёнка,
поддержание активного внимания*



Сравнительная картина первичной диагностики и в конце первой четверти:

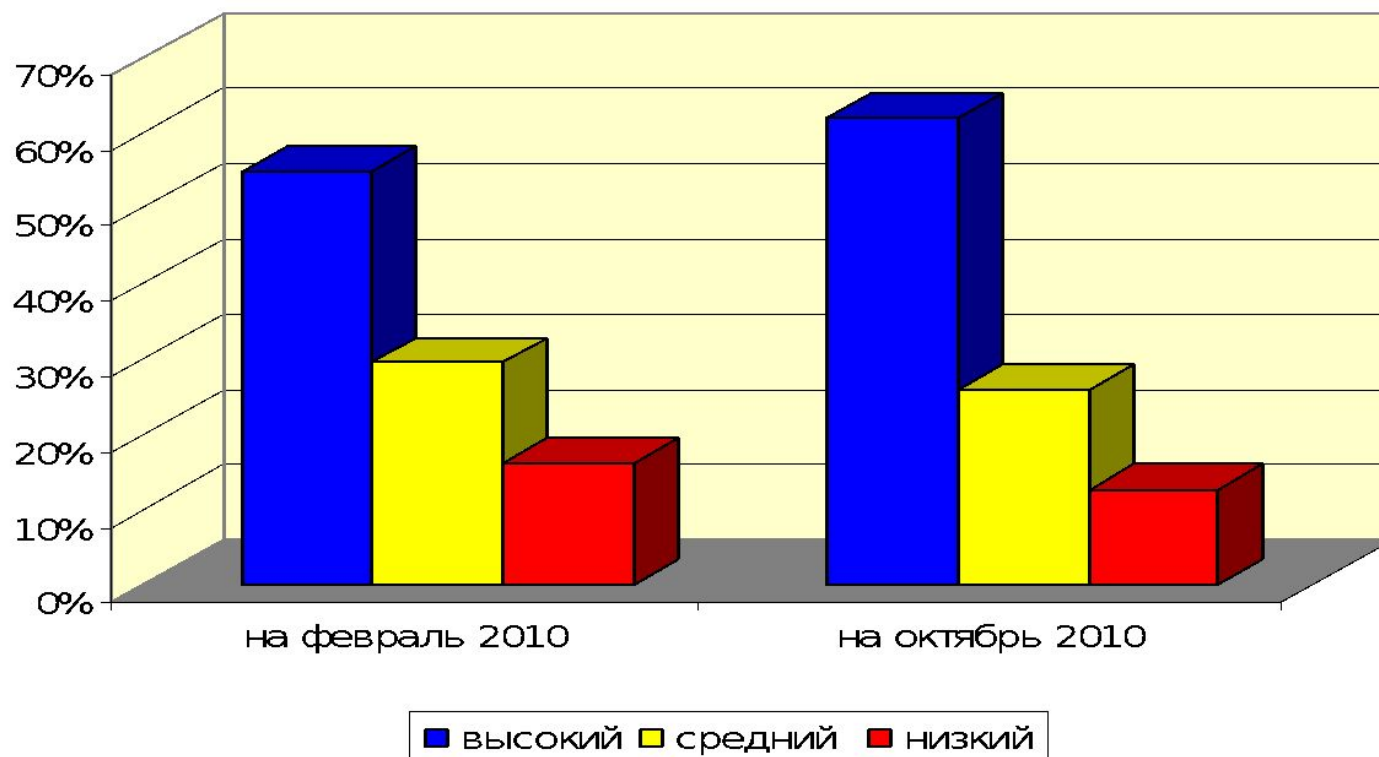
**Сравнительная характеристика готовности детей
к обучению**



■ высокий ■ средний ■ низкий

Сравнительная картина первичной диагностики и в конце первой четверти:

**Сравнительная характеристика готовности детей
к обучению**



Адаптация к обучению в средней школе:

Диаграмма диагностики адаптации пятиклассников за 3 года

