



ЯДЕРНАЯ БЕЗОПАСНОСТЬ



ЯДЕРНЫЙ ВЗРЫВ

Ядерный взрыв —
неуправляемый процесс
высвобождения
большого количества
тепловой и лучистой
энергии в результате
цепной ядерной реакции
деления или реакции
термоядерного синтеза
за очень малый
промежуток времени.



**Ядерный взрыв выбрасывает
энергию в трёх формах:**

- 1. Световое и тепловое излучение;**
- 2. Ударная волна;**
- 3. Радиация.**



**ГРАНИЦА
ВИДИМОСТИ
ВСПЫШКИ
ВЗРЫВА
200-250 км**

Действие светового излучения вызывает ожоги различной степени на расстоянии до 4 км

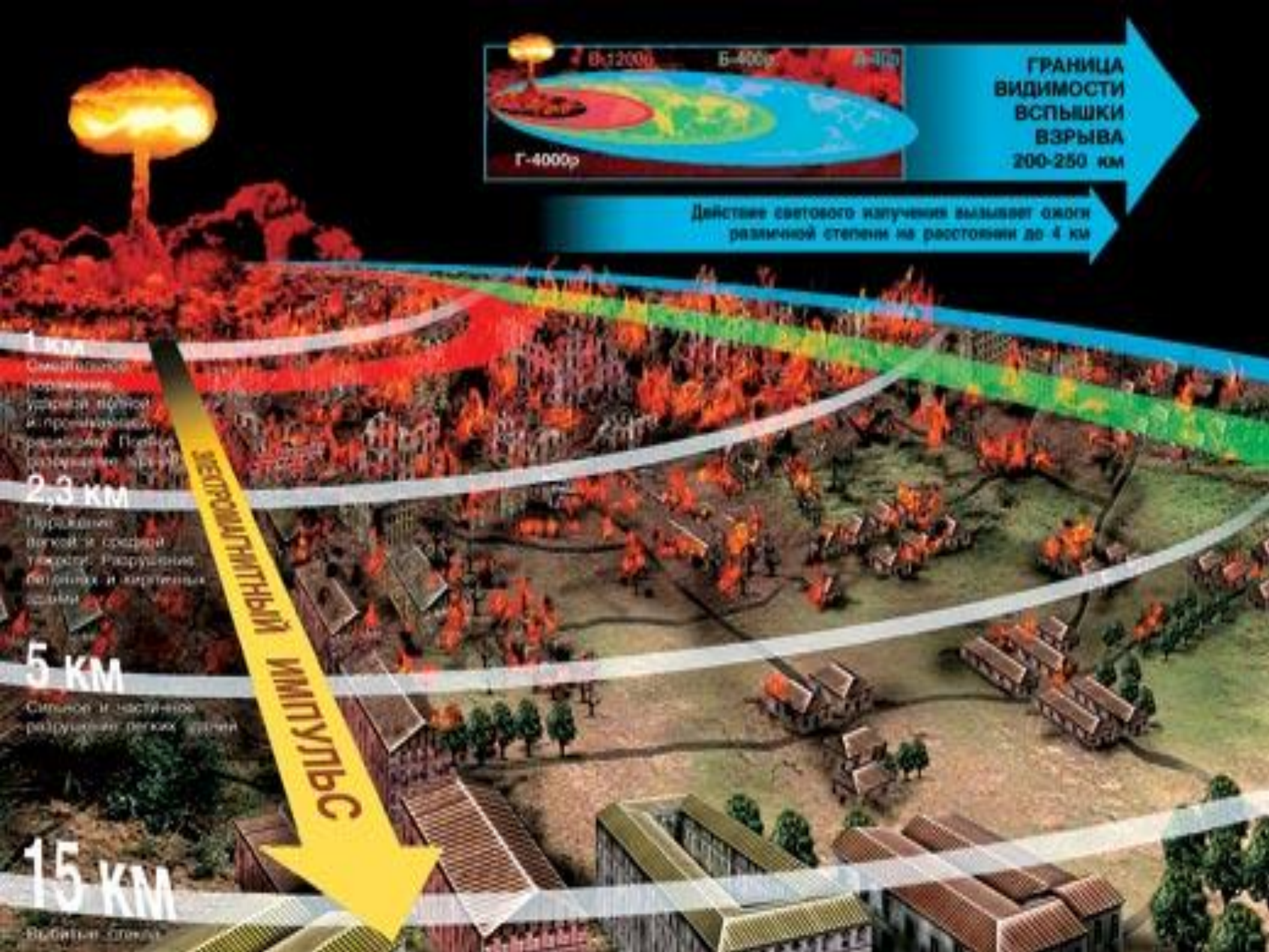
ЭНЕРГОСИЛЫ И ИМПУЛЬС

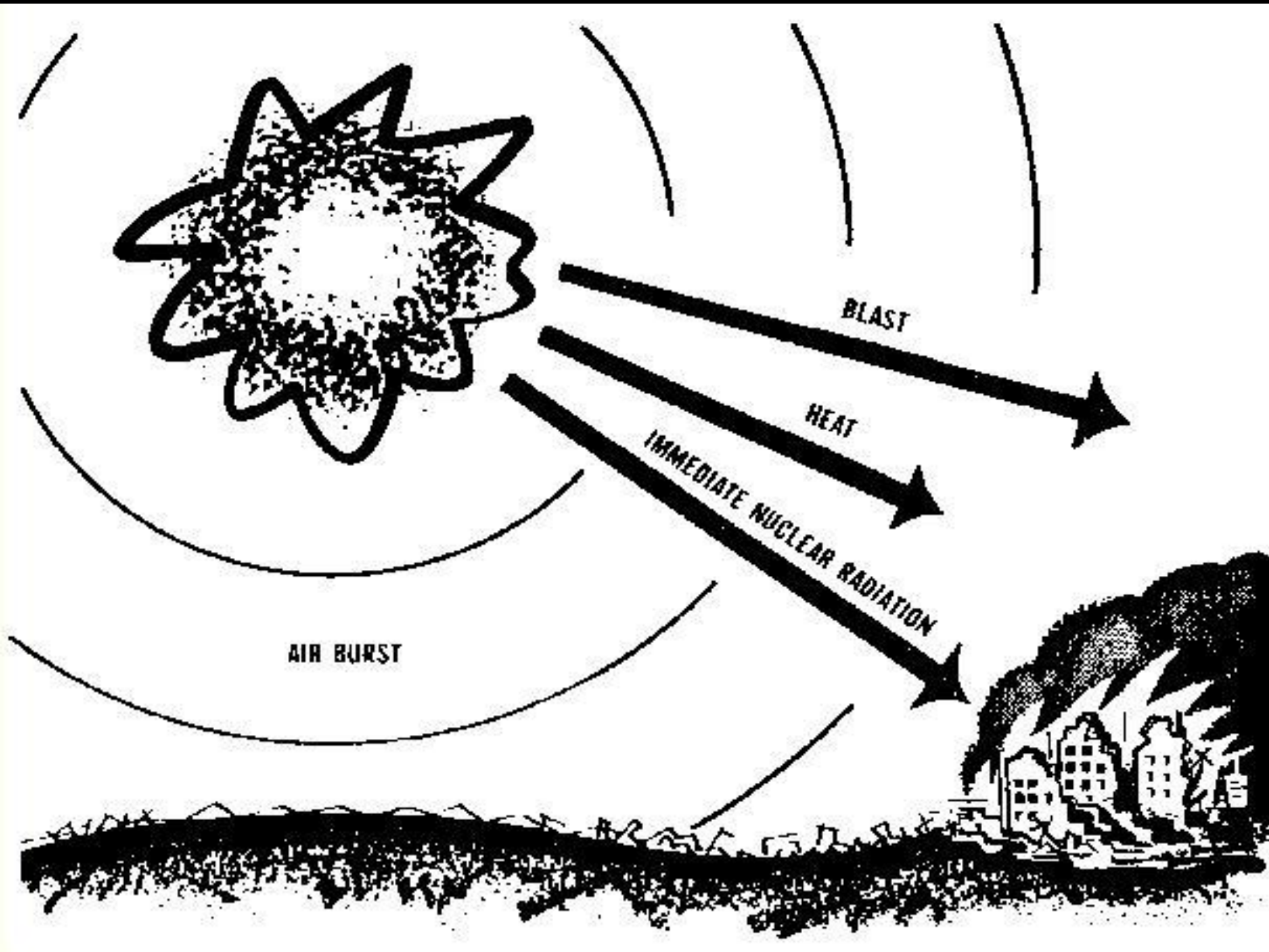
1 км
Смертельное поражение ударной волной и проникающей радиацией. Поверхности разрушаются, здания горят.

2,3 км
Поражение легкой и средней тяжести. Разрушение балконов и перегородок зданий.

5 км
Сильное и частичное разрушение легких зданий.

15 км
Выбросы осколков.



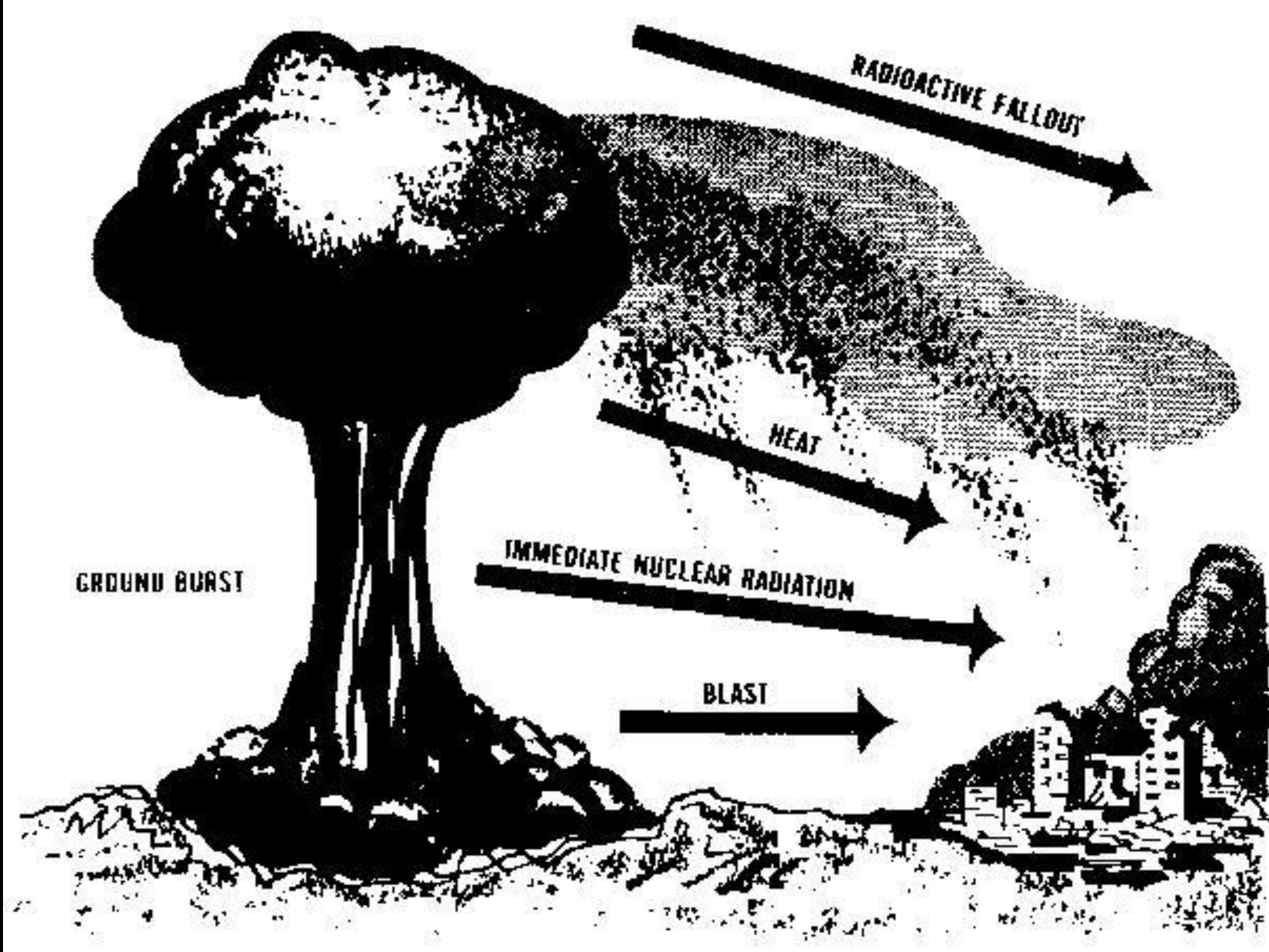


AIR BURST

BLAST

HEAT

IMMEDIATE NUCLEAR RADIATION



RADIOACTIVE FALLOUT

HEAT

IMMEDIATE NUCLEAR RADIATION

BLAST

GROUND BURST

5 M.T.

Light

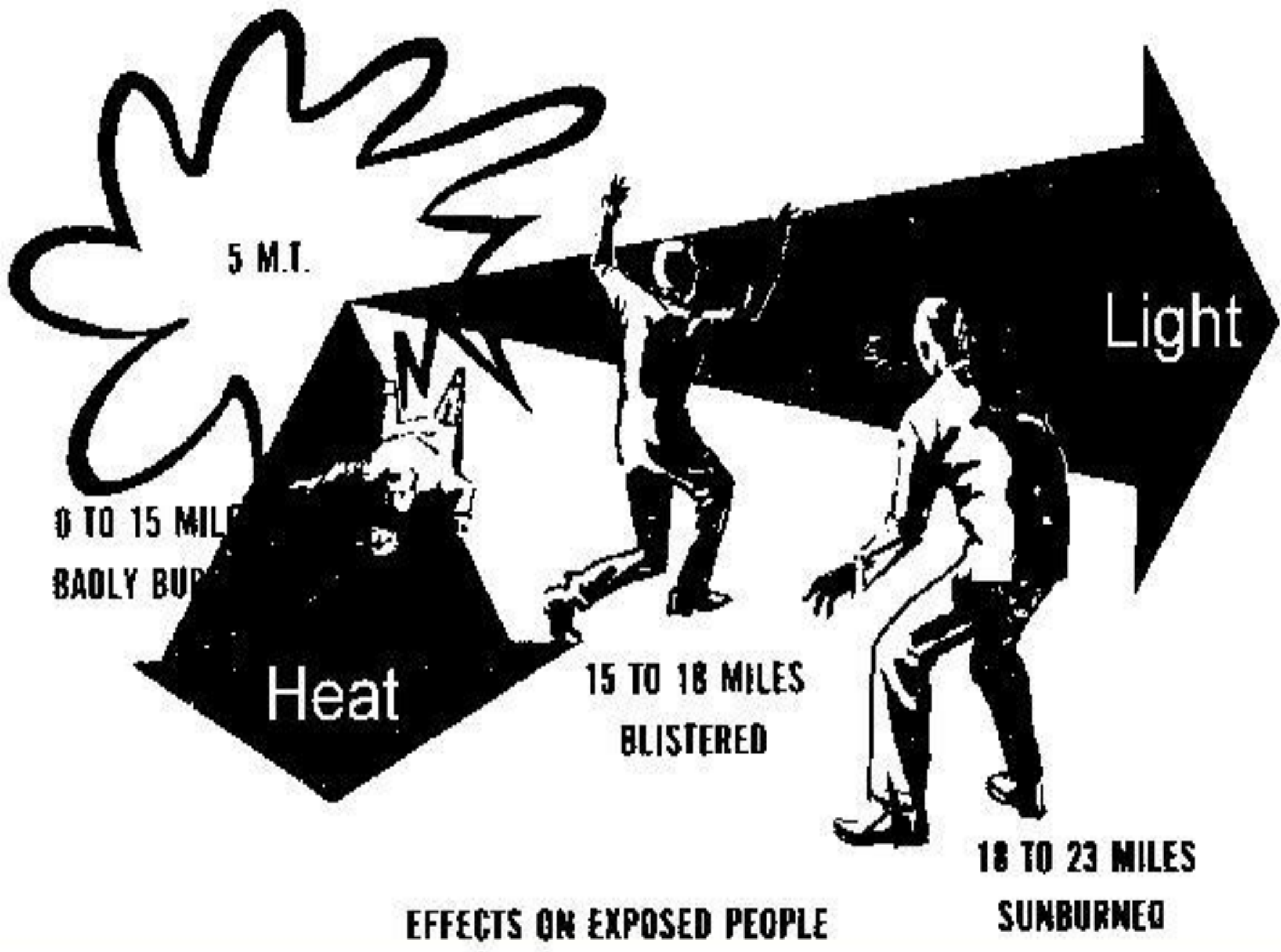
0 TO 15 MILES
BADLY BURNED

Heat

15 TO 18 MILES
BLISTERED

18 TO 23 MILES
SUNBURNED

EFFECTS ON EXPOSED PEOPLE



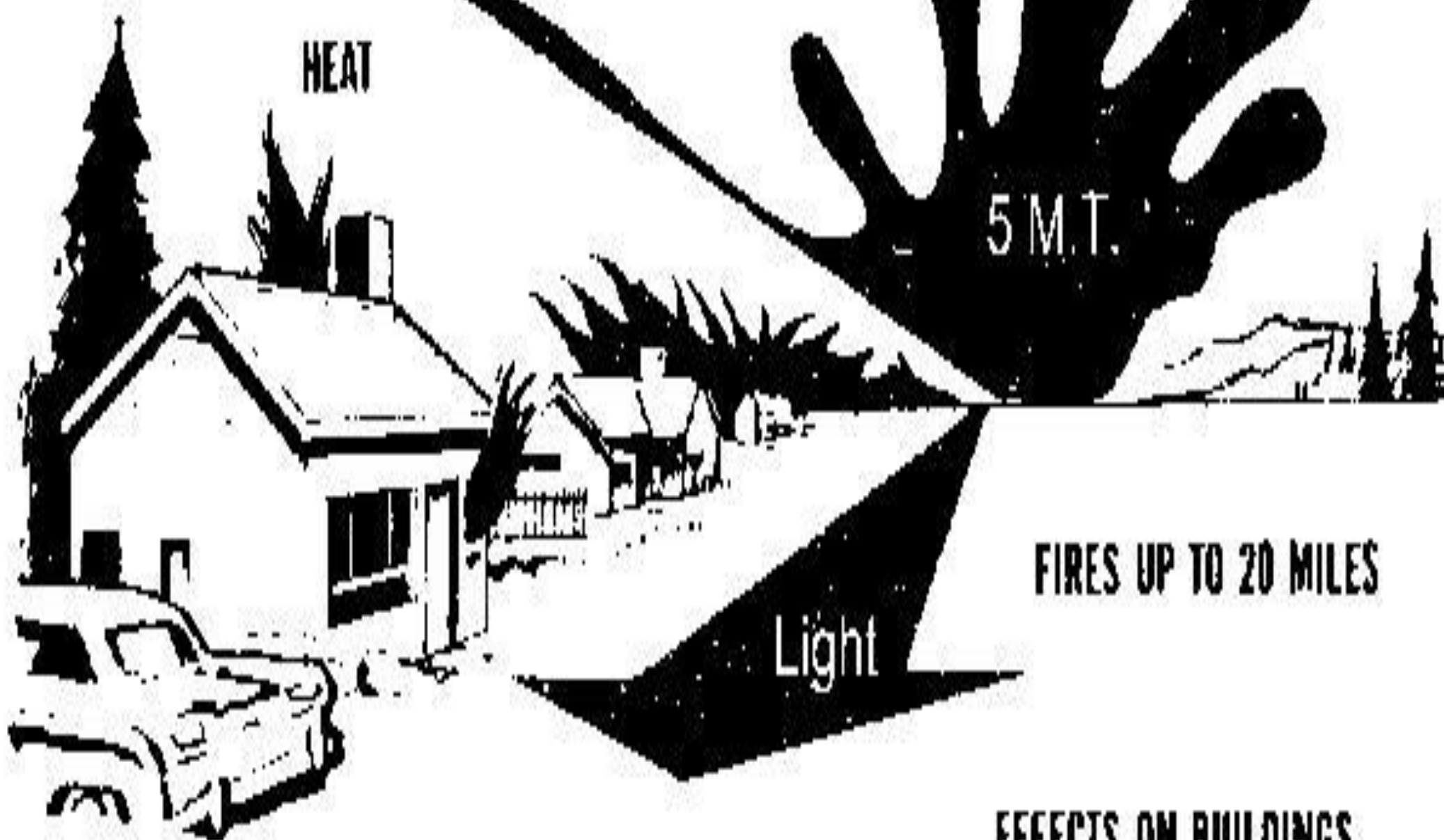
HEAT

5 M.T.

Light

FIRES UP TO 20 MILES

EFFECTS ON BUILDINGS



Ударная волна распространяется медленнее, чем вспышка света. После того, как Вы увидите свет или почувствуете волну жара, пройдёт несколько секунд (в зависимости от расстояния до взрыва) прежде, чем взрывная волна достигнет Вас.

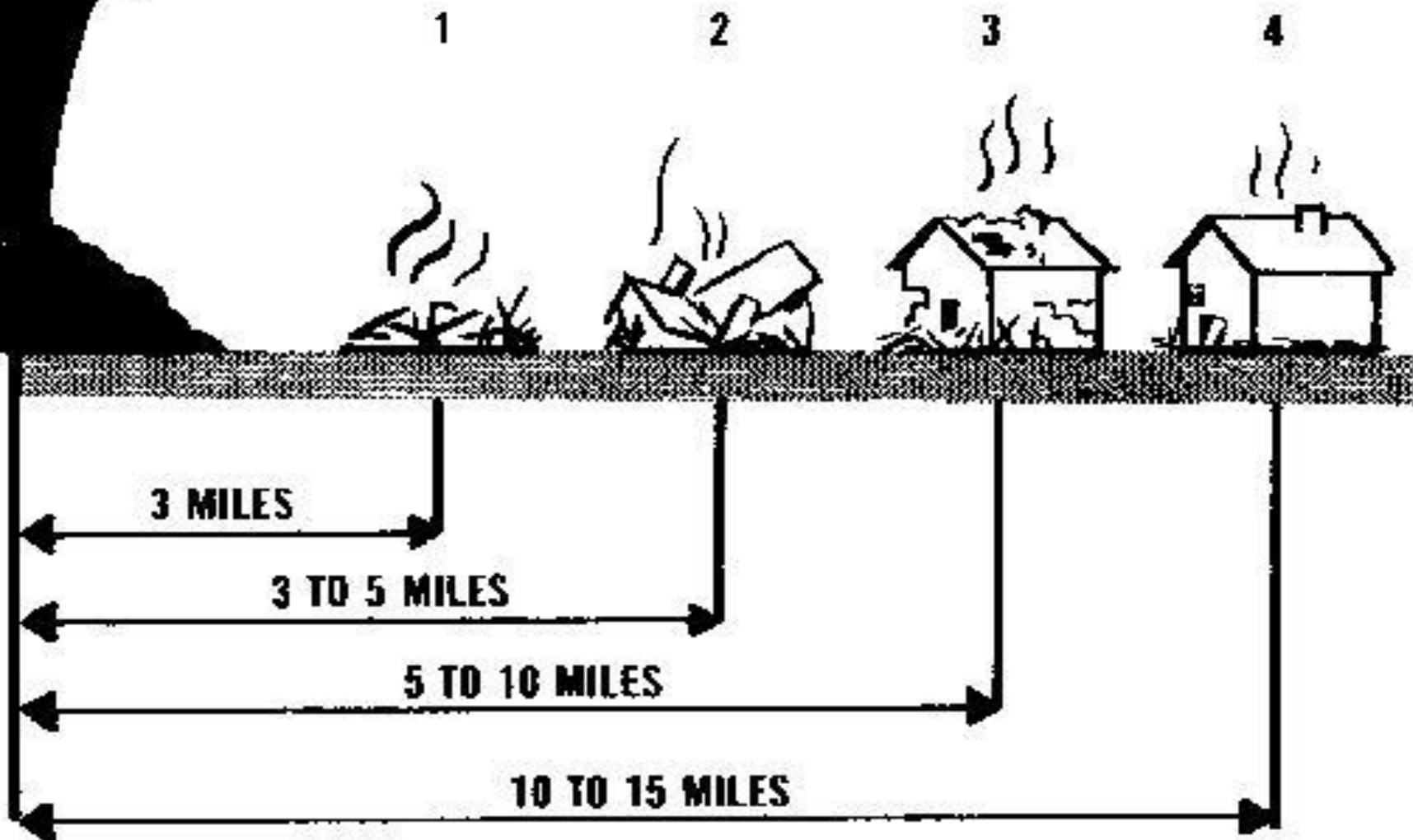


1 COMPLETE DESTRUCTION

2 BEYOND REPAIR

3 MAJOR REPAIRS REQUIRED

4 LIGHT DAMAGE



Виды повреждений, причиняемых взрывом постройкам:

- Полное разрушение - в радиусе трёх миль (5,5 км) от эпицентра взрыва.
- Восстановлению не подлежит - на дистанции трёх-пяти миль (до 9 км). Руины.
- Требуется серьёзный ремонт - дистанция 5-10 миль (до 18 км). Сразу после происшествия постройки для жилья непригодны.
- Требуется ремонт - зданий, находившихся в пределах 10-15 миль (до 27 км). Во время ремонта пригодны для жилья.

A large, billowing mushroom cloud from a nuclear explosion rises from a flat, arid landscape. The cloud is composed of a dark, dense base of debris and a large, bright yellow and orange fireball at the top. The surrounding terrain is dry and sparsely vegetated, with low hills in the distance under a clear blue sky.

РАДИАЦИЯ И ОСАДКИ

Ядерный взрыв повлечёт за собой как первичную, так и вторичную радиацию!

Первичная создаётся в момент взрыва. Опасна на расстоянии двух-трёх миль, но в этой зоне весьма сложно пережить ударную волну и пламя.

Источник вторичной же - радиоактивные частицы, составляющая ядерных осадков, образующихся после взрыва.

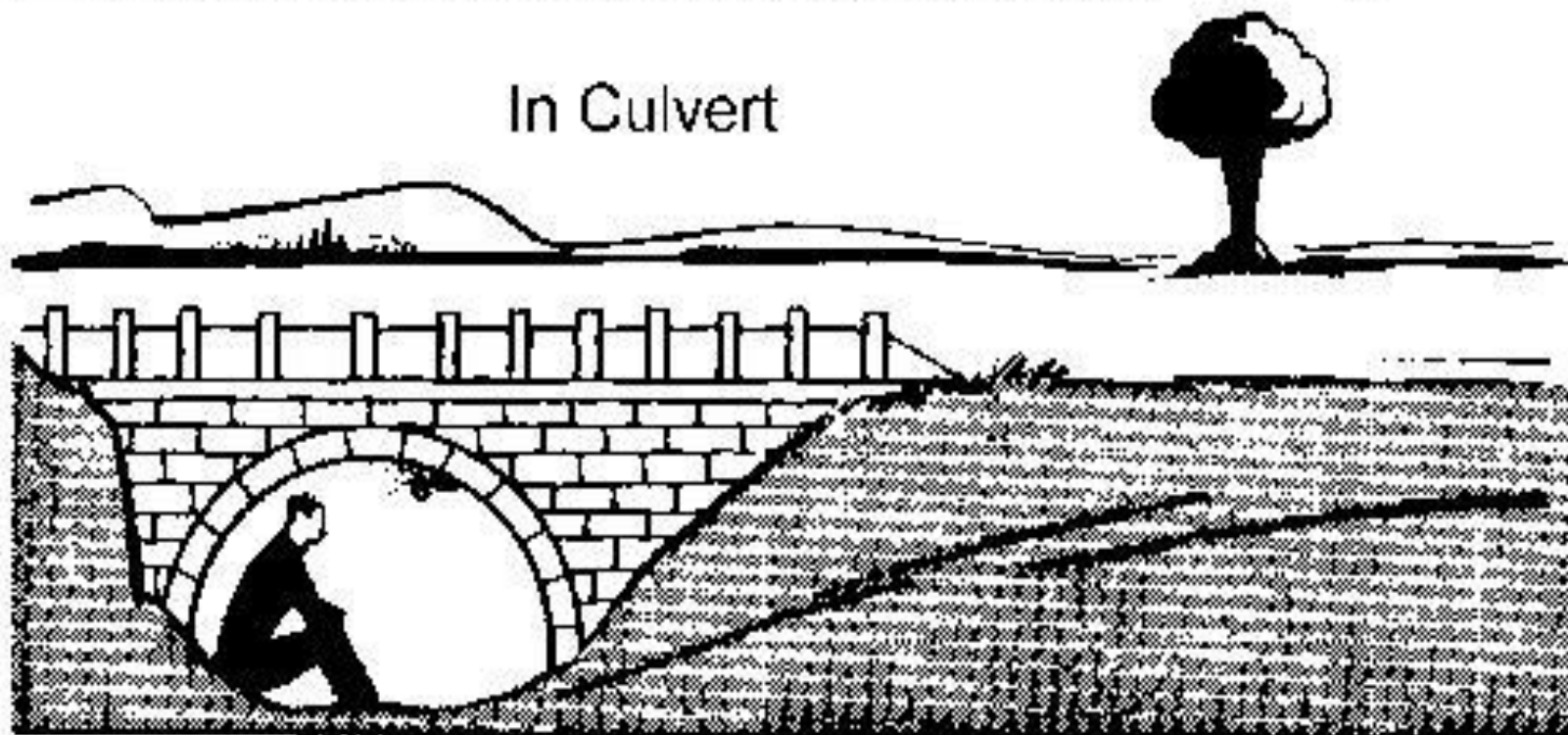
ЗАЩИТА

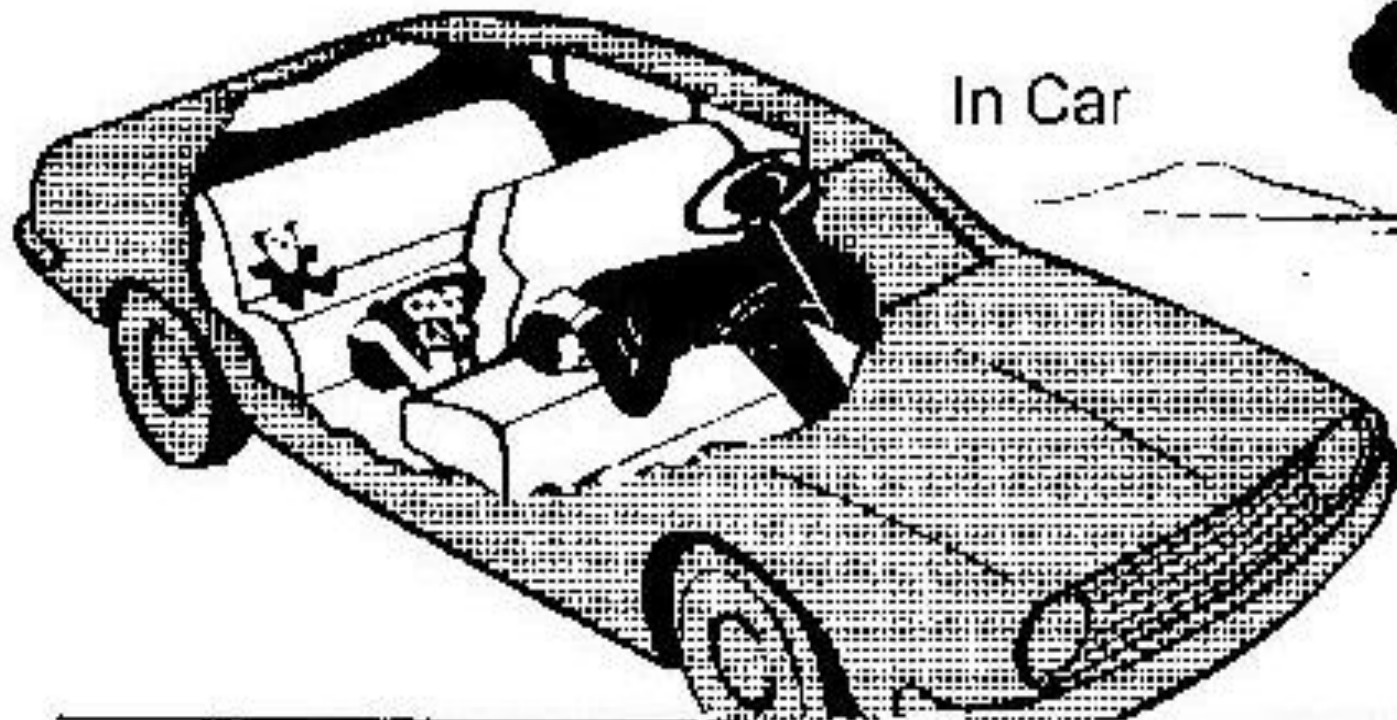
от теплового излучения, ударной
волны и первичной радиации

Natural Terrain



In Culvert





In Car



At Home

Осадки

после взрыва 5-мегатонной бомбы окажут значительное воздействие на область в 7 000 квадратных миль (порядка 23 000 квадратных километров). Если не будет предпринято ничего для защиты в период высокой радиоактивности, находиться в этой области смертельно опасно.

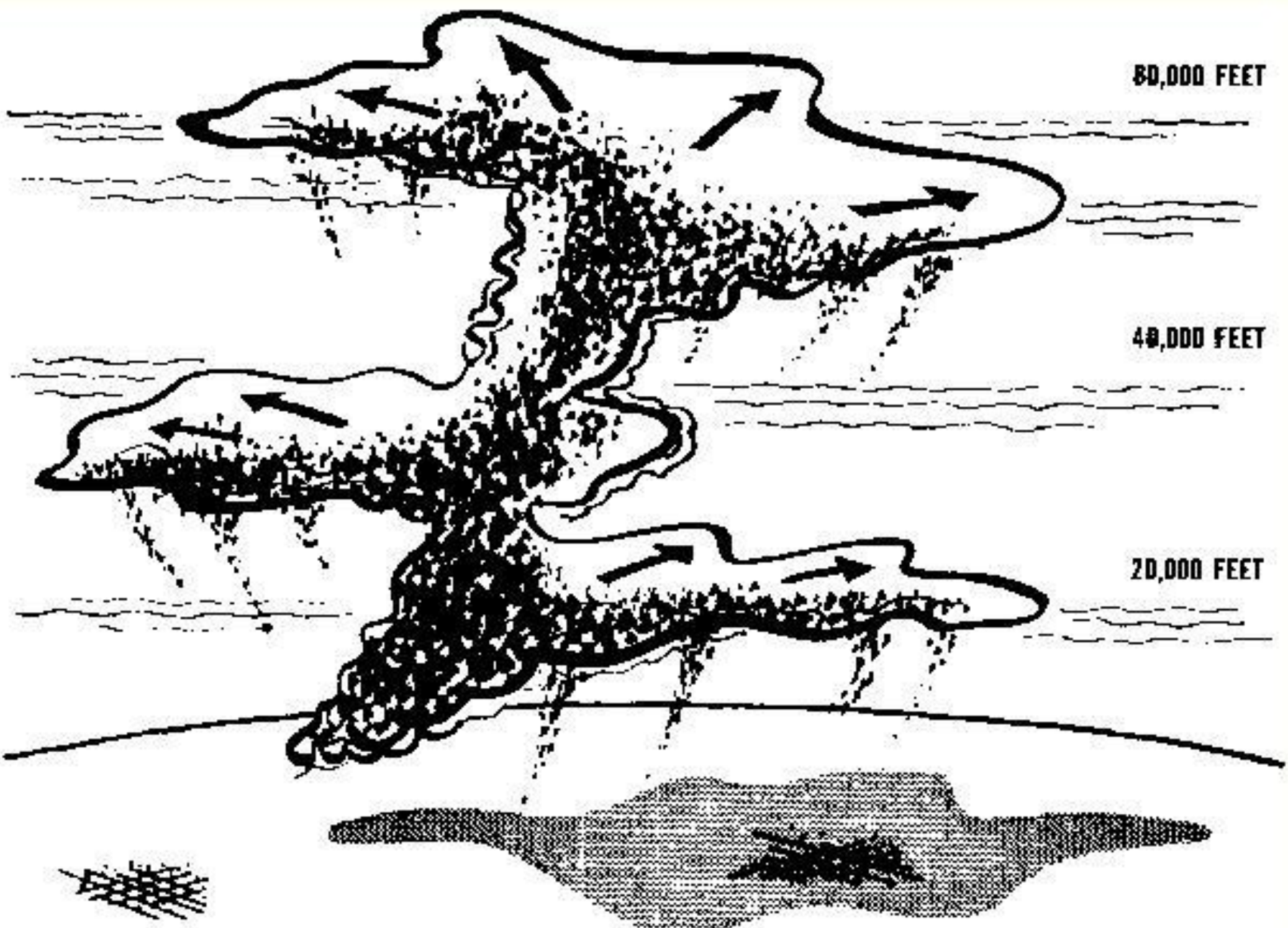
Четыре показателя определяют дозу облучения, полученную вами вследствие выпадения радиоактивных осадков:

1. Время, прошедшее после взрыва.
2. Длительность облучения, когда Вы не были защищены от воздействия fallout'a.
3. Расстояние от Вас до радиоактивных частиц.
4. Экранирование облучения.

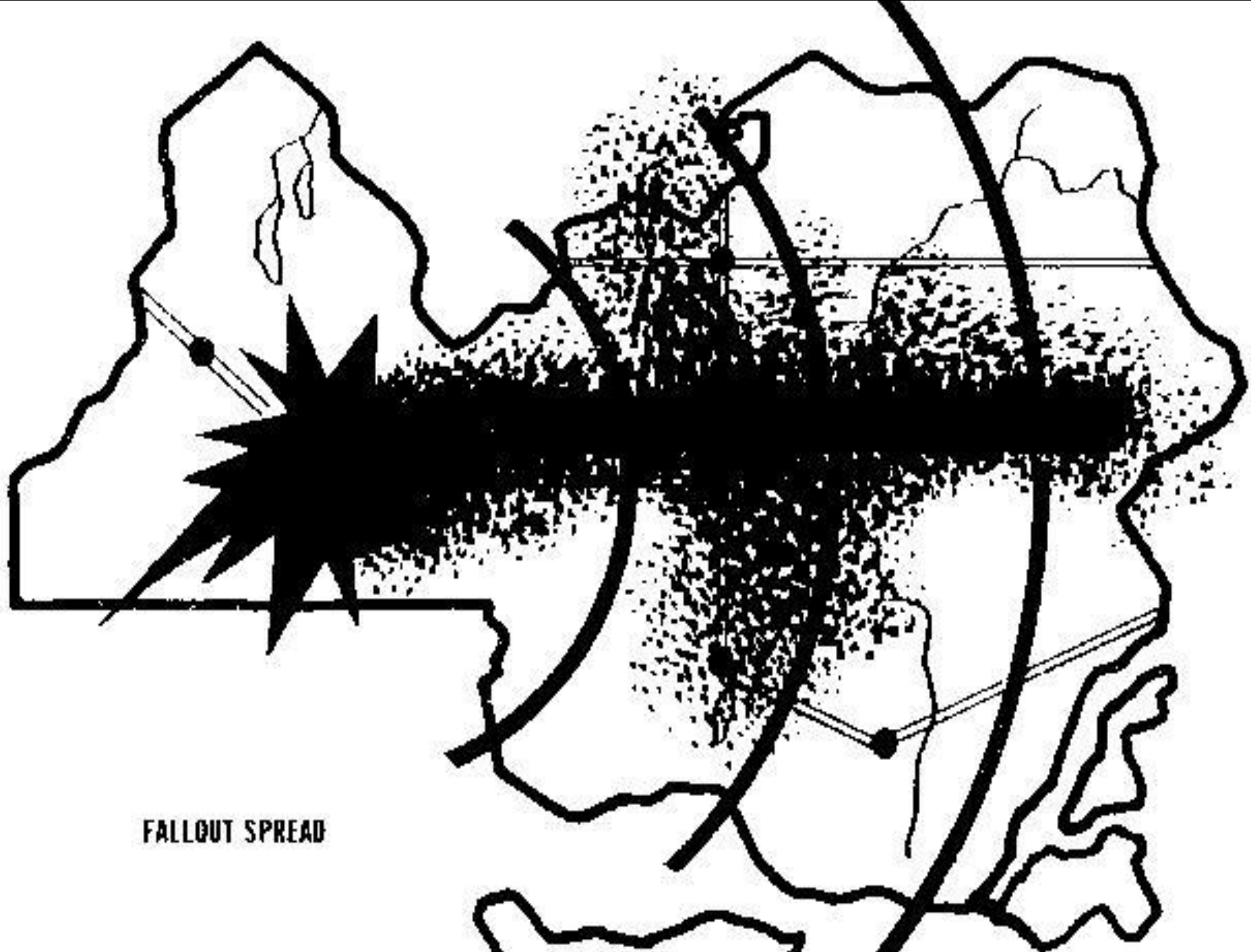
80,000 FEET

40,000 FEET

20,000 FEET

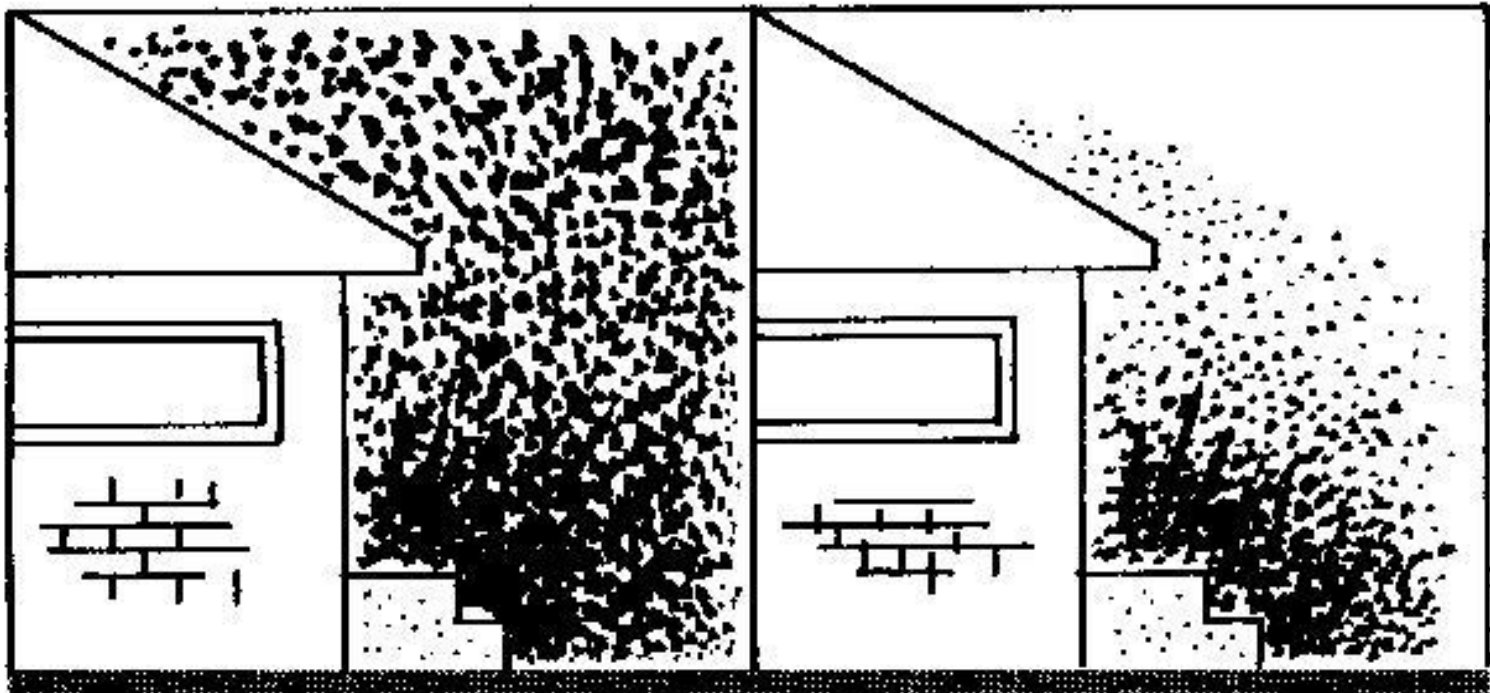


DIRECTION OF FALLOUT AT VARIOUS ALTITUDES



FALLOUT SPREAD

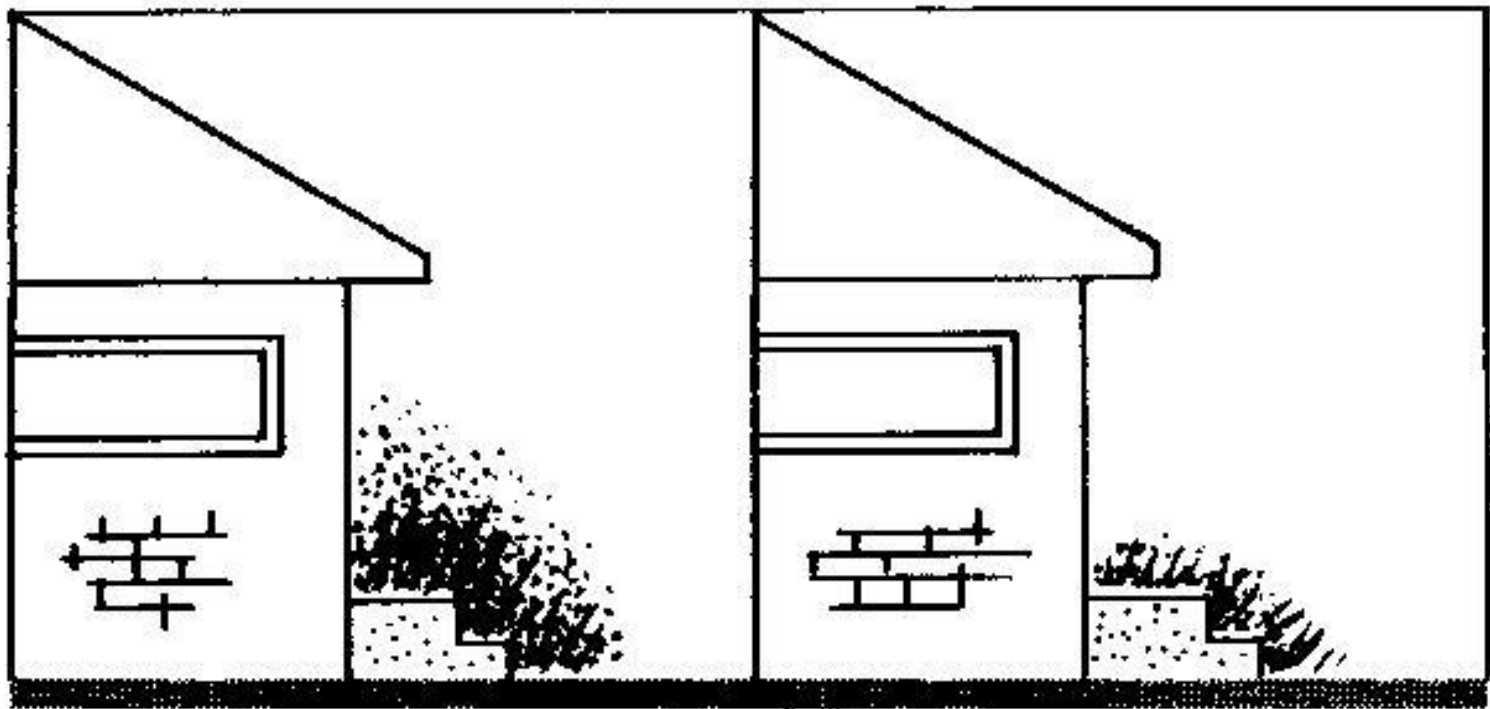
Алкоголь, принятый незадолго ДО облучения, в некоторой степени способен ослабить последствия облучения. Однако лучше использовать современные радиозащитные средства. Общего действия - **серосодержащие соединения** (Цистамин), **производные серотонина** (Мексамин), **эфирь глицирина** (Батилол) и др. Для защиты щитовидной железы от поражений радиоактивным йодом - **калия йодид**.



1 HOUR

7 HOURS

RADIATION DECAY TIME



48 HOURS

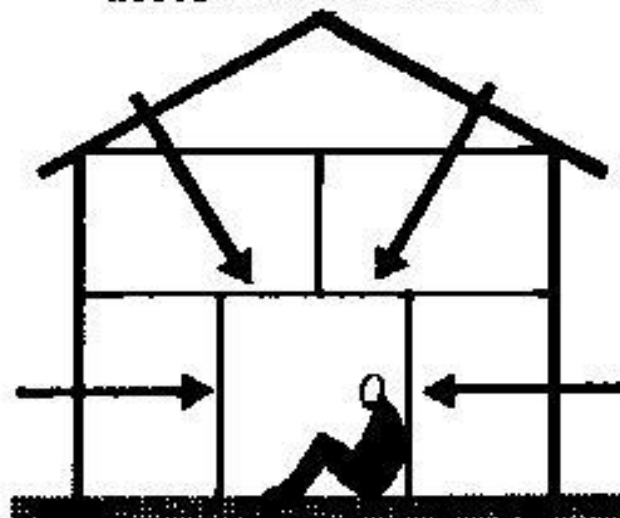
2 WEEKS

IN THE OPEN



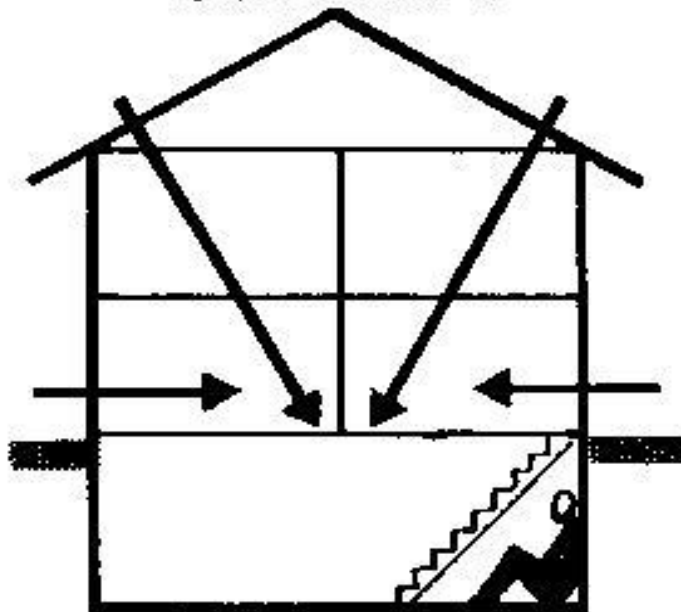
NO PROTECTION

HOUSE WITHOUT BASEMENT



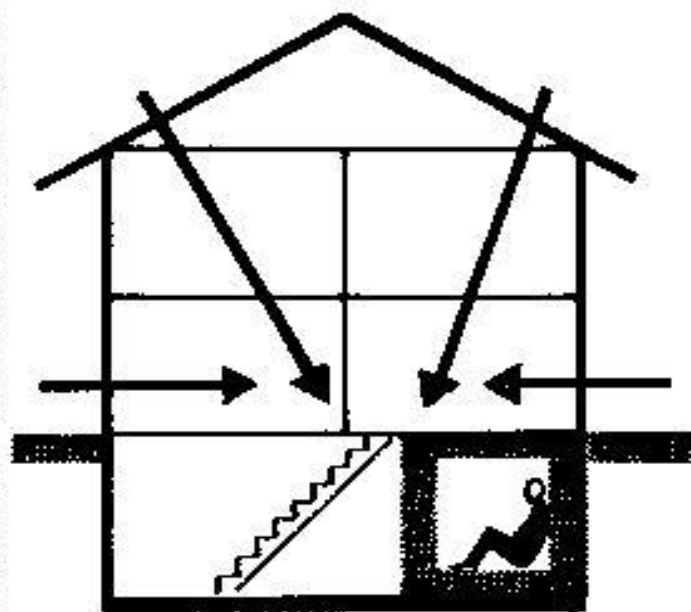
SLIGHT PROTECTION

HOUSE WITH BASEMENT

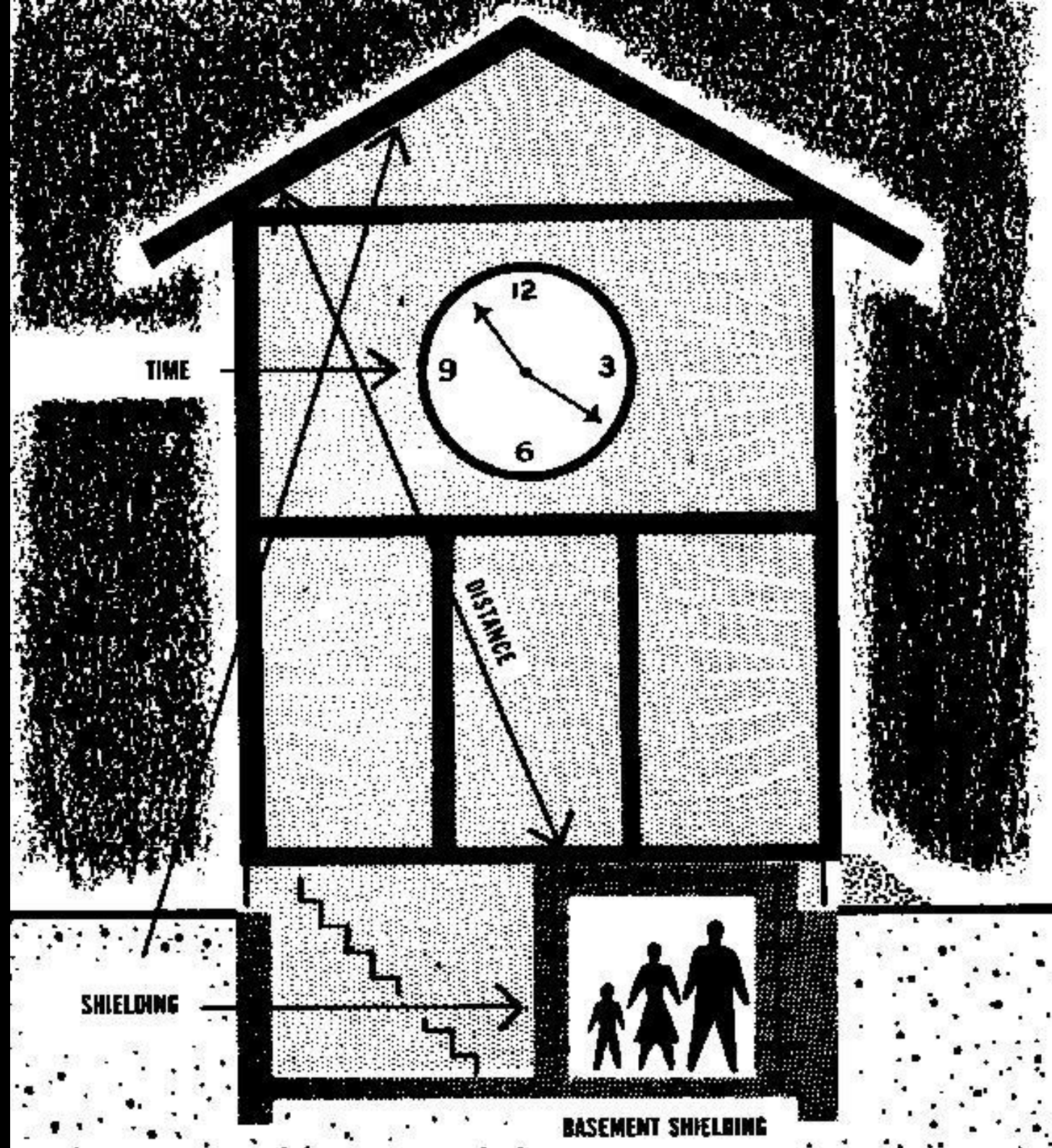


FAIR PROTECTION

HOUSE WITH SHELTER



BEST PROTECTION



BASEMENT SHIELDING

ЗНАЙТЕ

сигналы оповещения и обзаведитесь
радиоприёмником на батарейках

**УСЛЫШАВ СИГНАЛ ОПОВЕЩЕНИЯ,
ПРЕДПРИНИМАЙТЕ ДЕЙСТВИЯ,
НЕОБХОДИМЫЕ ДЛЯ ЗАЩИТЫ И
СЛУШАЙТЕ РАДИО ДЛЯ ПОЛУЧЕНИЯ
УКАЗАНИЙ!**

