

Черкаський інститут пожежної безпеки імені Героїв Чорнобиля
Національного університету цивільного захисту України

Факультет оперативно-рятувальних сил

Бакалаврська робота на тему:

ЗАБЕЗПЕЧЕННЯ ПОЖЕЖНОЇ БЕЗПЕКИ КОМУНАЛЬНОГО ЗАКЛАДУ
СУМСЬКОЇ ОБЛАСНОЇ РАДИ «ПЕРША ОБЛАСНА СПЕЦІАЛІЗОВАНА ЛІКАРНЯ
М. РОМНИ»

Мета роботи – є аналіз стану пожежної безпеки у будівлі Комунального закладу Сумської обласної ради «Перша обласна спеціалізована лікарня м. Ромни».

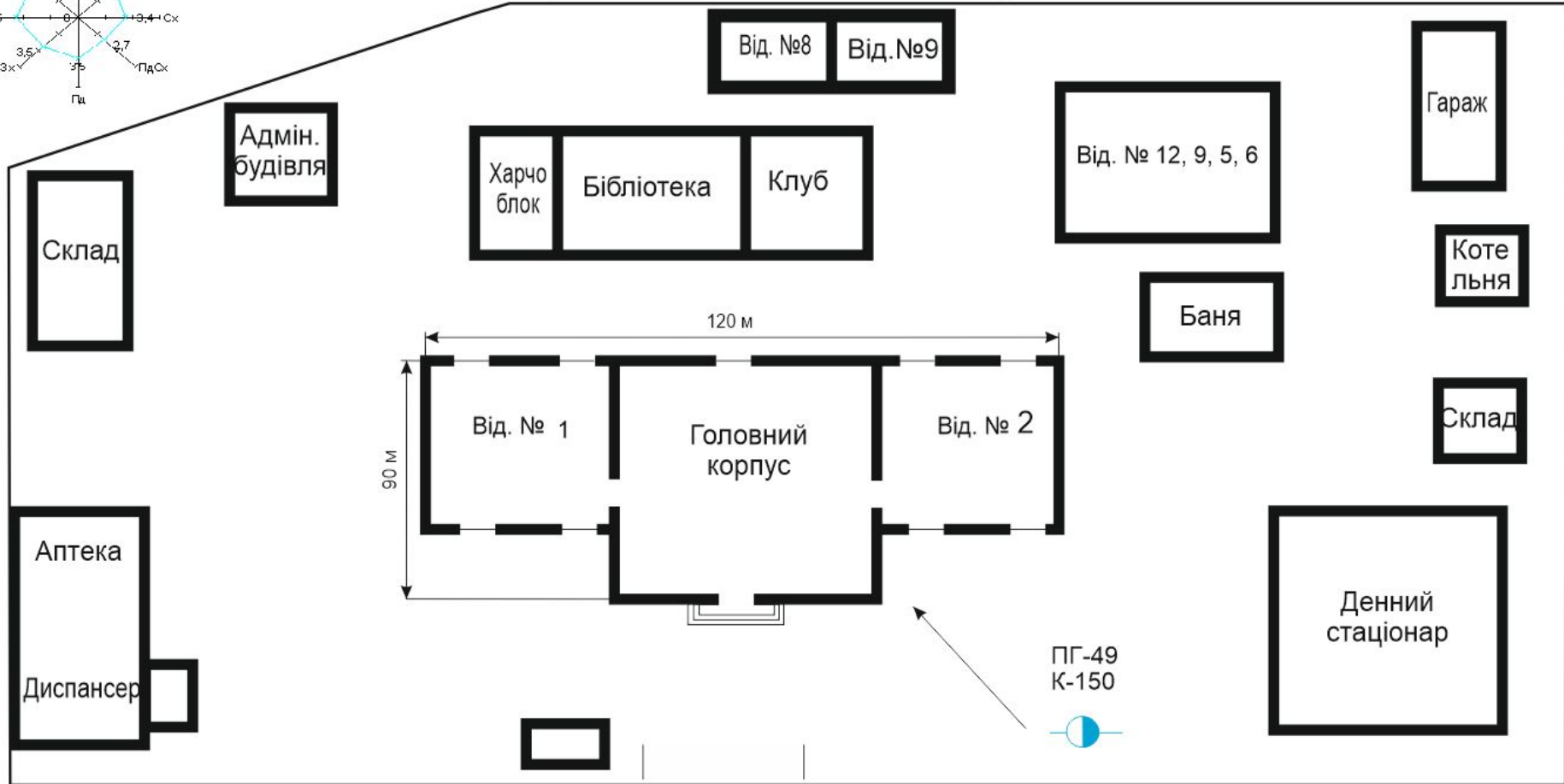
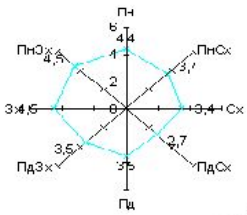
Об'єктом дослідження пожежна небезпека будівлі Комунального закладу Сумської обласної ради «Перша обласна спеціалізована лікарня м. Ромни».

Предметом дослідження є оцінка протипожежного стану, організація та проведення оперативних дій пожежно-рятувальними підрозділами по гасінню умовної пожежі у будівлі Комунального закладу Сумської обласної ради «Перша обласна спеціалізована лікарня м. Ромни».

Автор: Чігрін Роман Вікторович

Керівник: Нестеренко Артем Анатолійович

Ситуаційний план комунального закладу Сумської обласної ради «Перша обласна спеціалізована лікарня м. Ромни»

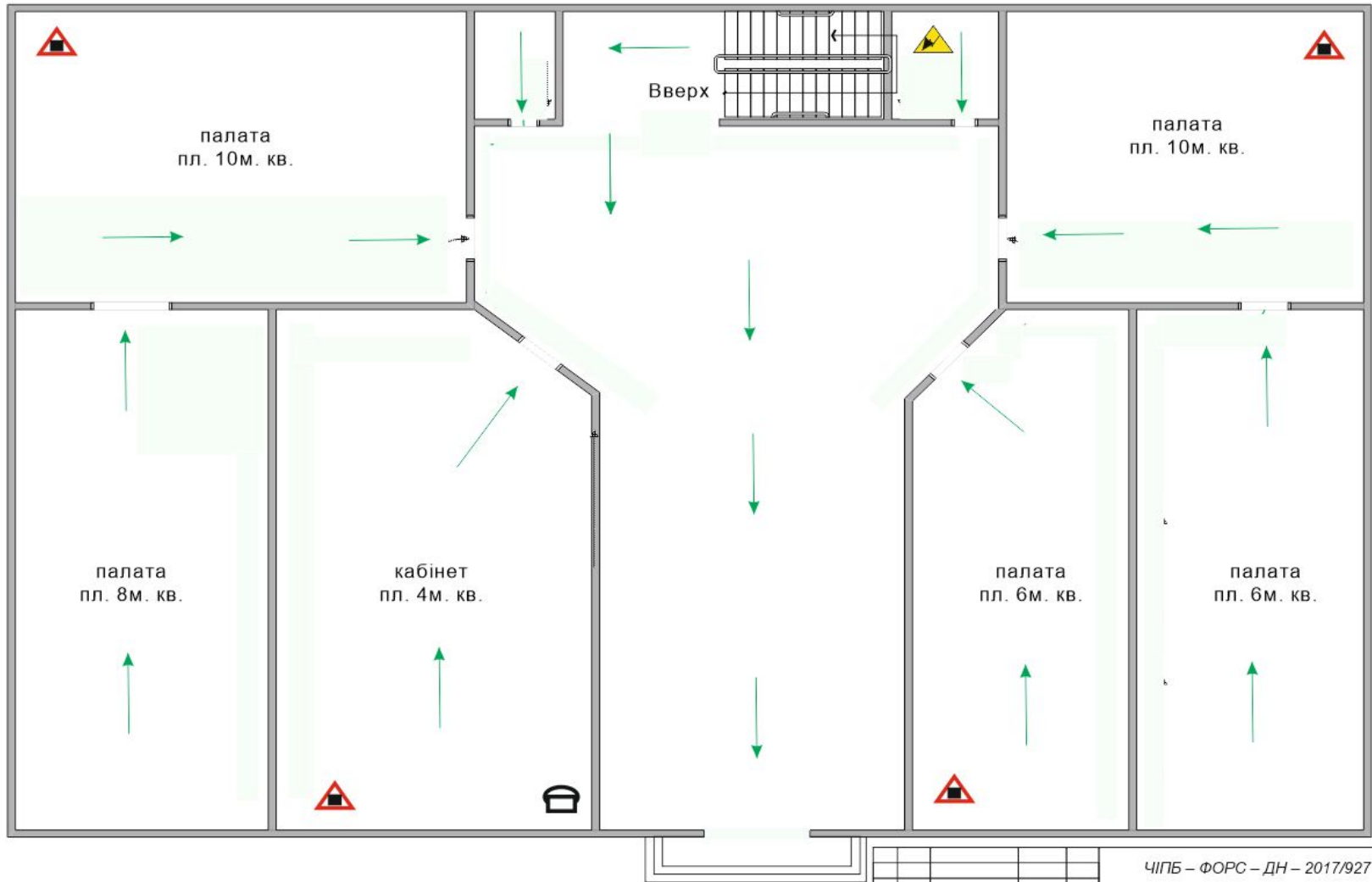


Б-р. Московський

					ЧІПБ – ФОРС – ДН – 2017/927 - 02		
					Ситуаційний план комунального закладу Сумської обласної ради «Перша обласна спеціалізована лікарня м. Ромни»		
Зм.	Арк.	№ докум.	Підпис	Дата	Літера	Маса	Масштаб
Розробив		Черніш В.					
Перевір.		Нестеренко А. А.					
Т.контр.					Аркуш	Аркушів	
Н.контр.		Нестеренко А. А.			44 в звод		
Затверд.		Почепко В. М.					

Чтобы активировать...

Схема евакуації з 1-го та 2-го поверху головного корпусу комунального закладу
Сумської обласної ради «Перша обласна спеціалізована лікарня м. Ромни»

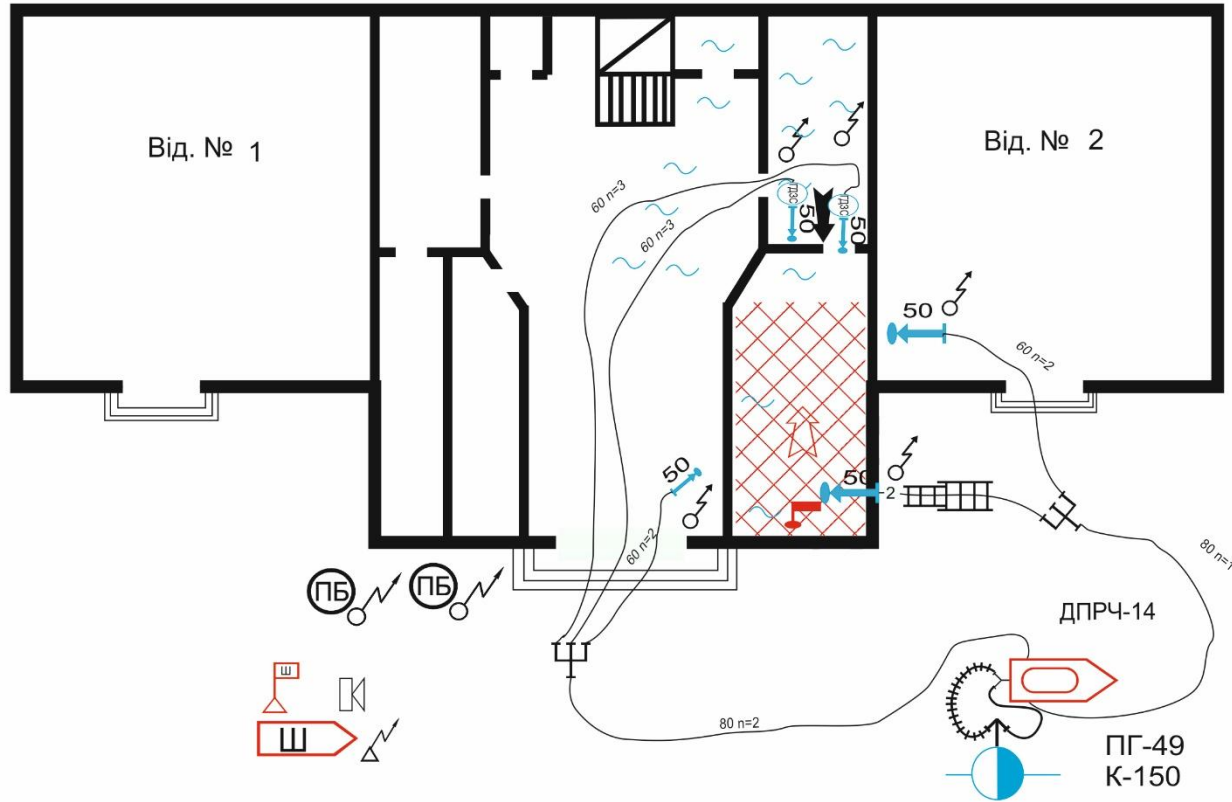


				ЧИПБ – ФОРС – ДН – 2017/927 - 02				
Зм.	Арх.	№ докум.	Підпис	Дата	Схема евакуації з 1-го поверху комунального закладу Сумської обласної ради «Перша обласна спеціалізована лікарня м. Ромни»	Літера	Маса	Масштаб
Розробив	Мазур В.					Аркуш	Аркуше	
Перевір.	Нестеренко А. А.							
Т. контр.								
Н. контр.	Нестеренко А. А.							
Затверд.	Глобалек В. М.							44 в360Д

Схема розташування СІЗ під час гасіння пожежі в комунальному закладі Сумської обласної ради «Перша обласна спеціалізована лікарня м. Ромни»

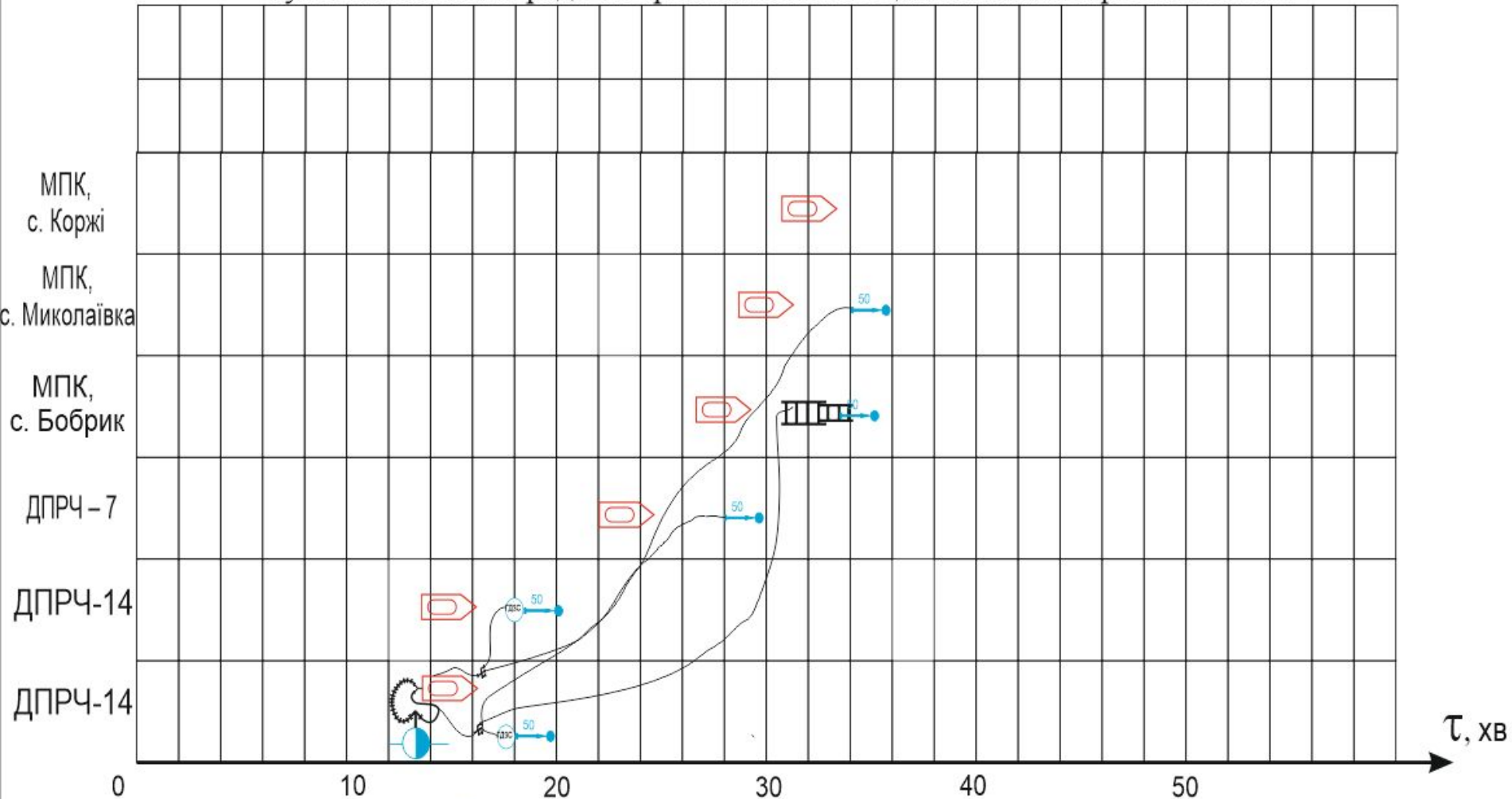
Резерв

- МПК, с. Коржі
- МПК, с. Миколаївка
- МПК, с. Бобринь
- ДПРЧ-7
- ДПРЧ-14



ЧИПБ – ФОРС – ДН – 2017/927 - 02				Літера	Маса	Масштаб
Зм.	Арк.	№ докум.	Підпис	Дата	Схема розташування СІЗ під час гасіння пожежі комунального закладу Сумської обласної ради «Перша обласна спеціалізована лікарня м. Ромни»	Аркуші
Розробив	Черинь В.					
Перевір.	Нестеренко А. А.					
Т.контр.						
Н.контр.	Нестеренко А. А.					
Затверд.	Покалюк В. М.				Аркуші	44 взнад

Графік зосередження сил і засобів при гасінні пожежі комунального закладу Сумської обласної ради «Перша обласна спеціалізована лікарня м. Ромни»



ЧІПБ – ФОРС – ДН – 2017/927 - 02				
Графік зосередження сил і засобів при гасінні пожежі комунального закладу Сумської обласної ради «Перша обласна спеціалізована лікарня м. Ромни»				
Зм.	Арк.	№ докум.	Підпис	Дата
Розробив				
Перевір.				
У.контр.				
Н.контр.				
Затверд.				
			Літера	Маса
			Масштаб	
			Аркуші	Аркуші
44 взвод				

Висновки:

1. Розглянуто ряд матеріалів з пожеж на аналогічних об'єктах.
2. Проаналізовано стан пожежної безпеки лікарні, в результаті аналізу встановлено:
 - невірно розміщені пожежний гідрант зовнішнього протипожежного водопостачання №78.
 - виявлено відступ від вимог пожежної безпеки – в місцях прокладки трубопроводу через внутрішні стіни не виконано оброблення зазорів негорючим матеріалом, що не забезпечує вимагаєму межу вогнестійкості конструкції.
3. Визначили найбільш ймовірне і небезпечне місце виникнення пожежі та с прогнозовано її розвиток. Найбільш небезпечним місцем виникнення пожежі є приміщення архіву. Найбільш небезпечний час виникнення – робочий час.
4. Провели розрахунок сил та засобів при гасінні можливої пожежі в КЗ Сумської обласної ради Перша обласна спеціалізована лікарня м. Ромни. Для гасіння пожежі необхідно оголосити 3-й номер виклику та залучити до гасіння 8 одиниць спеціальної техніки.
5. Сформовано вимоги безпеки праці під час гасіння можливої пожежі.
6. Виходячи з розрахункових даних параметрів пожежі очевидно, що в перші хвилини виявлення пожежі необхідна негайна евакуація хворих та медичного персоналу із будівлі, вживаючи при цьому заходів для запобігання паніки. З цією метою повинен бути залучений весь обслуговуючий персонал. Основні сили і засоби підрозділів у цьому випадку використовуються для забезпечення евакуації людей із задимлених приміщень з одночасним гасінням пожежі.