

**ОБЩЕШКОЛЬНОЕ МЕРОПРИЯТИЕ  
по правилам дорожного движения  
«Зеленый светофор»**



**подготовила и  
провела  
классный  
руководитель  
5 класса  
Пронина Людмила  
Владимировна**

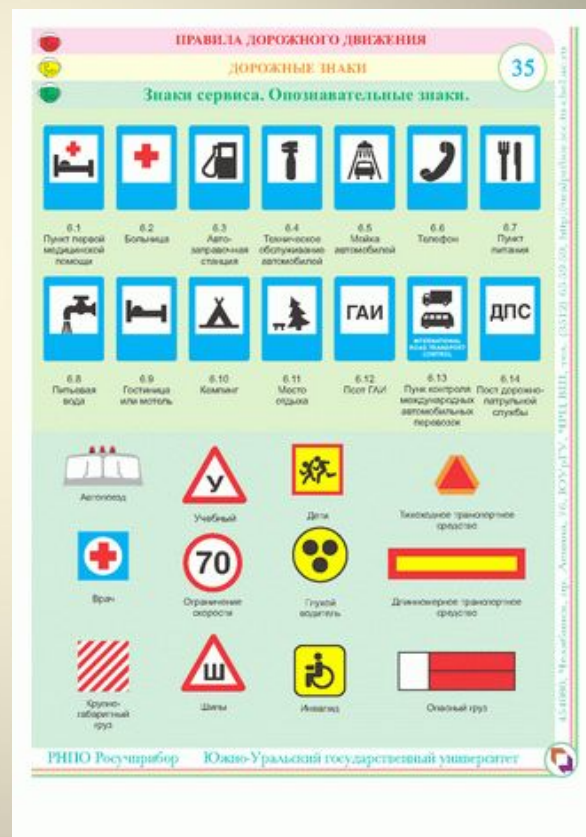
# Помни и соблюдай



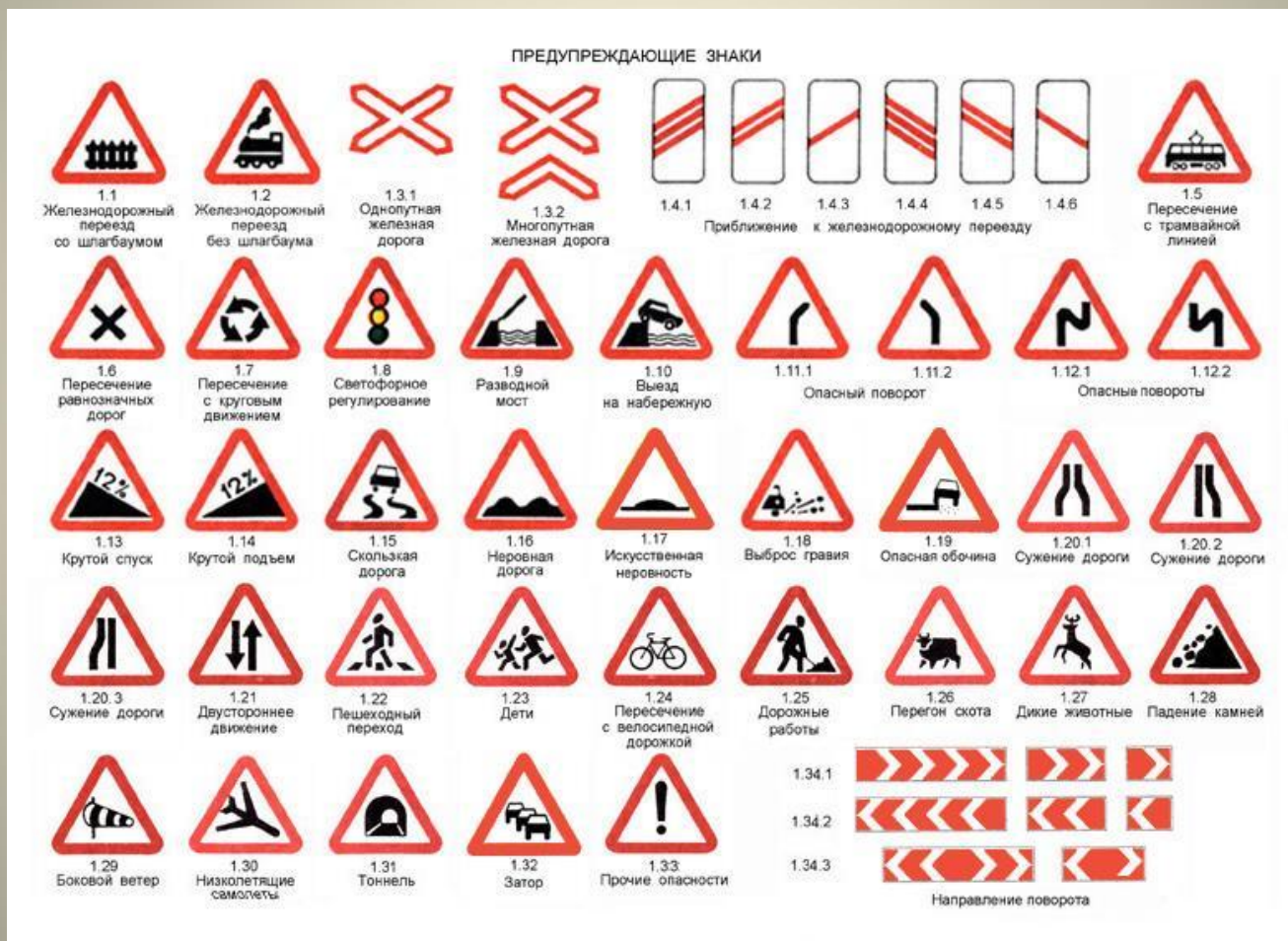
# Ответьте на наши вопросы:

- Назовите транспортное средство, название которого в переводе с латыни обозначает «быстроногий»
- Красный цвет, обозначающий опасность (пролитая кровь) и зеленый, обозначающий зарождение жизни (прорастание растений весной) придумали почти 3000 лет назад, чтобы люди пропускали кортеж царя. Назовите эту страну.
- В какой стране появился первый светофор?
- В какой стране были введены первые правила дорожного движения? (
- Назовите транспортное средство, название которого в переводе с латыни обозначает «самодвижущийся»
- Название какого дикого животного носит обозначенный пешеходный переход?
- В какой стране Европы запрещено управлять собачьими упряжками в нетрезвом состоянии?
- Как звали дочь Карла Бенца, в честь которой он назвал один из самых популярных сегодня автомобилей?
- Какое животное называют «кораблем пустыни»?
- На какую сторону должен выходить пассажир, сидящий на заднем сидении автомобиля?
- Как нужно обходить стоящий на остановке автобус и троллейбус?
- Как нужно обходить стоящий на остановке трамвай?

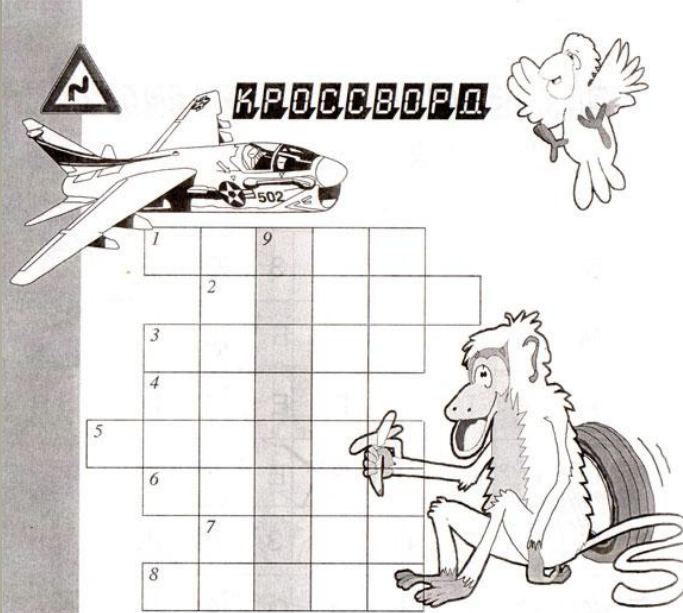
# Знаки сервиса и запрещающие знаки



# Предупреждающие знаки



# Разгадай кроссворды



**КРОССВОРД**

1. 2. 3. 4. 5. 6. 7. 8. 9.

1. Велосипед с мотором.
2. Автомобиль с оплатой по таксе.
3. Дорога с твёрдым покрытием.
4. Сооружение для переезда через реку.
5. Ножной рычаг.
6. Пламя, широко охватившее и уничтожающее что-либо.
7. Место, где медведи ездят на велосипеде.
8. "Спальня" для машины.
9. Человек, едущий в автомобиле, но не управляющий им.

14



**КРОССВОРД**

1. 2. 3. 4. 5. 6. 7. 8. 9. 10. 11. 12. 13.

1. Фонарь автомашины, освещающий дорогу.
2. "Дирижёрская палочка" регулировщика.
3. Условный знак для передачи на расстояние каких-либо сведений.
4. Отсек железнодорожного вагона.
5. Небольшая гора.
6. Водитель тепловоза.
7. Путь.
8. Разновидность мотоцикла.
9. Рулевое колесо корабля.
10. Устройство, защищающее лицо мотоциклиста.
11. Повозка, прицепляющаяся к автомобилю.
12. Сельскохозяйственная машина.
13. "Дирижёр" дорожного движения.

15

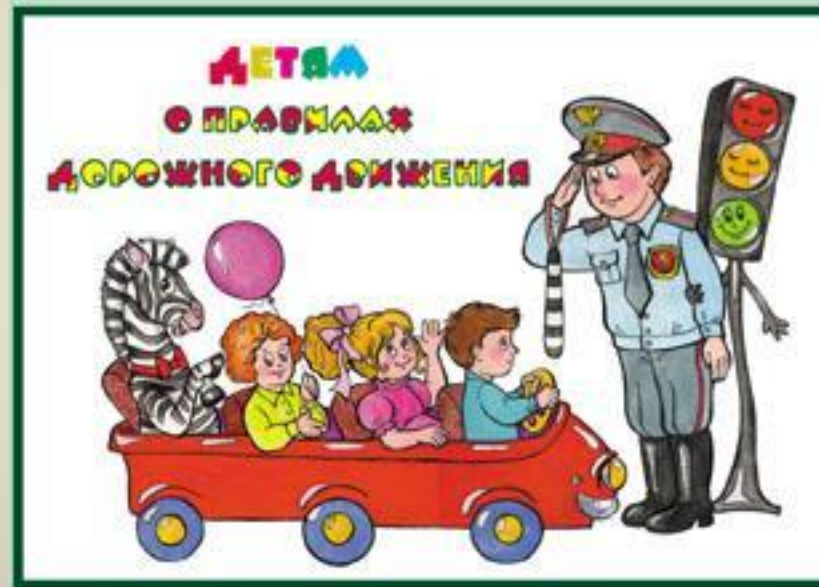
# Еще раз хотим напомнить вам:

Если свет зажегся красный, значит двигаться опасно.

Желтый свет – предупреждение: жди сигнала для движения.

Свет зеленый говорит: « Пешеходам путь открыт»!

Запомните это, друзья мои,  
дает советы вам ГАИ.



# Соблюдайте правила поведения пассажиров при поезде в автобусе!





**Мы надеемся, что все вы соблюдаете и будете впредь соблюдать Правила Дорожного движения. Что ваш путь будет всегда безопасным и вы никогда не омрачите своим поведением ваших родных и близких, которые вас так любят.**

**Жизнь – бесценный дар, который нам дается только раз.  
Не упустите свой шанс – живите долго и счастливо!**



# Счастливого пути, ребята!

