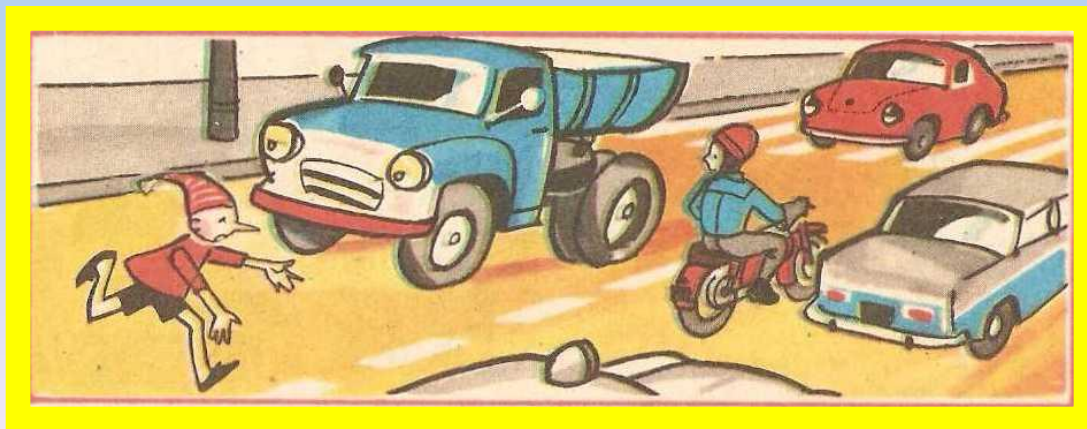


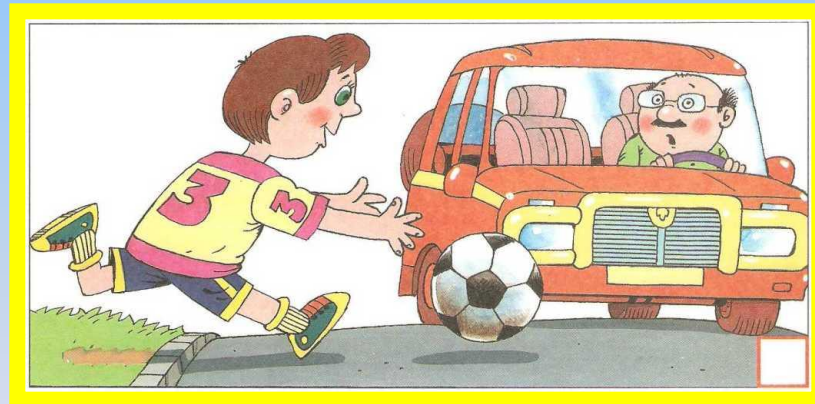
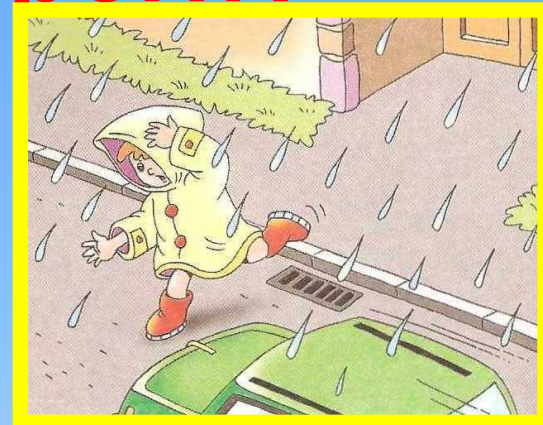
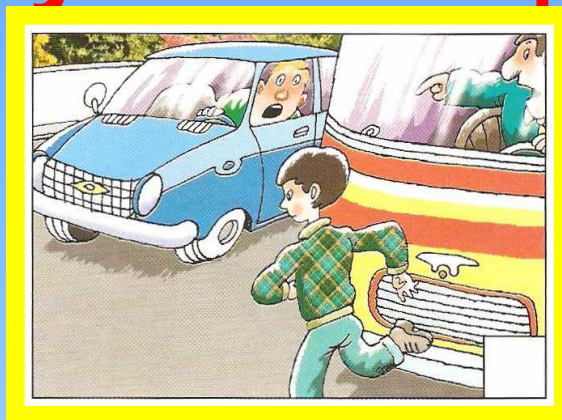
SHAGTA UNBY NABINATA
NONOUSHOFO
BUNGHANER



ВИКТОРИНА.

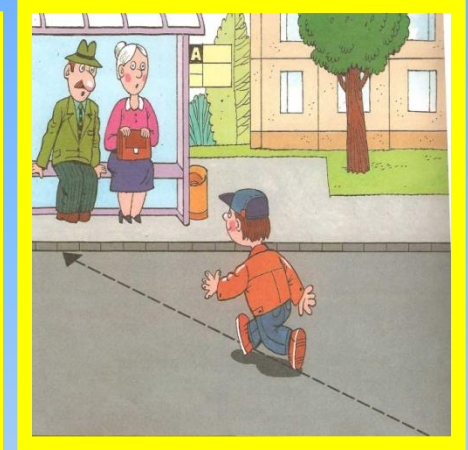
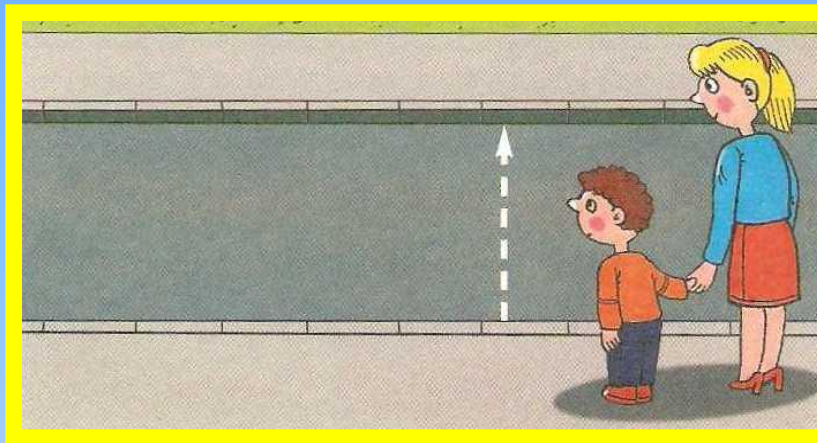
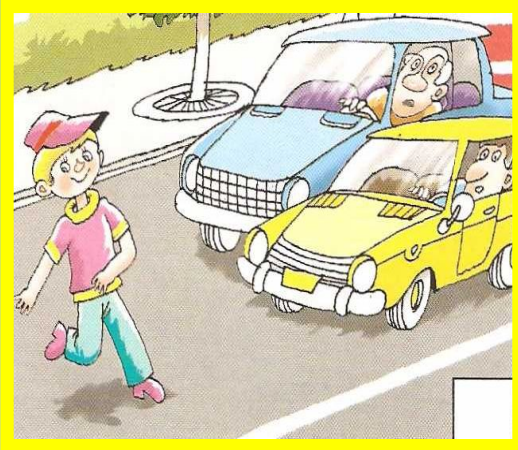


-Почему опасно выбегать на проезжую часть дороги?



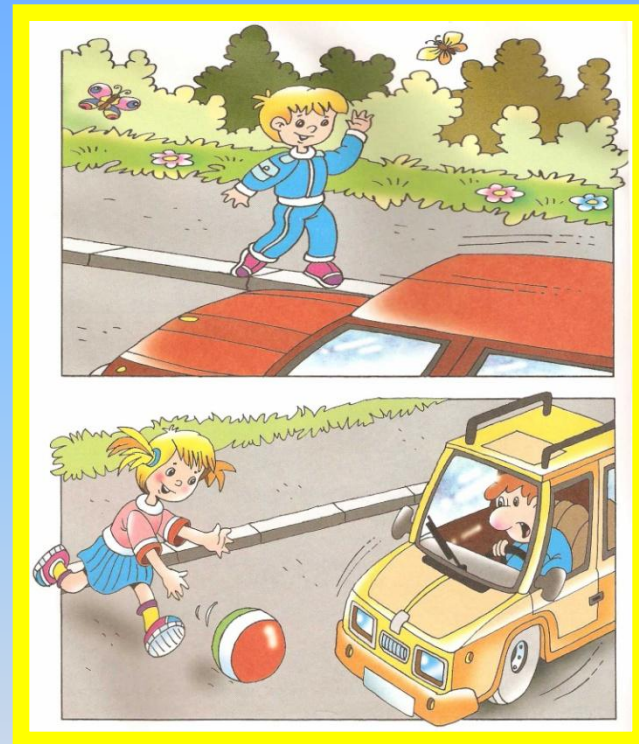
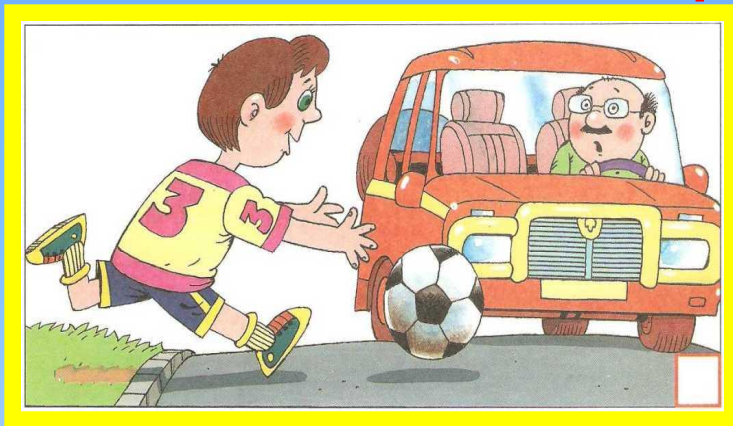
Неожиданно может появиться транспорт, который не успеет затормозить.

-Как надо переходить улицу там, где нет светофора?



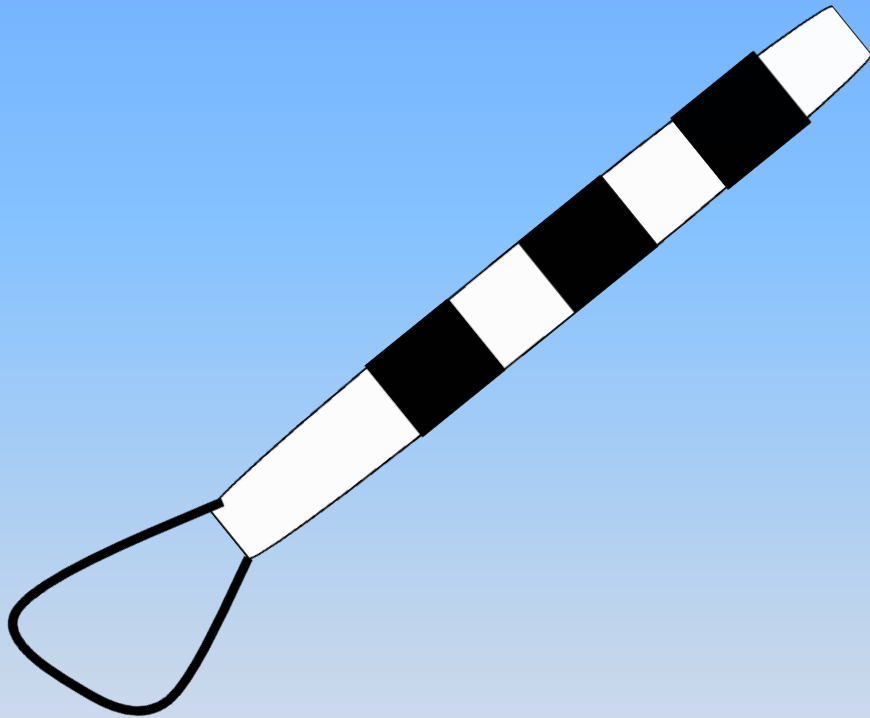
Сначала убедиться в полной безопасности перехода: то есть прежде, чем переходить улицу надо, посмотреть налево, а дойдя до середины дороги — направо. Переходите улицу прямо, а не наискосок, так как это уменьшает время пребывания на проезжей части.

-Почему нельзя играть на дороге?



Дорога нужна для движения машин. Играя на ней, вы мешаете движению транспорта и, увлекаясь, не замечаете опасности.

-Как называется палочка у милиционера-регулирущика?



(Жезл.)

-Какие жесты регулировщика соответствуют красному , желтому, зеленому свету светофора?



Стоит к вам лицом
или спиной. Руки
опущены или одна
вытянута вдоль
груди.



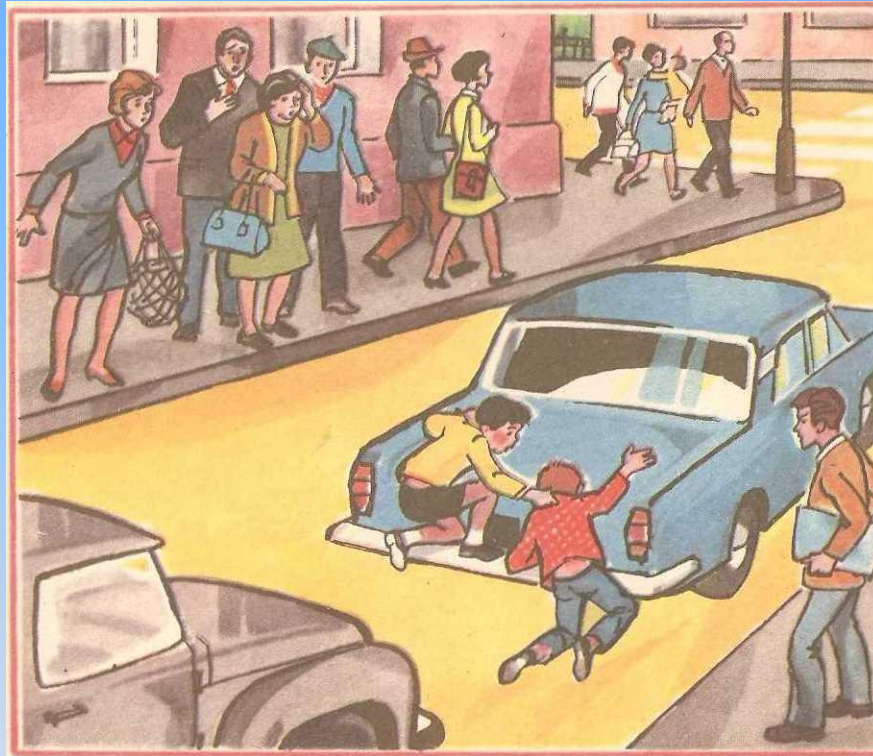
Поднятый
жезл
или рука



Встает боком
к пешеходам,
рука вытянута
вдоль груди

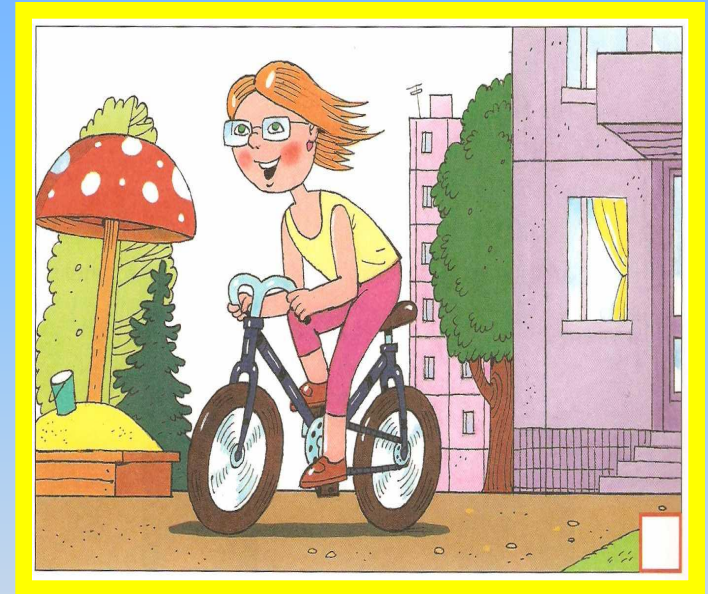
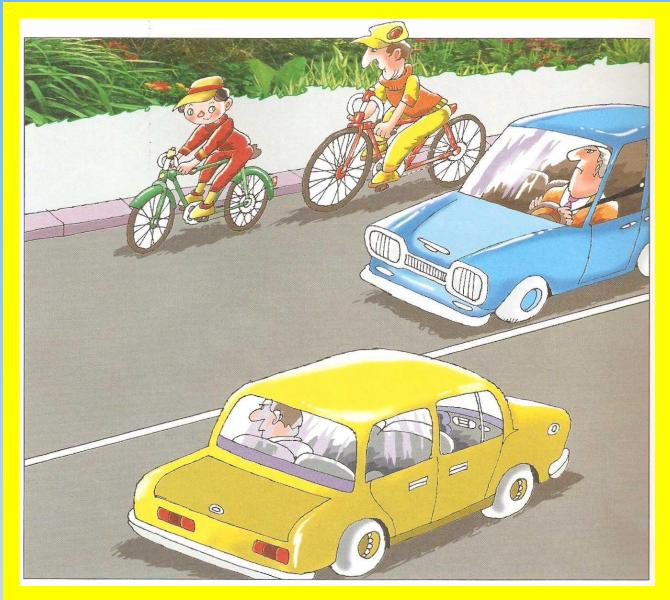


-Можно ли прицепляться сзади к машине?



Нет. Это опасно для жизни.

-Можно ли на дороге устраивать гонки на велосипедах?



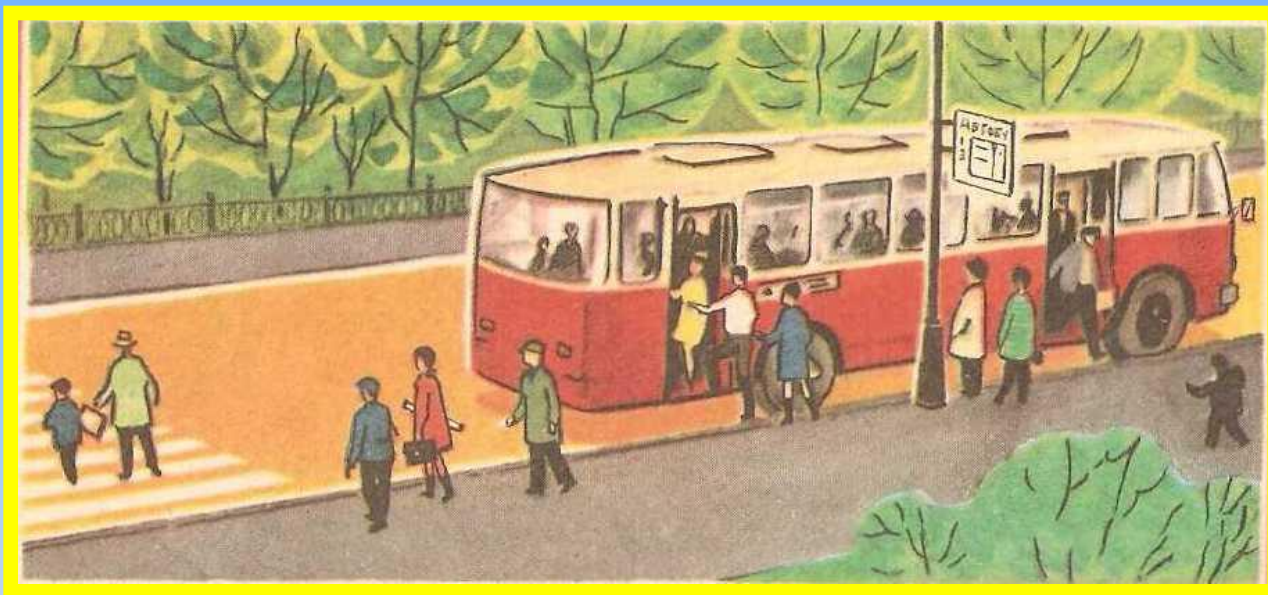
Нет. Только в специальных местах.

**-Как должен поступить велосипедист,
если увидел знак «Движение на
велосипедах запрещено?»**



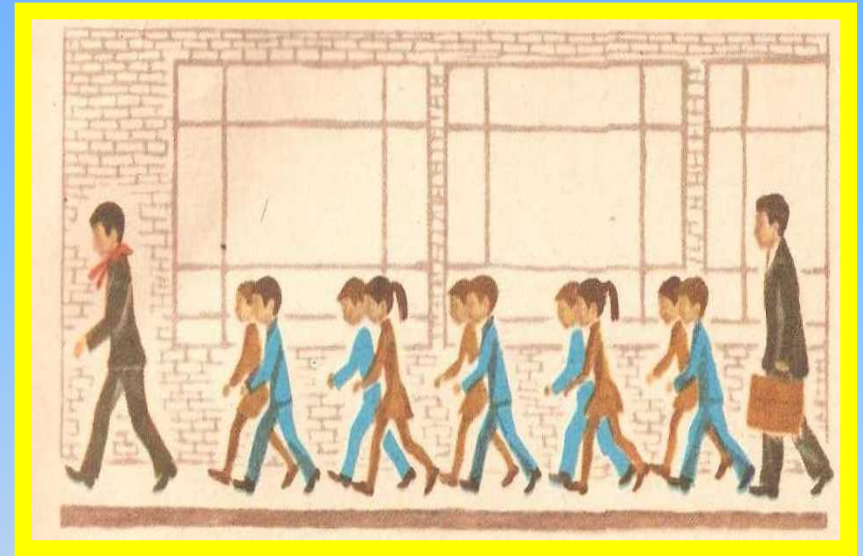
(Сойти с велосипеда и вести его руками.)

-Как нужно обходить стоящий транспорт?



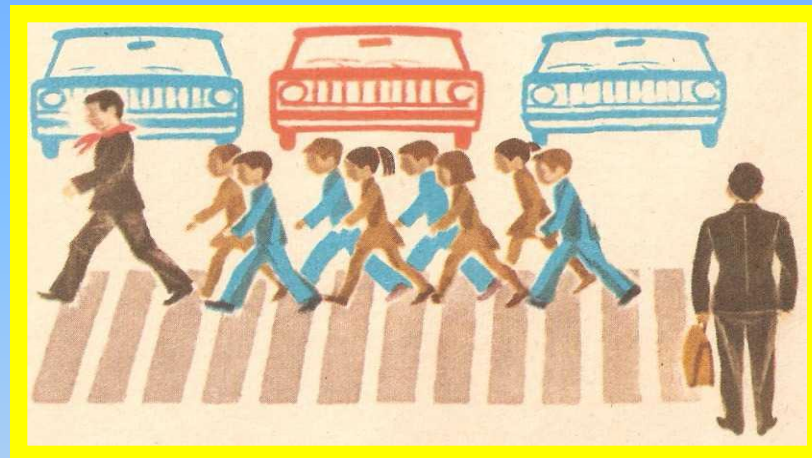
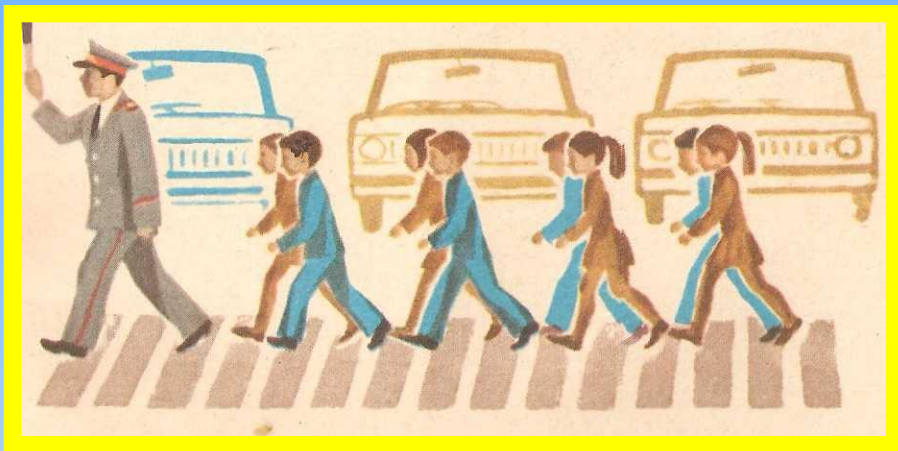
Сзади, что бы видеть транспорт, идущий рядом с ним.

-Расскажите, как надо двигаться по улице строем.



При движении строем надо идти по правой стороне улицы, не более четырех человек в ряд.

-Расскажите о порядке следования детей по улице в колонне.



Следование детей в колонне допускается лишь по тротуару, по два человека в ряд в сопровождении взрослых. В селе — по обочине дороги с левой стороны.

Удачи на дороге!

