

- **ЖИВАЯ ПРИРОДА.**

- **Растения.**

- **Грибы.**

- **Животные.**

- **Бактерии.**

- **ЦАРСТВО ЖИВОТНЫХ:**
- - моллюски
- - **насек.**
- - паукообразные
- - **рыбы**
- - земноводные
- - рептилии (=пресмыкающие)
- - **птицы**
- - **звери (=млекопитающее)**

Признаки классов.

- **Насекомые** ■ - 6 ног, крылышки, летают
- **Рыбы** ■ - чешуя, плавники, жабры, плавают
- **Птицы** ■ - перья, 2 крыла, 2 ноги, летают

- **ЗВЕРИ**

- **(=млекопитающие)**

- **«млеко» (=молоко)**

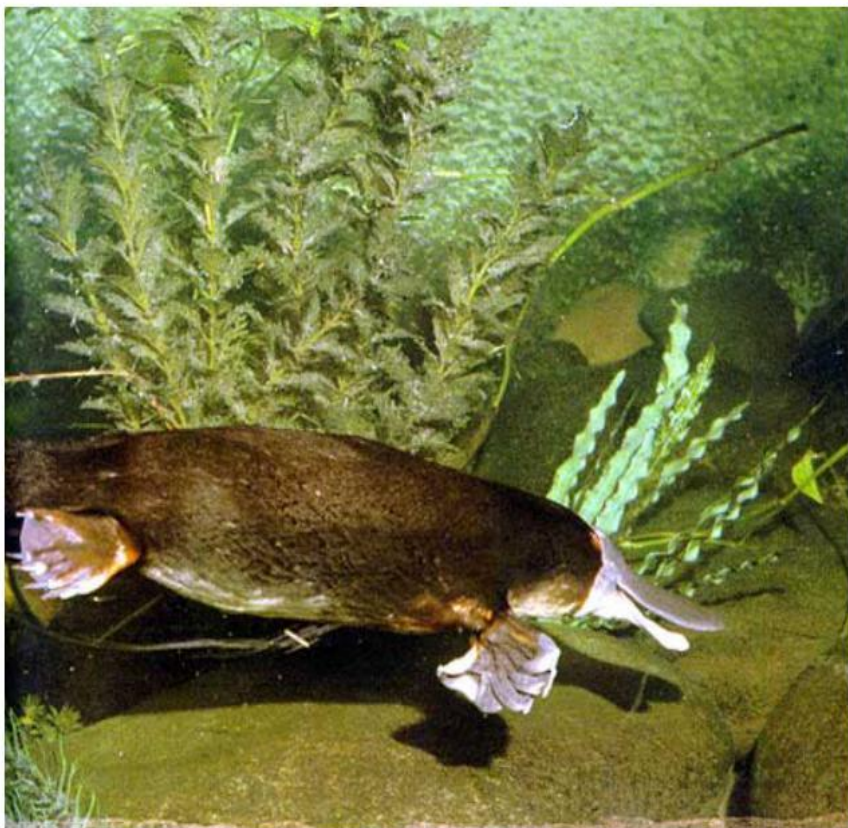
- **«питающие» (=кормящие детей)**

- В этом классе («звери») есть самые разнообразные представители:
- - насекомоядные
- - травоядные
- - хищники
- - всеядные

- **Посмотри картинки и подумай, что их объединяет.**

Яйцекладущие.

■ Утконос.



Ехидна.



Сумчатые.





Рукокрылые.





Представители отряда Грызунов



суслик



сурок



нутрия



капибара



белка



ондатра



ХОМЯК



Копытные.

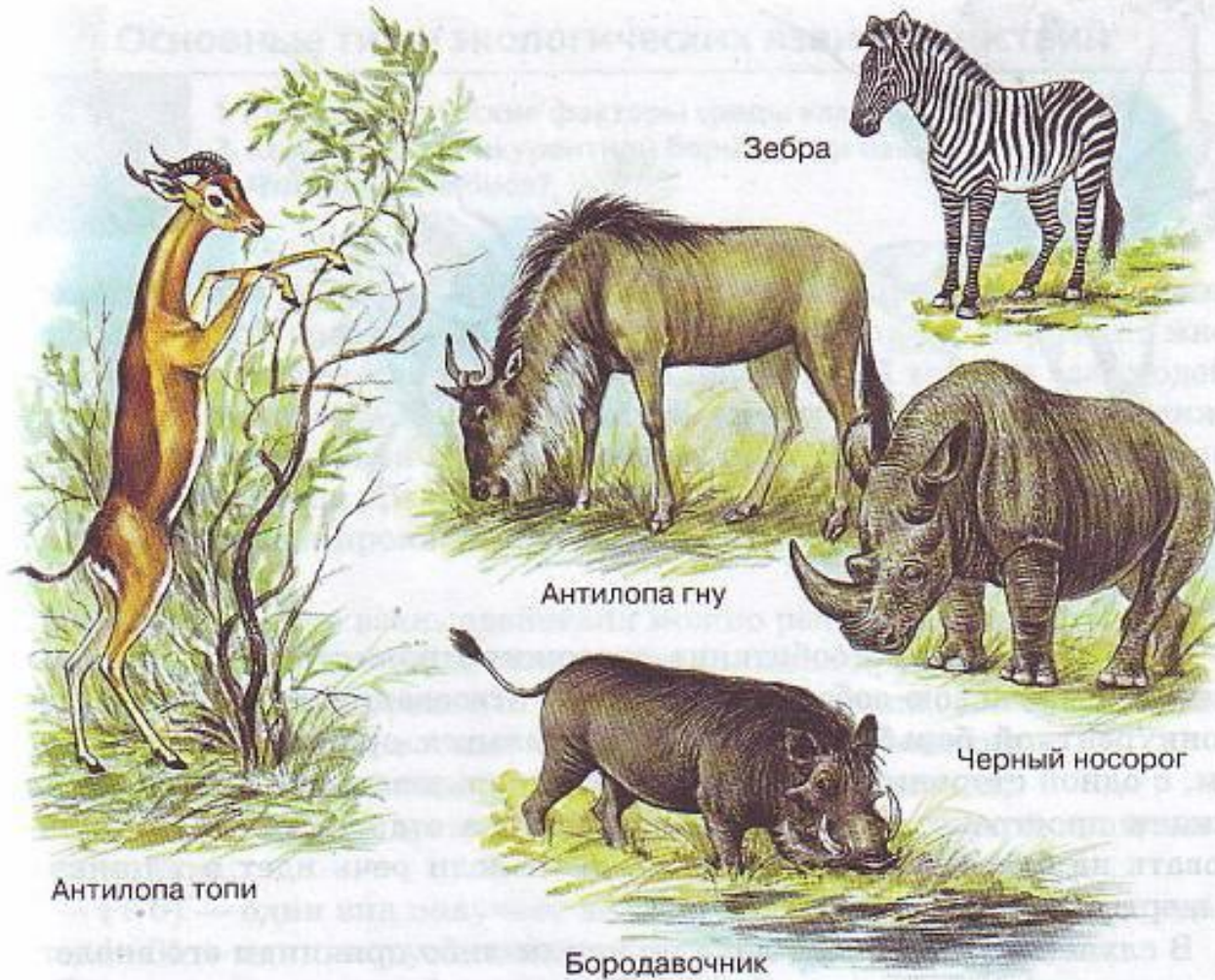


Рис. 122. Копытные африканских саванн



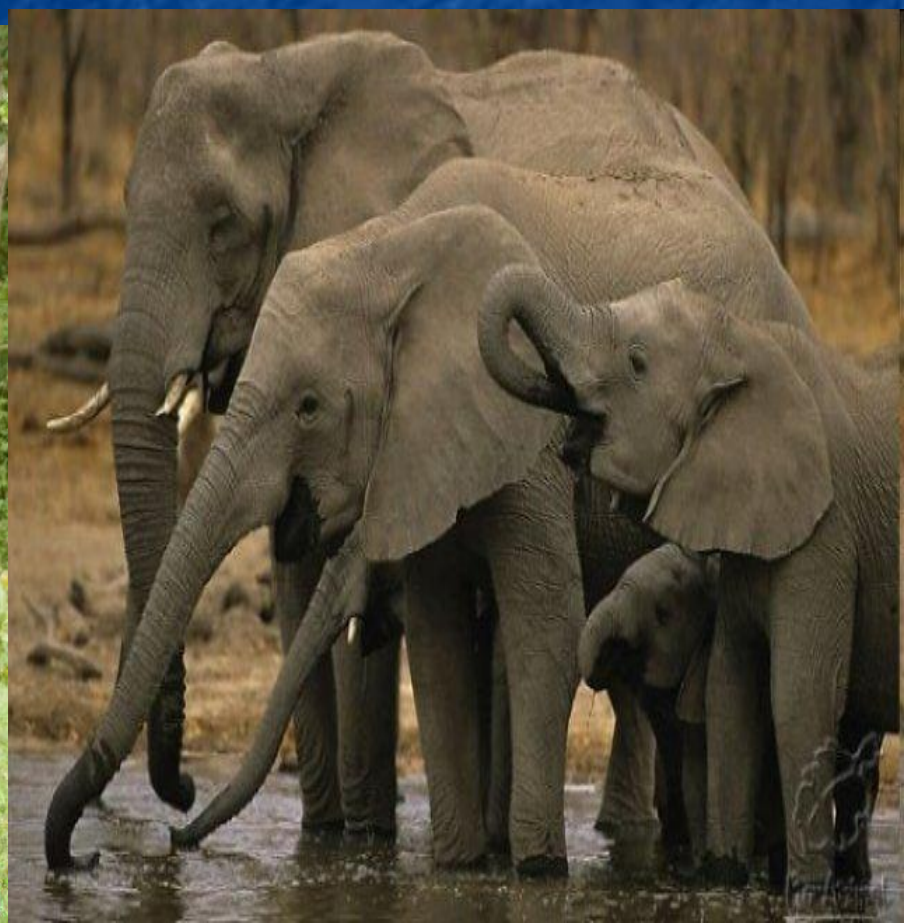


Муравьед.

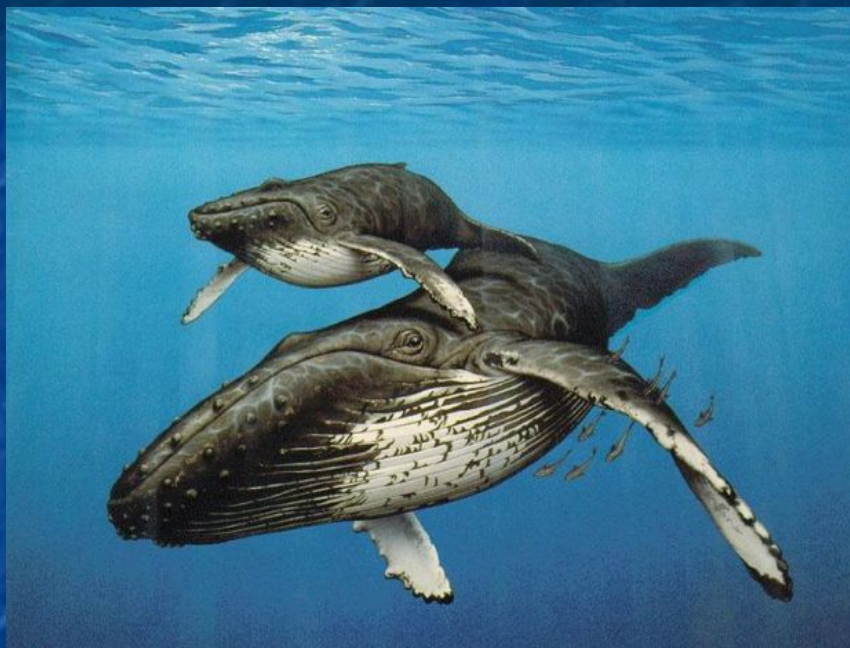


Хоботные.

- Индийский и африканский слоны.



Китообразные.





Ластоногие.

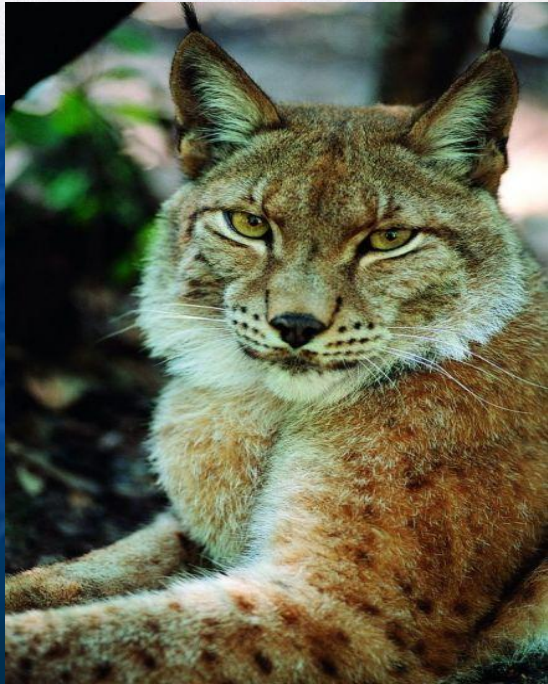


- Моржи, тюлени, нерпа, морские котики и леопарды...



Кошачьи.







Волчи, гиеновые.





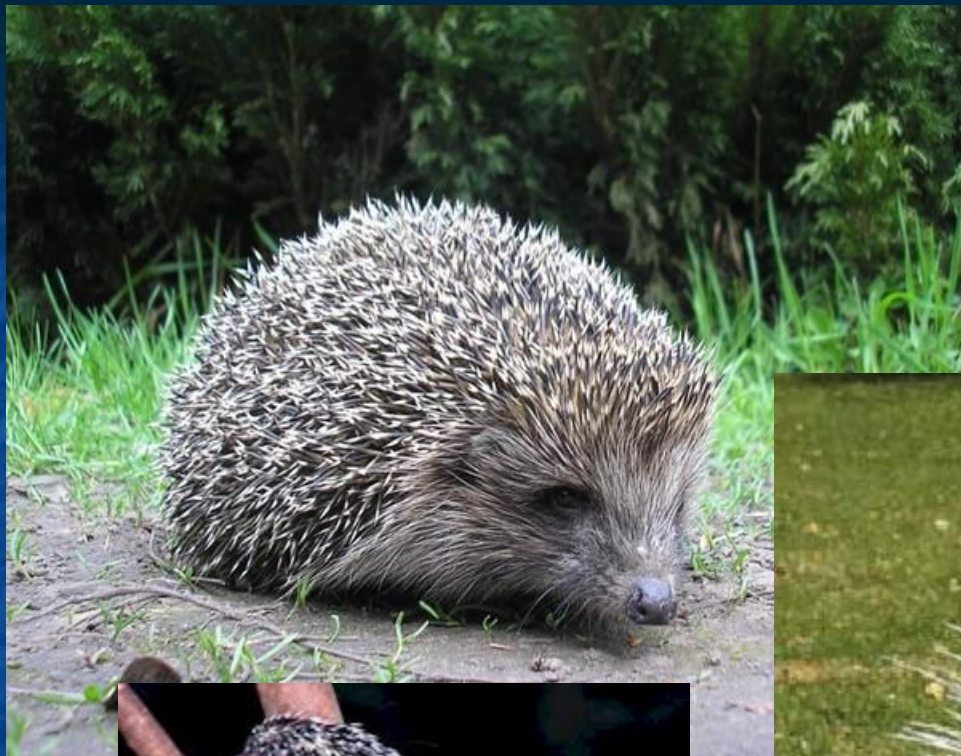
- Лиса, лиса-корсак, песец



- ЕНОТ, барсук, скунс.

Куньи.





Ежи, дикобразы



- **Признаки:**
- - тело покрыто шерстью;
- - рожают живых детёнышей;
- - кормят их молоком,
- **заботятся о них;**
- - 4 лапы
- *(у некоторых вместо лап ласты)*