

Млекопитающие. Характерные особенности зверей – млекопитающих.



Учитель МОУ СОШ №5 г. Рыбинска
Голоушина Наталья Валентиновна

Кто не относится к диким животным?

- 1) коала



- 2) кабан



- 3) овца



По взаимосвязи с человеком животные бывают:

Дикие



Домашние



Кто лишний? Почему?

- А) тюлень



- Б) аист



- В) зебра



- Г) белка



Как зовут детенышей млекопитающих?



Общие характерные признаки млекопитающих

- Волосяной покров
- Рождение живых детёнышей
- Вскармливание их молоком



Угадай зверя и скажи, как его называют в русских народных сказках?

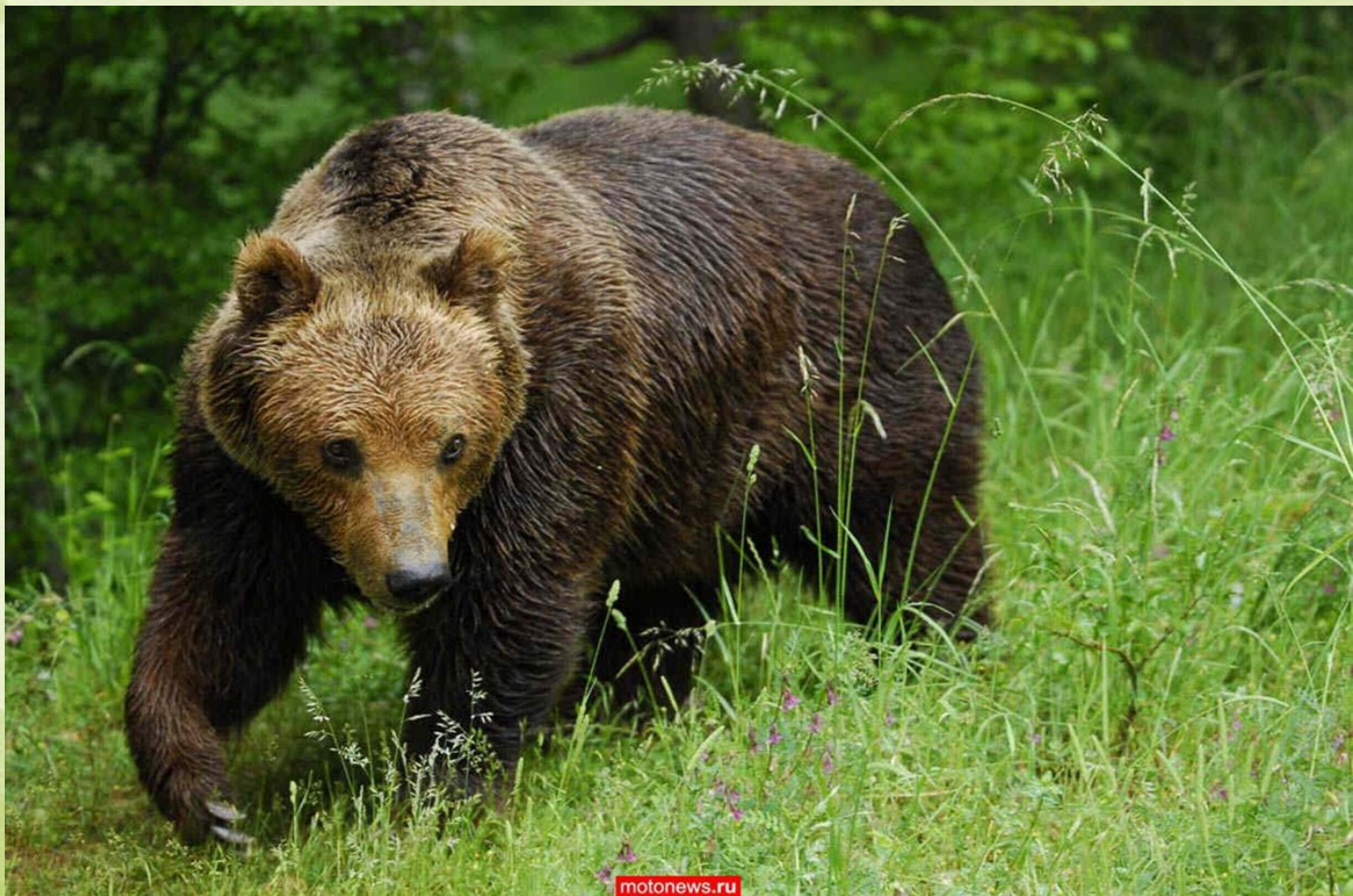
Зимой спит,



Летом - ульи ворошит.



«Косолапый, неуклюжий...»



Угадай зверя и скажи, как его называют в русских народных сказках?

*Какой зверь опасный
Ходит в шубе красной,
Снег разгребаает,
Мышек хватает?*



«хитрая, ловкая...»



Угадай зверя и скажи, как его называют в русских народных сказках?

*Серовато, зубовато,
По полю рыщет,
Телят, ягнят ищет.*



«хитёр и осторожен серый...»



Угадай зверя и скажи, как его называют в русских народных сказках?

Это что за зверь лесной

Встал, как столбик, под сосной?

И стоит среди травы -

Уши больше головы.




«длинноухий, трусливый...»



Как можно разделить млекопитающих на группы по месту обитания?



Млекопитающие обитают:



на
суше

в воде



в почве

в
воздухе

Что такое *Красная книга*?



Красная книга – это сигнал опасности. Это не закон об охране природы, а лишь факты, собранные учеными о животных и растениях.

Красная книга нас информирует, какие растения и животные в опасности. Она призывает изучать природу. Эта книга предупреждает, что то или иное животное, растение в беде. Его надо охранять.

Млекопитающее, занесенное в Красную книгу Ярославской области

Выхухоль русская



Небольшой зверёк, длина тела до 41 см, масса до 520 г. нос сужен в подвижный хоботок. Глаза очень маленькие. Ушные раковины отсутствуют. Пальцы лап соединены плавательными перепонками. Волосяной покров – не намокающий, шелковистый, бурокоричневый с серебристым отливом.

Ведёт полуводный образ жизни, активна круглый год в сумерках и ночью, прекрасно плавает и бегает по дну водоёма.

Способна размножаться весь год.

Питается моллюсками, личинками насекомых, пиявками, растительными кормами.

Какие открытия сделали на уроке?

❖ Рефлексия

Я впервые узнал, что:

Меня удивило, что:

Я запомнил, что:

Спасибо за урок!



Используемая литература

- ❖ учебник Н.Ф. Виноградовой «Окружающий мир 1 класс», Москва, Издательский центр «Вентана – Граф», 2015;
- ❖ Н.Ф. Виноградова Окружающий мир: 1 класс: рабочая тетрадь, М: Вентана – Граф, 2016;
- ❖ Проигрыватель Windows Media
- ❖ Интернет – картинки для презентации