



Исследовательская работа на тему: «БЕЗОПАСНАЯ ЖЕЛЕЗНАЯ

ДОРОГА»

Выполнила ученица 2 В класса МБОУ лицей г. Янаул Тимиршина

Дарина

Руководитель проекта учитель начальных классов

Ахмадиева Г.Р.

год

Железная дорога – это очень удобный вид транспорта, которым пользуются миллионы людей. Большая скорость поездов опасна и мы решили узнать и провести исследование на тему «Безопасно ли на железной дороге?».

Цель исследования :

ИЗУЧЕНИЕ ЖЕЛЕЗНОЙ ДОРОГИ КАК БЕЗОПАСНОГО ВИДА ТРАНСПОТРА ДЛЯ ЧЕЛОВЕКА

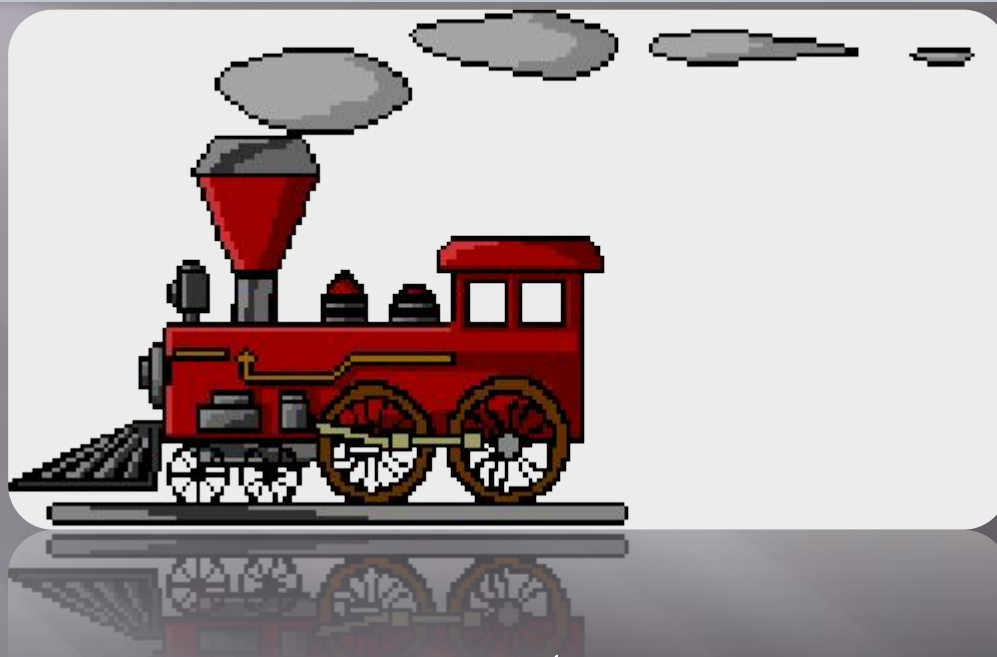
Задачи исследования:

1. Изучить историю возникновения железных дорог.
2. Выявить пользу использования железных дорог.
3. Изучить правила поведения на железной дороге.
4. Применить изученные правила на практике.
5. Провести опрос среди учеников моего класса о безопасности на железной дороге.

Объект исследования: железная
дорога.

Гипотеза: предположим,
является ли железная
дорога полностью
безопасным видом
транспорта.

ИСТОРИЯ



Первая железная дорога была построена в Англии Дж. Стефенсоном в 1825 году.

В России открытие первой дороги произошло 30 октября 1836 года.

История железных дорог началась в России в 1834 году. Тогда горное ведомство пригласило в Петербург известного инженера Франца фон Герстнера. 15 апреля 1836 года был обнародован указ Николая Первого о сооружении Царскосельской железной дороги. Император взял линейку и самолично наметил на карте будущую трассу — попросту прочертил прямую линию от столицы до Царского Села. А уже 1 мая

Официальное открытие произошло 30 октября 1837 года. Первый поезд на паровой тяге первые несколько дней до Царского села и обратно в Петербург водил сам инженер фон Герстнер. В России решили не повторяться, сделать колею шире — так можно перевезти больше грузов, да и пассажирам ехать удобнее. В 1845 году в России уже строились свои паровозы, а во второй половине XIX века и вовсе начался железнодорожный бум. Строительство дорог не прекращалось и во время Великой Отечественной войны. Сейчас около 80% сети ОАО «РЖД» — это то, что было построено до 1917 года.



Большие скорости – больше опасности.

Больше опасности – больше правил безопасного поведения.

Правила поведения при нахождении на железнодорожных путях



ПЕРЕХОДИ ПУТИ ТОЛЬКО ПО ПЕШЕХОДНЫМ ПЕРЕХОДАМ, МОСТАМ И ТОННЕЛЯМ



НЕ ПЕРЕХОДИ ЖЕЛЕЗНОДОРОЖНЫЕ ПУТИ НА КРАСНЫЙ СВЕТ СВЕТОФОРА



НЕ ХОДИ ПО ЖЕЛЕЗНОДОРОЖНЫМ ПУТЯМ!



НЕ ПОДЛЕЗАЙ ПОД ЖЕЛЕЗНОДОРОЖНЫЙ ПОДВИЖНОЙ СОСТАВ



НЕ ЗАХОДИ ЗА ЛИНИЮ БЕЗОПАСНОСТИ У КРАЯ ПАССАЖИРСКОЙ ПЛАТФОРМЫ



**НЕ ПОДЛЕЗАЙ НА ОПОРЫ И СПЕЦИАЛЬНЫЕ КОНСТРУКЦИИ
КОНТАКТНОЙ СЕТИ И ВОЗДУШНЫХ ЛИНИЙ И ИСКУССТВЕННЫХ
СООРУЖЕНИЙ**



НЕ ПРЫГАЙ С КРАЯ ПЛАТФОРМЫ НА ЖЕЛЕЗНОДОРОЖНЫЕ ПУТИ



НЕ ВЫСОВЫВАЙСЯ ИЗ ОКОН И ДВЕРЕЙ ТАМБУРОВ



**НЕ ФОТОГРАФИРУЙТЕ И НЕ ДЕЛАЙТЕ СЕЛФИ С
ВЫХОДОМ НА ЖЕЛЕЗНОДОРОЖНЫЕ ПУТИ**



НЕ ПОВРЕЖДАЙ И НЕ ЗАГРЯЗНЯЙ ОБОРУДОВАНИЕ И ЗНАКИ БЕЗОПАСНОСТИ ЖЕЛЕЗНОДОРОЖНОГО ТРАНСПОРТА



МЫ ЗНАЕМ ВСЕ ПРАВИЛА ПОВЕДЕНИЯ НА ЖЕЛЕЗНОЙ ДОРОГЕ!



После изучения всех правил безопасного поведения на железной дороге, был проведен опрос о знании этих правил ребят из моего класса. В опросе участвовало 25 человек. Было выявлено, что не все ученики знают и используют большинство правил при нахождении на железной дороге. После опроса всем ребятам раздали памятки и был проведен повторный инструктаж о правилах поведения детей на

железнодорожном транспорте

Жизнь – это счастье!
 Жизнь – это радость!
 Но радость со всеми
 руками, ногами...
 Прежде, чем бегать
 решишься по рельсам,
 Подумай о папе,
 Вспомни о маме!
 Им нелегко будет видеть ребенка
 Или без ручки,
 Или без ножки....
 Поэтому нужно следовать правилам,
 И бегать по разрешенной дорожке!

Литература:

М.К. Улыбешева «От паровоза до «Сапсана» МОО
Издательский дом «Фома», 2012г.

Абрамов АА. «История железнодорожного
транспорта», Москва -2003

Вопросы развития железнодорожного транспорта. Сб.
статей, М., 1993.

Железные дороги, под ред. М.М. Филиппова, М., 2000.

Транспорт и связь. Статистический справочник, М.,
1998.

Энциклопедия Брокгауза и Эфрона. Электронный
вариант.