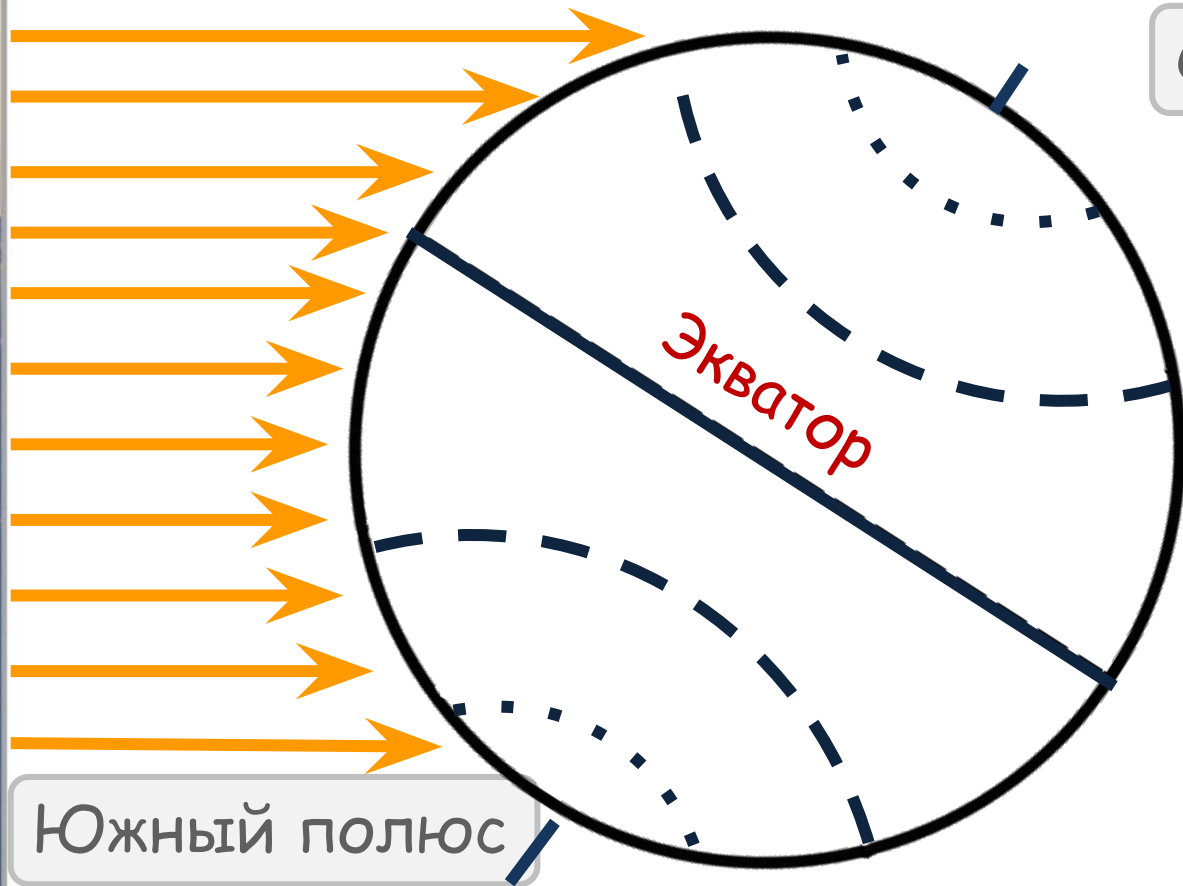




Природные зоны России

ЗОНА АРКТИЧЕСКИХ ПУСТЫНЬ

Окружающий мир
4 класс



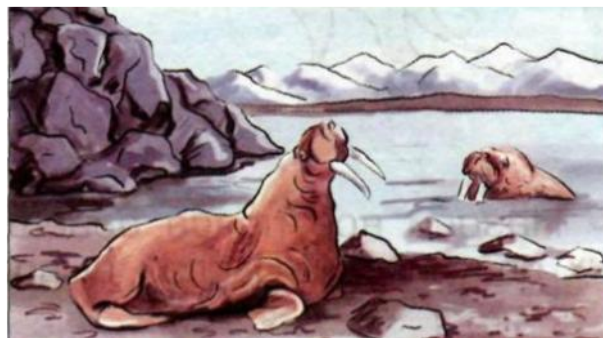
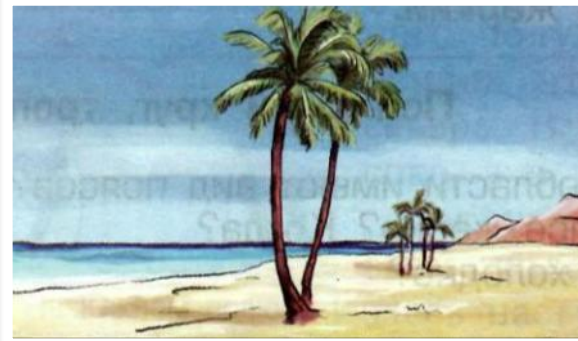
Северный полюс



Южный полюс

Вы уже знаете, что наша планета имеет форму шара, из-за чего солнечные лучи падают на ее поверхность под разными углами, а потому и по-разному нагревают ее.

Это - главная причина существования природных зон.



Природные зоны - это пространства на Земле с одинаковыми температурными условиями, увлажнением, почвами, растительным и животным миром.



РАБОТА В ПАРАХ



1. Рассмотрите карту природных зон России на с.77 учебника.
2. Изучите условные обозначения этой карты.
3. Найдите на карте перечисленные природные зоны.

ПРИРОДНЫЕ ЗОНЫ РОССИИ



АРКТИЧЕСКАЯ ПУСТЫНЯ

1 Всегда очень холодно, круглый год лежит снег. Почва скована многолетней мерзлотой.

ТУНДРА

2 Короткое холодное лето. Холодная ветреная зима. Почва скована многолетней мерзлотой.

ЛЕСОТУНДРА

3 Прохладное лето. Холодная зима. Переходная зона между лесной и тундровой зонами. Чередование редколесий, тундр, болот и лугов. В некоторых районах есть многолетняя мерзлота.

ТАЙГА

4 Жаркое лето. Суровая снежная зима. В северных и горных районах сохраняется многолетняя мерзлота.

СМЕШАННЫЕ ЛЕСА

5 Теплое лето. Холодная зима. Многолетняя мерзлота нет.

ШИРОКОЛИСТВЕННЫЕ ЛЕСА

6 Летом тепло. Зимой прохладно. Осадки – летом дожди, зимой снег.

ЛЕСОСТЕПИ

7 Жаркое лето. Прохладная зима. Осадки выпадают круглый год. Чередование степных и лесных участков. В Сибири есть участки многолетней мерзлоты.

СТЕПИ

8 Теплый и сухой климат с небольшим количеством осадков.

ПОЛУПУСТЫНИ

9 Очень жарко. Многие месяцы вообще не выпадают осадков. Преобладают участки с разреженной растительностью.

СУБТРОПИЧЕСКИЕ ЛЕСА

10 Жаркое влажное лето. Теплая бесснежная зима.

МУССОННЫЕ СМЕШАННЫЕ ЛЕСА

11 Теплое влажное лето. Мягкая заснеженная зима. В некоторых районах есть многолетняя мерзлота.

Области высотной поясности

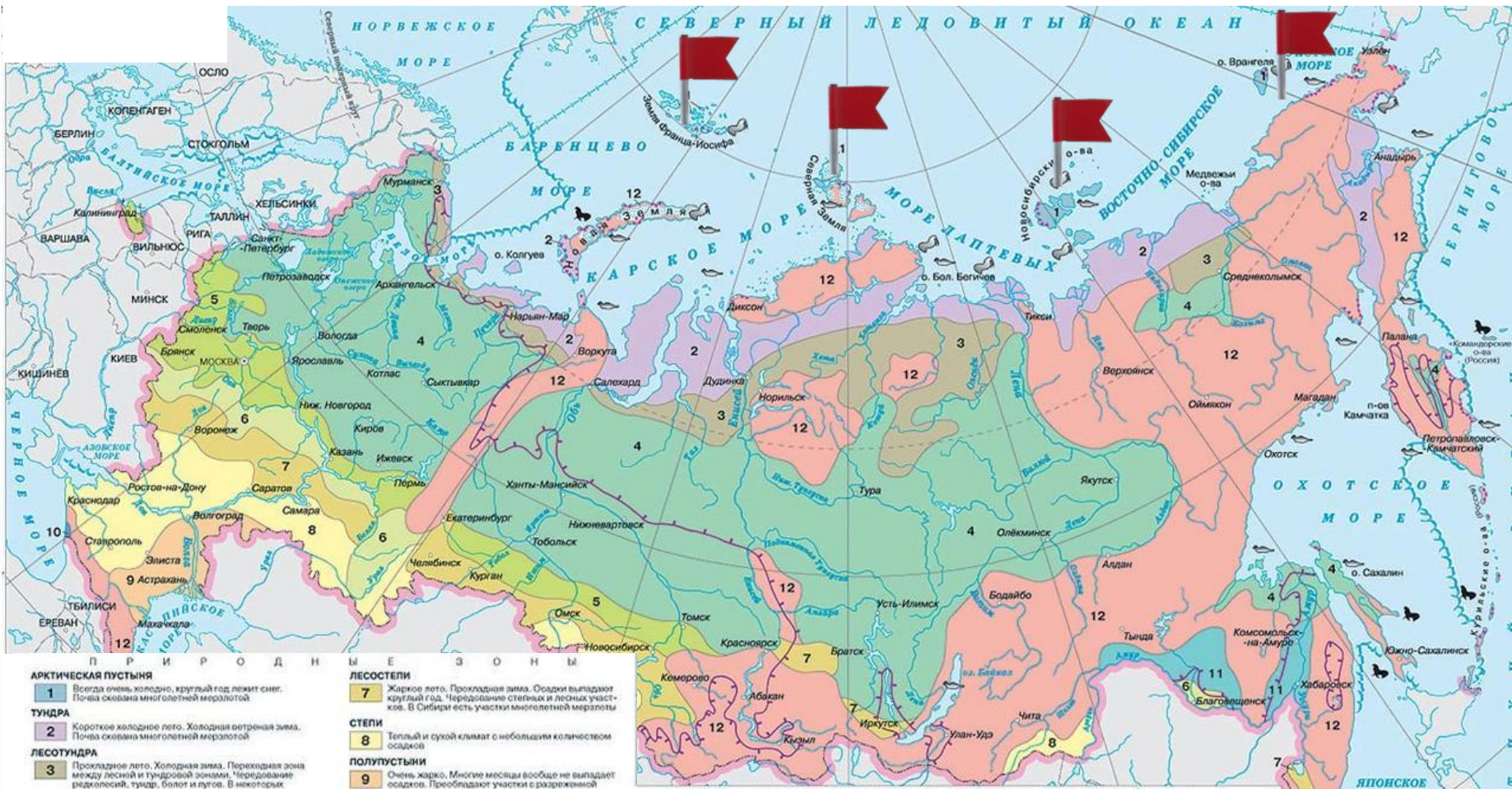
12 В горах природные зоны изменяются с высотой. На севере и на востоке есть многолетняя мерзлота.

A photograph of several large, jagged icebergs floating in a dark, choppy sea. The sky is dark with some white clouds. The overall color palette is dominated by dark blues, greys, and whites. The text is overlaid in the center in a white, sans-serif font.

ЗОНА
АРКТИЧЕСК
ИХ
ПУСТЫНЬ

Найдите на карте зону арктических пустынь.

Что вы можете рассказать по карте об этой зоне?



АРКТИЧЕСКАЯ ПУСТЫНЯ		ЛЕСОСТЕПИ	
1	Всегда очень холодно, круглый год лежит снег. Почва скована многолетней мерзлотой.	7	Жаркое лето. Прохладная зима. Осадки выпадают круглый год. Чередование степных и лесных участков. В Сибири есть участки многолетней мерзлоты.
ТУНДРА		СТЕПИ	
2	Короткое холодное лето. Холодная ветреная зима. Почва скована многолетней мерзлотой.	8	Теплый и сухой климат с небольшим количеством осадков.
ЛЕСОТУНДРА		ПОЛУПУСТЫНИ	
3	Прохладное лето. Холодная зима. Переходная зона между лесной и тундровой зонами. Нередко встречаются редколесья, тундры, болота и луговины. В некоторых районах есть многолетняя мерзлота.	9	Очень жарко. Многие месяцы вообще не выпадают осадков. Преобладают участки с разреженной растительностью.
ТАЙГА		СУБТРОПИЧЕСКИЕ ЛЕСА	
4	Жаркое лето. Суровая снежная зима. В северных и горных районах сохраняется многолетняя мерзлота.	10	Жаркое влажное лето. Теплая бесснежная зима.
СМЕШАННЫЕ ЛЕСА		МУССОННЫЕ СМЕШАННЫЕ ЛЕСА	
5	Теплое лето. Холодная зима. Многолетняя мерзлоты нет.	11	Теплое влажное лето. Мягкая заснеженная зима. В некоторых районах есть многолетняя мерзлота.
ШИРОКОЛИСТВЕННЫЕ ЛЕСА		Области высотной поясности	
6	Летом тепло. Зимой прохладно. Осадки – летом дожди, зимой снег.	12	В горах природные зоны изменяются с высотой. На севере и на востоке есть многолетняя мерзлота.

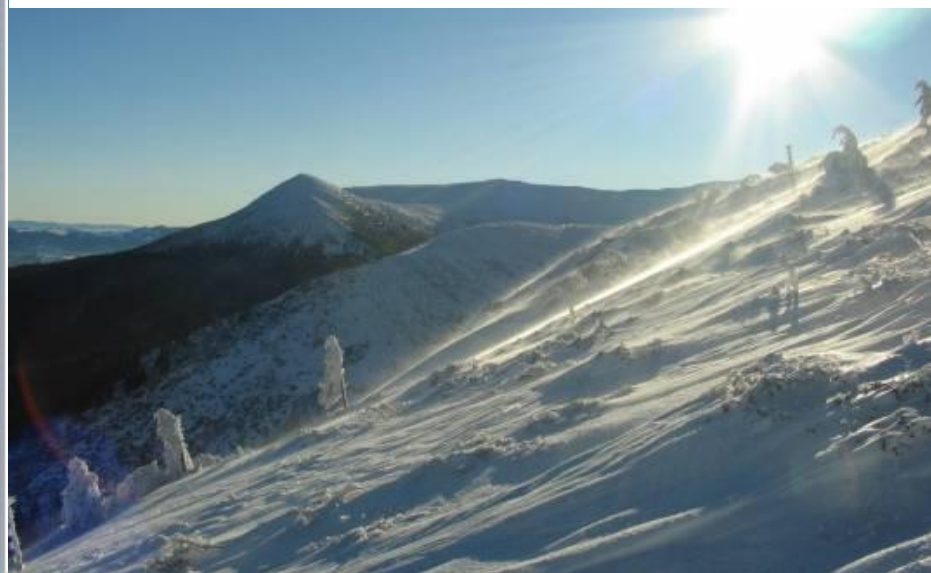
Арктика – это всё огромное пространство Северного Ледовитого океана вместе с морями и океанами.



В переводе с греческого arctikos — северный, arctos — медведь.



На островах Арктики расположена зона арктических пустынь, или ледяная зона.





Океан и острова
покрыты толстым
ледяным панцирем.



Лишь кое-где на
островах его нет, но и
здесь суша промерзает
на много метров в
глубину.

Почва на арктических
островах почти совсем
не образуется.



Летом в Арктике
полярный день.

Несколько месяцев не
заходит солнце и
круглые сутки
светло. Но не тепло.



Температура лишь на
несколько градусов
выше нуля. В самый
теплый месяц
температура воздуха
не превышает + 5 °С.



Зимой наступает
полярная ночь.

Несколько месяцев
подряд солнце совсем
не показывается -
темнота. Только светит
луна и мерцают звёзды.

Дуют сильные ветры,
часто бушует пурга.
Температура
понижается до -60°C .

Иногда возникают
полярные сияния.

РАБОТА ПО УЧЕБНИКУ



1. Прочитайте текст в учебнике на с.79 (с 3-го абзаца) и на с. 82.
2. Как живые организмы приспособились к суровым условиям арктических пустынь?



Растения арктических пустынь



Полярные маки



Мхи



Лишайники

Животные арктических пустынь



Чайки



Кайры



Түпики

Животные арктических пустынь

Моржи



Тюлень



Белые медведи

Подумай!



Как животные приспособились к суровым условиям Арктики?



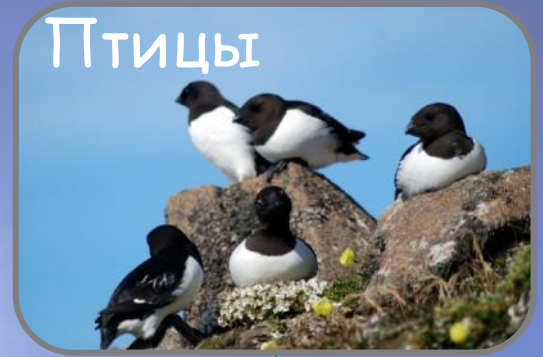
Приспособиться к условиям Арктики животным помогает толстый слой подкожного жира, густой мех, толстые лапы, защитный (белый) цвет меха.

Цепи питания



Цепи питания

Птицы



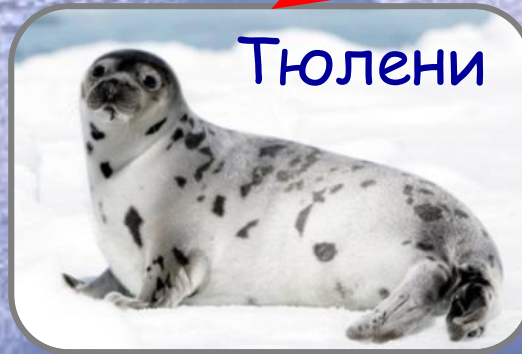
Водоросли



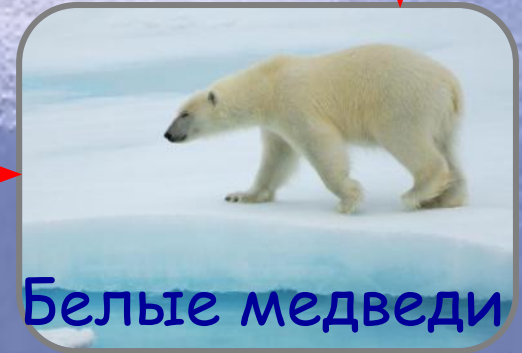
Рачки



Сайка



Тюлени



Белые медведи

РАБОТА ПО УЧЕБНИКУ



1. Прочитайте статью «Арктика и человек» на с.83-84 учебника и ответь на вопросы:

- Почему люди с давних пор осваивают Арктику?
- Какие экологические проблемы возникли в Арктике?
- Как охраняют природу северного края?



ПОДВЕДЁМ ИТОГИ:



1. Где расположена зона арктических пустынь?
2. Каковы природные условия в этой зоне?
3. Какие растения и животные характерны для этой зоны?

ИСТОЧНИКИ:

- <http://www.mota.ru/wallpapers/get/id/1007/resolution/1280x800>
- <http://барнео.рф/img/2009/042.jpg>
- http://pix.com.ua/ru/landscapes/misc/the_arctic/14030-mail.html
- <http://www.klass39.ru/teplovye-poyasa/>
- http://irepeater.com/feeds/feed/5889/item/izmenenie-klimata-arktike-prepodneset-massu-svurprizov_2730151.html
- <http://www.livestream.ru/news/ecology/14/>
- <http://gorod.tomsk.ru/index-1239032235.php>
- <http://vsedlyavsex.com/forum/cat-prosto-zhizn-i-fotoreportazhi/topic-53956-page-0.html>
- <http://www.politforums.ru/besedka/1297384211.html>
- <http://news.vtomske.ru/details/46020.html>
- <http://fotki.yandex.ru/tag/север/>
- <http://www.ecosystema.ru/08nature/world/l-ab/11.htm>
- <http://www.forumklassika.ru/showthread.php?t=7897&page=151>
- http://pix.com.ua/ru/landscapes/misc/the_arctic/14040-see.html
- <http://vedmachka.gorod.tomsk.ru/index-1334820460.php>
- <http://trindelka.net/forum/portal.php?np=5280>
- <http://copypast.ru/2007/06/15/forfriend-12-volshebnyij-mir-arktiki-120-potriasajushhij-fotografij.html>
- <http://forum.drumandbass.ee/showthread.php?postid=1141058>
- http://www.123rf.com/stock-photo/arctic_bear.html
- <http://www.lobnia.ru/photogallery/21/130/>
- <http://old.amur.info/forum/viewtopic.php?pid=2989251>
- <http://www.krestikprof.ru/img15827.search.html>
- <http://namonitore.ru/wallpapers/big/belie-medvedi-medveditsa-s-dvumya-detenishami-1440.html>
- <http://bfolder.ru/photo/rak/rachok/45-0-13637>
- <http://zuboo.blogspot.com/>