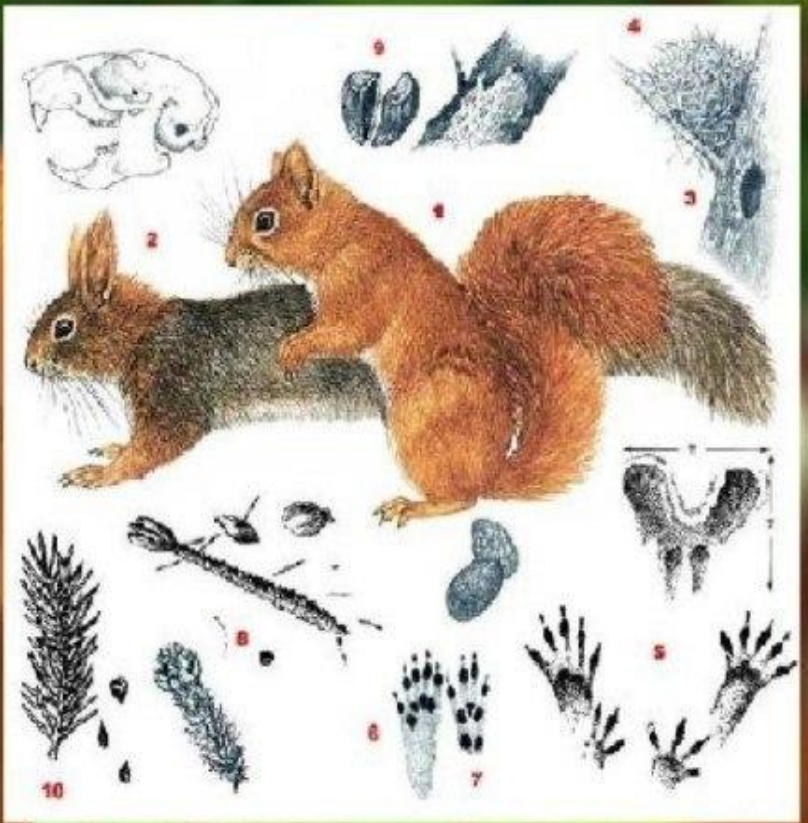


Животные леса

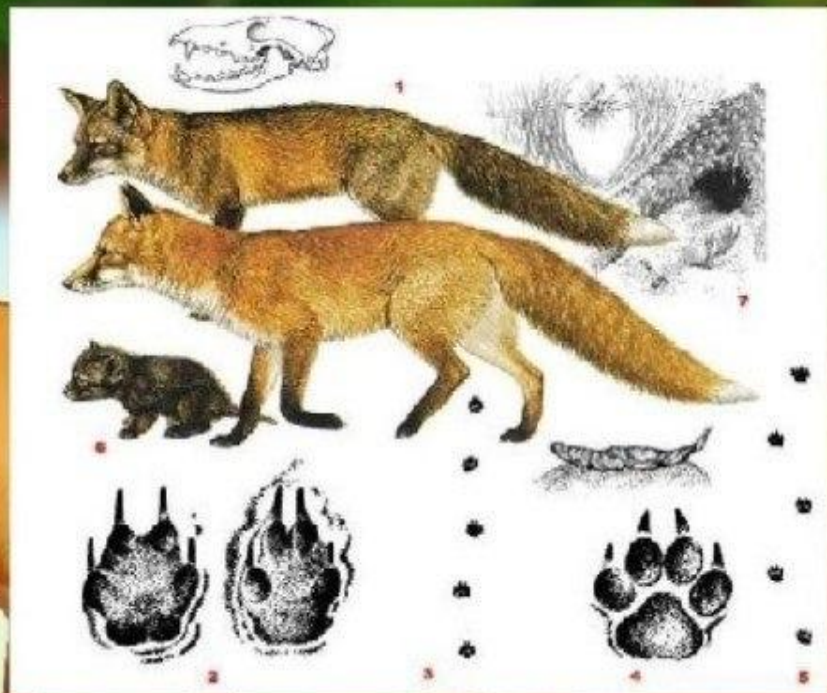


БЕЛКА



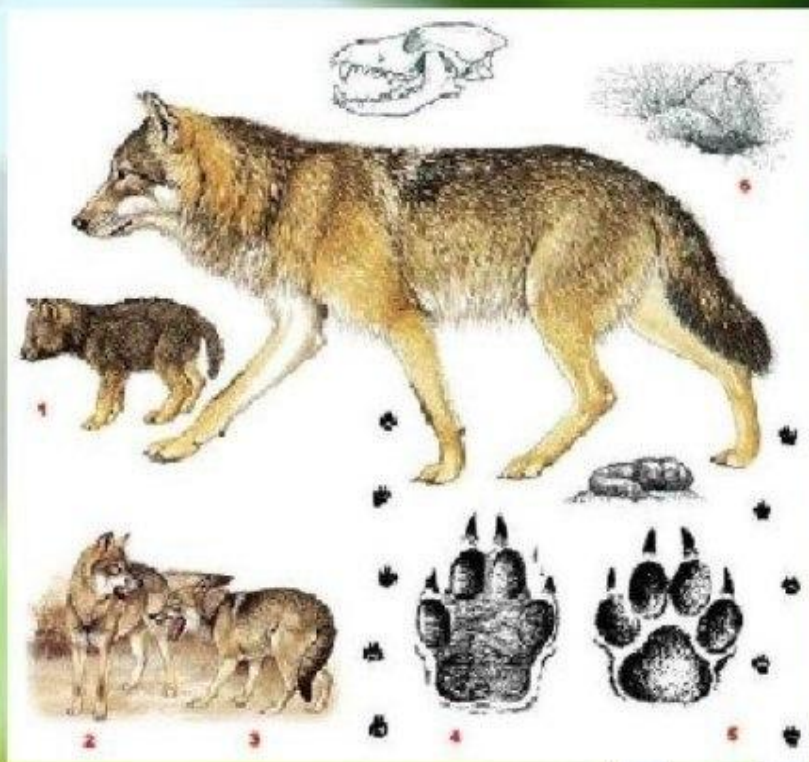
Это проворный зверек с длинным пушистым хвостом, которым белка «рулит», прыгая с дерева на дерево.

ЛИСА



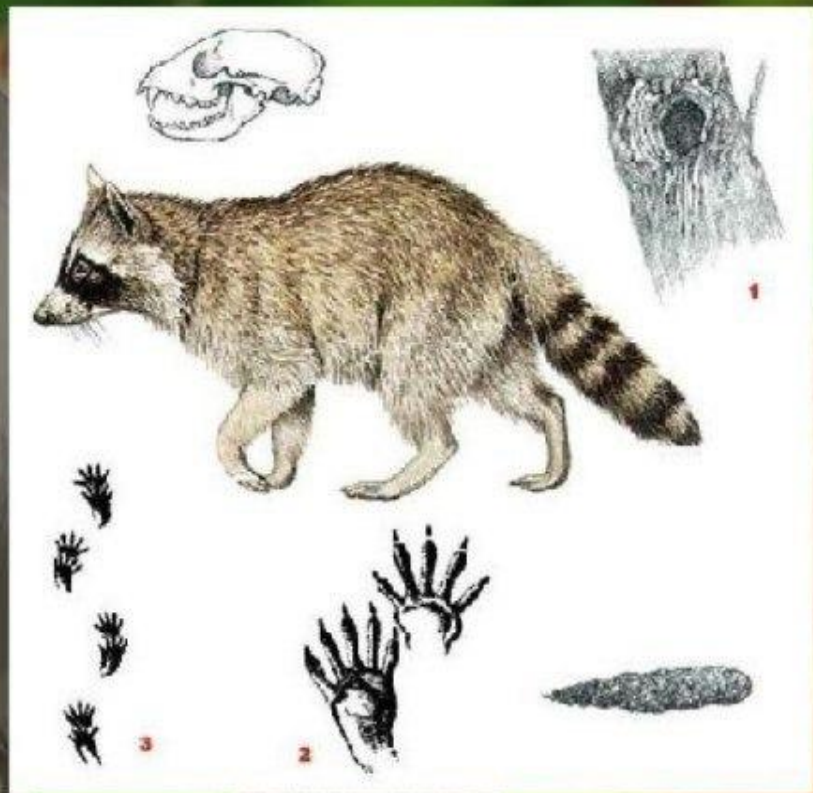
Лисица – проворный хищник леса. Она хитрая и ловкая, за что и получила свое второе имя в сказках - «Рыжая плутовка».

ВОЛК

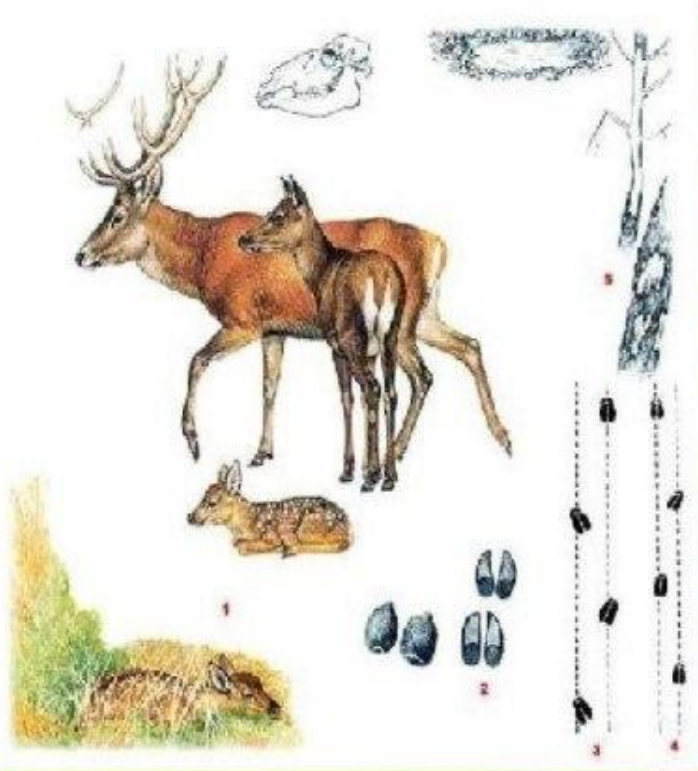


Волк это хищное животное, которое по общему виду напоминает крупную остроухую собаку.

ЕНОТ



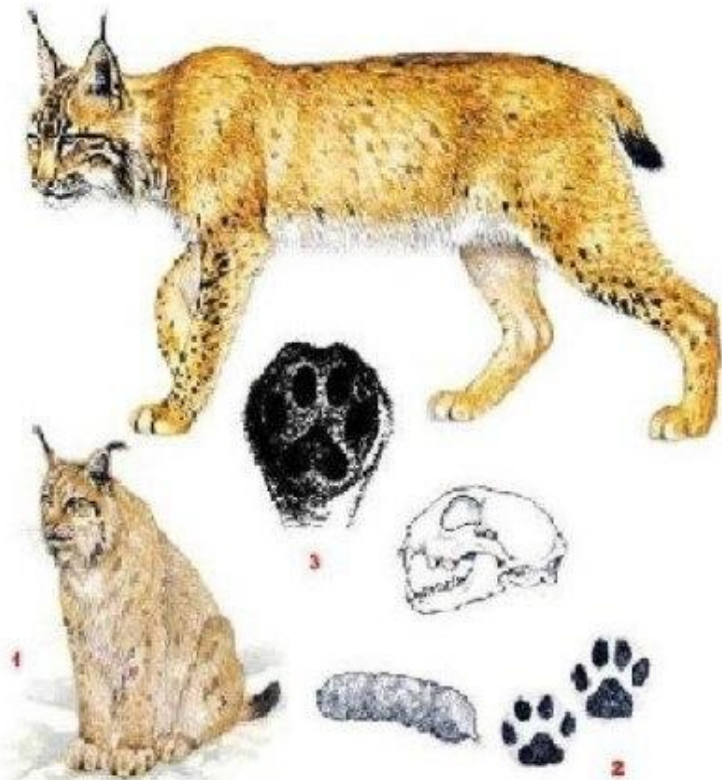
Енота легко узнать по чёрным «очкам»
вокруг глаз и полосатому хвосту.



ОЛЕНЬ

Олени — парнокопытные. Их пальцы одеты в твердые, острые копыта.

РЫСЬ



Рысь — это дикая кошка с длинными кисточками на ушах, и коротким, как бы рубленным хвостом.

Спасибо

за

внимание!