

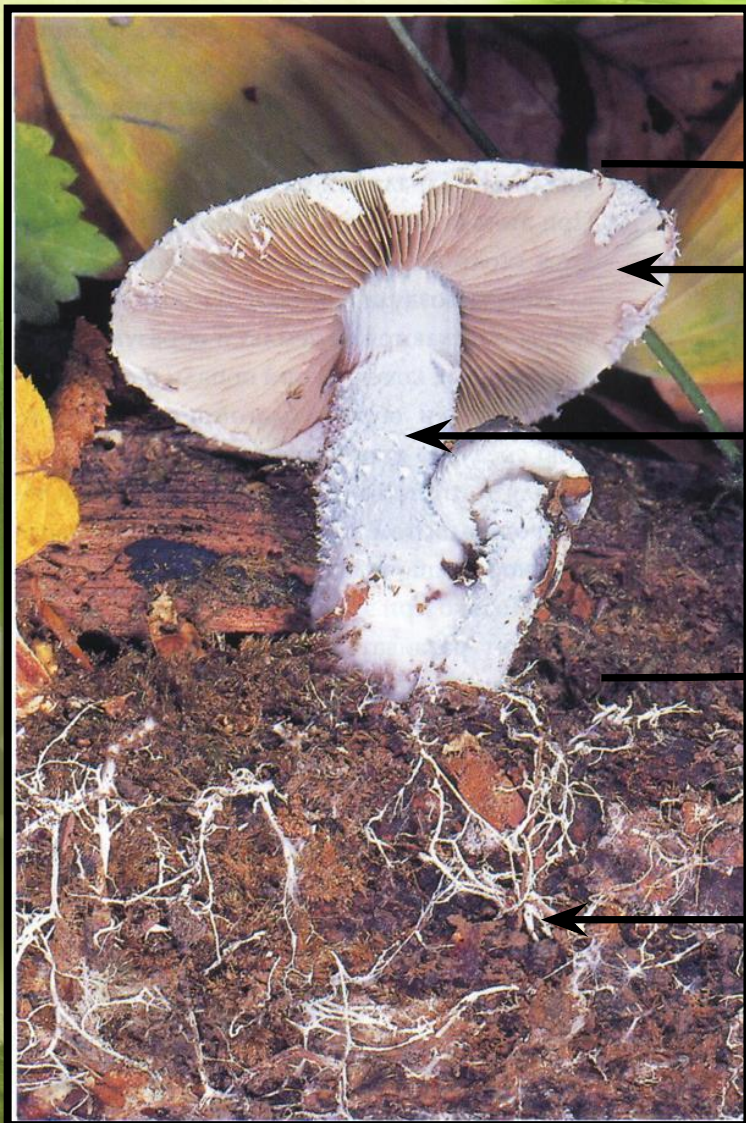
# Окружающий мир

3 класс

Выполнила: Васильева Жанна Борисовна



# Строение гриба



Шляпка

Ножка

Грибница

Плодовое  
тело



# Выводы:

1. Грибы не имеют зелёной окраски.
2. Грибы не могут, как растения, создавать питательные вещества.



# Виды грибов

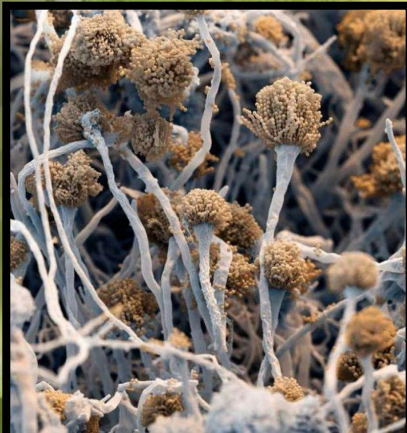
шляпочные

трубчатые

пластинчатые



# Плесневые грибы



# Роль грибов

- Значение для человека: Употребляются в пищу (лисички, маслята, шампиньоны, трюфели);



- Вызывают болезни: Растений , животных и человека (ржавчины злаковых, головни злаковых, капустной и клубневой гнили, мучнистой росы, молочницы, грибковых поражений кожи);





- Получают лекарства.



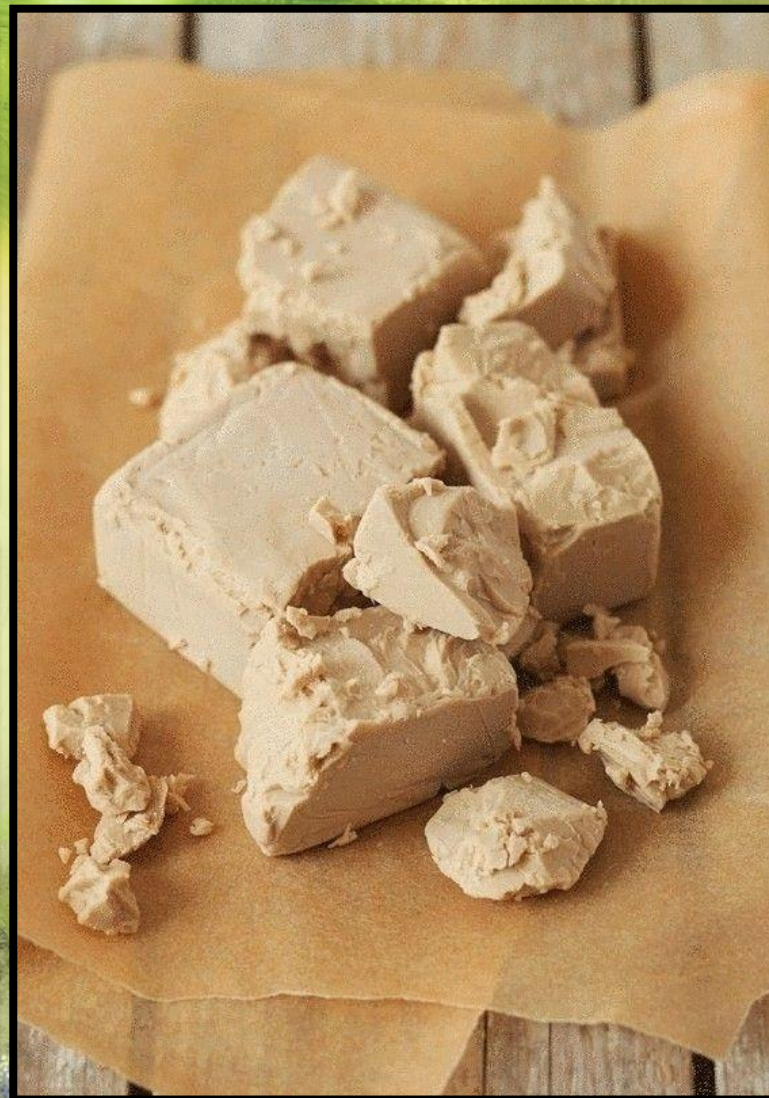
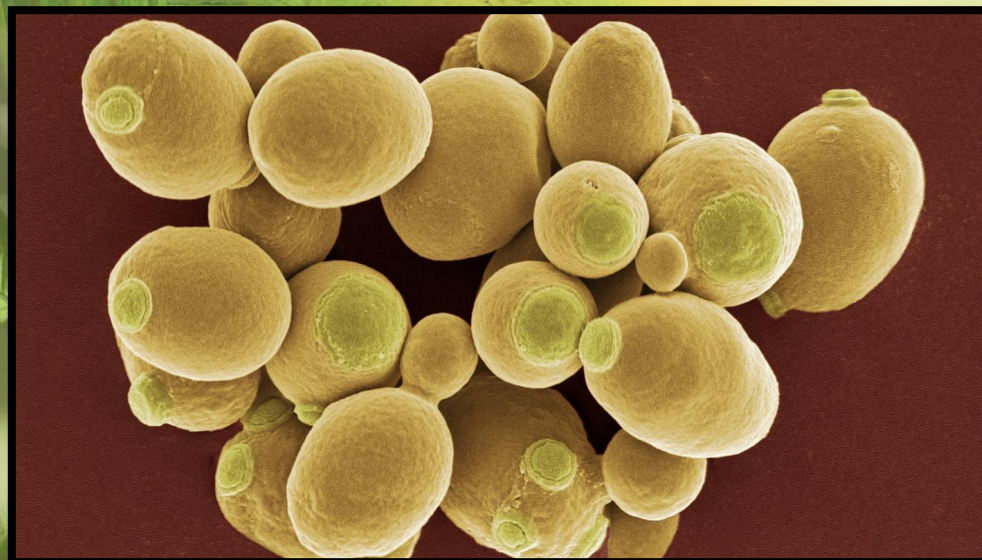
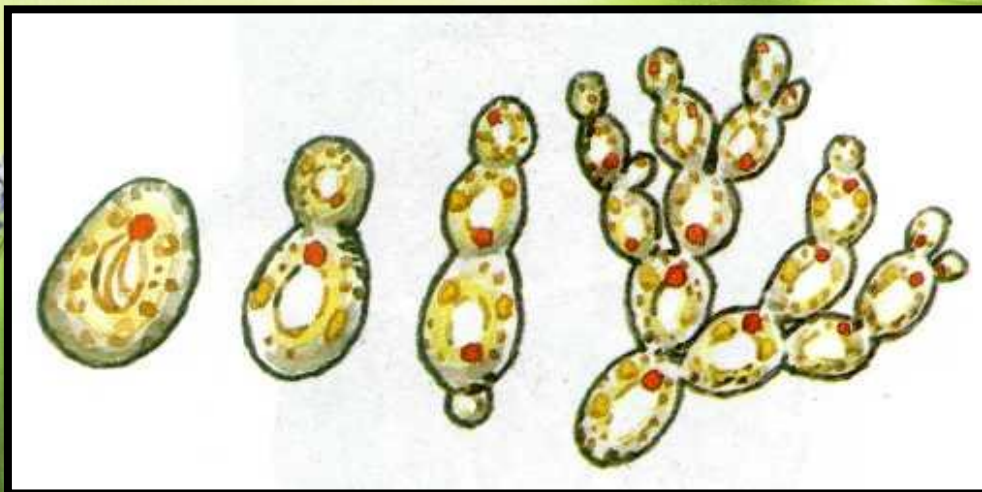
□ Используются в хлебопечении, сыроделии, виноделии (дрожжи).

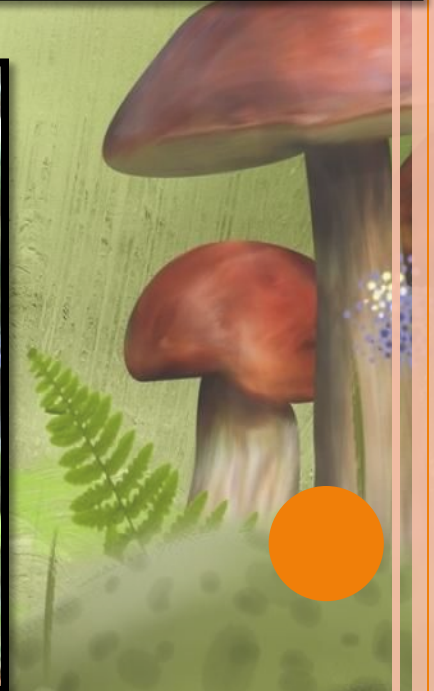


- Вызывают гниение строений , продуктов, зерна, фруктов (плесневые).



# Дрожжи







# Правила сбора грибов:

1. Собирать только известные вам грибы;
2. При собирании грибов использовать ножик, срезая гриб, а не вырывая его из земли.
3. Ни в коем случае не собирать грибы со старым плодовым телом.
4. В процессе приготовления грибы обязательно отваривают, а затем используют для приготовления блюд.
5. При первых признаках отравления срочно обратиться к врачу.



# Тестовые задания по теме «Грибы» :

1. Как называется основное тело гриба:

- А) плодовое тело
- Б) грибница
- В) споры





2. Чем делится гриб с деревом?

А) водой

Б) сахаром

В) корнями



3. Какой гриб лишний ?

А) подберёзовик

Б) подосиновик

В) мухомор



4. Грибы, которые используются в производстве хлеба:

А) кефирный гриб

Б) дрожжи

В) желчный гриб



5. Самые маленькие и самые примитивные живые существа на Земле – это...

А) грибы

Б) насекомые

В) бактерии



6. Грибы относятся к ...

- А) царству растений
- Б) царству животных
- В) отдельному царству



**Благодарю за работу на  
уроке**

