

Что такое почва?



Подготовила
студентка Института Развития Образования
группы НК 17-2
Доля Александра

У слова «земля» несколько
значений. Какие?

Бьют меня ногой
Резут трудом
Каждый хочет дать.
А я с под...ть.



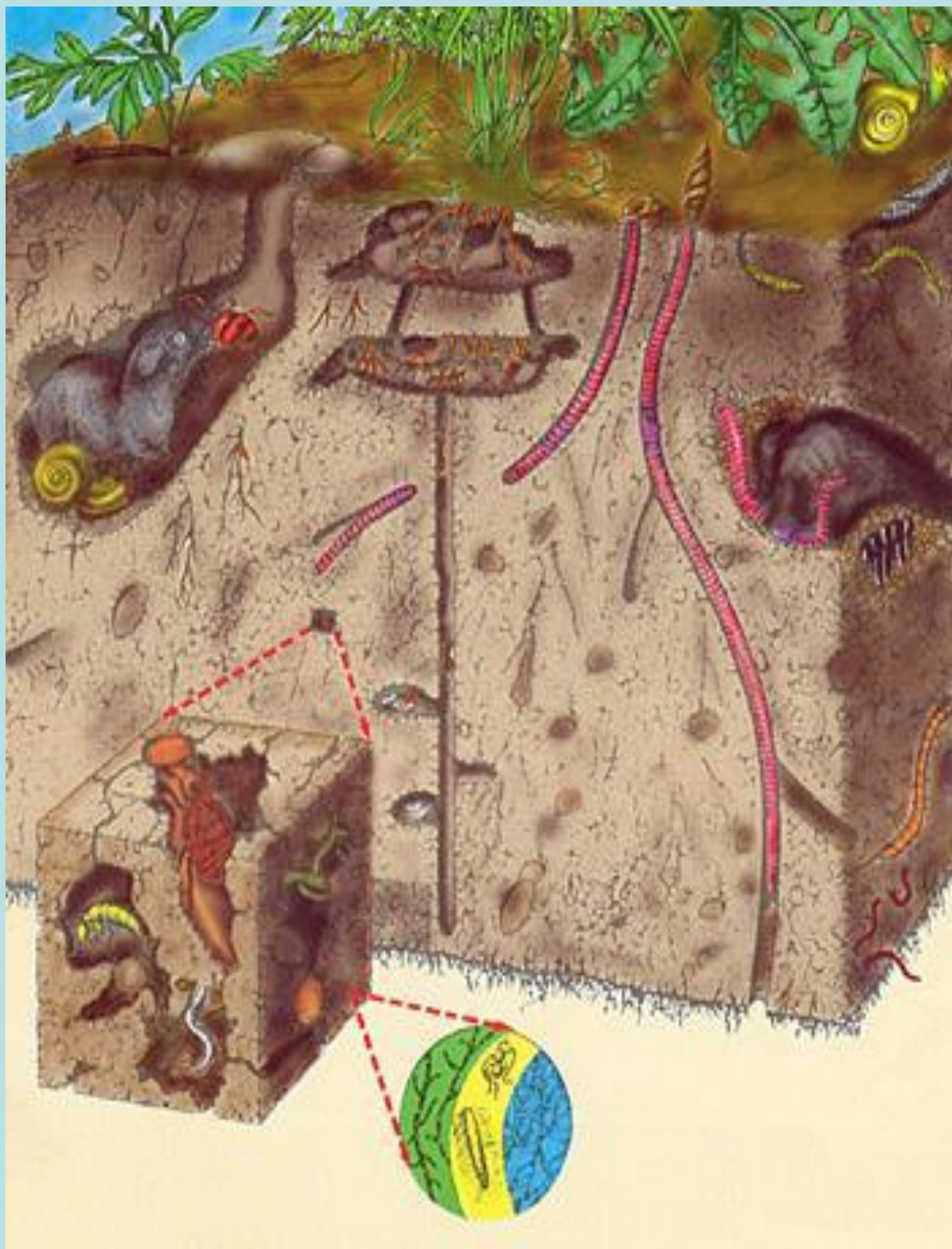


Земля - планета



Земля — почва —
верхний слой коры нашей
планеты, поверхность.

Рассмотри рисунок



1. Подумай, что такое почва?
2. Какое значение она имеет для животных и растений?





Почва - это верхний плодородный слой земли.

Основное свойство почвы - это плодородие.

Толщина почвенного слоя бывает различна: от 2-3 см, до 150-200 см и больше.

Почему же почва плодородна?



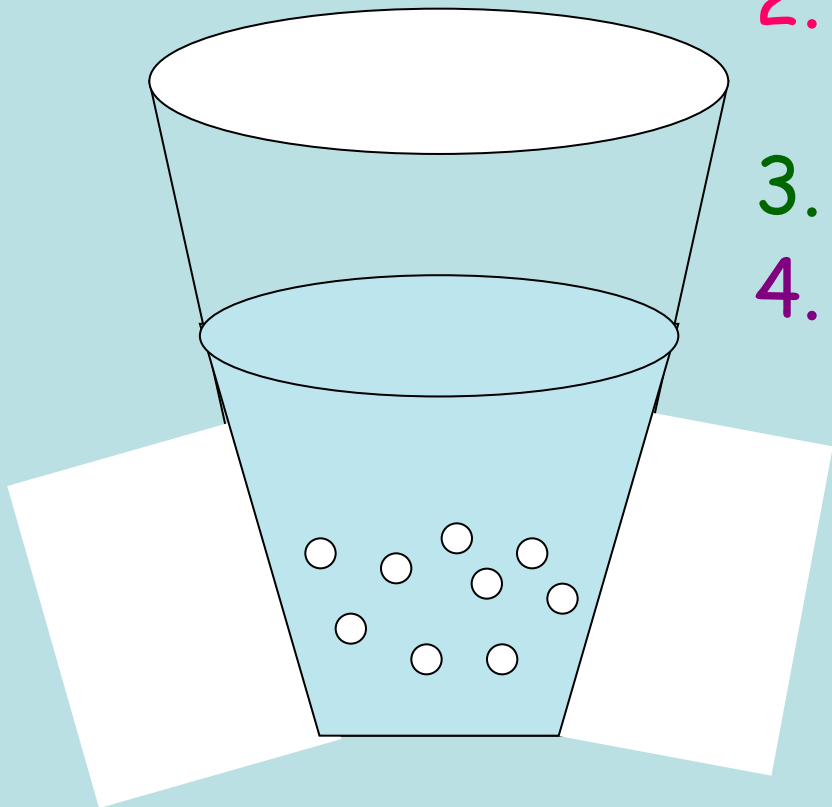
Наверное, в ней содержится то, что необходимо растениям для жизни.

Чтобы узнать, так ли это,

ИЗУЧИМ СОСТАВ ПОЧВЫ.



Опыт 1



1. Возьмём стакан с водой.
2. Бросим в стакан комочек почвы.
3. Что вы видите?
4. Какой вывод можно сделать?

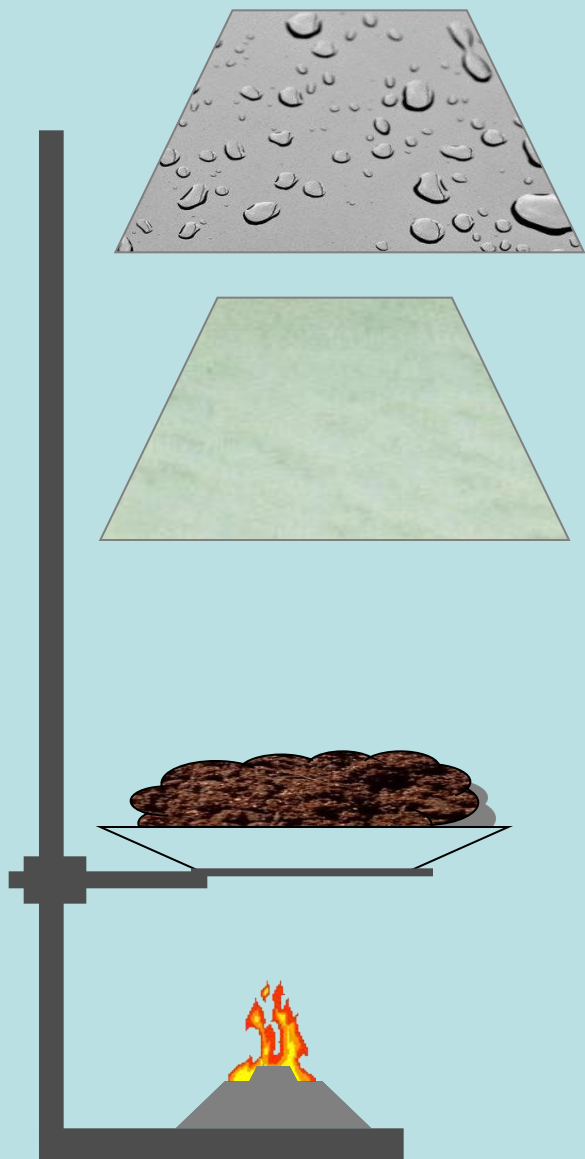
В почве есть воздух.

Продолжим опыт.

1. Размешаем почву палочкой.

2. Отставим стакан в сторону на некоторое время.



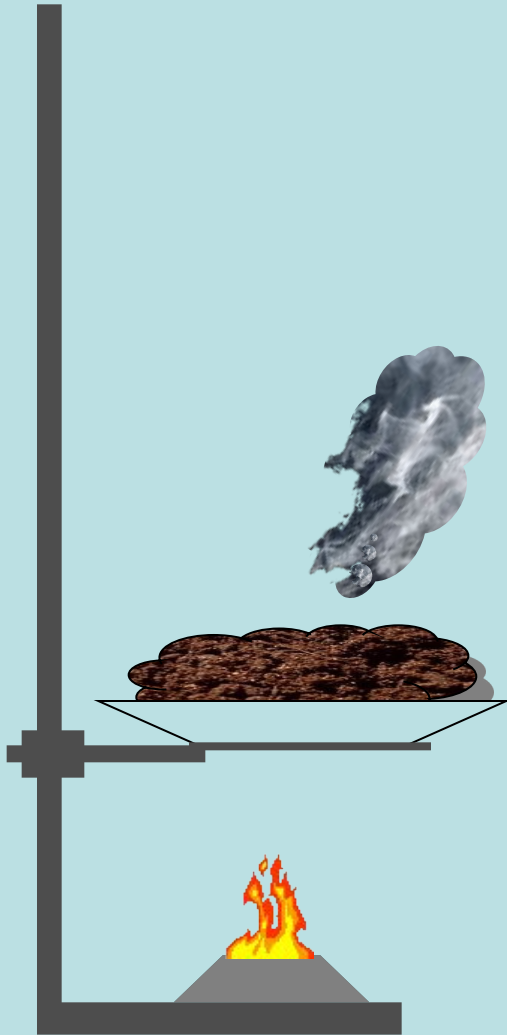


Опыт 2

1. Немного свежей почвы нагреем на огне.
2. Над почвой подержим холодное стекло.
3. Перевернём стекло. Что вы заметили?
4. Какой вывод можно сделать?

В почве есть вода.

Опыт 3



1.

Это сгорает

перегной почвы,

который образовался

из остатков растений и

животных.

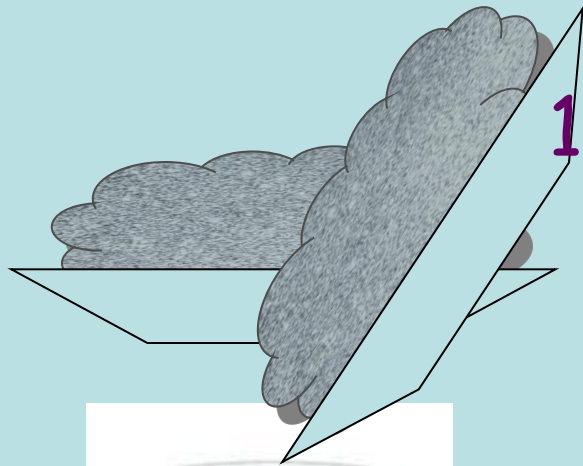
2.

Перегной придаёт
почве тёмный цвет.



Плодородие почвы определяется количеством в ней перегноя. В почве есть мелкие корешки, стебельки, остатки листьев, встречаются части насекомых, червей - это **перегной, или гумус.**

Опыт 4.



1. Через некоторое время на дно стакана оседает песок, а поверх песка глина.
2. Насыпаем почву в стакан с водой и перемешаем.
Что мы с вами доказали?
3. Что вы заметили через некоторое время?
песок и глина.

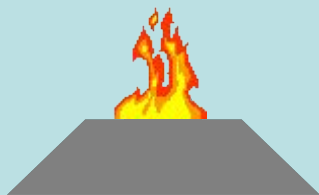
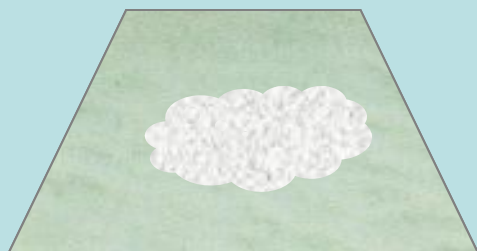
Опыт 5.



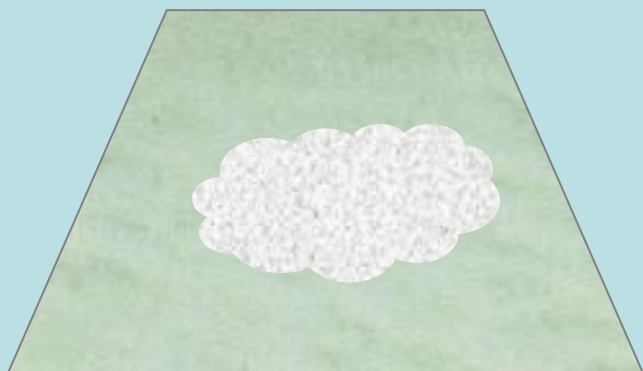
Возьмём тот стакан, который мы отставили в сторону на некоторое время. Профильтруем воду, в которой долго находилась почва.

Опыт 5.

1. Несколько капель поместим на стекло
2. Подержим стекло над огнём.
3. Вода быстро испарилась, а на стекле остался белый налёт.



Это соли.



Соли — это питательные вещества, необходимые для роста и развития растений. Образуются они благодаря перегною под действием микробов, которые живут в почве.

Подведём итоги



- Что такое почва?
- Какой состав имеет почва?
- Что растения получают из почвы?
- Как живые существа влияют на плодородие почвы.