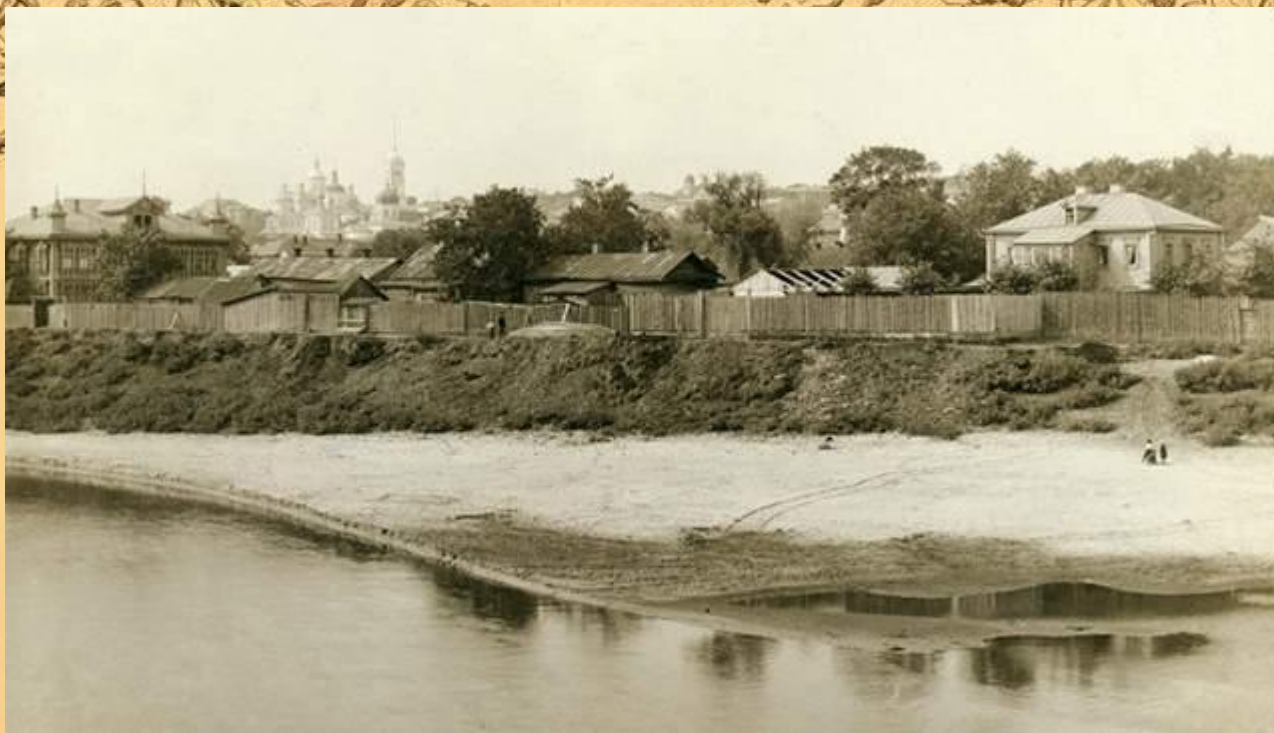


# Пенза



**Город Пенза основан в 1663 году как крепость на юго-восточной окраине Московского государства, построенная по Указу царя Алексея Михайловича.**





**Название города связано с именем реки Пензы, на крутом берегу которой была построена крепость. Река Пенза носила это имя задолго до появления поселения.**



**Скульптурная композиция «Первопоселенец» - памятник в г. Пензе, посвящённый основателям и первым жителям этого города. Монумент символизирует два начала в судьбе Пензы — оборону юго-восточных границ Русского государства от набегов степных кочевников и крестьянский труд.**

**В настоящее время Пенза — это расцветающий и растущий город с полумиллионным населением.**



# **МУЗЕИ НАШЕГО ГОРОДА**

## **Картинная галерея им.К.А.Савицкого**

Крупнейший и один из самых известных музеев Пензенской области.  
Основан в 1892 году.



# Музей одной картины

Уникальный, единственный в России и мире музей такого рода. Он не имеет постоянной экспозиции. Вниманию посетителей (зал рассчитан на 37 мест) представляется одно единственное живописное полотно, подробный рассказ о котором предваряет слайд-фильм о жизни и творчестве художника.



# Музей Сценического Искусства имени В.Э.Мейерхольда

Первый мемориал Мейерхольда в России и за рубежом.  
Открыт в отреставрированном мемориальном доме 24  
февраля 1984 г .





# Места отдыха

Пензенский зоопарк и  
Парк культуры и отдыха им.Белинского



# Новая Пенза

Пензенский драматический театр Пензенская филармония с  
театр органным залом





# Огни ночной Пензы



**Можно до бесконечности перечислять достоинства Пензы. А если говорить кратко, мы гордимся своим городом.**

