



**Болтливость**

**Трудолюбие**

**Организованность**

**Рассеянность**

**Внимательность**



**1. Долгая холодная зима,  
короткое прохладное лето.  
Среднегодовая температура  
ниже 0. Почва сильно  
заболочена.**

**А)** Степь

**Л)** Тайга

**Ш)** Тундра



## 2. В пустыне ...

**О)** жаркое продолжительное лето и прохладная короткая зима;

**Ж)** короткое прохладное лето и длинная суровая зима;

**Н)** ярко выделяются все четыре времени года.



**3. В Арктической зоне растут...**

**И)** кедры, берёзы, черёмуха

**Ч)** лишайники, мхи, полярный  
мак

**Р)** бузина, орешник, айва



**4. Самую большую территорию занимают ...**

**У) смешанные леса;**

**В) хвойные леса;**

**Д) широколиственные леса.**



**5. На карте природных зон  
зона степей закрашена ... цветом:**

**Х) розовым;**

**Г) зеленым;**

**А) желтым.**



**Тема урока:**

**«Почвы России».**



## Задачи урока:

- Узнать что такое почва;
- Изучить состав почвы;
- Выяснить значение почвы  
в жизни людей и  
животных.





Почва- это верхний  
плодородный слой  
суши, в котором живут  
растения, животные и  
микроорганизмы.





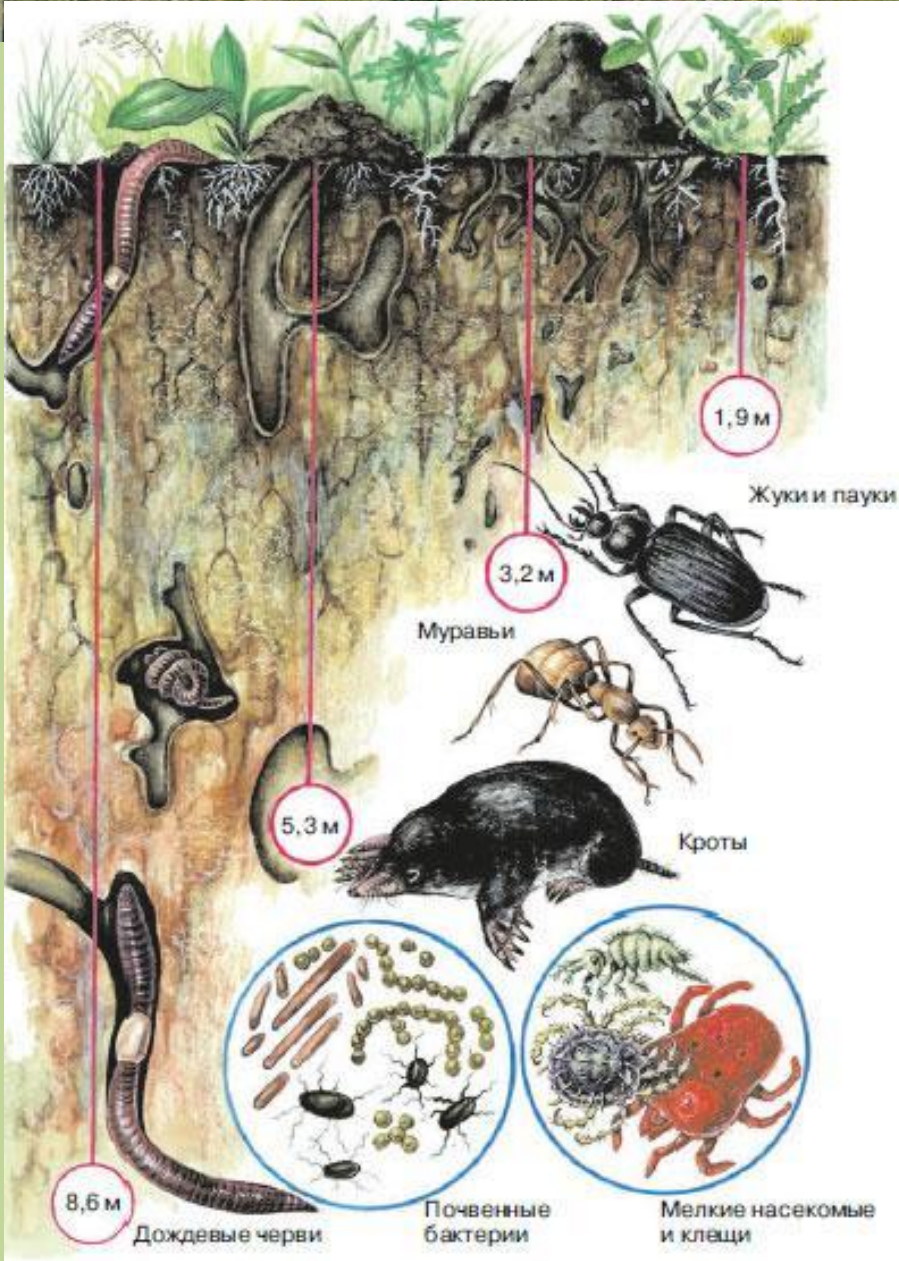
Перегной- остатки  
животных, растений,  
насекомых.



# Докучаев Василий Васильевич



- Создал науку о почвах - почвоведение.
- Первым составил почвенные карты России.
- Создал научную классификацию почв, принятую во всем мире.



- Жуки, пауки;
- Муравьи;
- Кроты;
- Дождевые черви;
- Мелкие насекомые и клещи.



1.a

2.B

3.6

4.6

5.B

6.B



# Домашнее задание:

Учебник  
стр.37-39,

Р.Т. стр. 14 № 19

