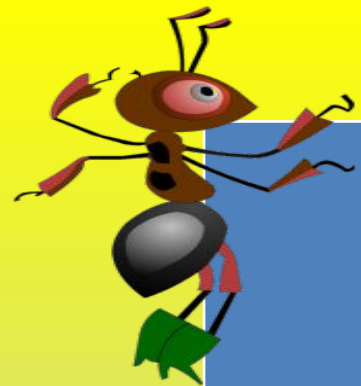


Игра

«Верно или неверно»

Автор: учитель начальных классов
МБОУ «Янтиковская СОШ»
Янтиковского района Чувашской
Республики
Васильева Наталия Николаевна



1

2

3

4

5

6

7

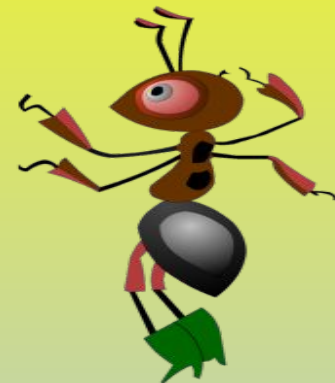
8

9

10



Верно ли, что север, юг, восток и запад –
основные стороны горизонта?



ВЕРН

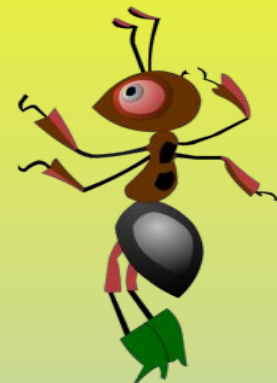
О



НЕВЕР

НО

Верно ли, что у берёзы с северной стороны кора белее и чище?



ВЕРН

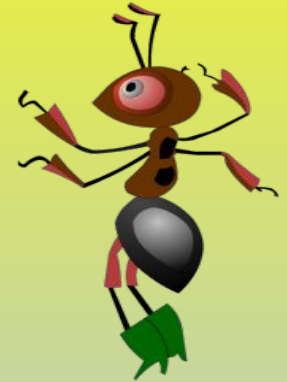
О



НЕВЕР

НО

Верно ли, что мхов и лишайников больше на западной стороне деревьев?



ВЕРН

О



НЕВЕР

НО

Верно ли, что снег весной быстрее тает на южных склонах?



ВЕРН

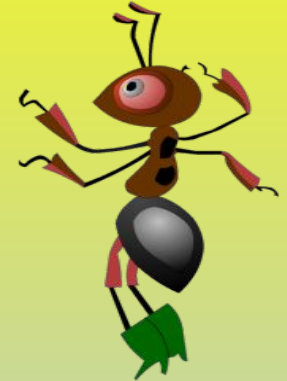
О



НЕВЕР

НО

Верно ли, что в полдень в 12 часов
Солнце бывает на востоке?



ВЕРН

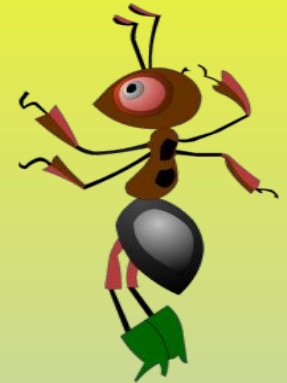
О



НЕВЕР

НО

Верно ли, что местные признаки
всегда надёжные?



ВЕРН

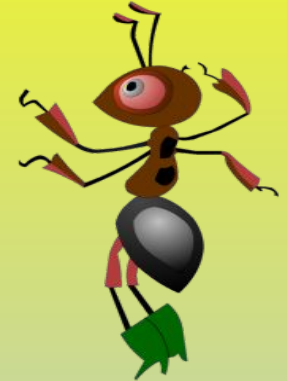
О



НЕВЕР

НО

Верно ли, что Солнце вечером
бывает на юге?



ВЕРН

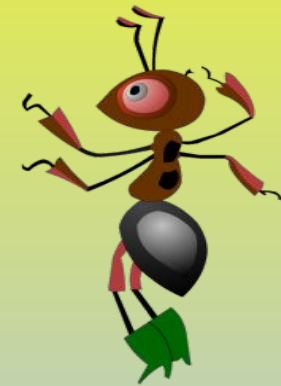
О



НЕВЕР

НО

Верно ли, что ориентиры – это хорошо заметные, запоминающиеся предметы?



ВЕРН

О



НЕВЕР

НО

Верно ли, что для определения
сторон горизонта служит прибор
компас?



ВЕРН

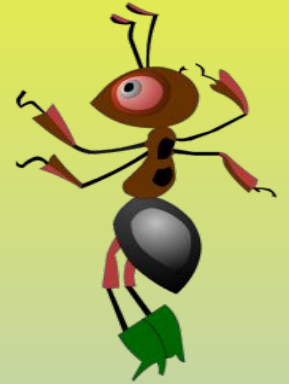
О



НЕВЕР

НО

Ориентирование на местности – это определение своего местоположения и направления пути.



ВЕРН

О



НЕВЕР

НО

Молодец!



Подумай ещё!

