

# РАВНИНЫ И ГОРЫ РОССИИ

Подготовила учитель начальных классов  
МБОУ «Гимназия №86» г. Уфы  
Сапожникова Наталья Борисовна

# Поверхность Земли



# глобус



<http://abrikos-tur.tiu.ru/>

novate.ru

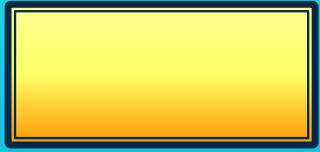


# Карта России





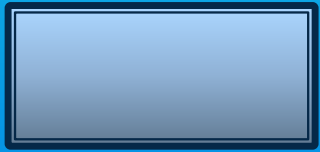
**НИЗМЕННОСТИ**



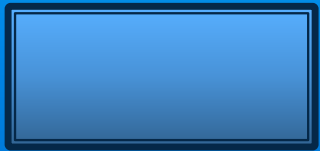
**ВОЗВЫШЕННОСТ**



**горы и**



**глубины океанов**



**и морей**





**Равнины** – это ровные или почти ровные участки земной поверхности. На равнинах можно встретить холмы и овраги





# Карта России

Восточно-европейская  
Русская  
равнина

Западно-  
Сибирская  
равнина

Среднесибирское  
плоскогорье



# Восточно-Европейская равнина

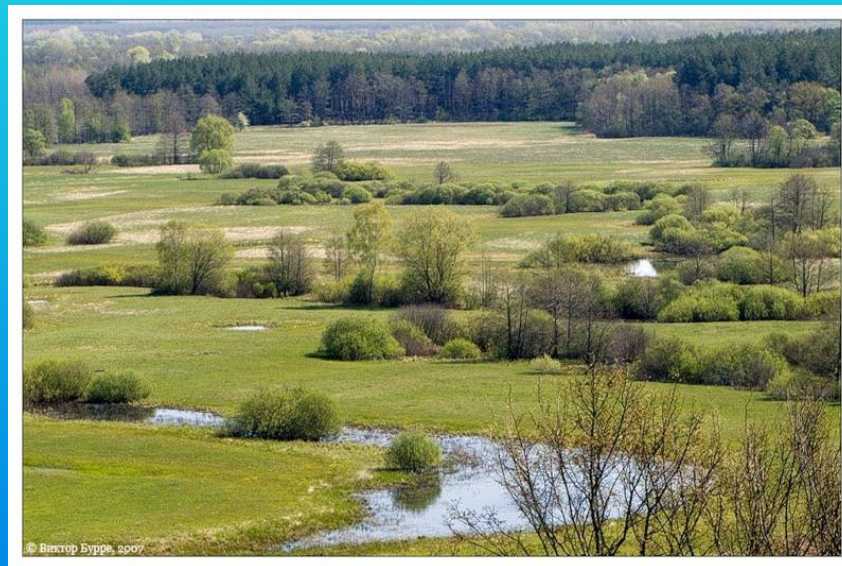
- Самая величайшая равнина в мире.
- Её площадь – более 5 миллионов км
- Здесь есть низменности, возвышенности, много холмов.
- Холмистая равнина





# Западно – Сибирская равнина

- ▣ Огромная  
низменность
- ▣ Плоская равнина
- ▣ Самая плоская и  
самая низкая на  
планете Земля
- ▣ Большое количество  
болот



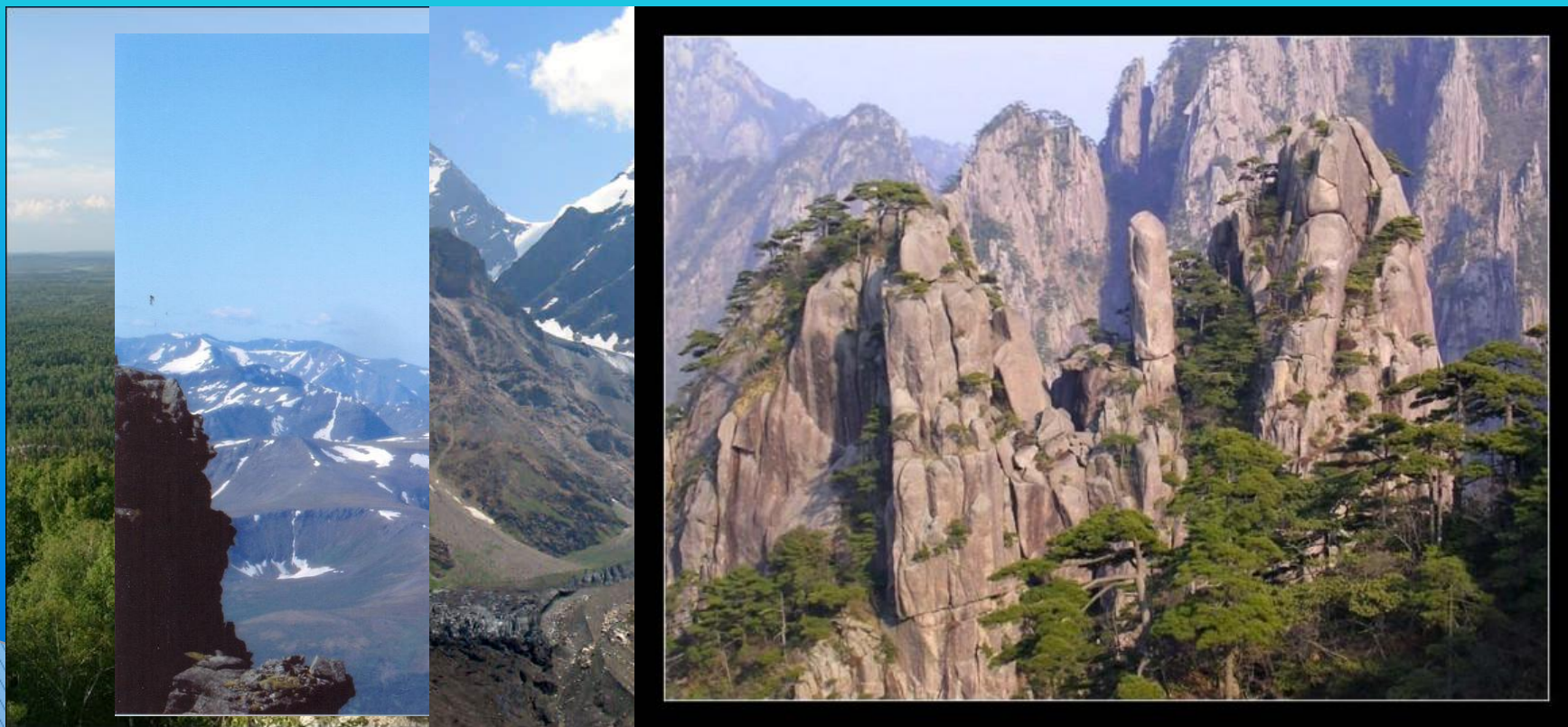
# Среднесибирское плоскогорье

- ▣ Преобладают возвышенные пространства с плоской поверхностью и крутыми склонами, напоминающие горную местность
- ▣ Отсюда название - плоскогорье





**Горы** – очень неровные участки земной поверхности, которые сильно возвышаются над окружающей местностью. Чаще всего горы расположены рядами – это горные хребты.



Гора выше  
200м



Холм до  
200м





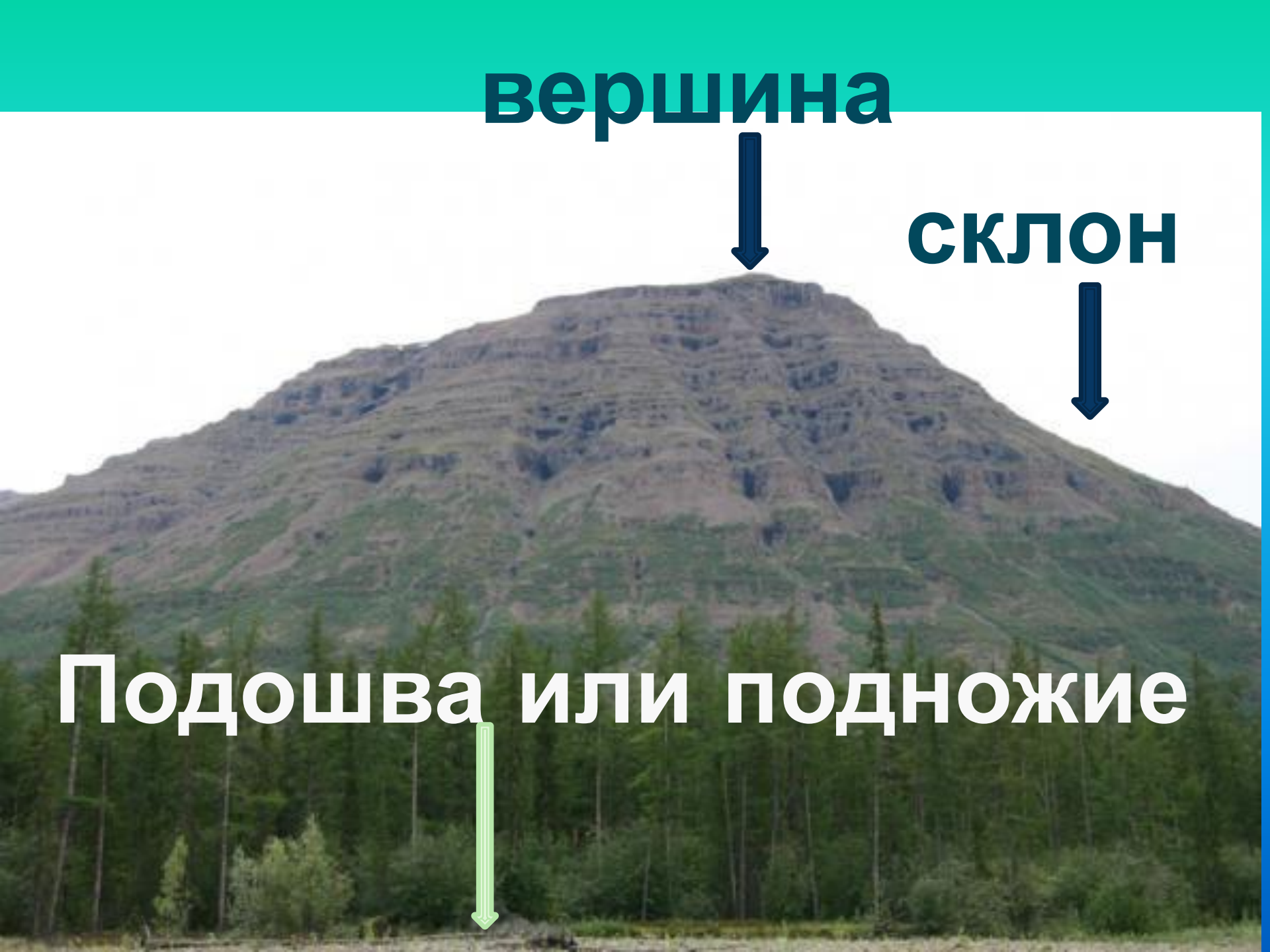
**вершина**



**склон**



**Подошва или подножие**





# Карта России





# Уральские горы

- Одни из самых древних в мире
- Каменный пояс Земли Русской
- Низкие горы 2000м над уровнем моря
- Отделяют Европу от Азии
- Знамениты своими минералами
- Малахит, изумруд









кавказ





# Кавказские горы

- ✓ Самые высокие горы в России
- ✓ Вершины покрыты снегом
- ✓ Самая высокая гора России  
– Эльбрус (5 642м)
- ✓ Альпинизм, горнолыжный спорт



SOLOLAK





# алтай





# Алтайские горы

- ❑ Богатство живой природы
- ❑ Список Всемирного наследия
- ❑ Алтай – «золотой»





# Горы на полуострове Камчатка

- ❖ 28 действующих вулканов
- ❖ Внесены в Список Всемирного наследия













**Равнин**

**Восточно –  
Европейск  
я**

**равнина**

**Средне  
-сибирское  
плато**

**Западно-  
Сибирская  
равнина**

**горы**

```
graph TD; A[горы] --> B[Урал]; A --> C[Саян]; B --> D[Алта]; C --> E[Кавка]; D --> F[Горы]; E --> F; F --> G[Камчатки];
```

**Урал**

**Саян**

**Алта**

**Кавка**

**Горы**

**Камчатки**