



В давние-давние времена людям по ночам светил лишь огонь костра.



ЛЮДИ ДОГАДАЛИСЬ СО ВРЕМЕНЕМ, ЧТО, ЕСЛИ В КОСТЁР
ОПУСТИТЬ ПАЛКУ, ОНА ЗАГОРИТСЯ .
ТАК ПОЯВИЛСЯ ФАКЕЛ.



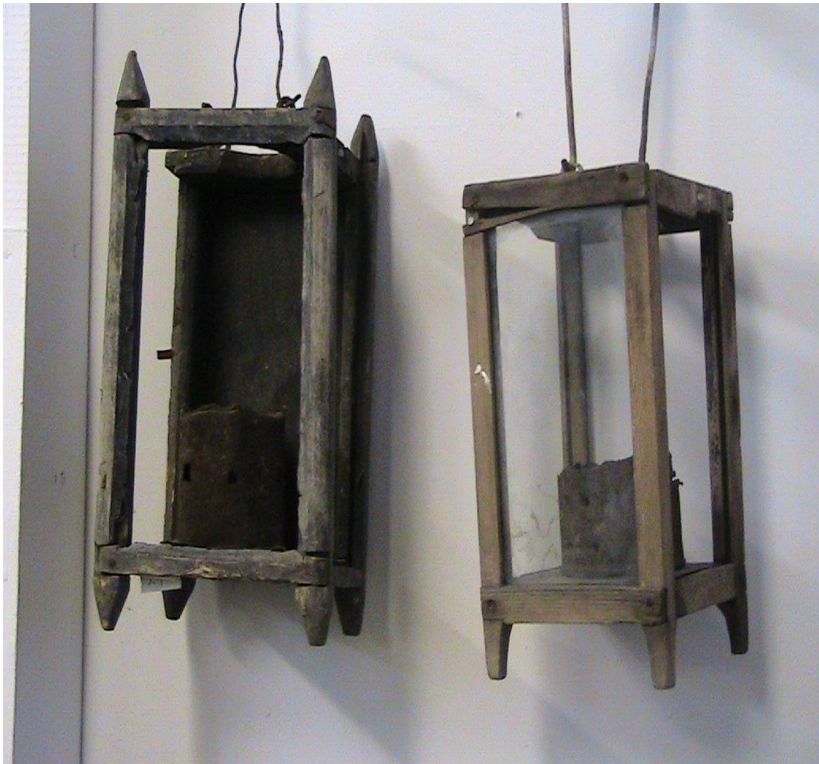
ПОЗДНЕЕ В ДОМАХ СТАЛИ ИСПОЛЬЗОВАТЬ ПАЛОЧКИ
ПОМЕНЬШЕ - ЛУЧИНЫ. СТАВИЛИ ЛУЧИНЫ НА
СПЕЦИАЛЬНУЮ ПОДСТАВКУ - СВЕТЕЦ.



СО ВРЕМЕНЕМ ЛЮДИ СТАЛИ НАЛИВАТЬ
В МАЛЕНЬКУЮ МИСОЧКУ МАСЛО,
КЛАСТЬ ТУДА ФИТИЛЬ ИЗ НИТОК И
ПОДЖИГАТЬ ЕГО. ТАК ПОЯВИЛИСЬ
МАСЛЯНЫЕ ЛАМПЫ



А ЕЩЁ ПОЗЖЕ ЛЮДИ ПРИДУМАЛИ СВЕЧУ





А ЕЩЁ ПОЗЖЕ ПОЯВИЛИСЬ КЕРОСИНОВЫЕ ЛАМПЫ





ЯБЛОЧКОВ ПАВЕЛ НИКОЛАЕВИЧ И ЛОДЫГИН АЛЕКСАНДР НИКОЛАЕВИЧ



ПОЧЕМУ ГОРИТ
ЛАМПОЧКА?
ЧТО ЗАСТАВЛЯЕТ
РАБОТАТЬ
ЛАМПОЧКУ?
А КАК НАМ
ПОМОГАЕТ
ЭЛЕКТРИЧЕСТВО?



ЭЛЕКТРИЧЕСКИЕ ЗАРЯДЫ В ПРИРОДЕ



ГИДРОЭЛЕКТРОСТАНЦИЯ



АТОМНАЯ ЭЛЕКТРОСТАНЦИЯ



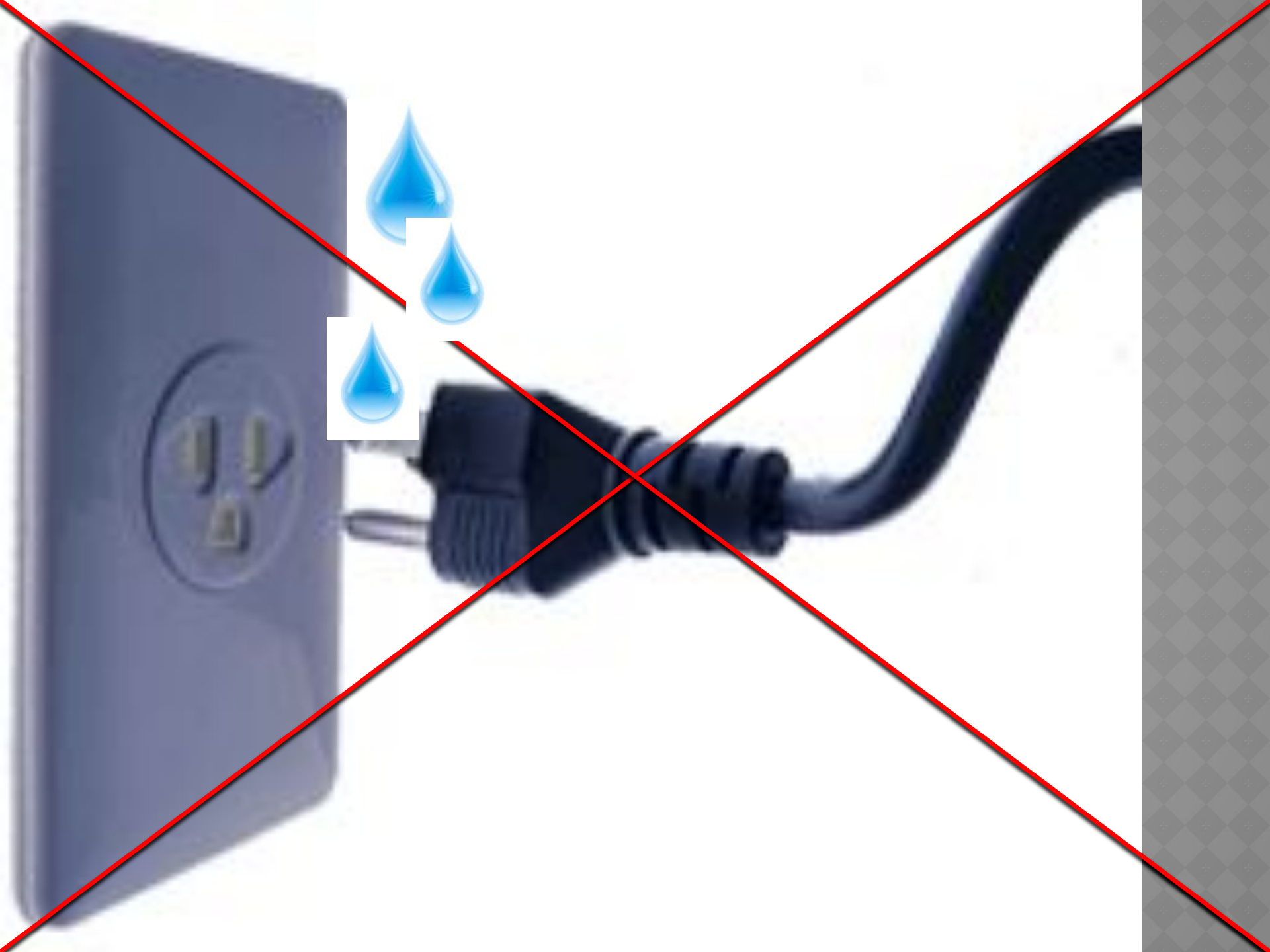
ВЕТРЯНАЯ ЭЛЕКТРОСТАНЦИЯ

www.photoukraine.com



ЗАПАС ЭЛЕКТРИЧЕСТВА ХРАНИТСЯ И В БАТАРЕЯХ





ЭЛЕКТРИЧЕСТВО НАШ ДРУГ И ПОМОЩНИК, НО
МОЖЕТ СТАТЬ И ВРАГОМ, ЕСЛИ НЕ ЗНАТЬ
ПРАВИЛА БЕЗОПАСНОГО ПОЛЬЗОВАНИЯ
ЭЛЕКТРИЧЕСТВОМ.

