



# Животный и растительный мир Австралии



# Физическая карта Австралии



8000 105° Шкала глубин и высот в метрах 120° 135° 150° 165° 180° 165° 1:60 000 000



в 1 см 600 км

**В Австралии, так же как и в Африке, большую площадь занимают зоны савван и тропических пустынь.**

**Тропические пустыни и полупустыни расположены в центральной и западной части материка. Савваны окаймляют эту зону с севера, востока, юго-востока, юго-запада.**

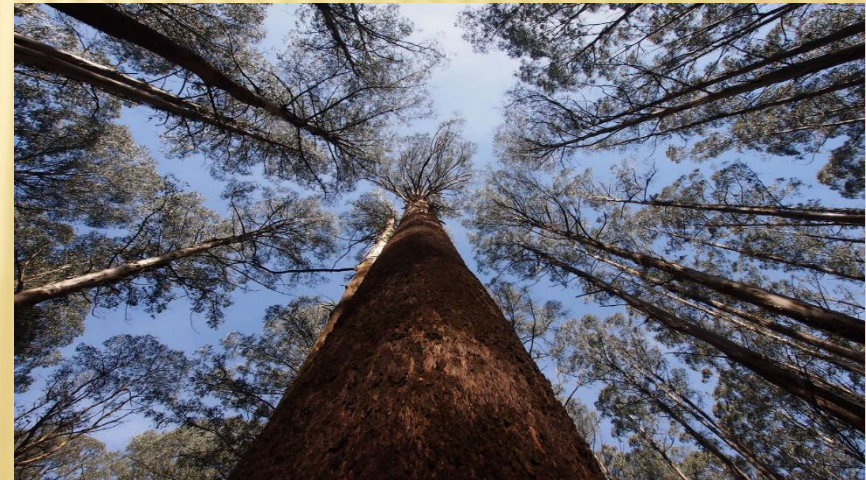


**Природа создала в Австралии огромный заповедник, где сохранились многие растения и животные, близкие тем, что населяли Землю в далёкие времена и исчезли на других материках. Видовой состав растений и животных отличается бедностью и своеобразием.**



# Растительный мир Австралии

Растительным символом Австралии считают эвкалипт. Огромное дерево имеет мощные корни, которые уходят в землю на 20, а то и на 30 метров! Удивительное дерево приспособилось к засушливому австралийскому климату. Эвкалипты, растущие возле болот, способны вытягивать воду из водоема и тем самым осушают болото.. К тому же у эвкалипта узкие листья, которые повернуты к солнцу ребром. Только представьте себе огромный эвкалиптовый лес, а в нем практически нет тени!



Восточное побережье Австралии, там, где его омывает Тихий океан, утопает в зарослях бамбука. Ближе к югу встречаются бутылочные деревья, плоды которых напоминают формой бутылку. Аборигены добывают из них дождевую воду.



На севере растут густые субтропические леса. Здесь можно увидеть огромные пальмы и мангровые заросли. Все северное побережье, где осадков выпадает больше всего, растут акации и панданусы, хвоц и папоротники, казуарина.



Мангровые заросли



АКАЦИЯ



ПАНДАНУС

Во внутренних пустынных районах распространены заросли сухих кустарников, состоящие главным образом из низкорослых колючих акаций и эвкалиптов. Такие заросли называют **скрэбом**.



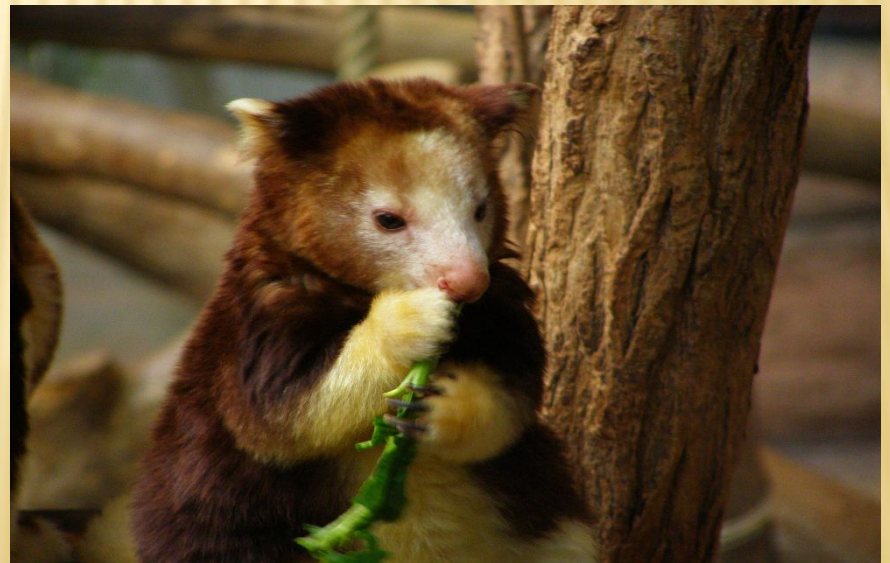


**А вот культурные растения были завезены в Австралию европейцами. Только после колонизации материка здесь стали выращивать хлопок, лен, пшеницу, овощи и фрукты, характерные для европейской флоры.**



# Животный мир Австралии

Животный мир Австралии очень своеобразен . В Австралии обитает огромное количество животных, которые больше не встречаются нигде на планете. Много сумчатых животных. У них детеныши рождаются очень маленькими и мать донашивает их в сумке (складка кожи на животе).



**Кенгуру и коалы признаны символами южного континента. Одних только кенгуру насчитывает 17 родов и более 50 видов. Самые маленькие из них ростом всего в 20-23 см, а самые большие достигают в росте 3 м. Знаете ли вы, что есть кенгуровые крысы, скальные и древесные кенгуру и даже кенгуру-дерби? Впрочем, в самой Австралии словом "кенгуру" называют только двух представителей этого рода сумчатых: серого гигантского и рыжего.**



# КОАЛА

Это сумчатое похоже на медвежонка и весит около 15 килограммов. На дереве он проводит большую часть времени, редко спускаясь на землю. Эти животные водятся в восточной части Австралии, которая особенно богата эвкалиптовыми лесами. Коала питается только листьями эвкалипта и среди них выбирает наиболее старые, а не молодые. Зоологи обнаружили, что молодые листья содержат сильный яд - сильную кислоту, поэтому животные избегают их есть.

На коале не заводятся паразиты, потому что его мех пахнет эвкалиптом!

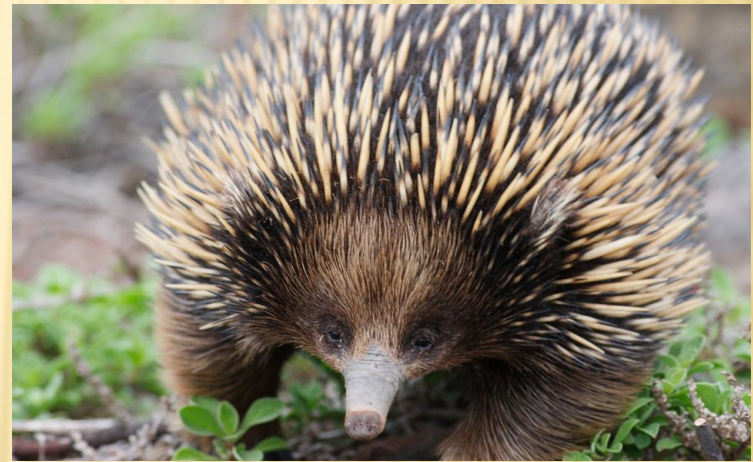


# СУМЧАТЫЙ ДЬЯВОЛ

Живет только на Тасмании; иногда его даже называют тасманийский дьявол. Этот хищник проводит день в зарослях кустарников, а ночью выходит на охоту. Очень любит сражаться, вступает в бой с более сильным противником, побеждает даже собак. Если его поймать детенышем, легко приручается и привязывается к человеку.



Утконос и ехидна относятся к млекопитающим, но детенышей выводят из яиц. У утконоса большой лопаткообразный клюв. Ехидна, несмотря на свой внешний вид, напоминающий помесь муравьеда и ежа, на самом деле является самым близким родственником утконоса.

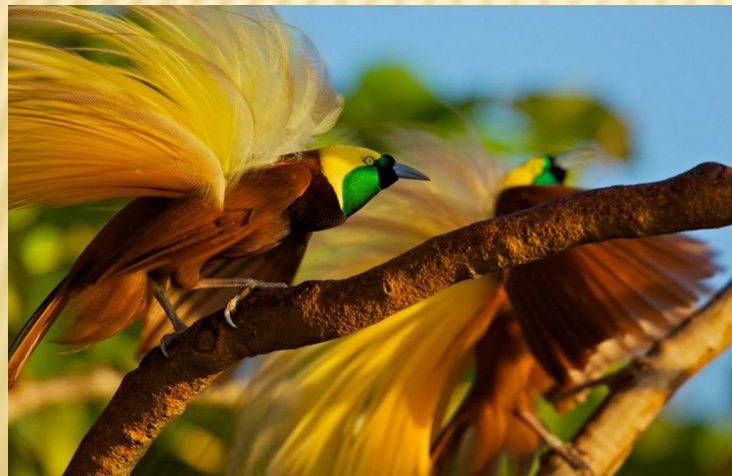


**В Австралии есть ящерицы, ядовитые змеи.  
Реки стали домом для огромных крокодилов.**

---



**Богат, разнообразен и своеобразен мир птиц. Много попугаев. В лесах водится птица лирохвост, райские птицы. В савванах и полупустынях – страус эму.**





**Особенность Австралии: здесь нет млекопитающих из класса хищников, за исключением единственного представителя этого вида: диких собак Динго.**



**Домашних животных в Австралию также завезли европейцы. Со времен колонизации тучные стада овец стали бороздить просторы австралийской саванны. Появились козы, коровы и лошади, собаки и кошки.**



**Австралийцы любят и заботливо относятся к природе своего материка. Они много внимания уделяют охране растений и животных. Страус эму и кенгуру изображены на гербе страны, а ехидна, утконос, птица лирохвост запечатлены на австралийских монетах.**

