

# ЧЁРТОВ МОСТ

## НЕОБЫЧНОЕ ПУТЕШЕСТВИЕ





# ЧЁРТОВ МОСТ

является одним из семи чудес Сахалина.  
Это очень необычное сооружение.





**Чтобы добраться до моста, мы прошли от  
станции Николайчук более четырёх  
километров.**



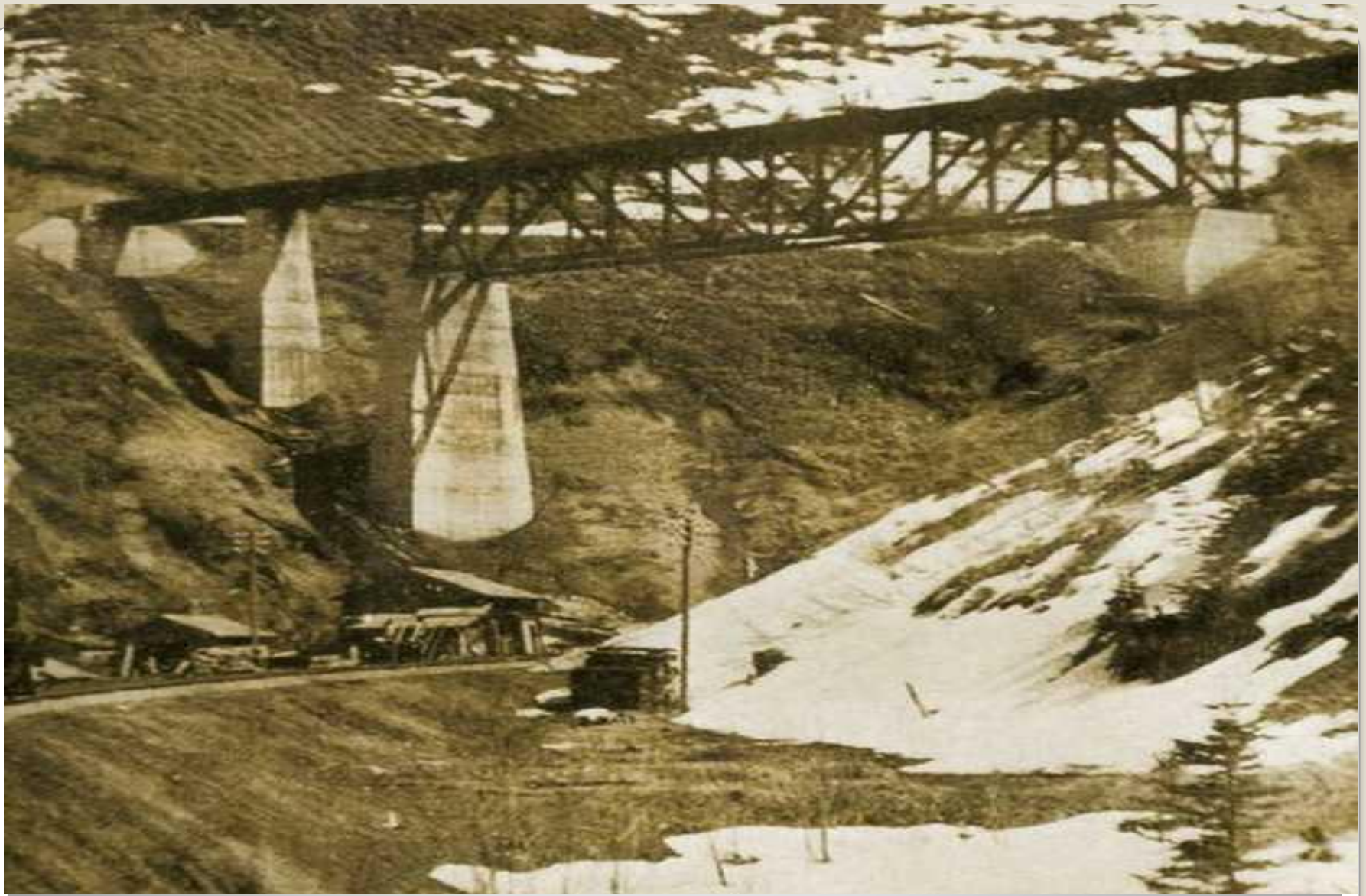
**Мост был построен в 1928 году японцами. Эта часть пути была самая сложная, на пути стояли горы, леса и реки. Мост должен был соединить Тоёхару и Маока - Южно-Сахалинск и Холмск.**

- Этим фотографиям более 80 лет.

(棒 太) 豊真鐵道ループライン線(真岡附近)  
Roove-line of Maoka sailway







**Мост был сделан очень прочным.**



А это-мост сегодня. Ничего не  
изменилось.  
**Высота моста 28 метров, длина 125  
метров.**





**При строительстве было принято интересное решение - поезд проходил тоннель, поднимался на сопку, разворачивался, проходил ещё один тоннель и выезжал на мост.**



# Мы забрались на крышу тоннеля



29.09.2013



# Потом прошли оба тоннеля с настоящими факелами







В тоннеле ждал  
сюрприз- мне  
удалось  
сфотографироваться  
со Слендером.





**ВЫХОД ИЗ  
ТОННЕЛЯ**



# МЫ ВЫШЛИ НА МОСТ





- Около моста сохранились дзоты. В 1945 году здесь шли бои за освобождение юга Сахалина от японцев.







**В наше время дзот  
используется в  
мирных целях.**



**Каждый год Чёртов мост посещает много туристов, это необычное и очень красивое место.**