

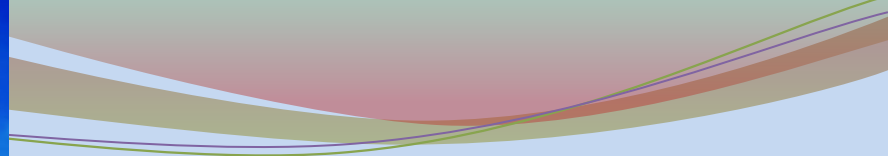
**Мир вокруг
нас**

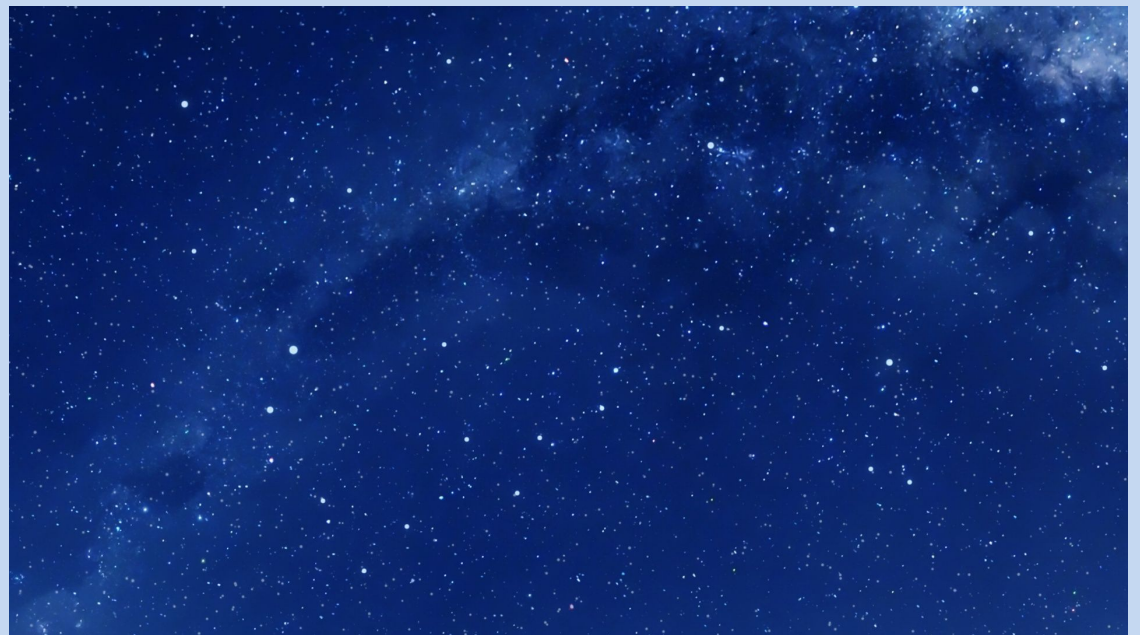


**Что у нас под
ногами**

Мудрая Черепаха









Созвездие «Большая медведица»



**Какие перед вами камни —
одинаковые или разные?**

Чем они отличаются друг от друга?





- форма
- размер

- КАМНИ
- цвет



Если посмотреть по сторонам, то всюду можно увидеть **горные породы**, или, как их называют, камни. Уже первобытные люди использовали их. Из камня делали орудия труда, оружие, украшения.



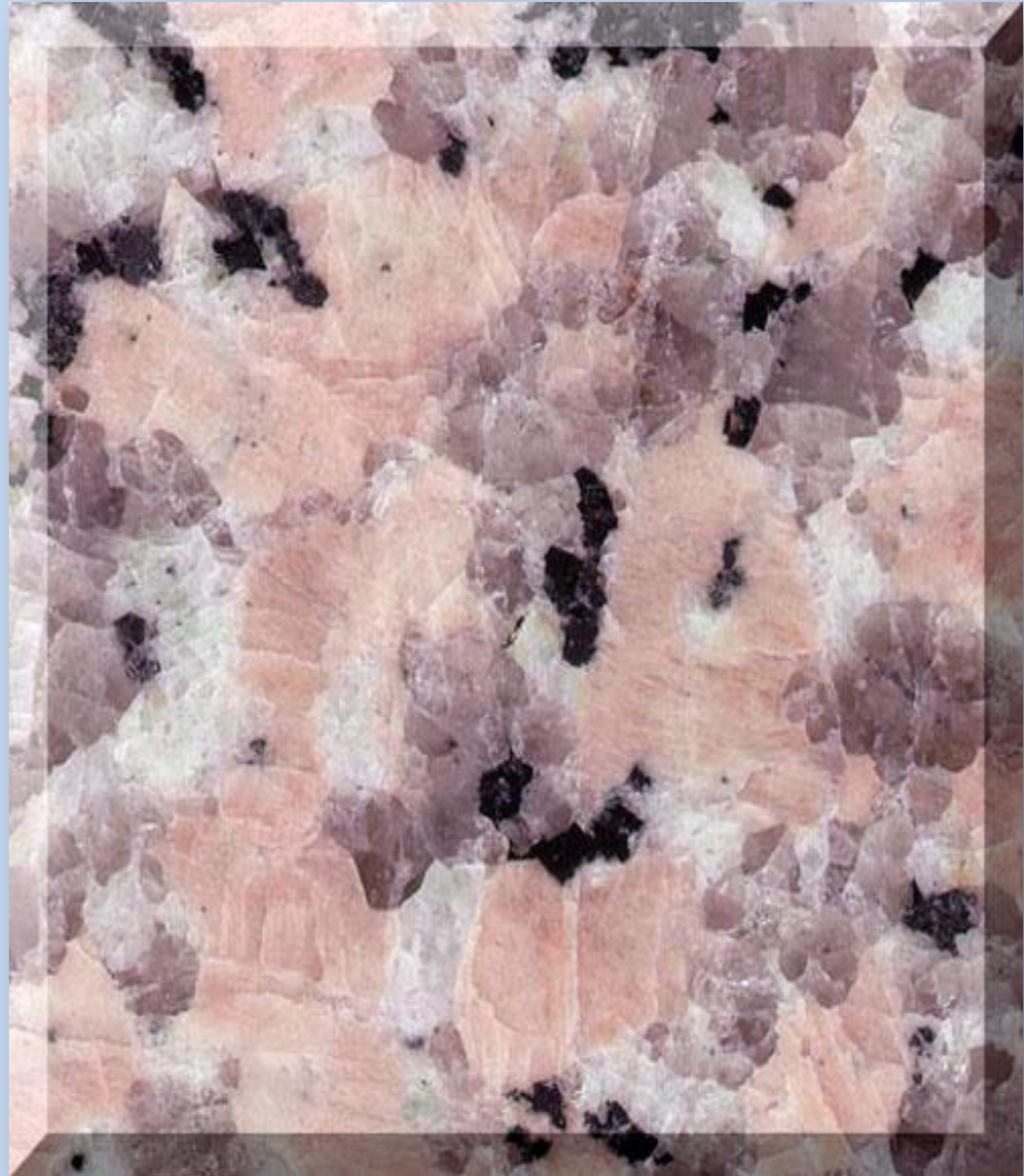
ГРАНИТ



Гранит известен людям давно – это крепкий и красивый камень. Залегаёт он в глубине земли и на её поверхности. Из него могут быть целые горы. «Гранит» – название греческое и переводится как «зернистый». Чтобы понять, почему этот камень так называли, рассмотрим его с помощью лупы.



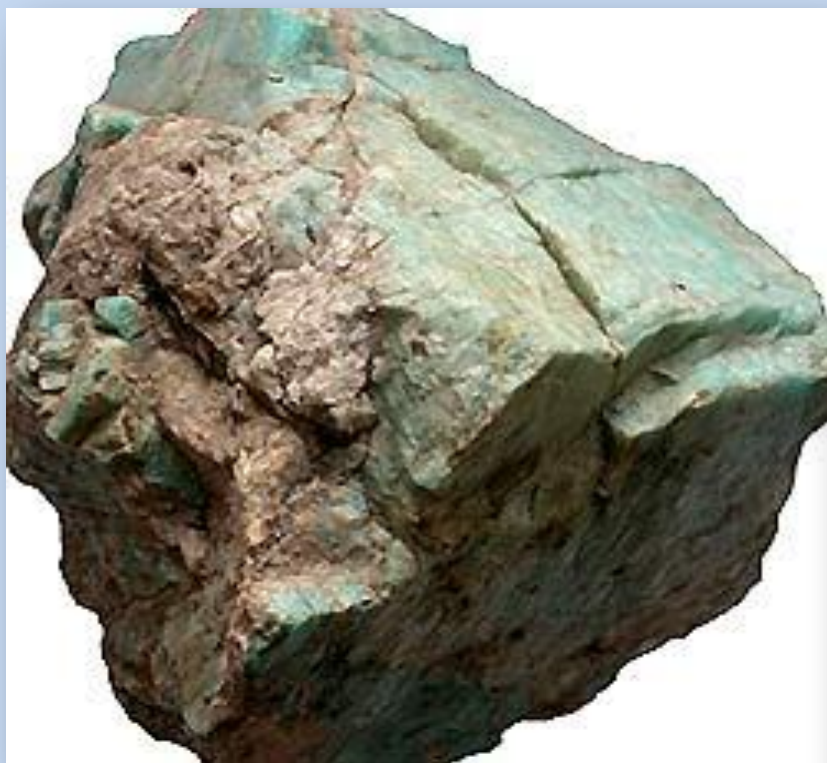
В состав гранита входят маленькие зёрнышки. Чёрные – это **слюда**. Мелкие зёрна, похожие на стекло, белого или дымчатого цвета – **кварц**. Розовая или серая часть – **полевой шпат**. Шпат придаёт граниту цвет и соответственно гранит бывает серый или красный.



СЛЮДА







ПОЛЕВОЙ ШПАТ



СОСТАВНЫЕ ЧАСТИ ГРАНИТА

- ГРАНИТ
 - СЛЮДА
- КВАРЦ
- ПОЛЕВОЙ ШПАТ

ГРАНИТ







Гранит очень прочен и его часто используют в строительстве.





ИЗВЕСТНЯК



Известняк часто встречается в природе. Из него могут быть сложены целые горы, или он может залегать глубоко в земле мощными толстыми слоями. С давних пор люди получали из известняка известь, известковые растворы, строительные камни. Дома и стены часто делали из этого камня. Существует выражение «Москва белокаменная». Многие здания в старой Москве были построены из известняка.





**Известняк
состоит из
раковин морских
животных.**



ИЗВЕСТНЯК-РАКУШЕЧНИК



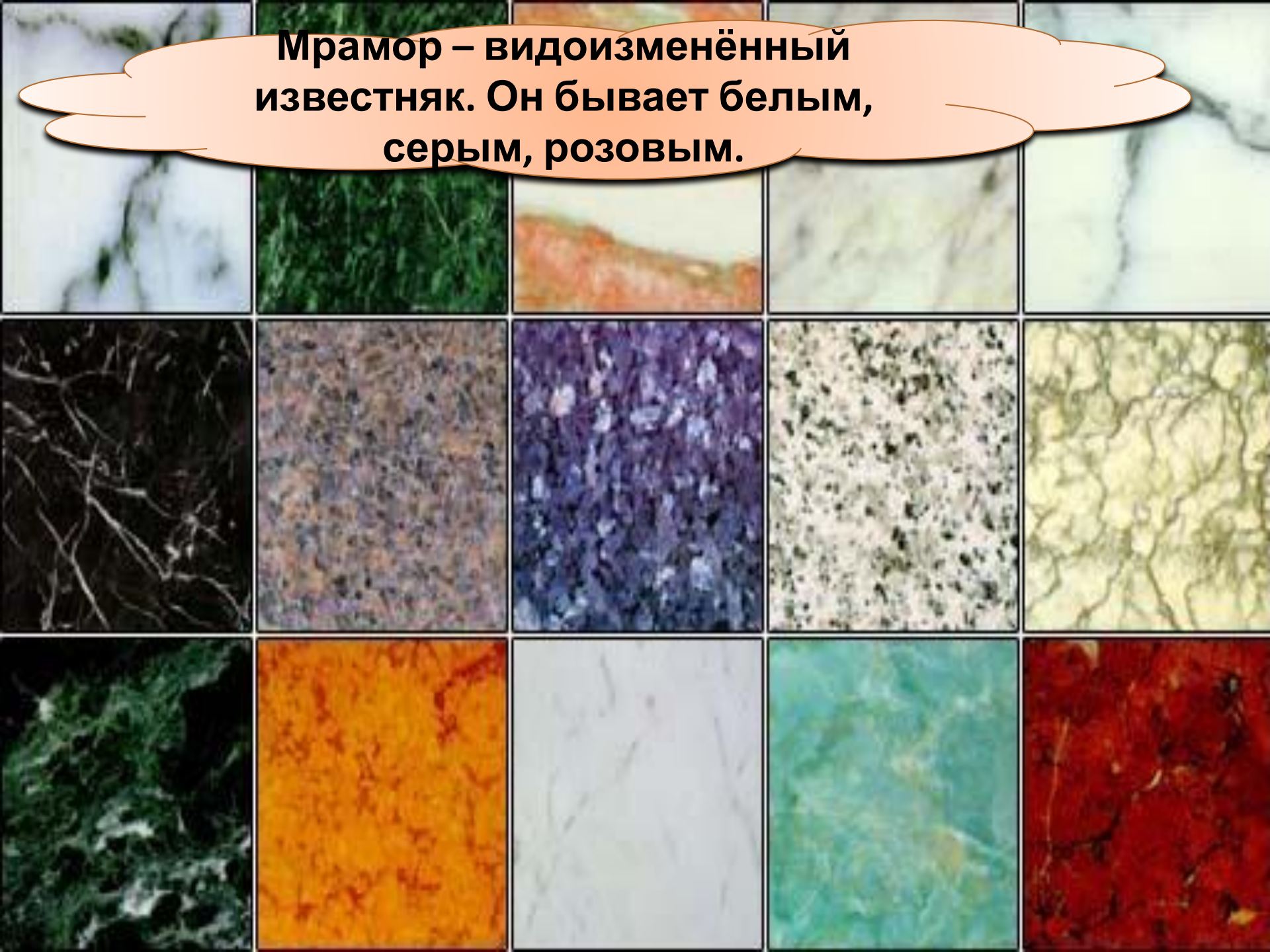


**Мел – это
разновидность
известняка.**





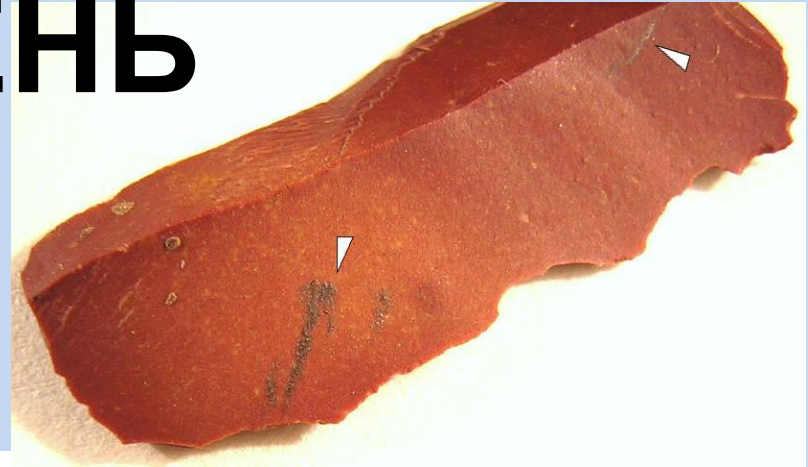
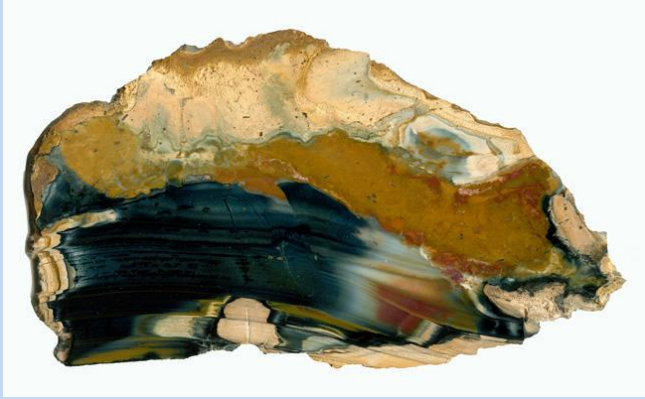
Мрамор – видоизменённый известняк. Он бывает белым, серым, розовым.



**Мрамором отделывают стены
вокзалов, метро, ступени
лестниц.**



КРЕМЕНЬ



КРЕМЕНЬ





**Из кремня
можно высекают
искры.**



М О Л О Д Ц Ы !

