

Стелли Росси 4 класс

Зубкова Л.А
Гимназия «Лаборатория Салахова»
2018

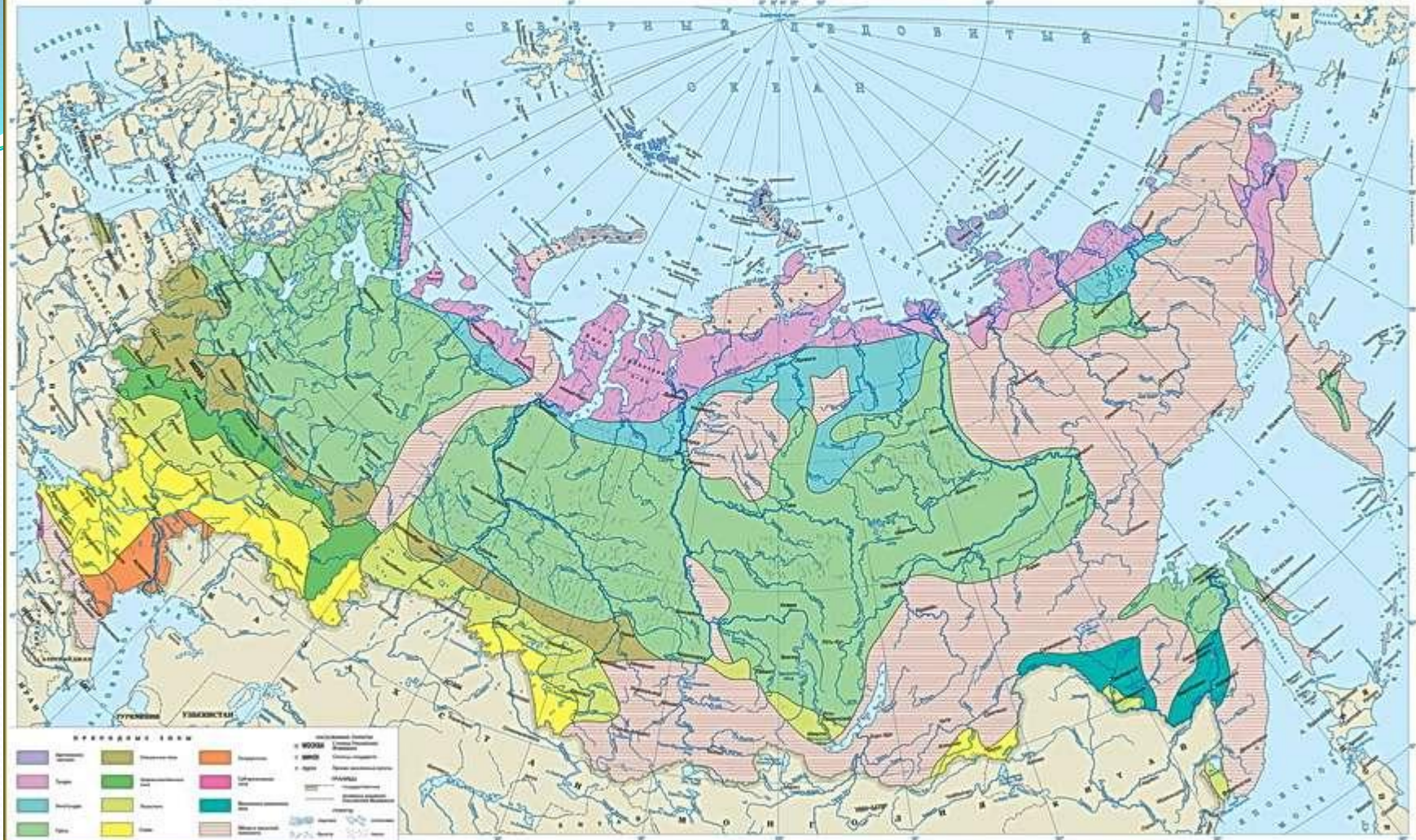
● Где располагается
зона степей
в России?





От западных границ России до Алтая.

В Краснодарском крае, нижнем Поволжье, на границах с Казахстаном и в Забайкалье.



- Степь расположена южнее лесостепи и севернее полупустынь.
- Задание: раскрась на контурной карте зону степей жёлтым цветом.

Лесостепь

Лесосте́пь — природная зона Северного полушария, характеризующиеся сочетанием лесных и степных участков.

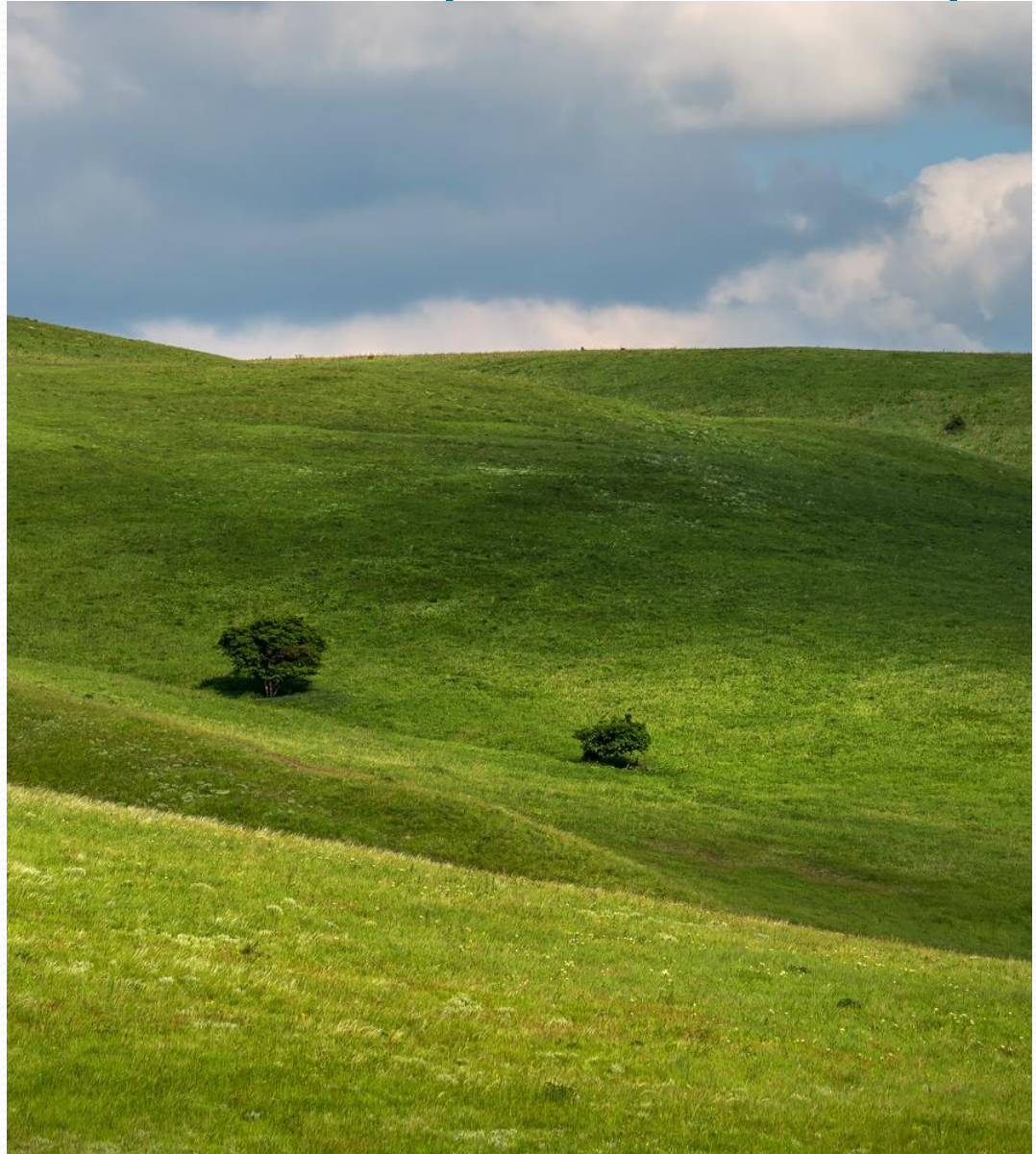


Какие формы рельефа преобладают в зоне степей



Степи в Ставропольском крае

- Поверхность степей равнинная, с холмами, оврагами и балками.



Ростовский государственный природный заповедник



● Почему в зоне степей климат теплее и суше, чем в зоне лесов или лесостепи?



● В зоне степей _____
находится выше на
_____, чем в зоне
смешанных лесов. Поэтому
_____ падают
на степную зону _____ и
сильнее _____ земную
поверхность

Какой климат в зоне степей?

Воспользуйтесь
графиком
на стр.76-77
учебника



● В степях лето длинное, солнечное, жаркое. Осадков выпадает мало



Осень теплая. Во второй половине
осени идут дожди.



Зима короткая, холодная,
малоснежная.





- Яркая и разноцветная степь ранней весной. Когда в почве еще достаточно влаги, появляются раннецветущие растения:

Весна наступает рано. Так как температура воздуха резко повышается, влага из почвы быстро испаряется



В степи дуют
сильные ветры.
Какую роль они
играют?



- Весной и летом горячие суховеи часто определяют засухи.
- Зимой холодные ветры вызывают метели и черные бури. Они разрушают плодородный слой
ПОЧВЫ

Растения

- В степной зоне растут травянистые растения. Деревья и кусты встречаются на берегах водоемов и в балках. Только там им хватает влаги.
- Запишите свои предположения о том, как растения и животные могут приспособиться к жизни в таких условиях.

Ирисы



Гиацинты



Тюльпаны



КРОКУСЫ



ПИОНЫ



ТИМЬЯН (чабрец)



ГОРИЦВЕТ



- До наступления жары растения отцветают и дают семена. их наземная часть отмирает. В почве остаются клубни, луковицы, корневища, где накапливаются питательные вещества. Благодаря этим веществам растения вырастут и расцветут следующей весной.

ГУСИНЫЙ ЛУК



Летом в степи появляются
полынь, типчак, ковыль.

- Выполните
задание:
стр.93



● В середине лета от жары начинают высыхать все растения. Ветер подхватывает их и катит клубами по степи, вытряхивая

созревшее
семена.

В эту пору степь
серая и
неприветливая



Выписываем названия ЖИВОТНЫХ

Сурки



Суслики

степной хорёк

- Большинство животных живет в норах.



Тушканчики

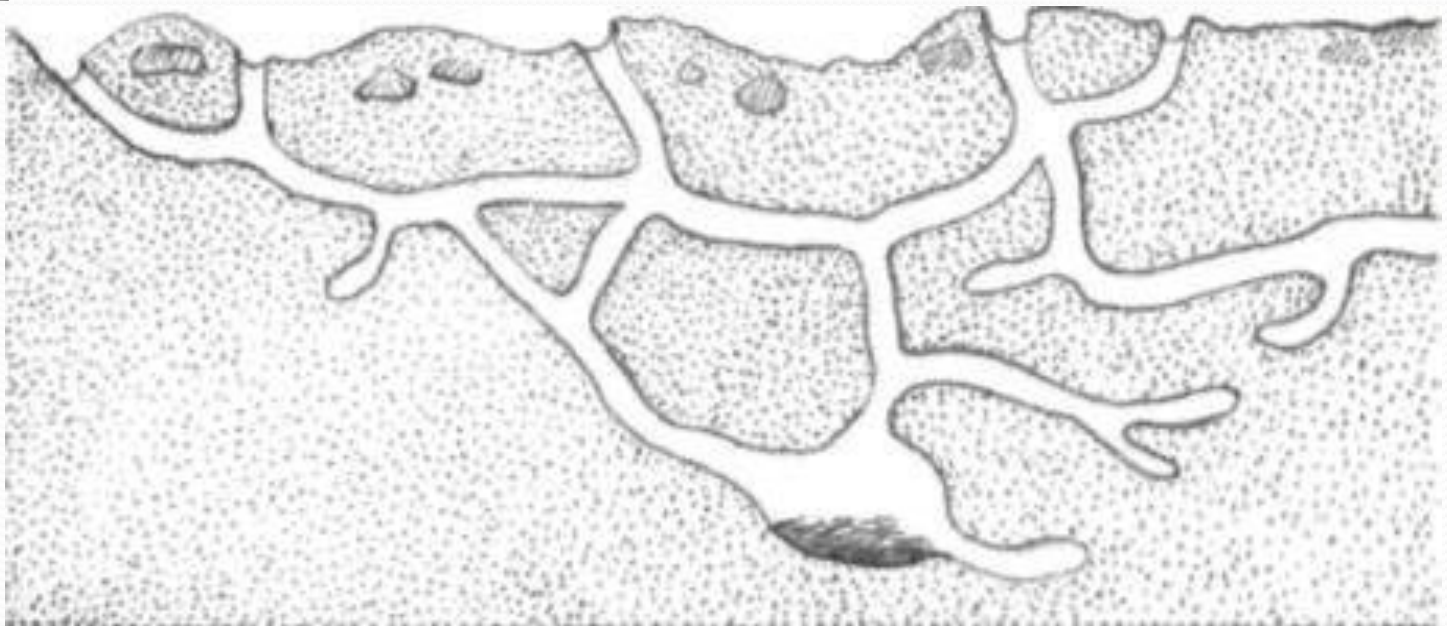


- В степной зоне беднее животный мир, чем в лесу. Почти все животные получили желто-серой окраски, которое делает их менее заметными среди пожелтевшей травы

Роят норы лисы, хорьки, барсы



- Для зверей норы является убежищем во время опасности и неблагоприятной погоды, местом рождения малышей. А для некоторых из них - местом зимнего сна или спячки, накопление запаса кормов.



В норах мелких зверей
селятся пресмыкающиеся, в
частности гадюка степная,
черепаха степная, ящерица
прыткая



гадюка степная



- Составьте цепи питания, используя фотографии и схемы на стр.92.

Если есть насекомые, значит есть кто?

Степь населяет невероятное количество насекомых. Влажным летом здесь летают надоедливые комары, слепни и некоторые виды оводов. В сухой степи обитают ктыри - насекомые, способные победить пчел, ос и жуков-скакунов. Эта среда обитания полна кузнечиками и муравьями.



Записываем названия птиц пустельга



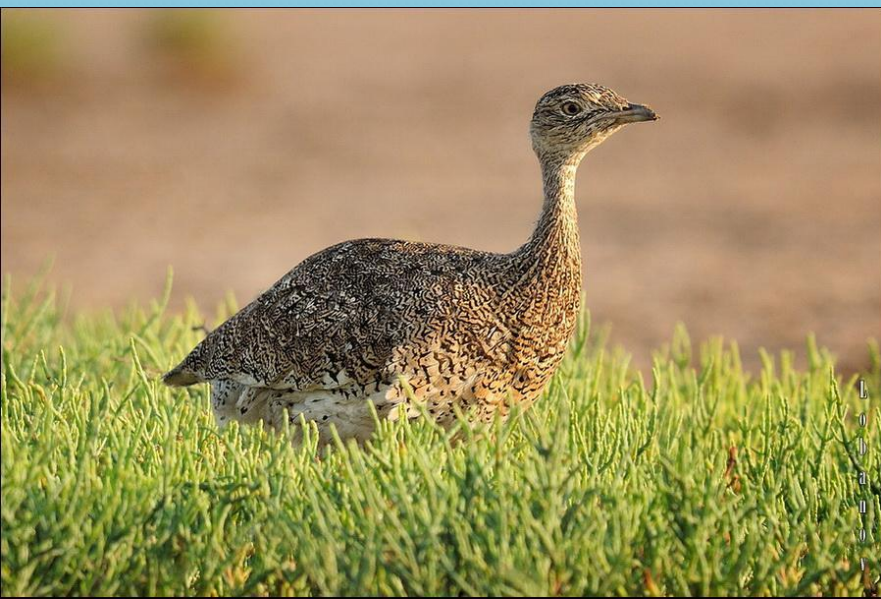


С ранней весны в степях слышно пение жаворонка степного.

- Подает голос и перепелка. Расхаживает редкая птица - журавль степной. Высоко в небе летают хищные птицы: орел степной, кобчик, лунь степной, пустельга. Они охотятся на грызунов и мелких птиц



Журавль-красавка



Продолжаем выписывать названия птиц. Стр.95-96

- Благодаря умению быстро бегать от врагов спасаются редкие степные птицы - дрофа, стрепет.



Домашнее задание:

1. «Что нужно знать» - пересказывать.
2. Найти в справочнике или Интернете информацию о том, какие экологические проблемы существуют в зоне степей.

СПАСИБО ЗА УРОК!