

ОКРУЖАЮЩИЙ МИР

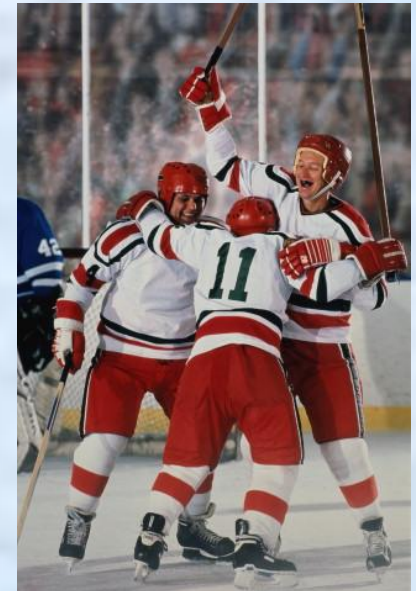
1 класс

Школа России



Куда нельзя пойти в спортивном костюме?

1. на спортивную площадку
2. на праздник
3. на урок физкультуры
4. на день рождения
5. на работу
6. в театр



Что относится к деловой форме одежды?

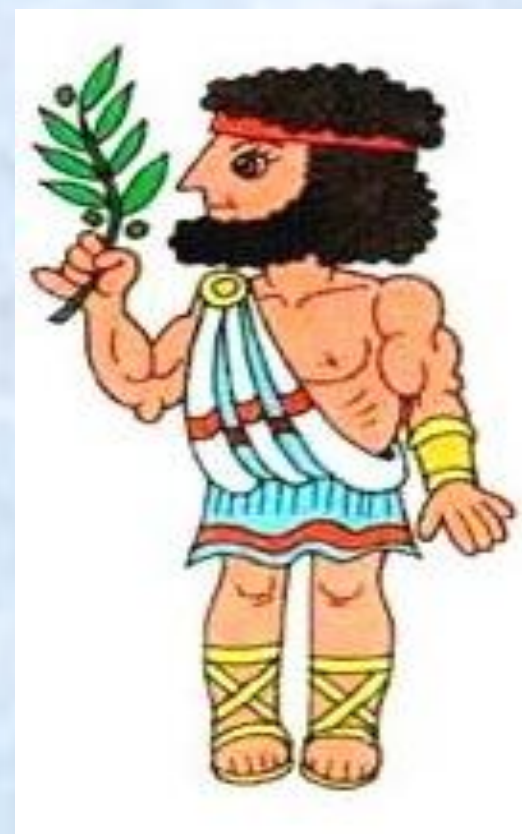
- джинсы
- толстовка
- кроссовки
- футболка
- брюки

- *спортивный костюм*
- *майка*
- *туфли*
- *шорты*
- *Рубашка*

- брюки
- кроссовки
- джемпер
- куртка
- ветровка

- жилетка
- брюки
- пиджак
- Рубашка
- галстук

На каком рисунке изображён самый древний вид одежды?



деловая



спортивная



специальная



рабочая



домашняя

Загадка

Этот конь не ест овса,

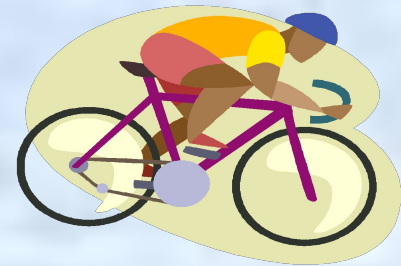
Вместо ног – два колеса.

Сядь верхом и мчись на нём,

Только лучше правь рулём.



Тема урока:



Когда изобрели велосипед?

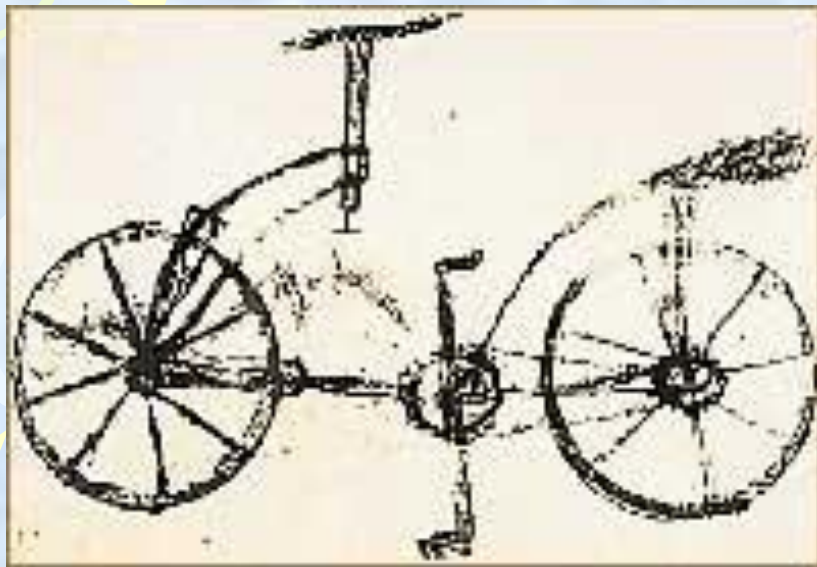


Из истории велосипеда



- Первые упоминания о велосипеде появились по разным данным в конце 15 - начале 16 веков. Есть основания полагать, что первый эскиз велосипеда был нарисован гениальным итальянским художником, учёным, изобретателем Леонардо да Винчи в конце 15 века.

Первый велосипед нарисовал ...

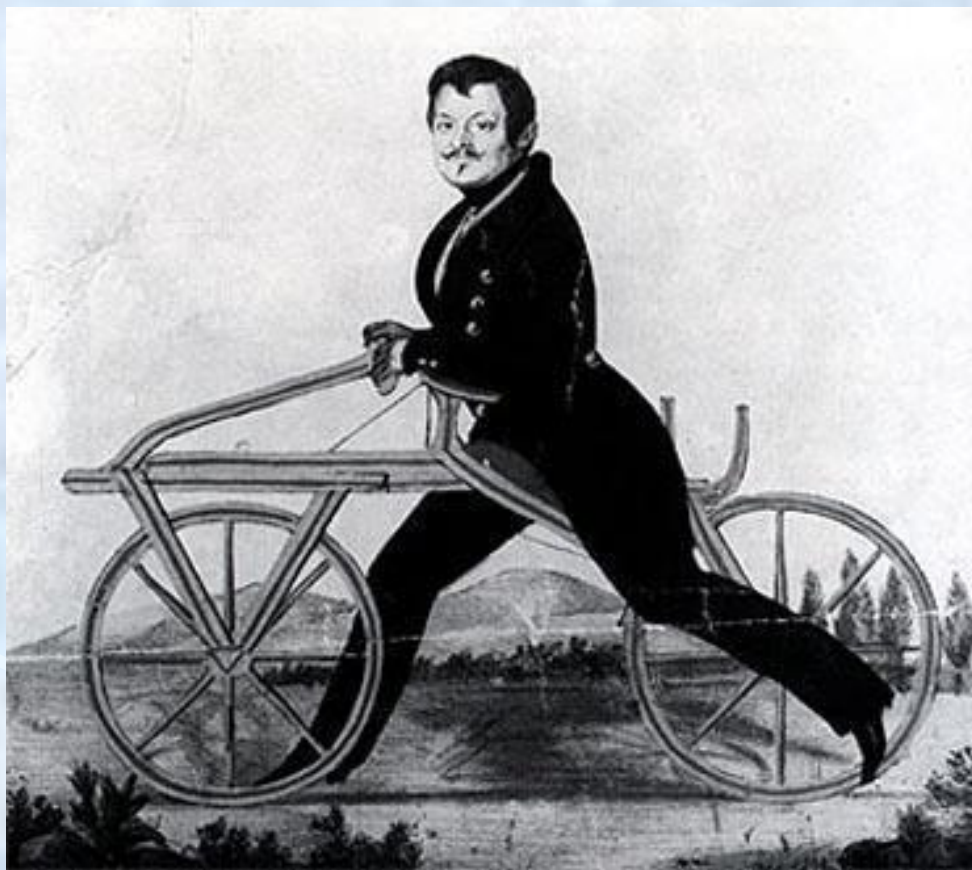


1495 год



Итальянский ученый Леонардо да Винчи

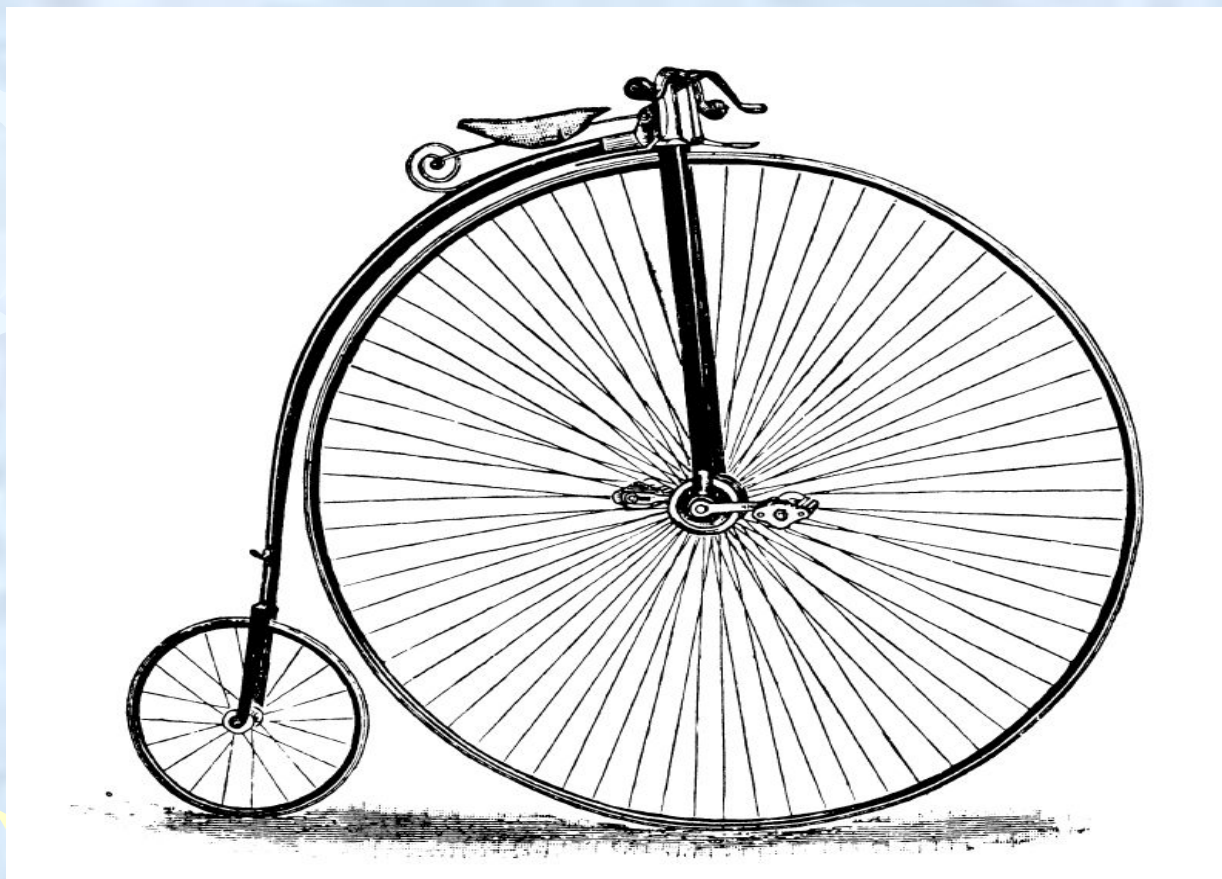
В 1817 году в Германии появился двухколёсный велосипед. Движение тяжёлой конструкции осуществлялось отталкиванием ногами от земли. Видимо поэтому и называли машину велосипедом, что означает «быстрая нога».




Деревянный велосипед – «быстрая нога или бегунок»




Следующим изобретением был «паук». Вместо деревянных колёс на этом велосипеде появились металлические обручи с большим количеством спиц. Металлические обручи покрывали резиновыми шинами. «Пауки» имели рычаги управления и педали.





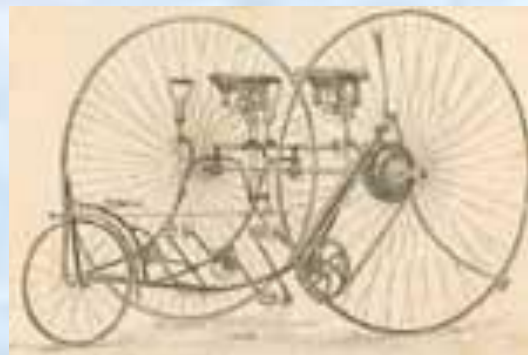
Массовый выпуск велосипедов с педалями был начат в **1867 году**.



Слово **велосипед** появилось благодаря французу Пьеру Мишно и было составлено из латинских слов **velocis-быстрый** и **pedis-ноги**



Развитие велосипеда



Проверь себя!

Назовите Части велосипеда



руль

сиденье(седло)

рама

переднее колесо

шина(покрышка)

педали

обод

ПОДПИШИТЕ ЧАСТИ ВЕЛОСИПЕДА:



ПРОВЕРКА:

седло

руль

рама

шина

спицы

обод

педали



**Руль держи, крути педали
И езжай в любые дали!**



А с какого возраста можно кататься на велосипеде по улицам и дорогам?

Где вам можно ездить на велосипеде?

Ура!
Я,
еду!



Разрешается с

14 лет



Посмотрите на знаки. Кто знает -что они обозначают?



**Разрешающий знак
(то место , где можно ехать)**

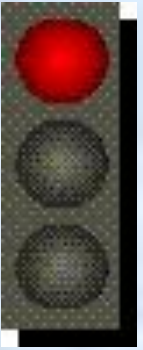
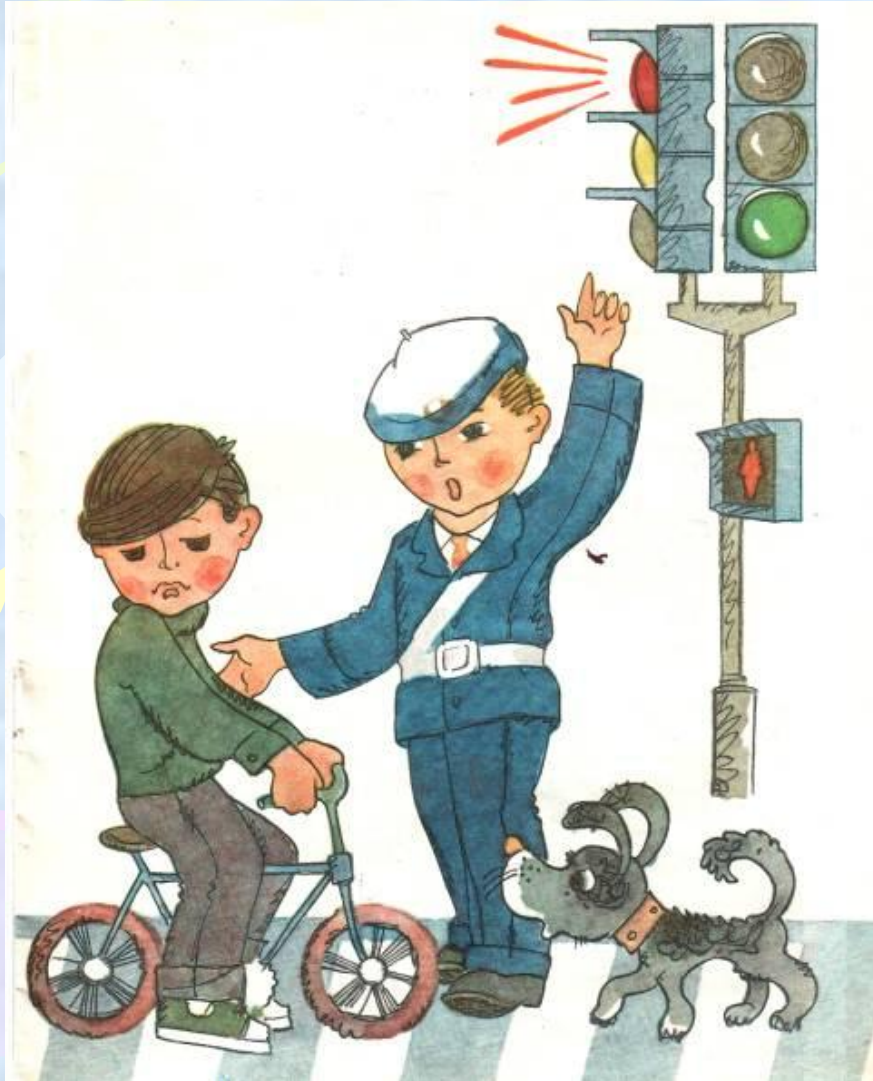


Запрещающий знак

**Велосипед на синем диске –
Катайтесь, велосипедисты!**



**Вот красный круг,
а в нём машина,
Трактор иль велосипед,
Иль прицеп к машине
длинный,
Им проезда вовсе нет!**



Самый строгий –
красный свет.
Если он горит,
Стоп! Дороги дальше
нет,
Путь для всех закрыт.

ПРАВИЛА УПРАВЛЕНИЯ ВЕЛОСИПЕДОМ

ПРАВИЛО 1: Детям запрещается перевозить на велосипеде пассажиров.

ПРАВИЛО 2: Велосипедисту запрещается двигаться не держась за руль и (или) не ставя ноги на педали.

ПРАВИЛО 3: При движении на велосипеде в темное время суток на велосипеде должны быть включены: спереди — фара белого цвета, сзади — фонарь красного цвета.

Велосипедист должен одеть защитный шлем и световозвращающие элементы (жилет, браслеты, повязки и др.).



ПРАВИЛО 1

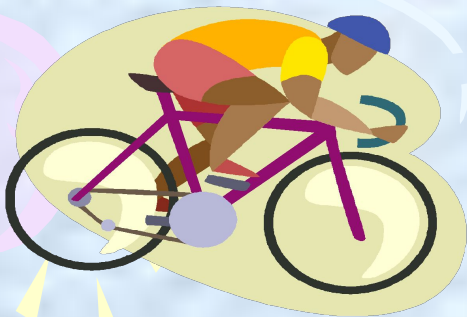


ПРАВИЛО 3

ПРАВИЛО 2

Что узнали на уроке ?

- С какого возраста можно кататься на велосипеде?
- Где можно ездить на велосипеде?
- Какие правила дорожного движения вы, знаете?



ВИДЫ ВЕЛОСИПЕДОВ



спортивный



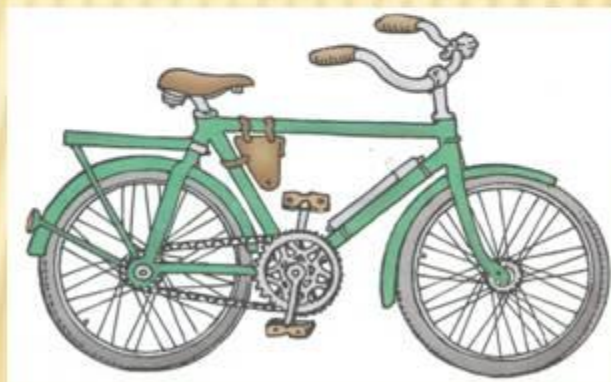
туристический



горный



цирковой



шоссейный



тандем

Молодцы,



ребята !