

# Леса России

МБОУ Одинцовская СОШ №3  
учитель Е.В. Кустова

A wide-angle photograph of a dense evergreen forest, likely a taiga. The foreground is filled with tall, vibrant green coniferous trees. The middle ground shows a thick canopy of similar trees, and the background consists of rolling hills and mountains shrouded in a soft, white mist or fog, creating a sense of depth and atmosphere. The overall color palette is dominated by various shades of green and white.

# Тайга – хвойный лес

# Природные условия:

1. Зима холодная, лето теплее чем в тундре.
2. Хвойные деревья не требовательны к теплу.
3. Листья у них – всегда зеленые хвоинки.
4. Это мощные деревья с развитой корневой системой.



A photograph of a dense forest with tall, slender trees and a lush green undergrowth. The text is overlaid in the center of the image.

# Смешанные и широколиственные леса

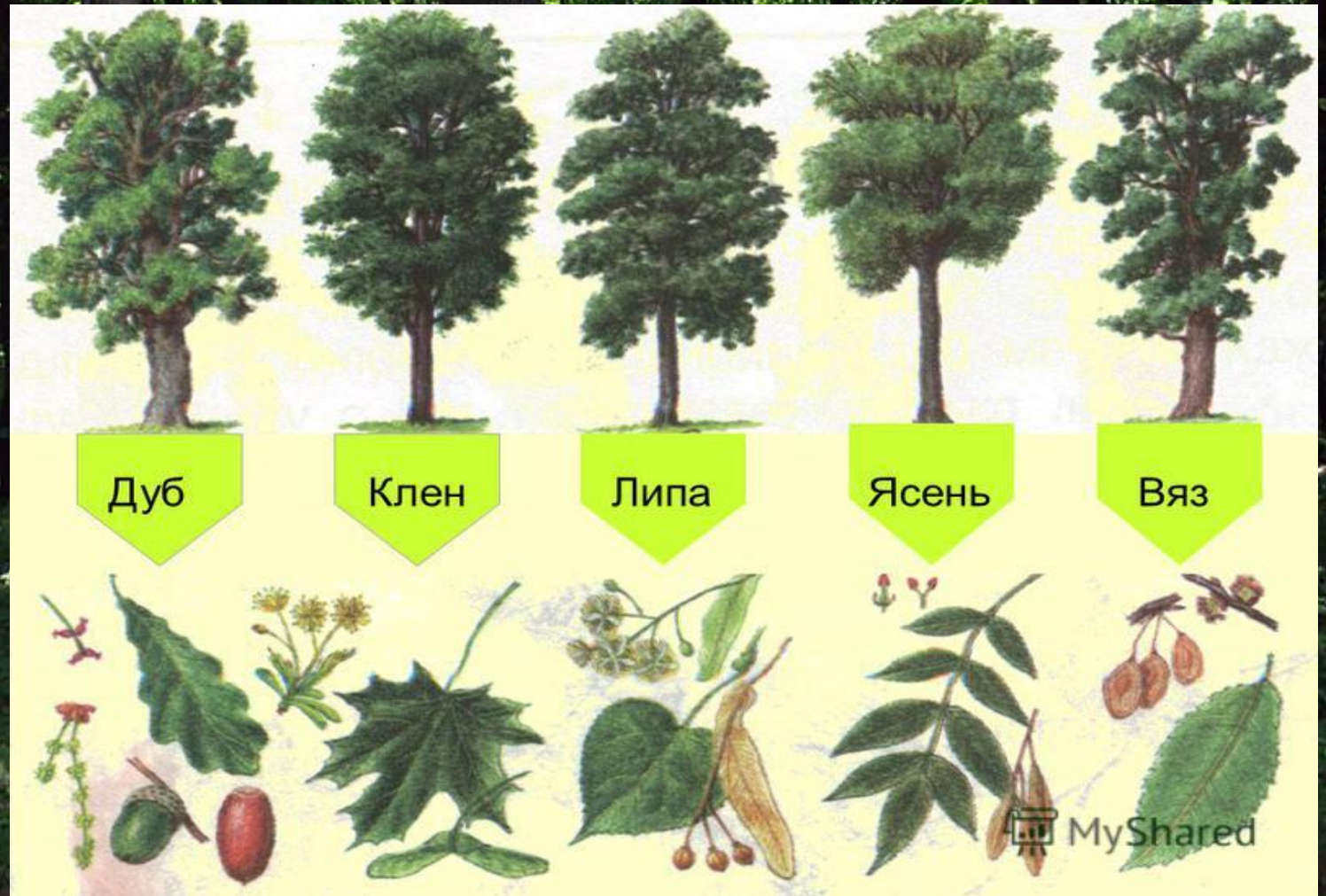
# Природные условия:

1. Приходят к югу на смену тайге.
2. Зима в таком лесу мягче.
3. У лиственных деревьев не крупные листья, которые они сбрасывают на зиму.



# Ближе к югу становится теплее и смешанные леса сменяются широколиственными

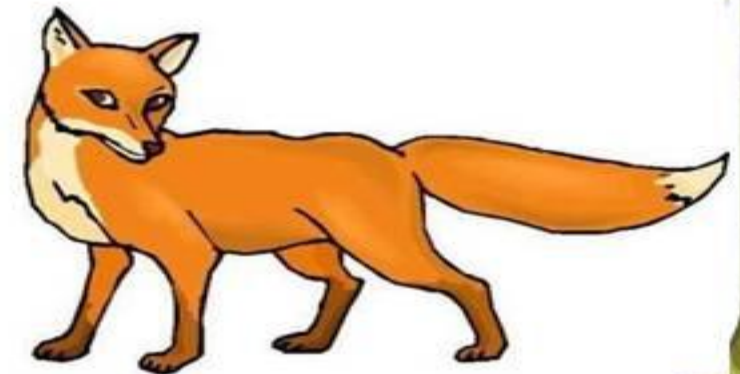
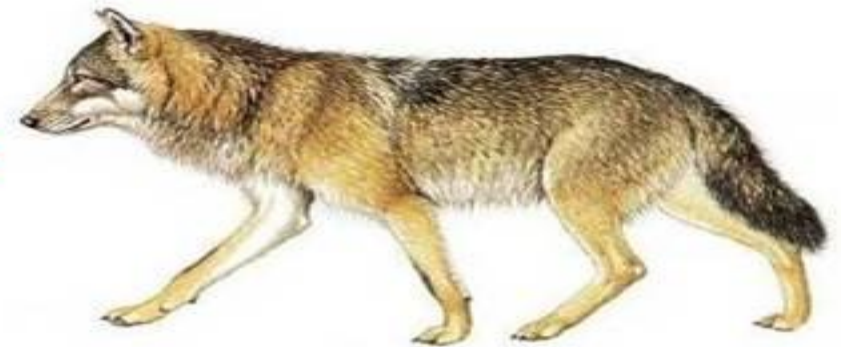
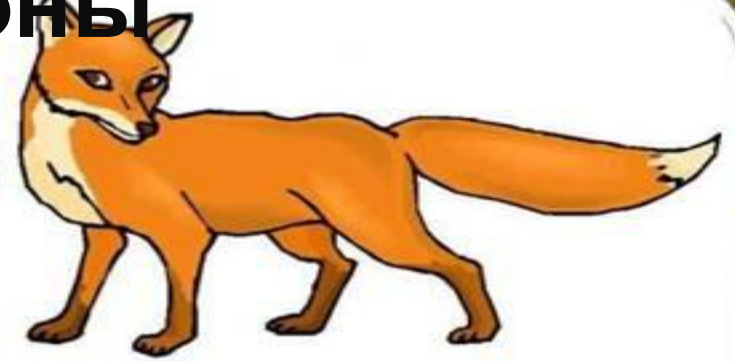
1. Теплолюбивые деревья, поэтому у них крупные листья.
2. На зиму сбрасывают листья.
3. Размножаются семенами.



# Животный мир лесной зоны



# Цепи питания лесной зоны





A photograph of a dense forest with tall, thin trees and vibrant green foliage. A dirt path winds through the center of the forest, leading the eye into the distance. The lighting is bright, suggesting a sunny day, and the overall atmosphere is peaceful and natural.

**Итог урока:**  
**Какие леса образуют  
лесную зону?**

**Тайга, смешанный лес и  
широколиственный лес**

A photograph of a forest in autumn. The ground is covered in fallen orange and brown leaves. Sunlight filters through the trees, creating a warm, golden glow. The text "Спасибо за внимание!" is overlaid in the center in a large, white, sans-serif font.

**Спасибо за  
внимание!**