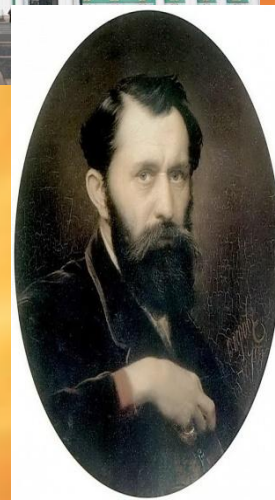
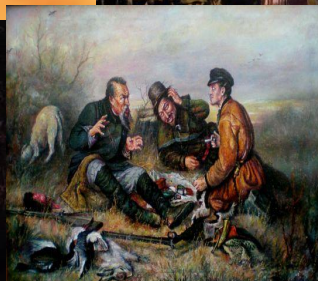
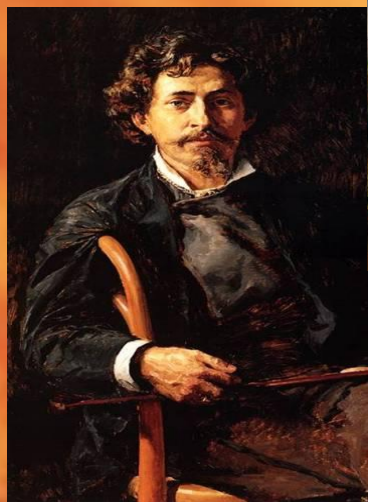
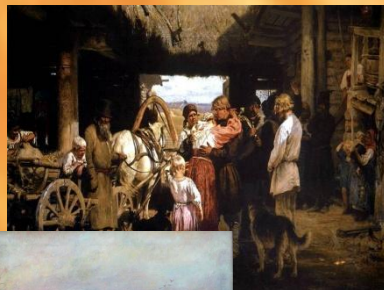
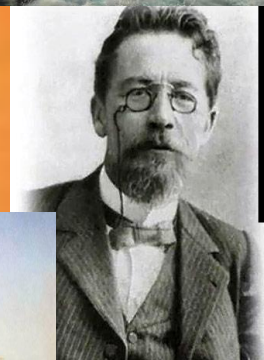
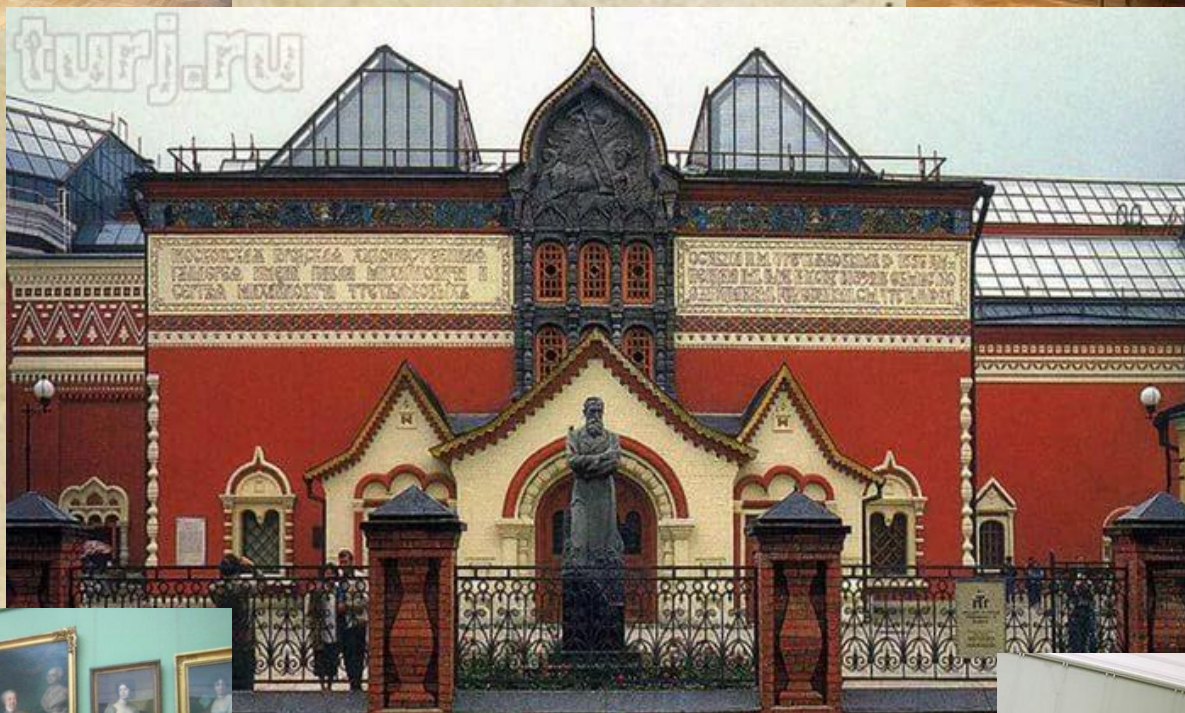
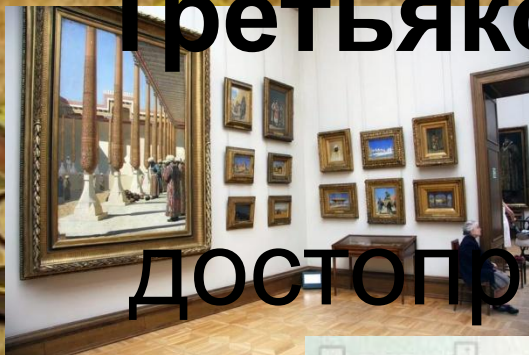


Сквозь волнистые туманы
Пробирается луна,
На печальные поляны
Льет печально свет она.
По дороге зимней, скучной
Тройка борзая бежит,
Колокольчик однозвучный
Утомительно гремит.
А.С. Пушкин



Расцвет изобразительно го искусства и литературы

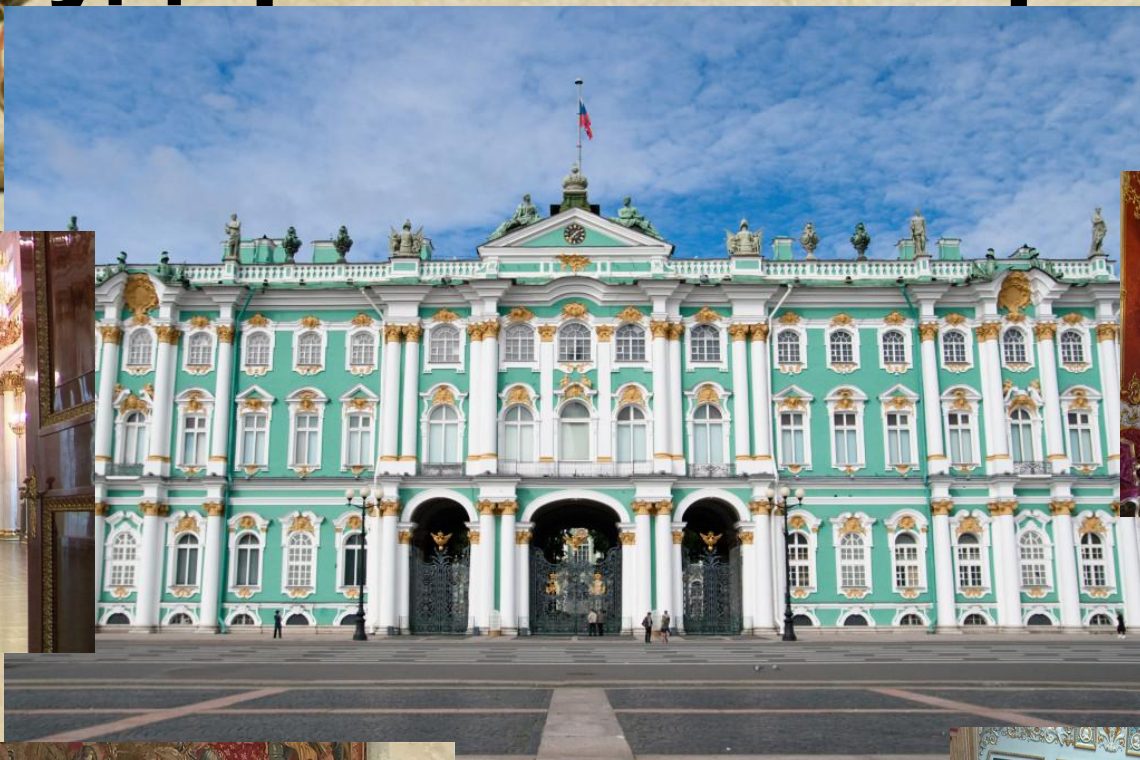
Третьяковская галерея в Москве - мировая достопримечательность России.



Государственный музей изобразительных искусств им. А.С. Пушкина в Москве



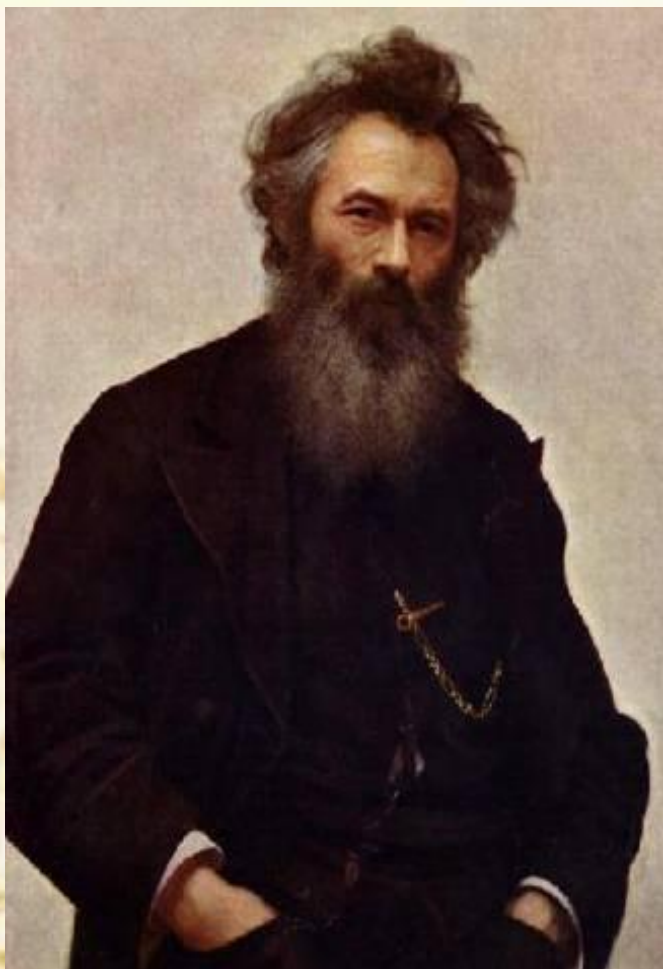
Государственный Эрмитаж.

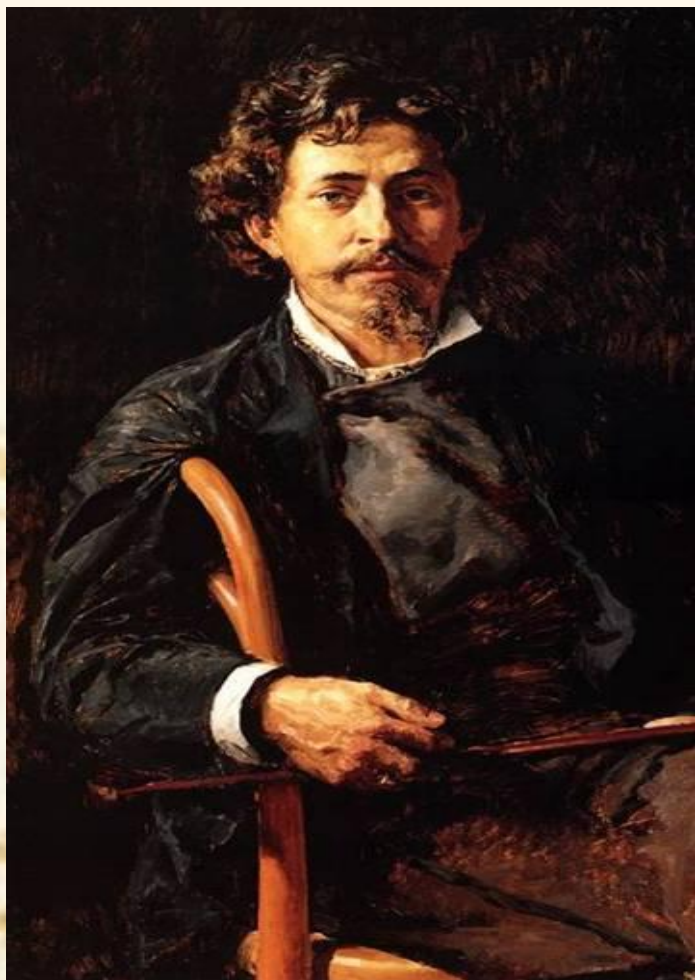


Русский музей



Шишкин Иван Иванович





Репин Илья Ефимович

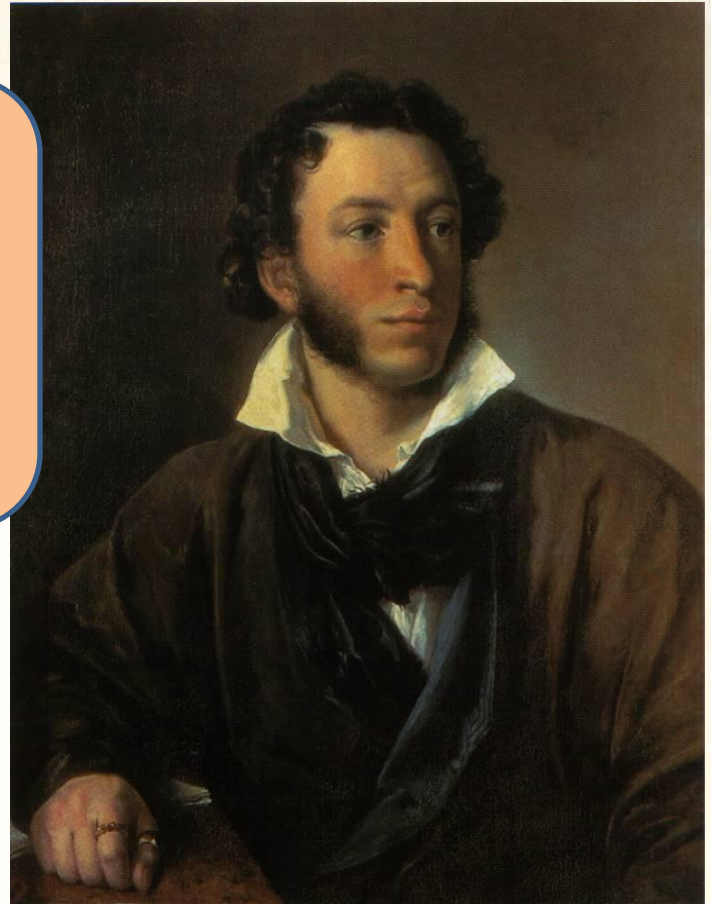




Перов Василий Григорьевич



**Александр
р
Сергееви
ч Пушкин**



The background features a decorative gold and cream damask pattern. On the left, a white scroll is partially unrolled, with a quill pen resting on it. The quill has a dark blue and brown tip. The entire scene is framed by a gold border with leaf-like motifs at the bottom corners.

АНТОН Павлови ч Чехов

