

# СЕМЕЙСТВО ЗЛАКИ (МЯТЛИКОВЫЕ)





# ЧТО ТАКОЕ ЗЛАКОВЫЕ РАСТЕНИЯ

- Злаки – это однодольные; основные пищевые (хлебные) растения.
- К злакам относятся: пшеница, рожь, ячмень, овёс, кукуруза, просо, сорго.

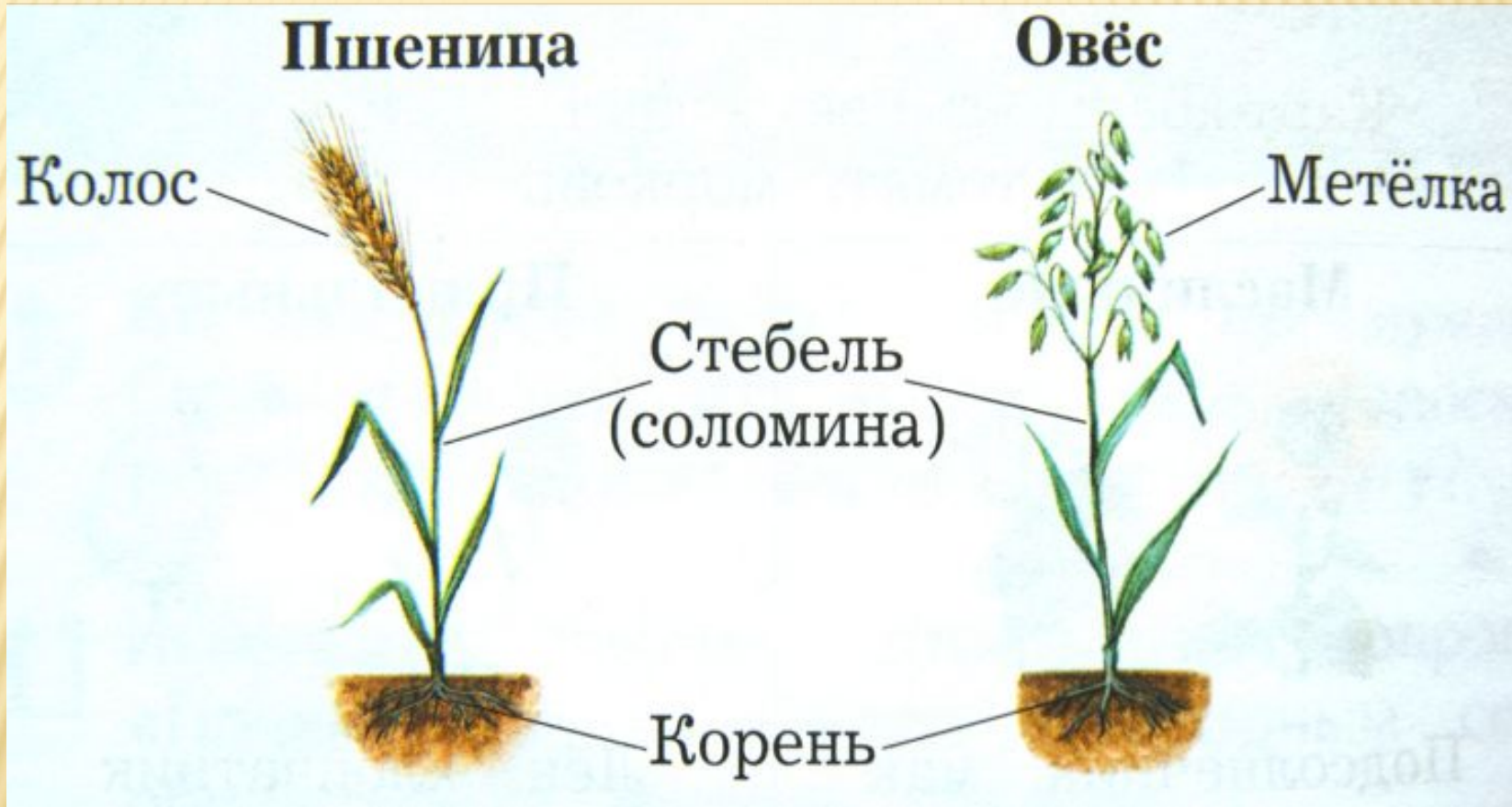




Преобладающе  
е число видов у  
семейства  
злаков – травы,  
но есть  
кустарниковые  
и древесные  
растения.



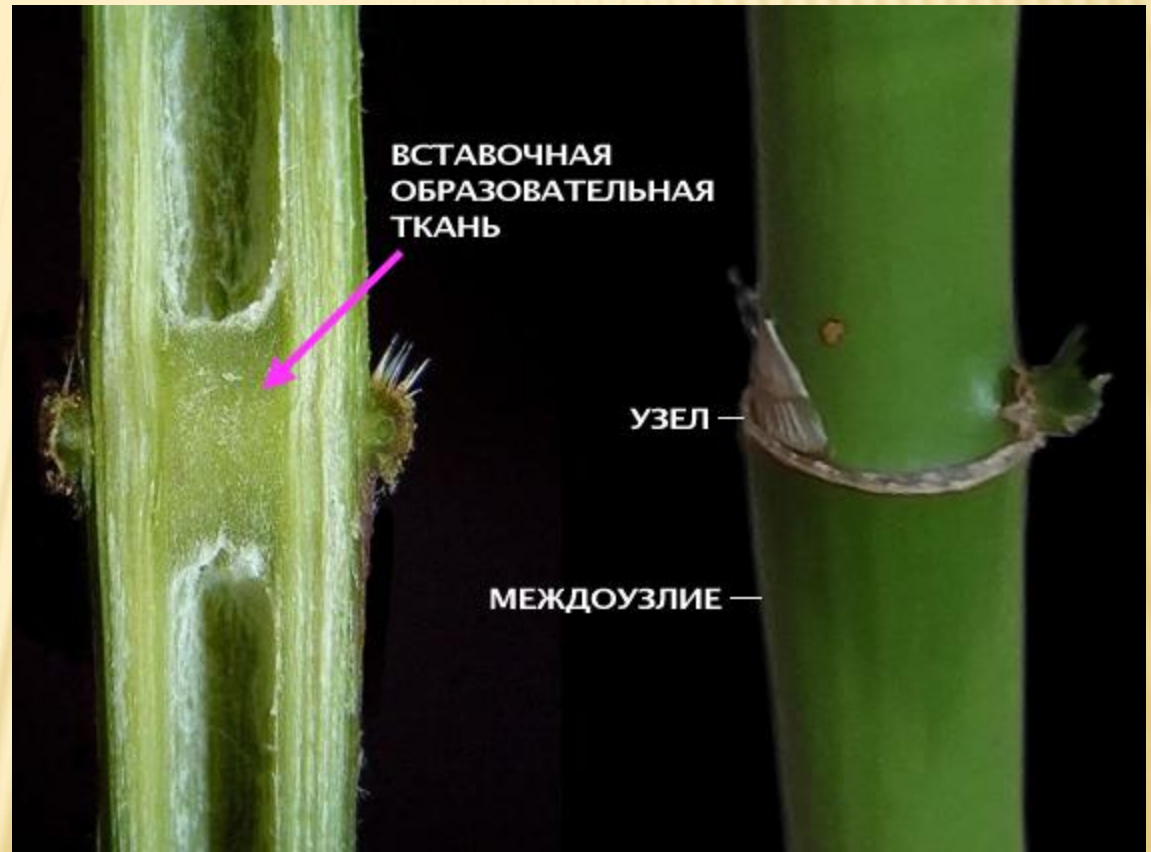
# СТРОЕНИЕ





# ПОБЕГ: СТЕБЕЛЬ

- У злаков есть особый членистый стебель, полный внутри, с хорошо развитыми узлами. Его называют соломиной.



# ПОБЕГ: ЛИСТЬЯ

---

- Листья линейные, с влагалищем которое охватывает стебель целиком, обеспечивая его прочность в местах, где идёт нарастание стебля соломины в длину.





# ПОБЕГ: КОРЕНЬ

- Корни у злаков обычно тонкие, нитевидные, образуют мочковатую корневую систему.



# ЦВЕТКИ

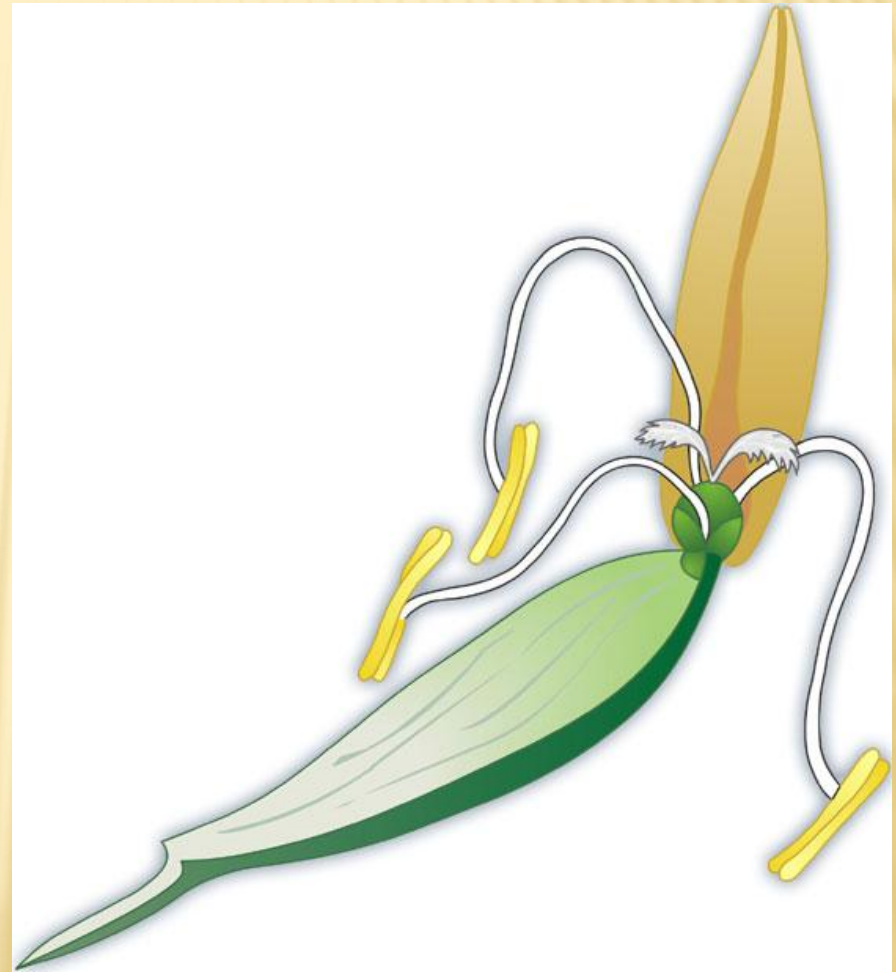
- Цветки злаков мелкие, собраны в соцветия – колоски, из которых образуются простые (початок) и сложные (колос, султан, метёлка) соцветия.





# СТРОЕНИЕ ЦВЕТКА

- Каждый цветок состоит из 2 цветковых чешуек. Одна из них более крупная и может быть вытянута в длинную ость. Имеется 3 тычинки с крупными пыльниками на длинных тонких тычиночных нитях и 1 пестик с двойным перистым рыльцем.



# ВЕТВЛЕНИЕ

---

Почти все представители злаков ветвятся только путём кущения, т. е. ветвление происходит в самом основании побегов. Многие при этом образуют рыхлую или плотную дернину – поверхностный слой почвы.





# ВЕГЕТАТИВНОЕ РАЗМНОЖЕНИЕ

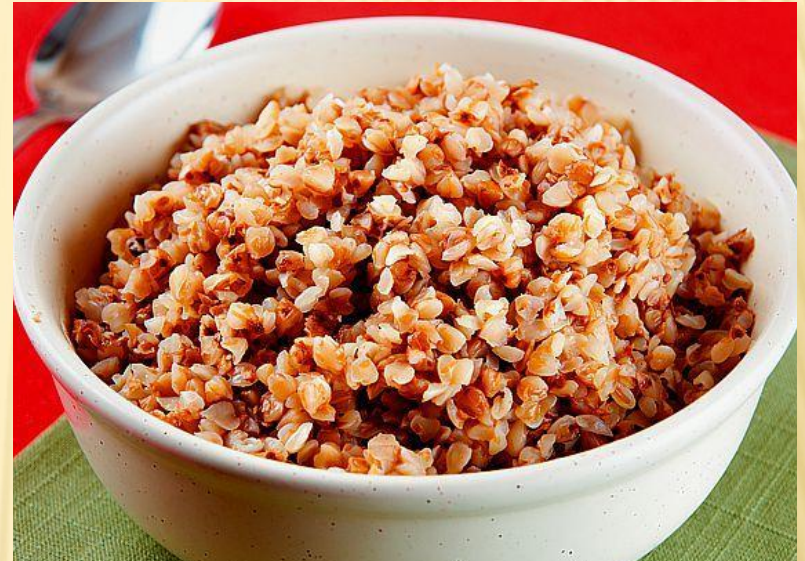
Помимо семенного размножения, у злаков широко представлено вегетативное размножение корневищами и их частями, стелющимися и укореняющимися в узлах надземными побегами и ваводковыми почками, сформировавшимися в колосках.





# РОЛЬ В ЖИЗНИ ЛЮДЕЙ

- Роль злаков в жизни людей исключительна, так как они являются основным растительным пищевым продуктом, содержащим белок. Велико их и в природе как пастбищных трав, служащих ценным кормом для всех травоядных





**СПАСИБО ЗА  
ВНИМАНИЕ!**

---