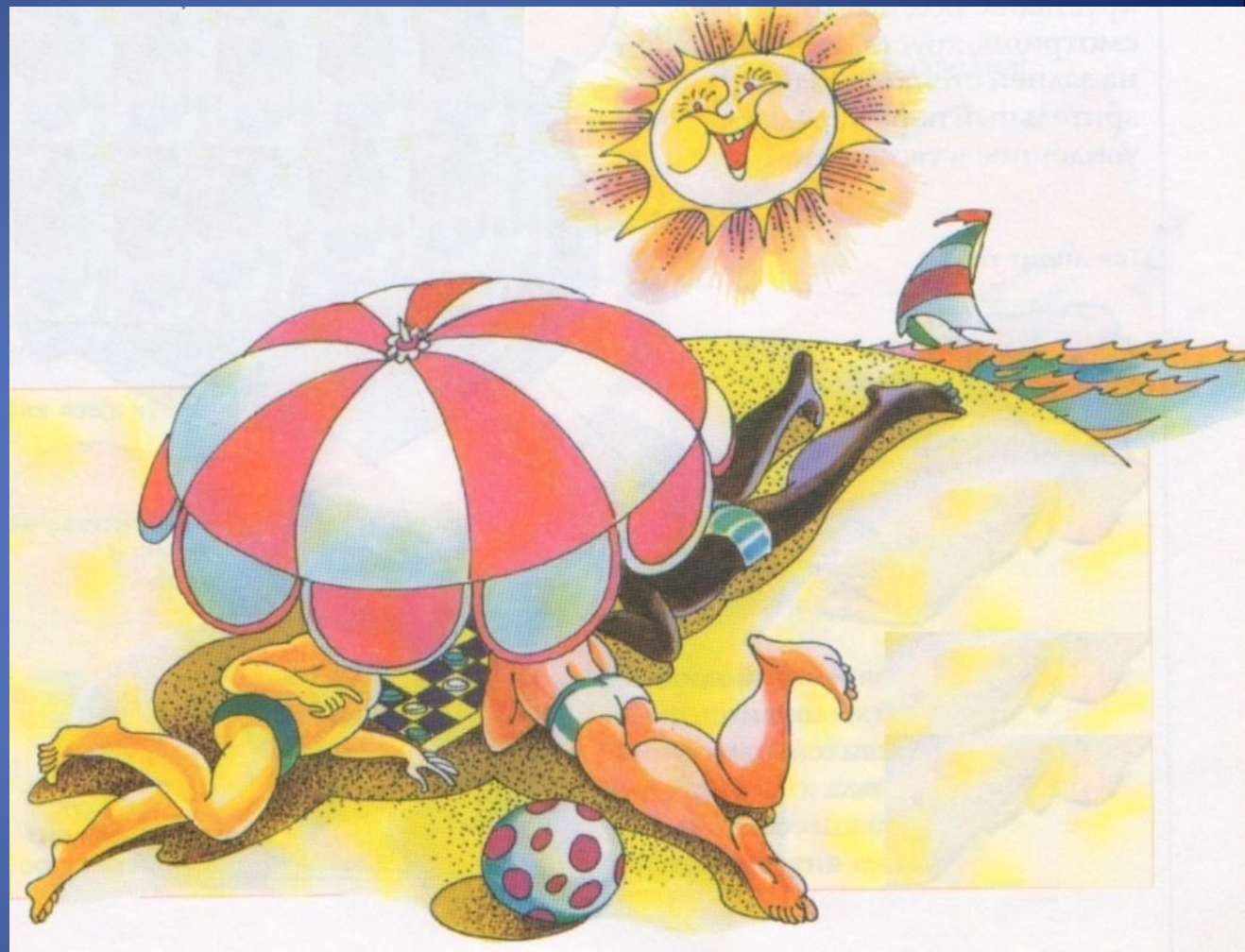


Надёжная  
защита организма.

**Кожа - это прочная  
эластичная  
оболочка, надёжно  
защищающая организм  
от негативных внешних  
воздействий.**

Цвет кожи  
человека  
определяет  
пигмент  
меланин. Его  
концентрация  
дает  
специфичес-  
кий окрас от  
бледно-  
розового до  
темно-  
коричневого.



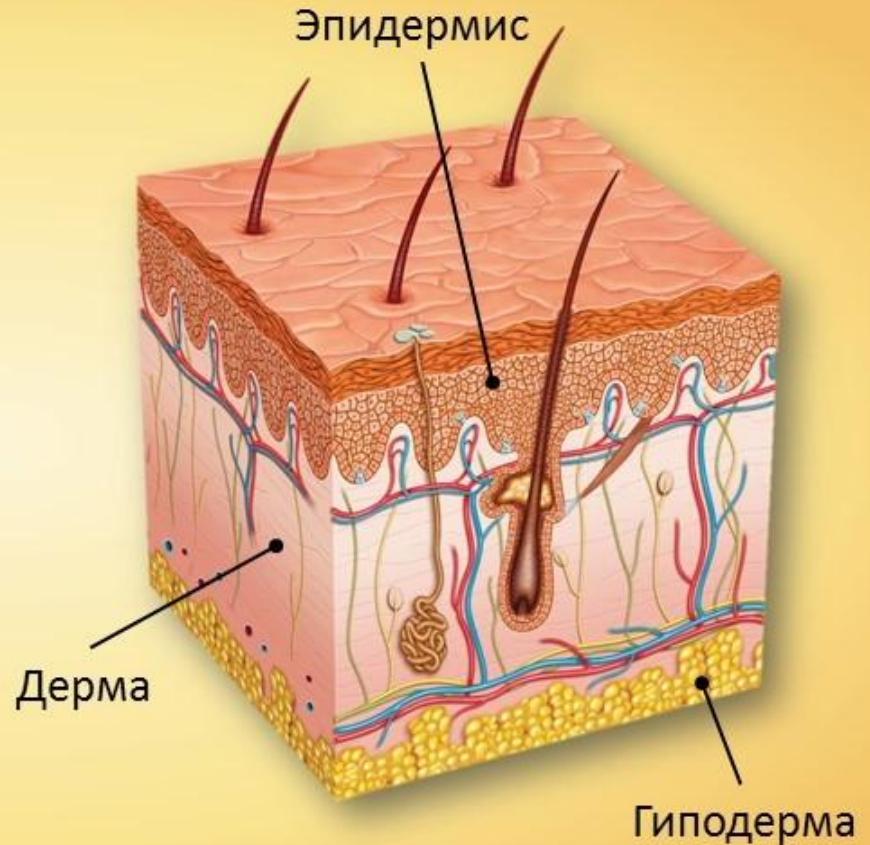
# Строение кожи.

## Слои кожи

Внешний слой —  
эпидермис

Внутренний слой —  
дерма

Подкожная основа —  
гиподерма





Чистота –  
залог здоровья!





# Ушиб



# Обмороживание



# ОЖОГ





Из скольких слоёв  
состоит кожа?

а) 5

б) 3

в) 2

# Кожа — это ...

- а) наружный покров человека;
- б) внутренний орган;
- в) это обёртка человека

Можно ли кожу  
назвать органом  
дыхания?

а) нет

д) да

г) не знаю

Благодаря чему кожа  
всегда мягкая?

ж) потовым железам

т) порам

м) сальным железам



Пот выделяется,  
когда человеку...

з) холодно

и) просто так

л) жарко

# Всю кожу надо

## МЫТЬ...

- o) не реже 1 раза в неделю
- p) утром и вечером
- e) можно и не мыть

Может ли человек  
обойтись без кожи?

н) конечно

ы) нет

ю) может быть

Молодцы!

