

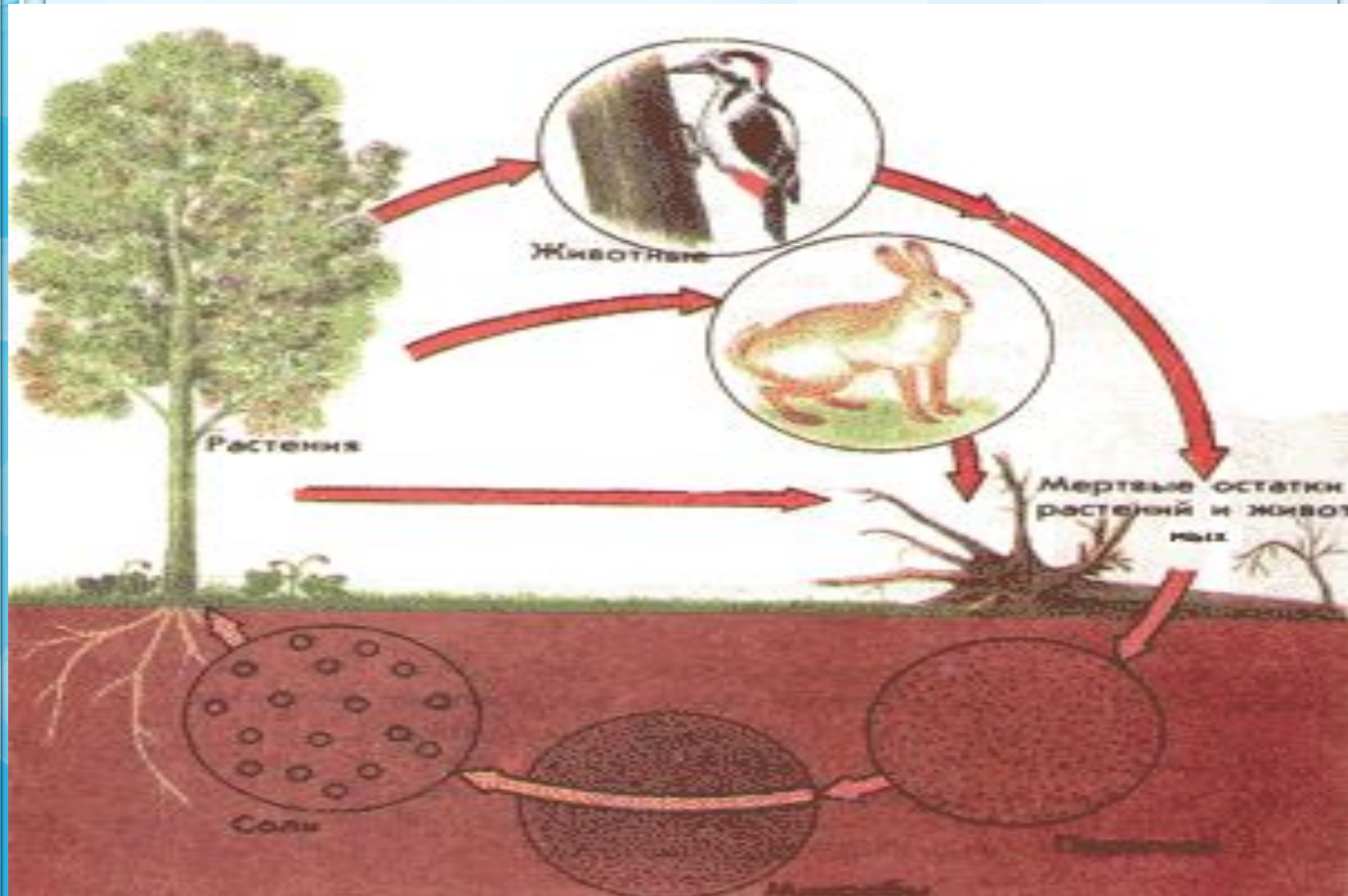
УРОК 42

«ПОЧВА И ЕЁ СОСТАВ»

Презентация составлена по материалам
ИНТЕРНЕТА учителем начальных классов
МБОУ «СОШ №24» г. Кемерово
Аксёновой В.Я.



Образование почвы



Работа с учебником с.35





ПОЧВА И ЕЁ СОСТАВ

(Шестое заседание клуба)

Что имеют в виду, когда говорят: «плодородный слой»?



Исследуем состав почвы

Опыт №1

-Рассмотрите
почву под лупой.
- Что вы увидели?
**-Какой вывод
можно сделать?**



В почве есть остатки корешков и листьев растений, части тел насекомых, червей и других мелких животных.



Исследуем состав почвы

Опыт №2

Возьмите стакан с
водой и бросьте в
него комочек почвы.

-Что вы увидели?
**-Какой вывод можно
сделать?**



В почве есть воздух.



Исследуем состав почвы

Опыт № 3

В стакан с почвой заранее
налили воды.
Потом несколько капель
поместим на стекло и
подержим над огнем.
Вода испарилась, а на
стекле остался белый налет.



В почве содержатся минеральные соли, которые растворяются в воде

Исследуем состав почвы

Опыт № 4

-Немного почвы
нагреем на огне.
-Над почвой подержим
холодное стекло.
Оно запотело.



В почве в есть вода



Исследуем состав почвы

Опыт № 5

-Продолжим
нагревать почву
дальше.

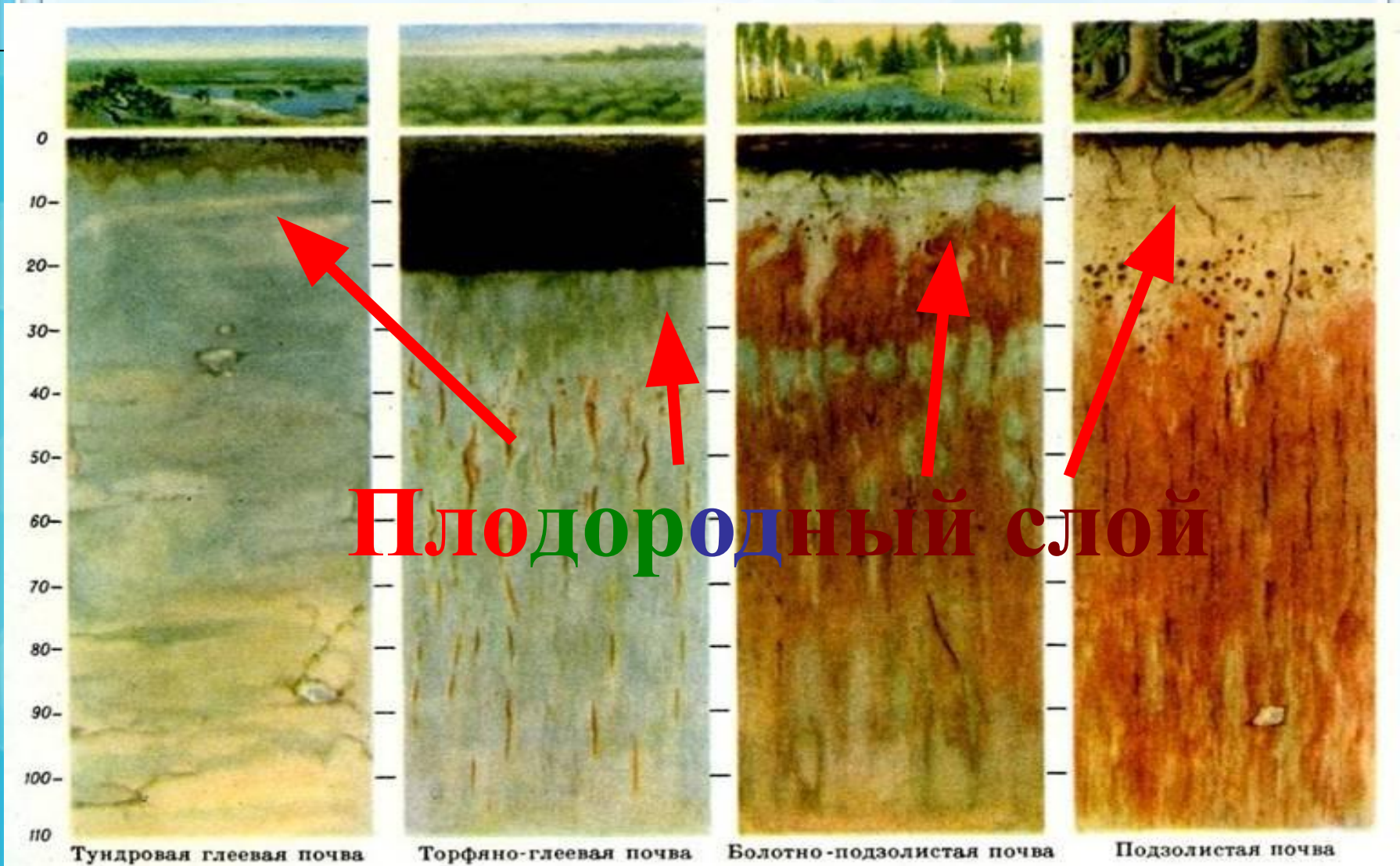
-**Что вы видите и
чувствуете?**

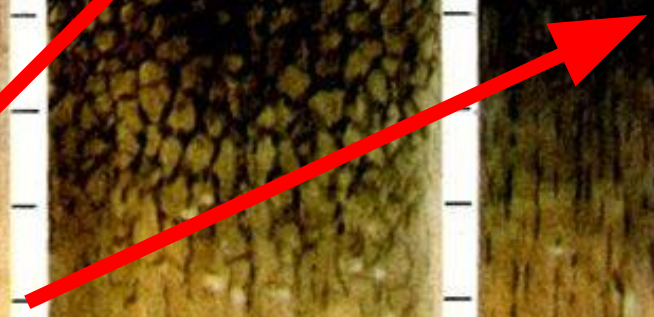
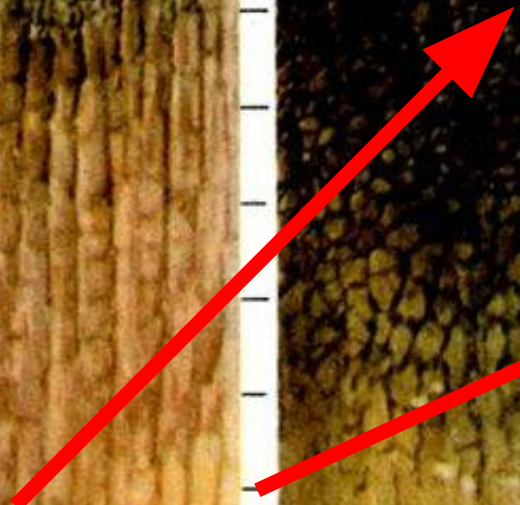
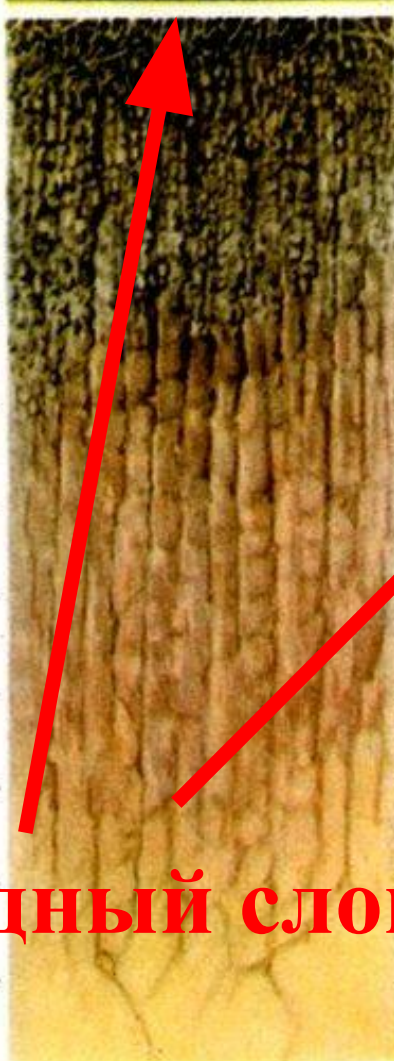
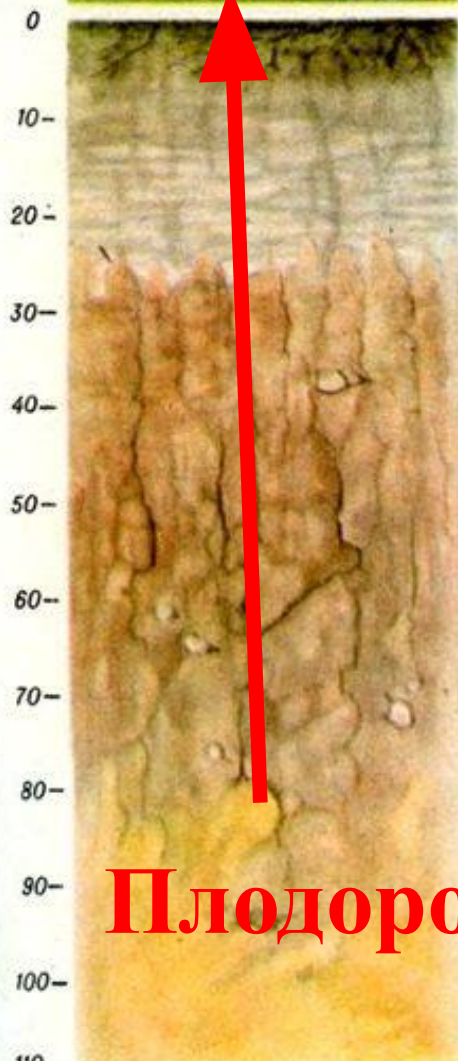


*Появился лёгкий дымок. Мы
почувствовали неприятный запах!*

Это сгорает перегной, который образовался из остатков растений и животных. Он придает почве темный цвет.

Плодородие почвы зависит от количества в ней гумуса.





Плодородный слой

Дерново-подзолистая почва

Серая лесная почва

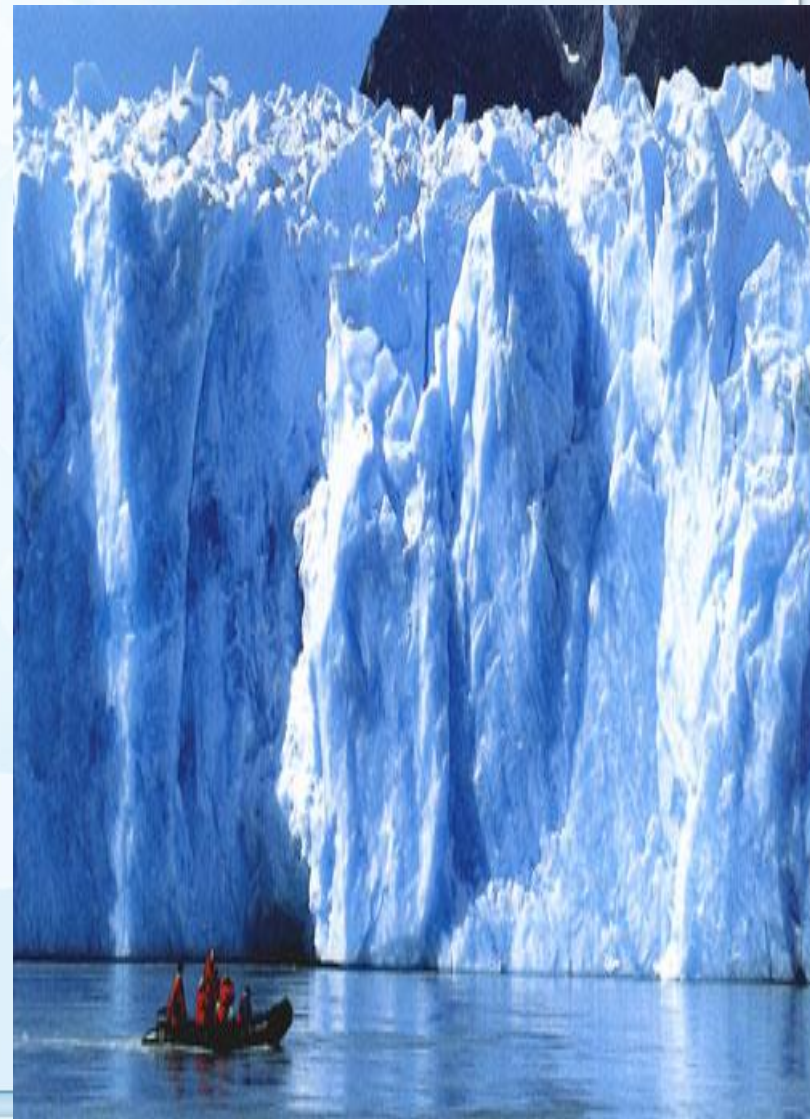
Чернозём

Лугово-чернозёмная почва

Скалы бесплодных земель Бисти, США.



Антарктида



Исследуем состав почвы

Опыт № 6

- В стакан с водой
добавим немного
прокалённой земли.
- Размешаем и дадим
отстояться.
На дне стакана осел
песок, а поверх него
глина.



В почве находятся: песок, глина.

минеральные соли

воздух

песок, глина

состав почвы

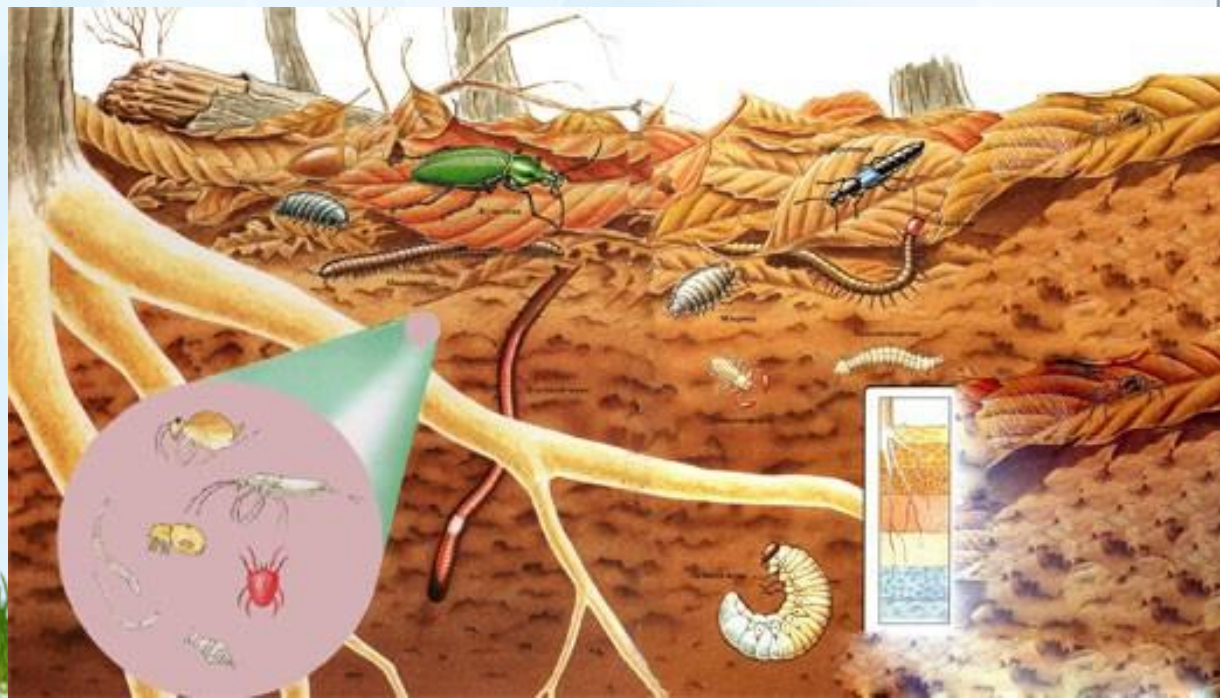
остатки растений и животных

вода

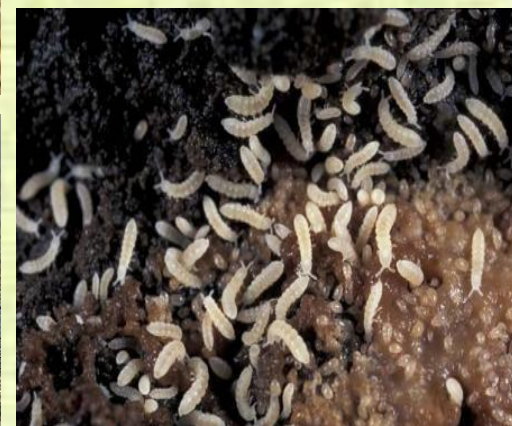
живые организмы



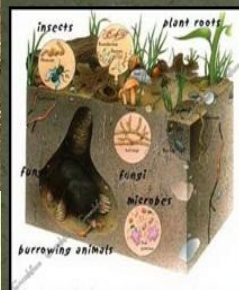
В почве всегда есть и
живая природа: корни
растений, бактерии и
различные мелкие
животные



Обитатели почв



Обитатели почв



Свойства почвы

Почва
сыпучая



СВОЙСТВА ПОЧВЫ

Почва пропускает
воду –
водопроницаемость



СВОЙСТВА ПОЧВЫ

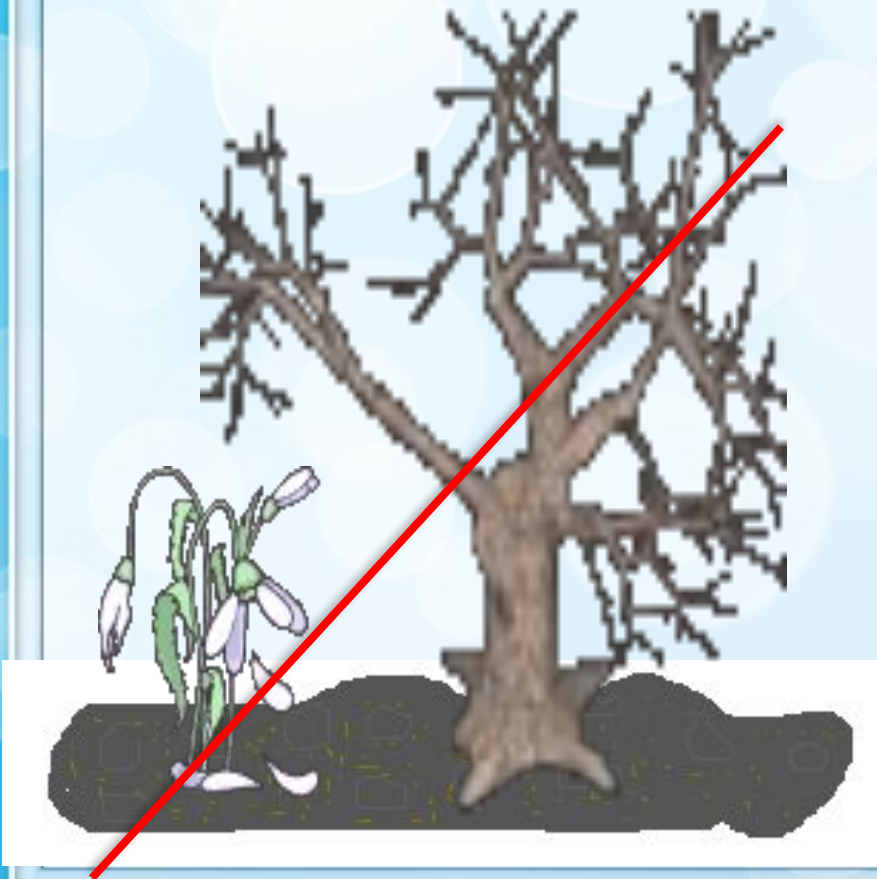
Почва нагревается и
охлаждается
Проводник тепла
Свойство-
теплопроводность



СВОЙСТВА ПОЧВЫ

Почему почвы называют
«чудесной кладовой»?

ПЛОДОРОДИЕ



Свойства почвы:

- Сыпучая
- Почва пропускает воду - водопроницаемость
- Почва нагревается и охлаждается - теплопроводность
- Плодородие



1

1. Верхний, рыхлый и плодородный слой земли, покрытый растительностью.

2

2. Выбери, какие вещества входят в состав почвы: песок, глина, вода, воздух, перегной, соли, стекло.

3

3. Основное свойство почвы.

4

4. Животные или растения стали первыми обитателями суши?
Как называют люди почву?

5

Кладовая, кормилица

Вывод:

- Почва – это верхний плодородный слой земли.
- Почва состоит из воды, воздуха, перегноя, солей, песка, глины.
- Она питает растения.
- В ней обитает множество живых организмов.
- Почва образуется очень медленно.



ХРЕСТОМАТИЯ С. 88-90

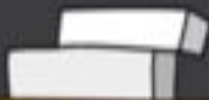


Работа в тетради для самостоятельной работы № 12-13





Домашнее задание:
с.35-38 , пересказ



источник шаблона:
Ранько Елена Алексеевна
учитель начальных классов
МАОУ лицей №21
г. Иваново

Интернет – ресурсы:

<http://www.look.com.ua/pic/201209/1024x768/look.com.ua-13886.jpg>