



Урок окружающего мира по учебнику А.Плешакова «Окружающий мир» 3 класс

Подготовила
учитель начальных
классов МКОУ
Николаевской СОШ
Посвежинная Галина
Петровна.





Природа –
это то, что нас
окружает и не
создано руками
человека.



ТЕМА: «Эта удивительная природа»

Цель урока:

Обобщить и проверить знания по разделу , активно работать в команде.





Проверь

1. Какая наука изучает растения?

себя!



Ботаника – это наука о растениях.





Проверь себя!

2. Какая наука изучает животных?

Зоология – наука о животных.





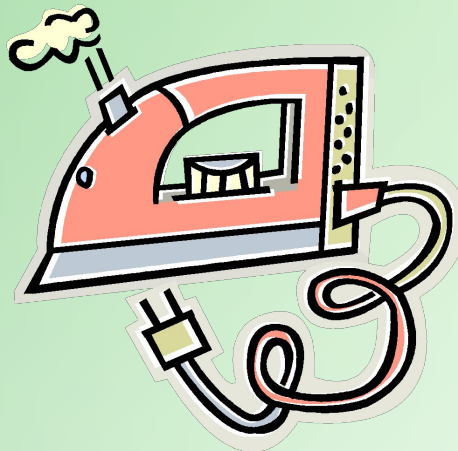
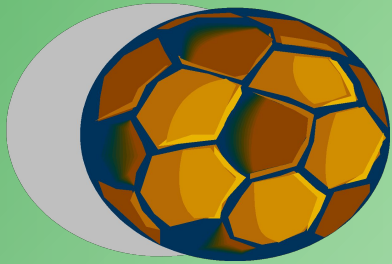
Природа

живая

нежива
я

РАЗМИНКА!

Какие из перечисленных объектов относятся к живой природе ?



Свойства воздуха.

Прозрачен

Без запаха.

Плохо.

проводит
тепло.

Бесцветный

Хорошо
пропускает
солнечные лучи



Разнообразии растений.



МХИ



папоротники



водоросли



цветковые



ХВОЙНЫЕ

Разнообразие животных





Найди лишнее.

- 1. Яблоня, папоротник, астра, роза.
- 2. Сосна, ель, пихта, клён, кедр.
- 3. Слон, паук, ананас, аист.



ПРОВЕРКА

- 1. Яблоня, папоротник, астра, роза.
- 2. Сосна, ель, пихта, клён, кедр.
- 3. Слон, паук, ананас, аист.

Как появляются на свет разные животные?





ЗАДАНИЕ

- 1. У насекомых из яиц появляются _____, а у птиц - _____.
- 2. У рыб из икринок выводятся _____, а у лягушек и жаб - _____.
- 3. Звери рожают _____ и выкармливают их _____.



Проверка

- 1. У насекомых из яиц появляются личинка, а у птиц - птенец.
- 2. У рыб из икринок выводятся мальки, а у лягушек и жаб - головастики.
- 3. Звери рожают детёнышей и выкармливают их молоком.

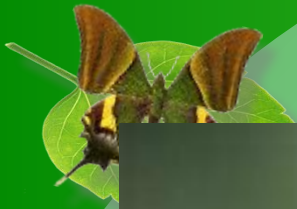


МАМЫ И ДЕТИ:

МАМЫ И ДЕТИ:



МАМЫ И ДЕТИ:





МАМЫ И ДЕТИ:

Физкультминутка

Ветер дует нам в лицо,
Закачалось деревцо,
Ветер тише, тише, тише.
Деревцо всё выше,
выше...



«Конкурс капитанов»





Из каких частей состоит гриб?

Схема строения гриба.



ОТВЕТ






Какую роль играют грибы в лесу?

*Способствуют образованию
перегнойя*

Питаются животные

ОТВЕТ






**К какой группе
относится
изображенное на
рисунке растение?**

Цветковое



ОТВЕТ





Почему семена в пакетиках не прорастают зимой?

Не получают воды, воздуха и тепла.

ОТВЕТ






Как

**распространяются
плоды березы?**

*Имеют особые крылышки и
распространяются с помощью
ветра*

ОТВЕТ





**Это близкий родственник
нашей домашней кошки. Его
длина 3 метров. Сильный,
ловкий, красивый зверь.
Живет в лесах на востоке
нашей страны.**

ТИГР

ОТВЕТ



ПИТАНИЕ РАСТЕНИЙ

Углекис-
лый газ



сахар
крахмал



кислород



Раство-
рённые
соли

вода





потребители



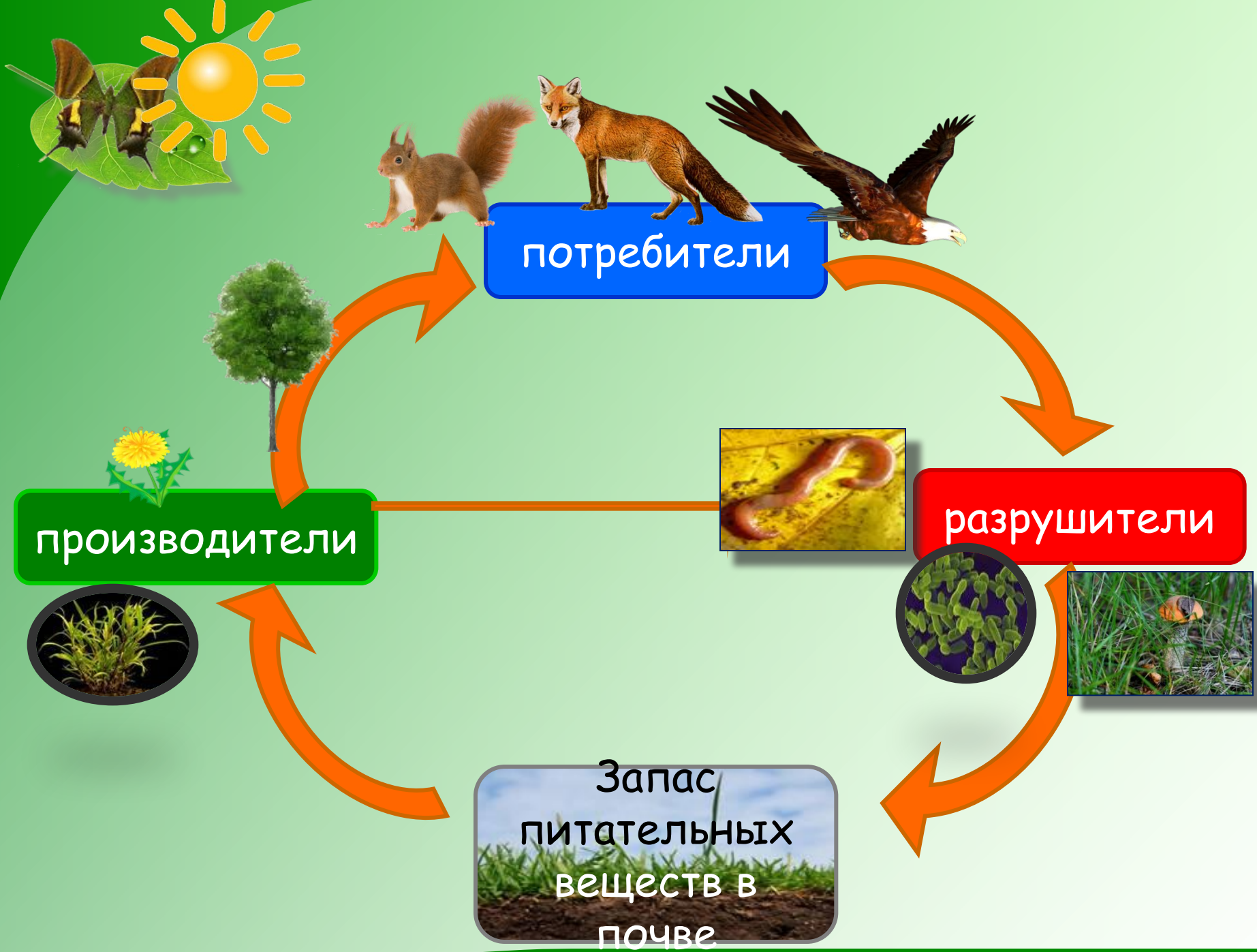
производители



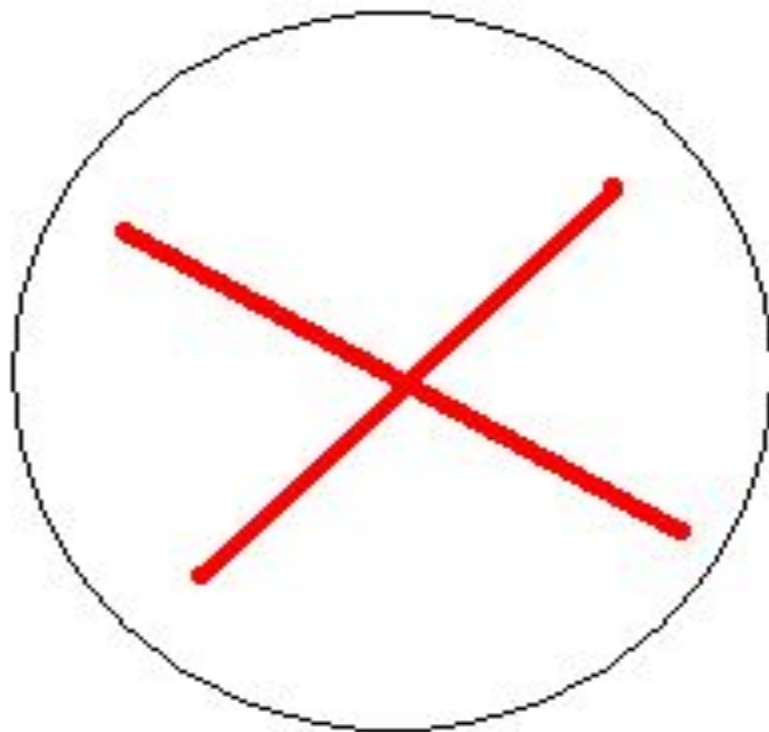
разрушители



Запас
питательных
веществ в
почве



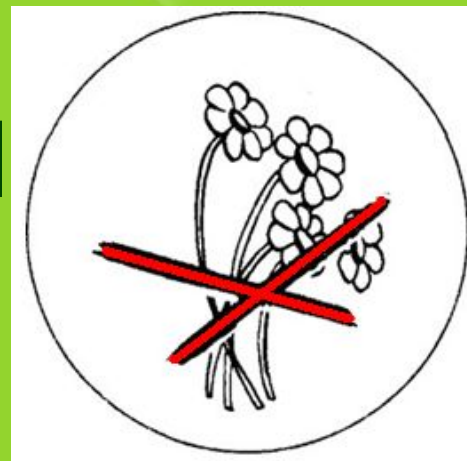
ПОМОГИ ПРИРОДЕ!



КАЖДАЯ СЛОМАННАЯ ВЕТКА,



**КАЖДЫЙ СОРВАННЫЙ
ЦВЕТОК,**



**КАЖДАЯ ПОЙМАННАЯ
БАБОЧКА ИЛИ ПТИЧКА**



**ЭТО МАЛЕНЬКАЯ РА
НАНЕСЁННАЯ ПРИРОДЕ!**



Рефлексия



Мне всё понятно.
Я молодец!



У меня не всё получилось,
но я очень старался(ась)!



Мне надо быть
внимательнее!



**СПАСИБО
ЗА РАБОТУ НА
УРОКЕ!**



Домашнее задание

Стр.160-165 учебника.

Рабочая тетрадь с.70

ПРОВЕРИМ СЕБЯ

И ОЦЕНИМ СВОИ ДОСТИЖЕНИЯ

Выполни задания учебника на с. 160—165. При выполнении заданий заполняй таблицу. В столбце «Мой ответ» закрасивай кружок в тот цвет, который, на твой взгляд, соответствует правильному ответу. В столбце «Правильный ответ» закрась кружки так, как показано на «Страничках для самопроверки». Сравни эти два столбца и заполни третий: если твой ответ правильный, ставь знак «+», если неправильный — знак «-».

Номер задания	Мой ответ	Правильный ответ	Верно или неверно
1	<input type="radio"/>	<input type="radio"/>	
2	<input type="radio"/>	<input type="radio"/>	
3	<input type="radio"/>	<input type="radio"/>	
4	<input type="radio"/>	<input type="radio"/>	
5	<input type="radio"/>	<input type="radio"/>	
6	<input type="radio"/>	<input type="radio"/>	
7	<input type="radio"/>	<input type="radio"/>	
8	<input type="radio"/>	<input type="radio"/>	
9	<input type="radio"/>	<input type="radio"/>	
10	<input type="radio"/>	<input type="radio"/>	

Посчитай и запиши число верных ответов: _____ .
Соотнеси с таблицей в учебнике и раскрась соответствующий знак: 😊 😐 😞 .