

МБОУ «СШ №6» города Смоленска

Лес – природное сообщество

**Подготовила Гиндина Елена Валерьевна.
МБОУ «СШ №6»**

Природное сообщество - это единство живой и не живой природы.





**Лес -
природное сообщество**

Деревья



Кустарники



Травы



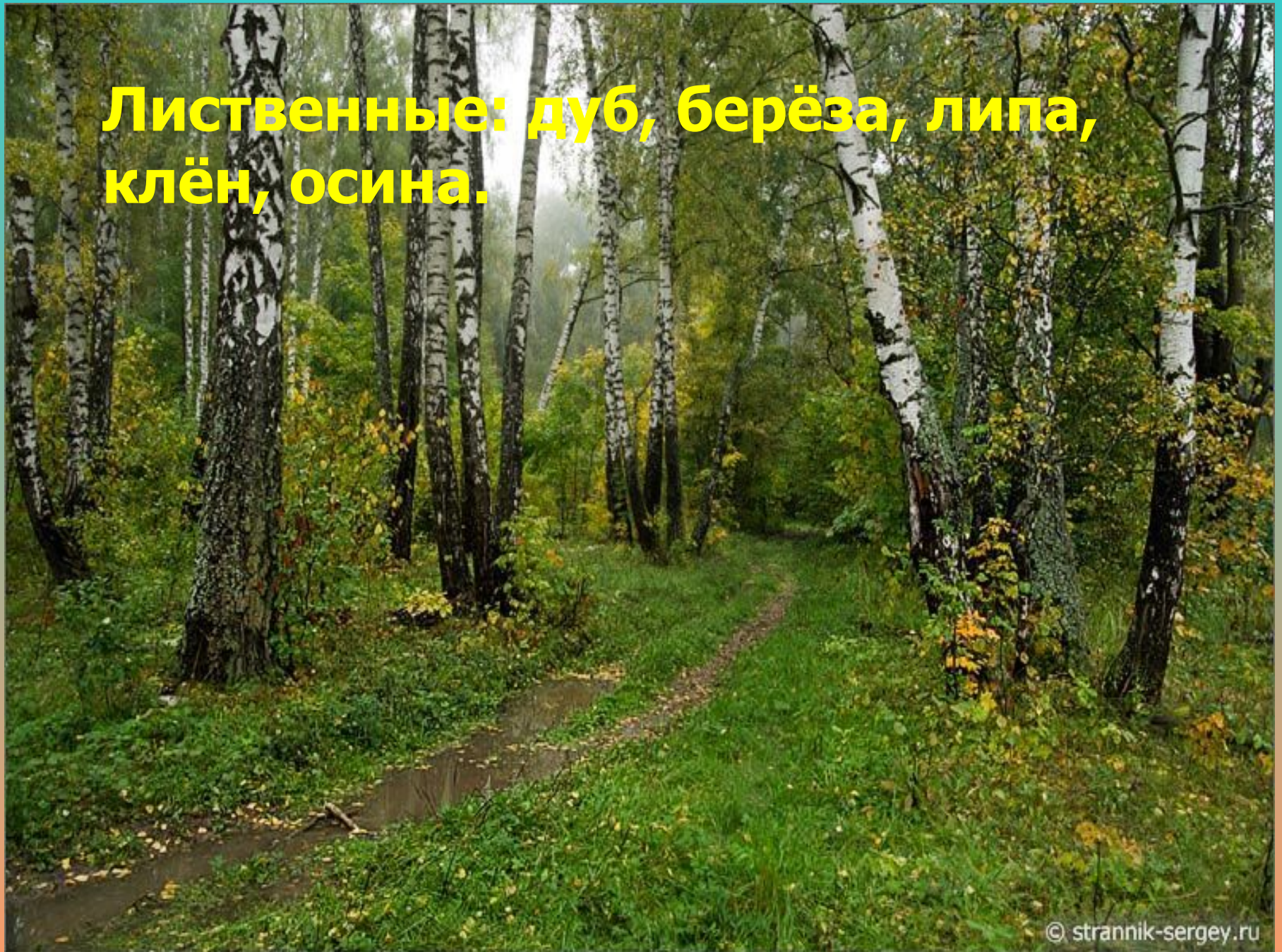
Лишайники и мхи



**Хвойные: ель, сосна, пихта,
лиственница, кедр.**



**Лиственные: дуб, берёза, липа,
клён, осина.**





Кустарники и кустарнички:

- Орешник
- Бересклет
- Жимолость
- Брусника – кустарничек
- Черника - кустарничек

Травы:

- Кислица
- Майник
- Сныть
- Копытень
- Зеленчук
- Медуница
- Седмичник

**«Лес – это дом для животных,
здесь они живут и питаются.»**



Животные леса :

- Звери
- Птицы
- Насекомые
- Пресмыкающиеся
- Земноводные
- Пауки
- Черви

Звери:

- Медведи
- Волки
- Лисы
- Зайцы

- Рыси
- Белки
- Лоси
- Олени

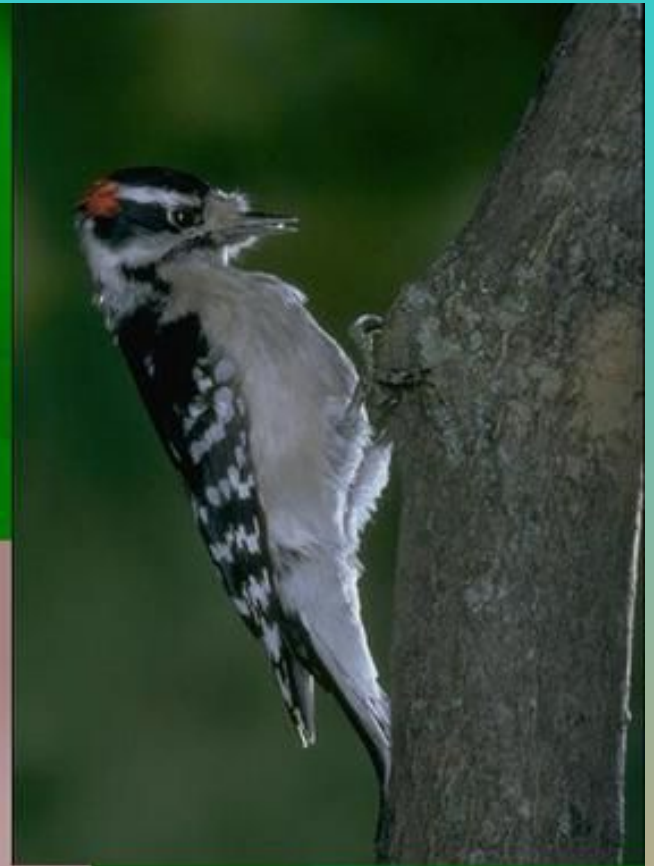
- Дикие кабаны и др.





Птицы:

- Кедровка
- Сойка
- Синица
- Дятел
- Клест
- Кукушка
- Поползень
- Пищуха и др.



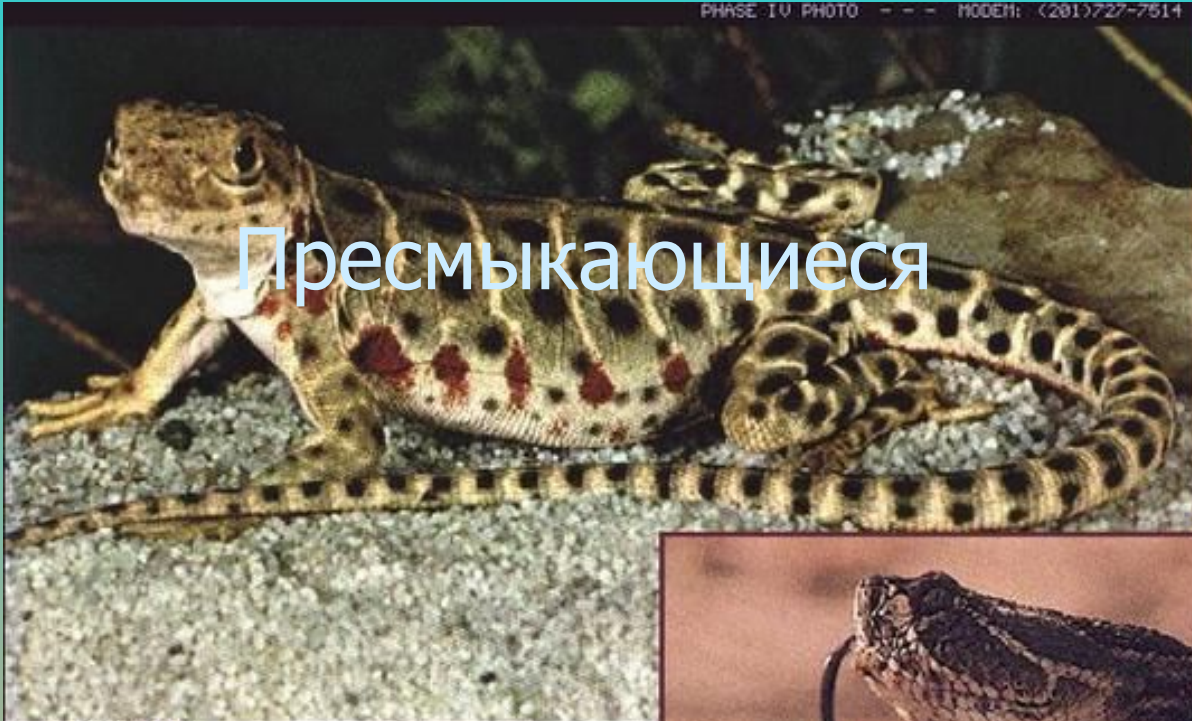


Насекомые:

- Бабочки
- Кузнечики
- Цикады
- Мухи
- Комары
- Жуки
- Тли и др.



Пресмыкающиеся



LIZARD.GIF



Охрана леса

Под «**охраной леса**» понимаются мероприятия по предотвращению лесов от пожаров, незаконных рубок леса, нарушений установленного порядка лесопользования и других действий, причиняющих вред лесному фонду, а также по защите от вредителей и болезней леса.



**ИЗ ОДНОГО
ДЕРЕВА МОЖНО СДЕЛАТЬ
МИЛЛИОН СПИЧЕК...**



**И ОДНОЙ
СПИЧКОЙ УНИЧТОЖИТЬ
МИЛЛИОН ДЕРЕВЬЕВ!**

БЕРЕГИТЕ ЛЕС ОТ ОГНЯ!

Вывод:

Обитатели леса – растения, животные, грибы, микробы – живут совместно, тесно связаны между собой, поэтому лес называют природным сообществом.

Спасибо за внимание!

