



# Какие бывают растения?

*Урок во 2 классе*

**РАСТЕНИЯ**

```
graph TD; A[РАСТЕНИЯ] --> B[ДЕРЕВЬЯ]; A --> C[КУСТАРНИКИ]; A --> D[ТРАВЫ];
```

**ДЕРЕВЬЯ**

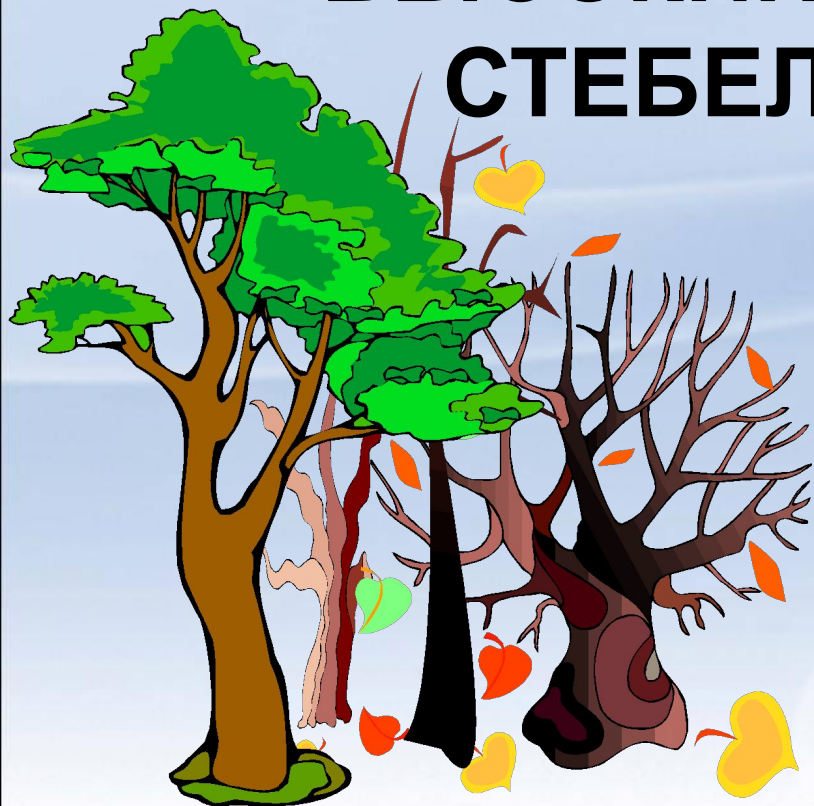
**КУСТАРНИКИ**

**ТРАВЫ**

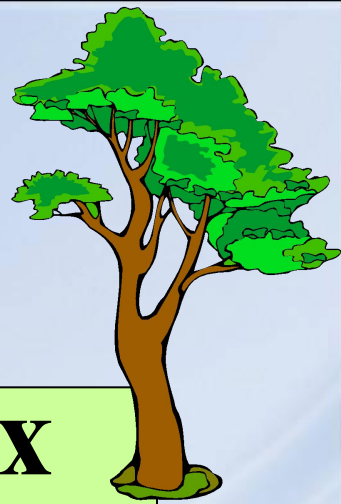
**Чем отличаются дерево,  
кустарник и травянистое  
растение?**

# ДЕРЕВО

**ИМЕЕТ ТОЛЬКО ОДИН  
КРЕПКИЙ, ТОЛСТЫЙ, ЧАСТО  
ВЫСОКИЙ, ДРЕВЕСНЫЙ  
СТЕБЕЛЬ-КОРЕНЬ.**



# ДЕРЕВЬЯ



ЛИСТВЕННЫЕ

ХВОЙНЫЕ

листья в виде  
пластинок

листья в виде  
иголок  
(хвоинок)

берёза, дуб,  
липа,  
рябина

ель,  
сосна, кедр,  
лиственница

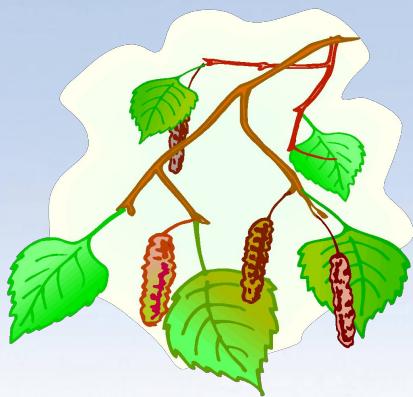


# ДЕРЕВЬЯ

## Берёза

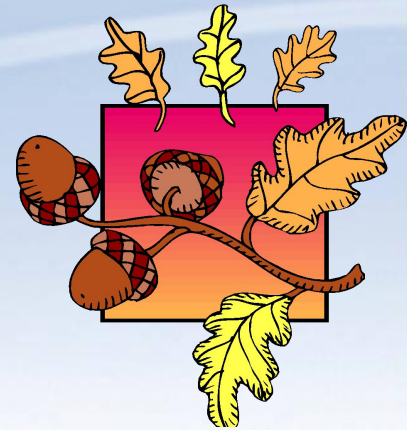


## Берёзовый лес





**Дуб.  
Жёлудь**



# Клён



# Яблоня







**Груша**

# Хвойные растения

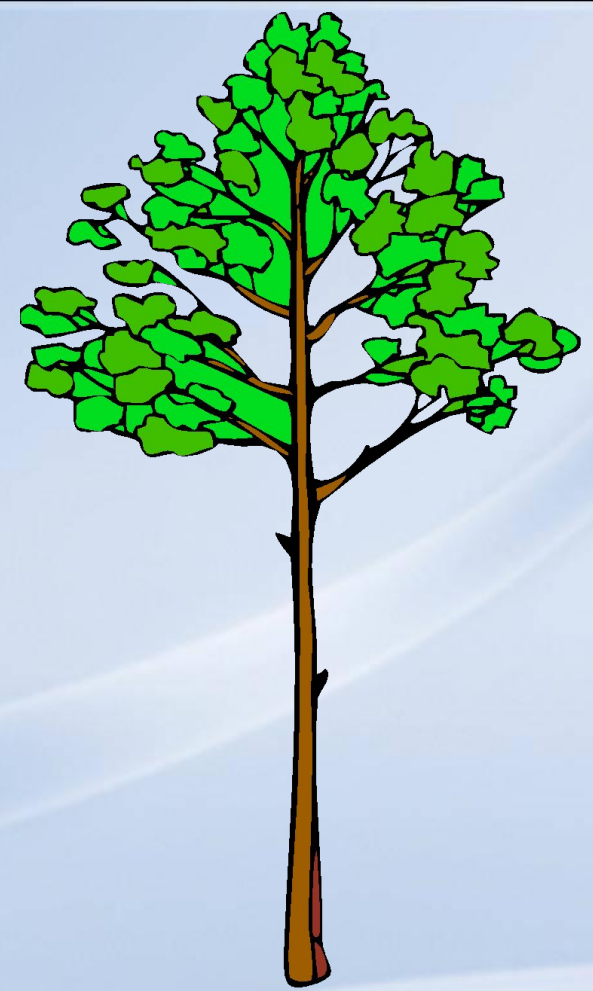
Листья — ~~ХВОИНКИ~~

Плоды — ~~ШИШКИ~~





**Ель**



**Сосна**



**Лиственница**

# КУСТАРНИК

**ИМЕЕТ МНОГО ТОНКИХ  
ДРЕВЕСНЫХ СТЕБЛЕЙ .**



# Кустарники



**Смородина**

# Крыжовник





# Боярышник





Сирень



# ТРАВЯНИСТЫЕ РАСТЕНИЯ

**ИМЕЮТ МЯГКИЙ, СОЧНЫЙ,  
ЗЕЛЁНЫЙ СТЕБЕЛЬ.**



## Что же такое трава?

**Трава – это небольшое растение с мягким и тонким стеблем. Если много разных трав растёт рядом на опушке леса, на поляне или на лугу, то их называют красивым словом «разнотравье». Травы похожи на деревья тем, что у тех и у других есть корень, стебель или ствол, листья, цветы и семена. Отличаются они ростом и тонким мягким стеблём.**



**На лужайках и  
полянах  
Будет много трав  
густых,  
Трав медовых, свежих,  
пряных,  
Трав, от солнца  
ЗОЛОТЫХ.**

**Деревья растут много лет,  
а травы живут недолго.  
Многолетние не более 5  
лет,  
а однолетние – всего 1  
год.**



# Травы

**Фиалка**



**Ромашка**



# Подорожник



Пастушья сумка



**Ландыш**

**Гвоздика**







**Клевер**



**Одуванчик**



**Васильки**



**ВЬЮНОК**

CHANGING THE WORLD!



