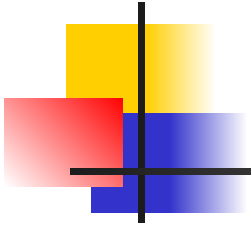
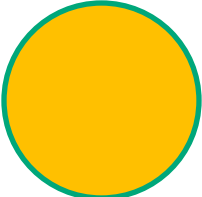
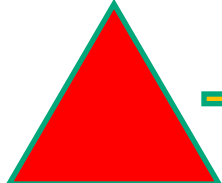


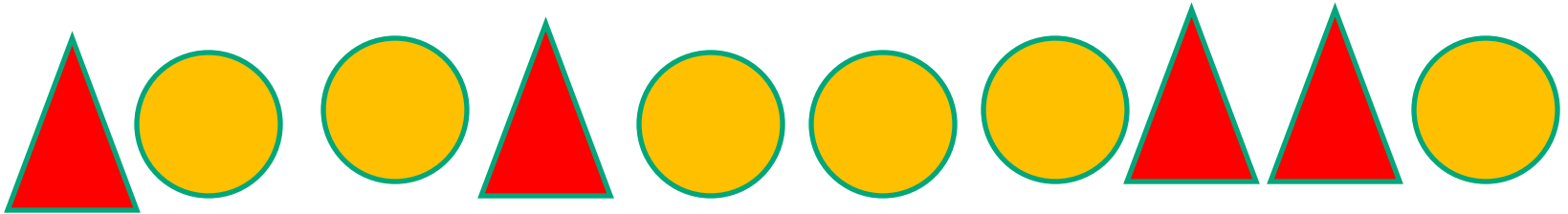
Где живут белые медведи?

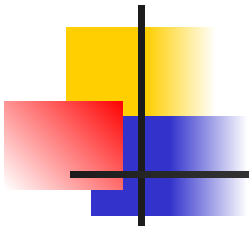




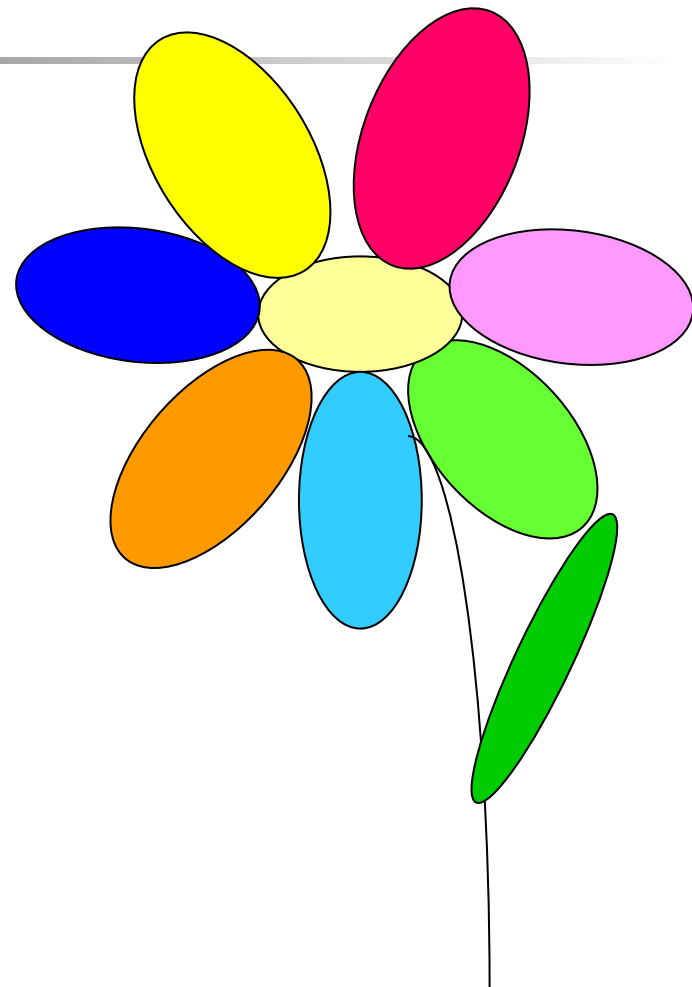
 — да

 — нет

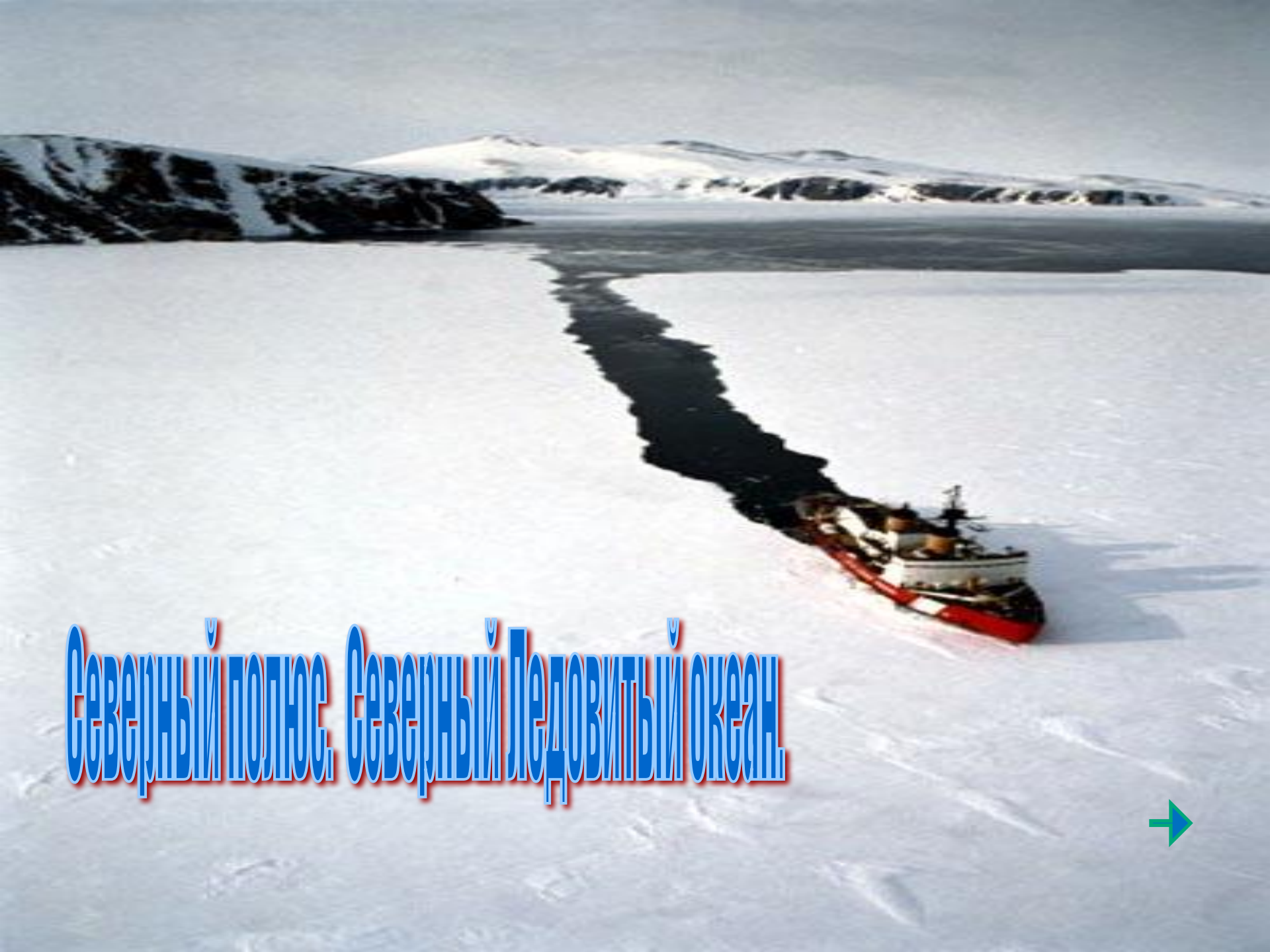




Лети, лети лепесток,
Через запад на восток,
Через север, через юг,
Возвращайся, сделав круг.
Лишь коснёшься ты земли.
Быть по нашему вели.







Северный полюс. Северный Ледовитый океан.







Моржи



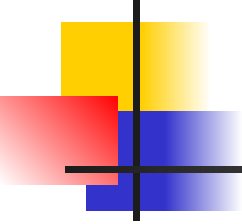


Поморник

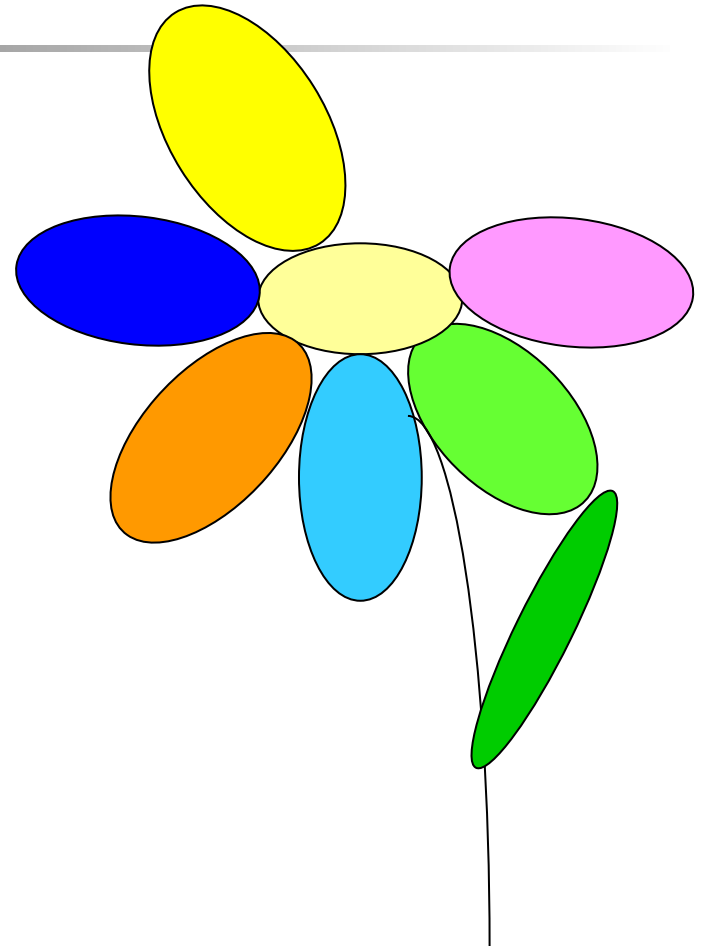
Тюлень







Лети, лети лепесток,
Через запад на восток,
Через север, через юг,
Возвращайся, сделав круг.
Лишь коснёшься ты земли.
Быть по нашему вели.



Антарктида Южный полюс



ПИНГВИНЫ



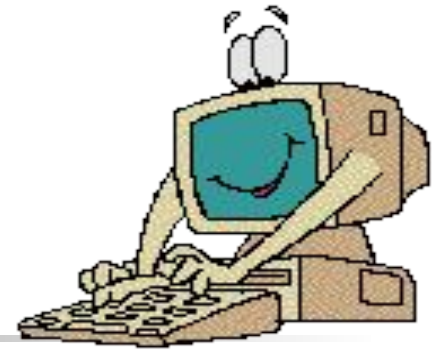
Морской леопард



Альбатросы



Викторина



- Как называются холодные районы Земли? →
- Чем покрыта большая часть Северного Ледовитого океана? →
- Какой полюс расположен в этом холодном районе Земли?
- Как называется район Земли, где расположен Южный полюс? →
- Чем покрыта поверхность этого участка суши?
- Охотятся ли белые медведи на пингвинов?



Молодцы!



ТЕСТ



**Кто живёт на южном
полюсе?**



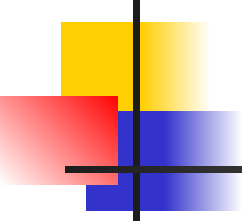


Молодцы!



Подумай!





Где живет белый медведь?





Молодцы!



Подумай!

