



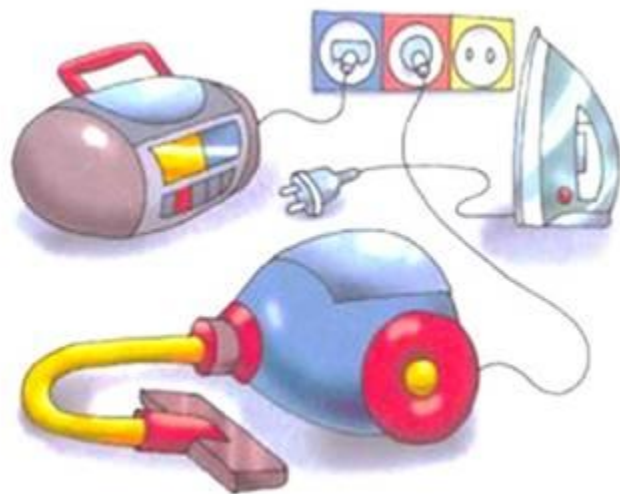
***ПРАВИЛА БЕЗОПАСНОСТИ С
ЭЛЕКТРОПРИБОРАМИ***

**Автор: Сутырина И.М.
МБОУСОШ №64 г. Воронежа**

**Ток бежит по проводам,
Свет несёт в квартиру нам.
Чтоб работали приборы,
Холодильник, мониторы.
Кофемолки, пылесос,
Ток энергию принёс.**



Дети, будьте бдительны!
Очень заняты ваши родители.
Помните о своей безопасности –
Вокруг не мало опасностей!



**Жизнь опасна если рядом
Зажигалки, спички, ток
Не бери их в руки, детка,
Вот тогда и будет толк**



Газ на кухне, пылесос,
Телевизор, тостер
Пусть включает взрослый.



И девочка, и мальчик,
Не суй в розетку пальчик
В розетке круглый год
Живет опасный ток!



**Нельзя играть с утюгом,
Утюг бывает тоже злом!
Не приключиться чтоб беде,
Утюг нельзя включать тебе!!!**



**Если ты включил уют,
Убегать не надо вдруг.
Закрывая в доме дверь,
Все ли выключил, проверь.**



**Вот докрасна утюг раскалился
Хозяин ушел, а пожар приключился
Скажем, друзья вам, дружно и ясно:
Утюг и розетку трогать опасно.**



**В гости к нам пришла соседка,
Мы резвились с ней полдня,
Спицу вставили в розетку,
Из розетки – столб огня!
Мы с соседкой еле-еле
Прыгнуть в сторону успели.
Папа мой, большой знаток,
Нам сказал: “В розетке – ток,
Вам розетку эту я
Трогать не советую,
Утюги и провода
Не хватайте никогда!
Ток невидимый без рук
Вас ударить может вдруг!”**



**Чтоб не случилась с тобою беда
Правила эти помни всегда!!!**



Не заливай водой горящие электроприборы



Не играй с розетками!!!



Не дотрагивайся до проводов и электроприборов мокрыми руками!!!



Не оставляйте без присмотра включенные электроприборы!!!



**Если все приборы разом
Ты в одну розетку включишь,
То пожар проводки сразу
В этой комнате получишь!!!**



**В розетку ни в коем случае нельзя
втыкать посторонние предметы
(особенно металлические)!!!**



**Нельзя тянуть
за электрический провод.
Выключая электроприбор,
возьмись за вилку!**



**Внимание! Внимание!
Соблюдайте правила,
чтоб не было возгорания!!!**

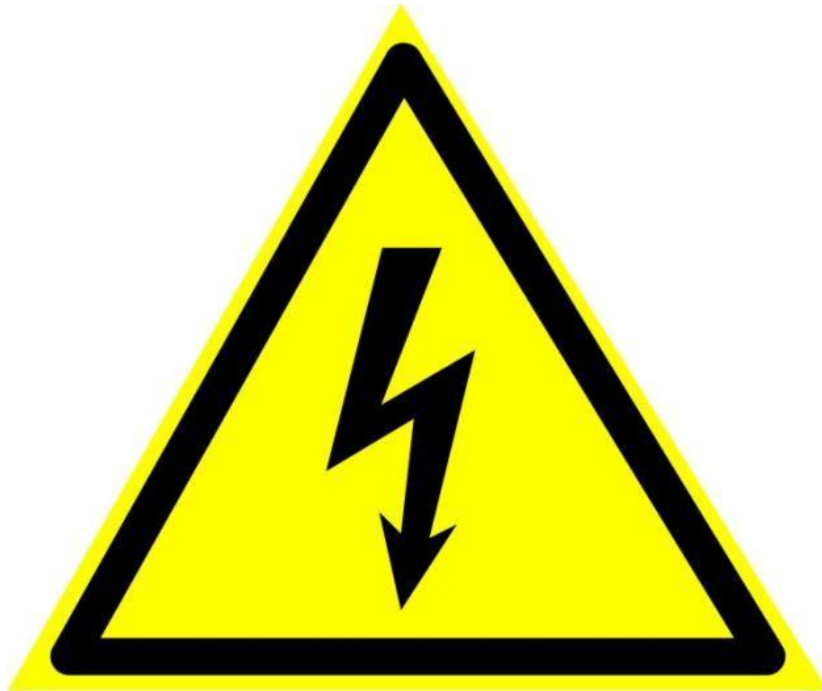


**Главное правило пользования
электроприборами для первоклассников**

**Нельзя включать электроприборы без
разрешения взрослых
и в их отсутствие.**

**И если вы будете соблюдать все эти
правила, то электричество будет всегда
вашим другом.**

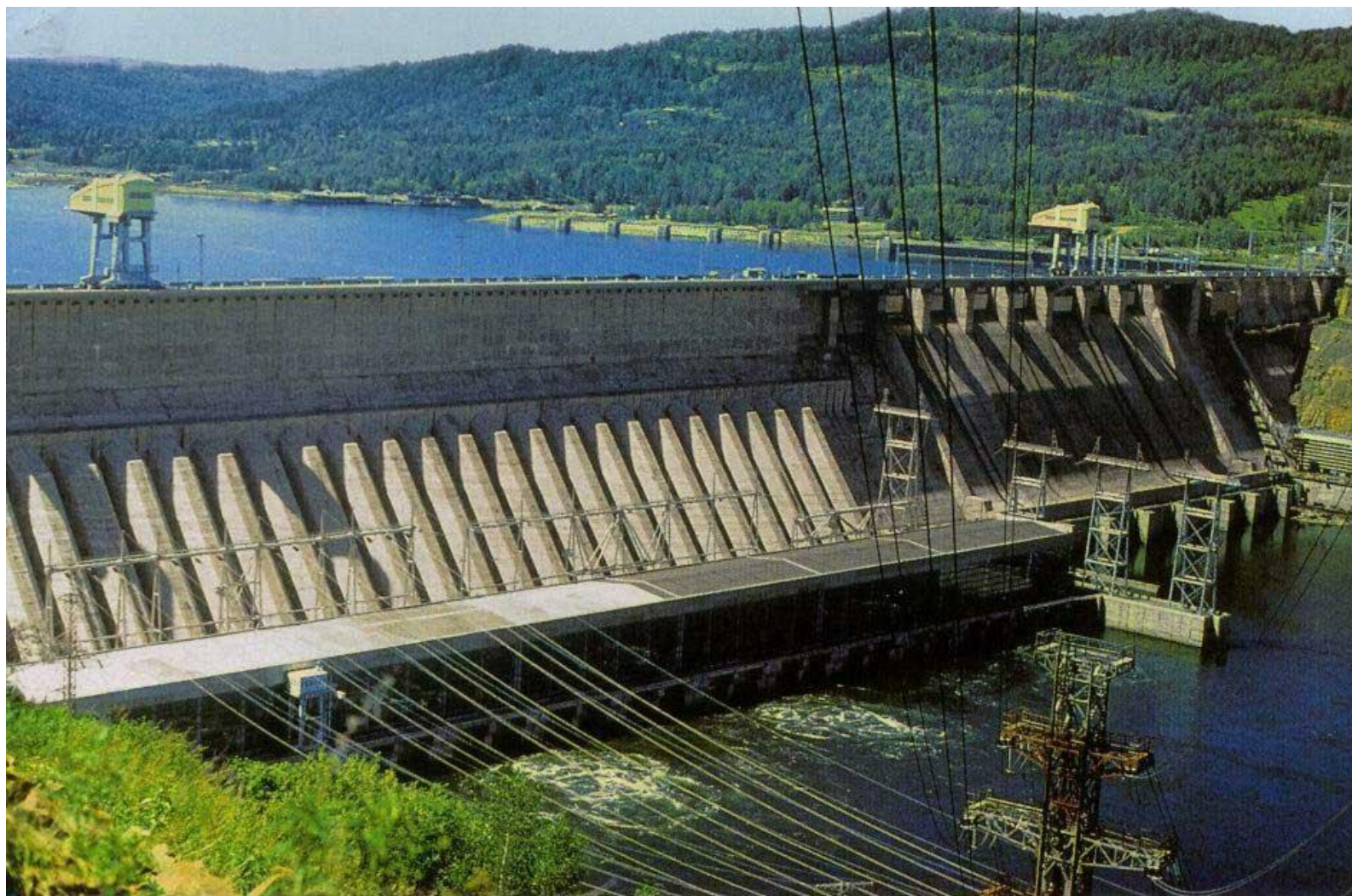




ТЕПЛОВАЯ ЭЛЕКТРОСТАНЦИЯ



ГИДРОЭЛЕКТРОСТАНЦИЯ



АТОМНАЯ ЭЛЕКТРОСТАНЦИЯ



ВЕТРОВЫЕ ЭЛЕКТРОСТАНЦИИ



СОЛНЕЧНАЯ ЭЛЕКТРОСТАНЦИЯ



СТИРАЛЬНАЯ МАШИНА



ПЫЛЕСОС



Первые пылесосы были очень громоздкими, от дома к дому их перевозили на конных повозках. Работали они на бензине.



Холодильник



Первые холодильники работали на дровах и угле



УТЮГ

