

ПРИРОДНЫЕ ЗОНЫ РОССИИ

ЗОНА АРКТИЧЕСКИХ ПУСТЫНЬ

Гирина Наталья Николаевна
учитель начальных классов
МАОУ «Гимназия №4»
Великий Новгород



АРКТИКА

– это всё огромное пространство **Северного Ледовитого океана** вместе с морями и островами.

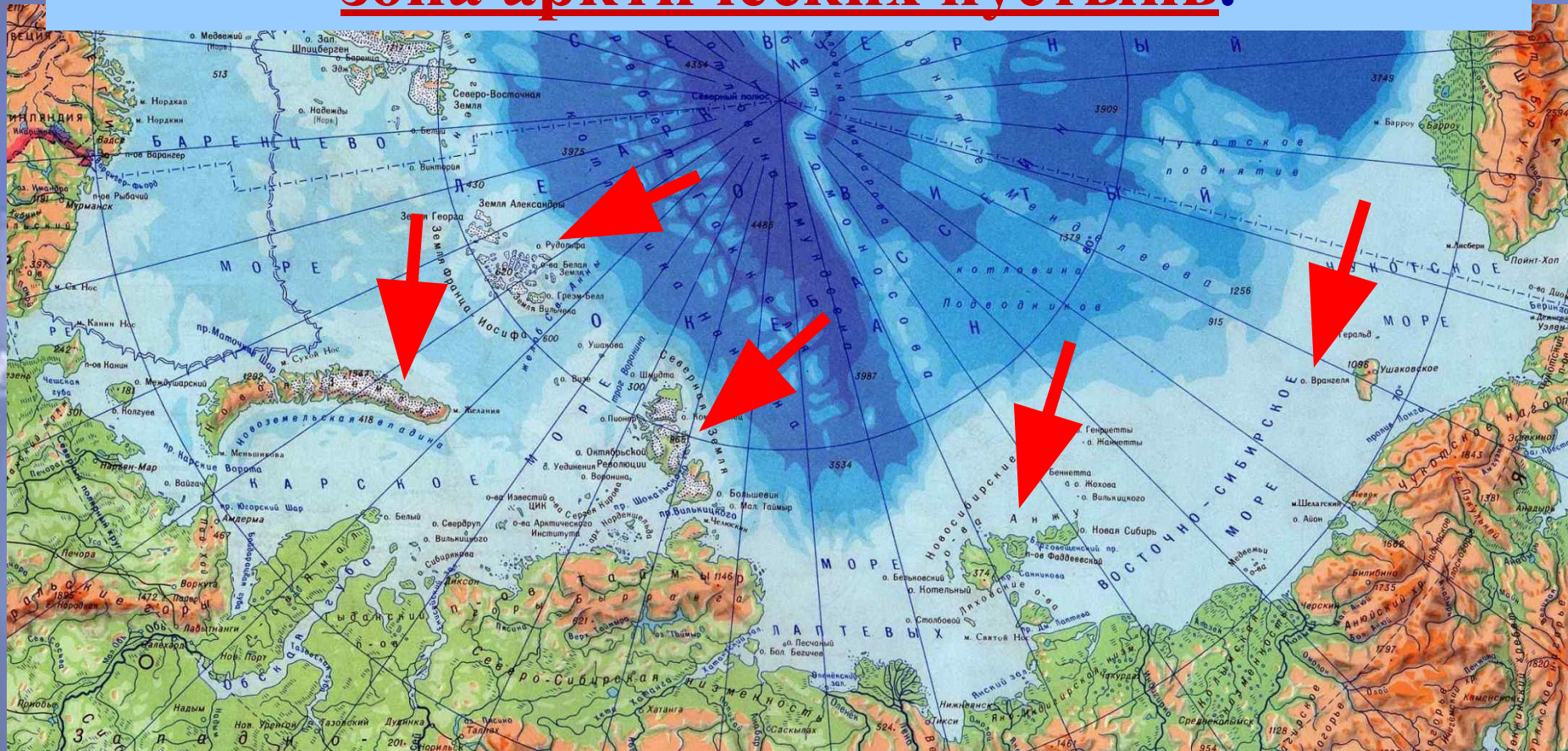


«Арктос»
в переводе с
греческого — медведь.



Арктика — царство льда и снега,
мир морозов и метелей.

На островах Арктики расположена зона арктических пустынь.



Острова России, относящиеся к этой зоне:

Земля Франца-Иосифа, Северная Земля, Новая Земля, Новосибирские острова, остров Врангеля.



Зимой в **Арктике полярная ночь.**

Это очень суровое время года.

Температура нередко понижается до -60° .

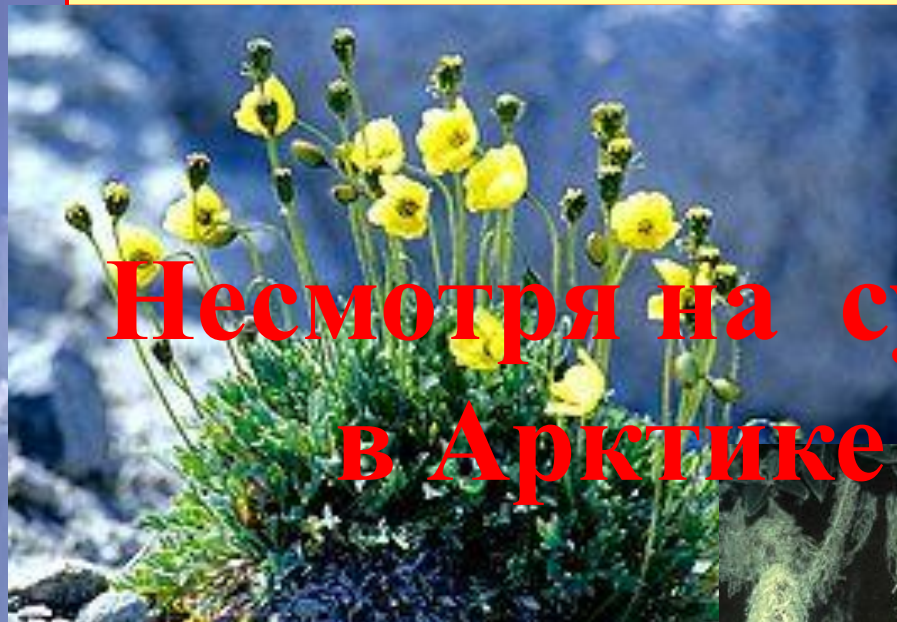
Иногда возникают **полярные сияния.**



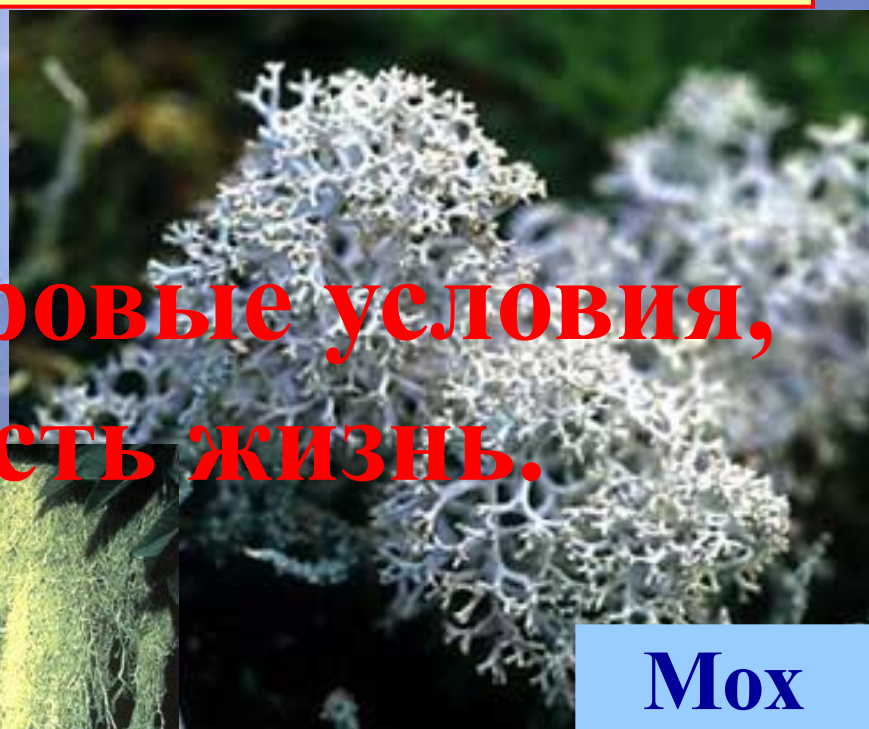
Летом в Арктике **полярный день.**
Несколько месяцев круглые сутки светло.
Но не тепло. В самый теплый месяц
температура воздуха не превышает + 5 °С.

РАСТЕНИЯ АРКТИЧЕСКОЙ ПУСТЫНИ

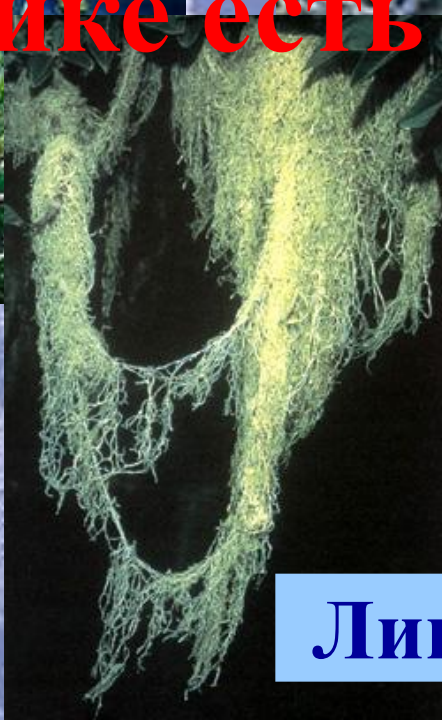
Несмотря на суровые условия,
в Арктике есть жизнь.



Полярный мак



Мох



Лишайники

ЖИВОТНЫЕ АРКТИЧЕСКОЙ ПУСТЫНИ



Белый медведь



Тюлень



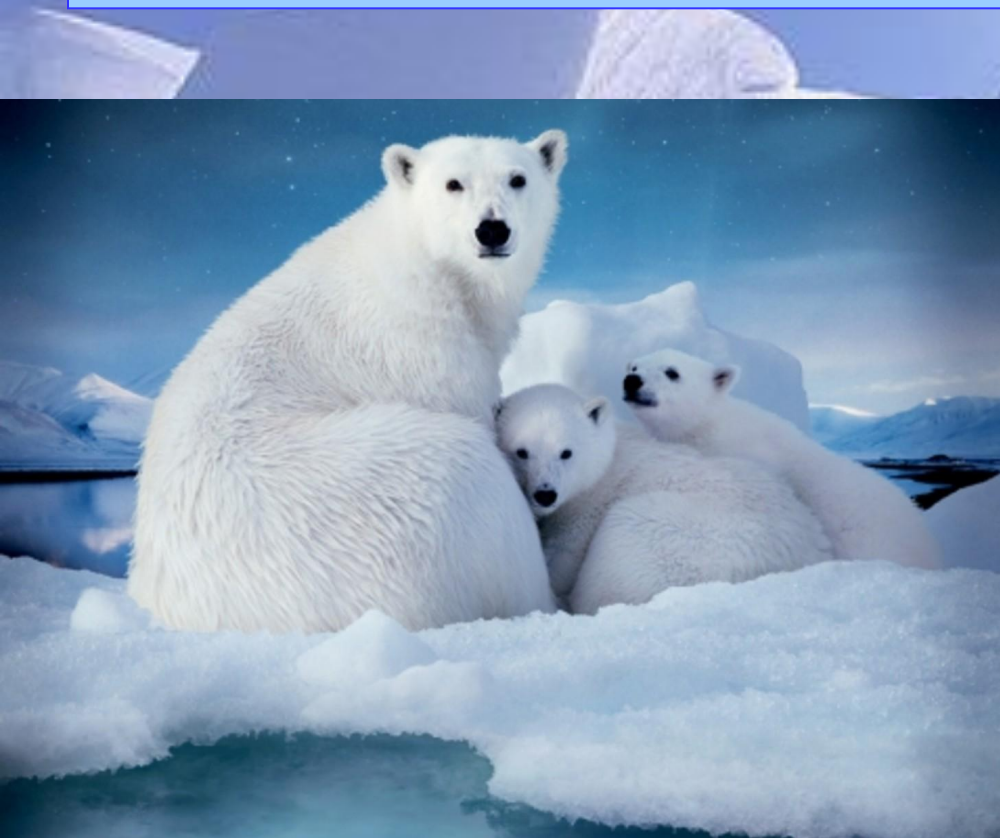
Морж



В суровых условиях Арктики одной из главных задач является **сохранение тепла.**

В борьбе с холодом животным помогает наличие толстого слоя жира, густой мех и толстые лапы.

Одним из приспособлений животных арктических пустынь является белая окраска. Хищникам она помогает охотиться, а их жертвам укрываться от опасности.



Из животных в Арктике больше всего птиц.



Кайры



Гагарка



Тупик



Чайка

Летом в Арктике на скалистых берегах
многочисленны **птичьи базары**
- массовые гнездовья морских птиц.



Интересный факт:
*кайры откладывают яйца
прямо на камни.*



Цепи питания в Арктике

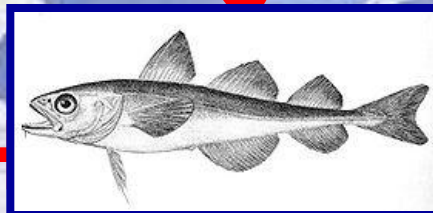
*Животных арктической зоны
кормит море.*



Водоросли



Рачки



Рыбы



Птицы



Тюлень



Белый медведь

Арктика и человек



- На островах и во льдах Северного Ледовитого океана работают научные станции.
- Проложен Северный морской путь.
- Люди занимаются рыболовством, охотой.

Экологические проблемы



- В настоящее время природе Арктики нанесен серьёзный ущерб.
- Стали редкими **белые медведи** и **моржи**, они внесены в Красную книгу России. Исчезают некоторые виды рыб.
- Воды загрязняются мусором, вредными веществами с проходящих судов.

Охрана природы



- Охота на редких животных Арктики запрещена.
- Под охрану взяты птичьи базары.
- Ограничена рыбная ловля.
- Созданы заповедники (заповедник «Остров Врангеля»)

Проверьте себя!

- В каком поясе Земли находится зона арктических пустынь?
- Кто самый крупный хищник на Земле?
- Какая птица откладывает яйца на голые камни?
- Чем питаются рыбы северных морей?
- Назовите животных Арктики, занесенных в Красную книгу России.
- Назовите это растение:



Назовите эту птицу:



Ответы

- Северный полярный пояс
- Белый медведь
- Кайра
- Рачками
- Белый медведь, морж
- Кайра, полярный мак

Спасибо за внимание!



В презентации использованы сведения из Википедии;
материалы сайта «Экосистема» www.ecosystema.ru;
сайта «Животные Арктики» www.zoodrug.ru.