

# УРОК 38

# « ПИЩЕВАРИТЕЛЬНАЯ СИСТЕМА»

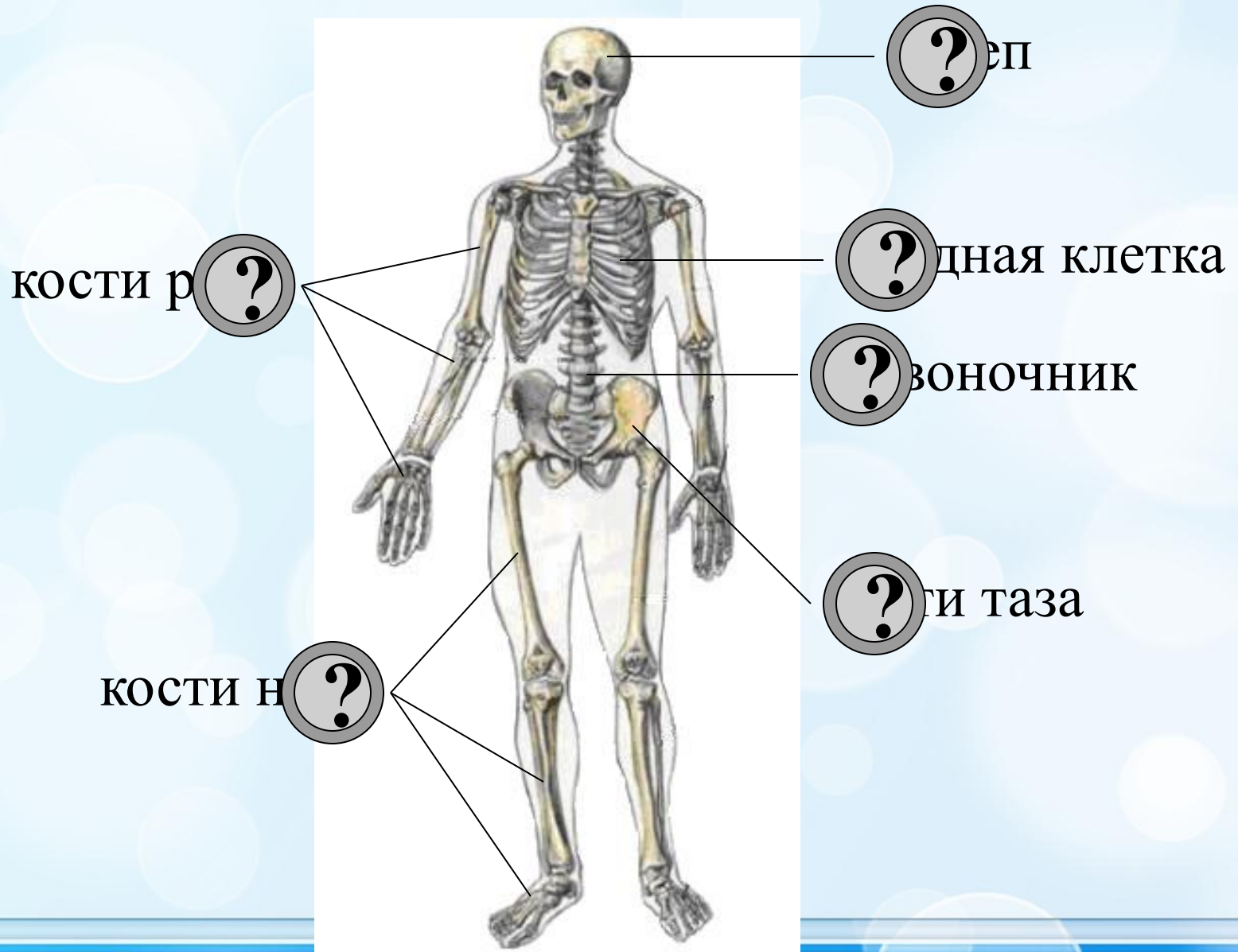
ПРЕЗЕНТАЦИЯ СОСТАВЛЕНА  
ПО МАТЕРИАЛАМ ИНТЕРНЕТА  
УЧИТЕЛЕМ НАЧАЛЬНЫХ КЛАССОВ  
АКСЁНОВОЙ В.Я.  
МБОУ «СОШ №24»  
Г. КЕМЕРОВО



- Какие части можно выделить в скелете человека?
- Из чего состоят эти части?



# Скелет человека состоит из костей



# Что вы знаете о черепе?

лобная кость

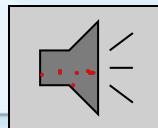
теменная кость

височная кость

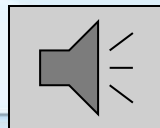
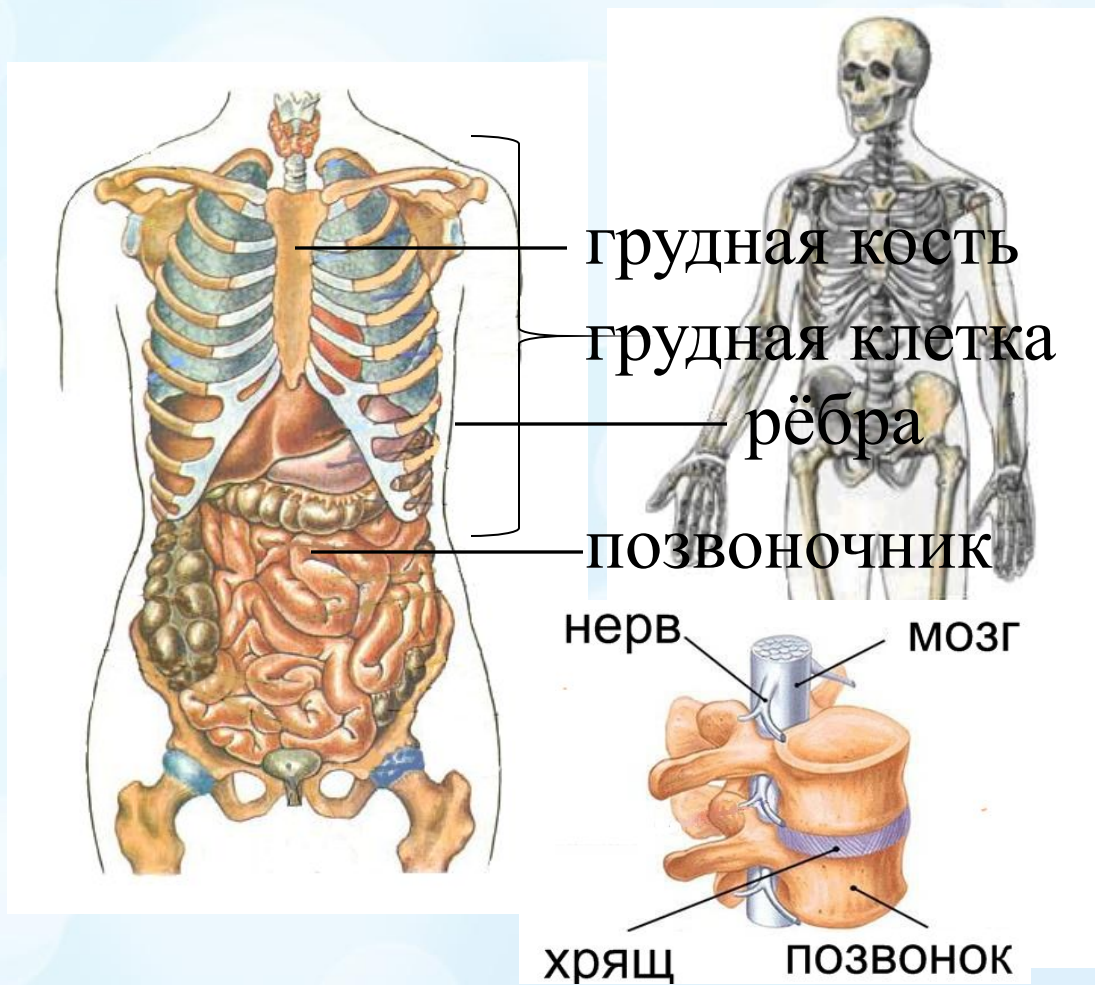
затылочная кость

верхнечелюстная кость

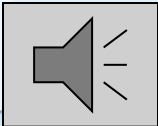
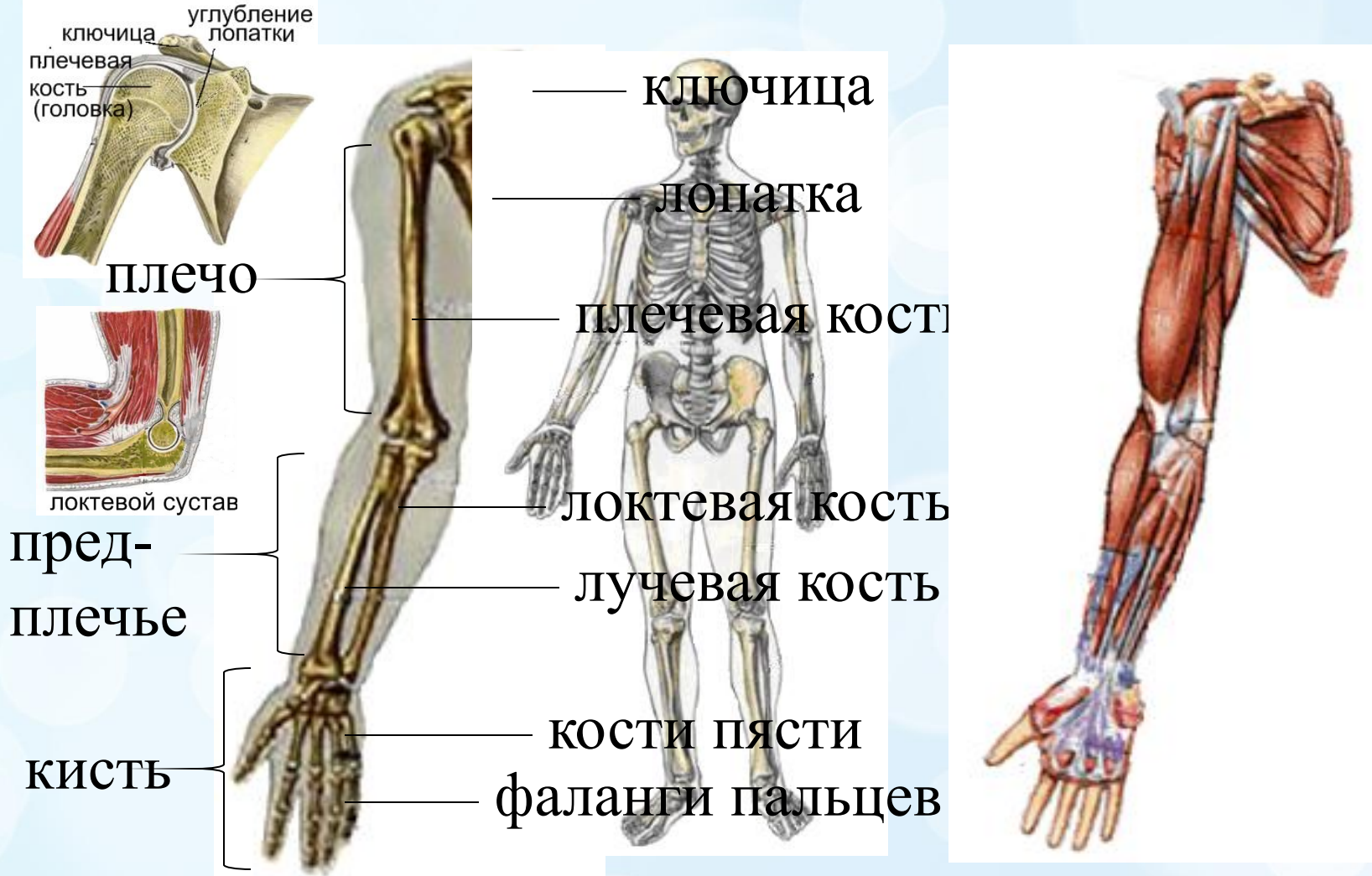
нижнечелюстная кость



# Что вы знаете о скелете туловища?



# Что вы знаете о костях рук?



# Что вы знаете о костях ног?



бедро



голень

КОСТИ

СТОПЫ

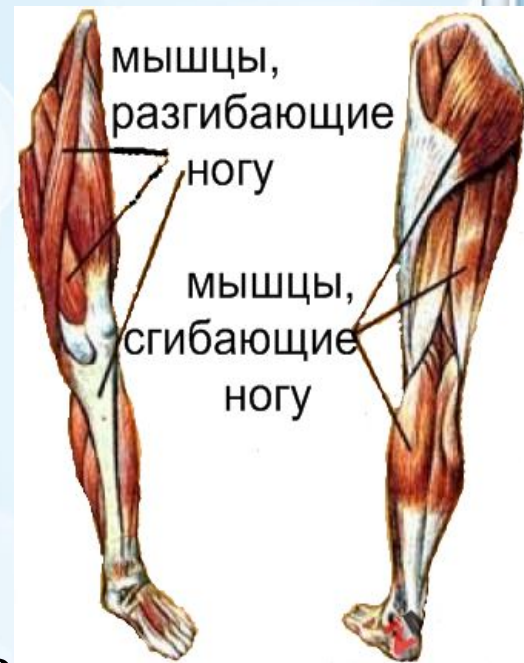


тазовая кость

бедренная кость

большеберцовая кость

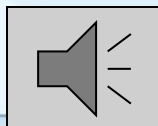
малоберцовая кость



мышцы, разгибающие

ногу

мышцы, сгибающие  
ногу



Итак, кости составляют скелет, который

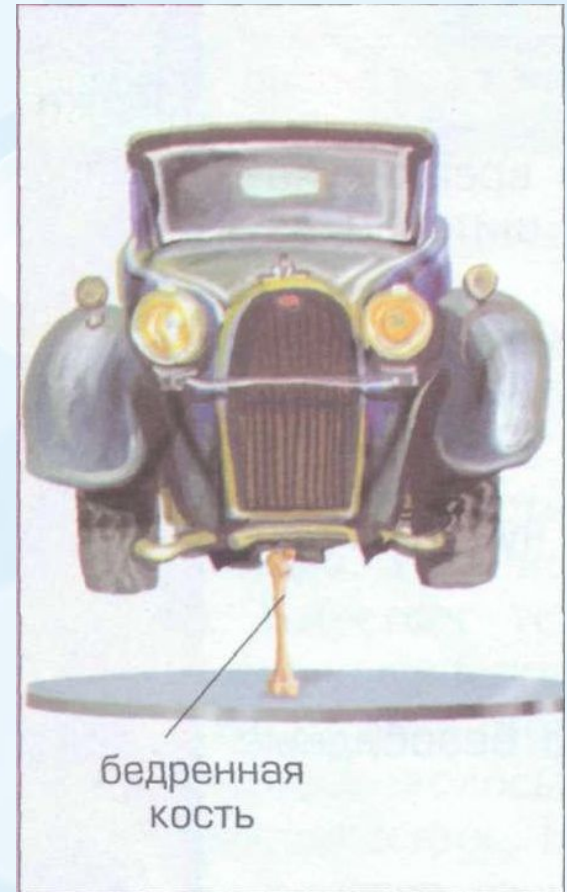
- 1 придаёт форму телу,
- 2 обеспечивает движения,
- 3 защищает от повреждения внутренние органы.





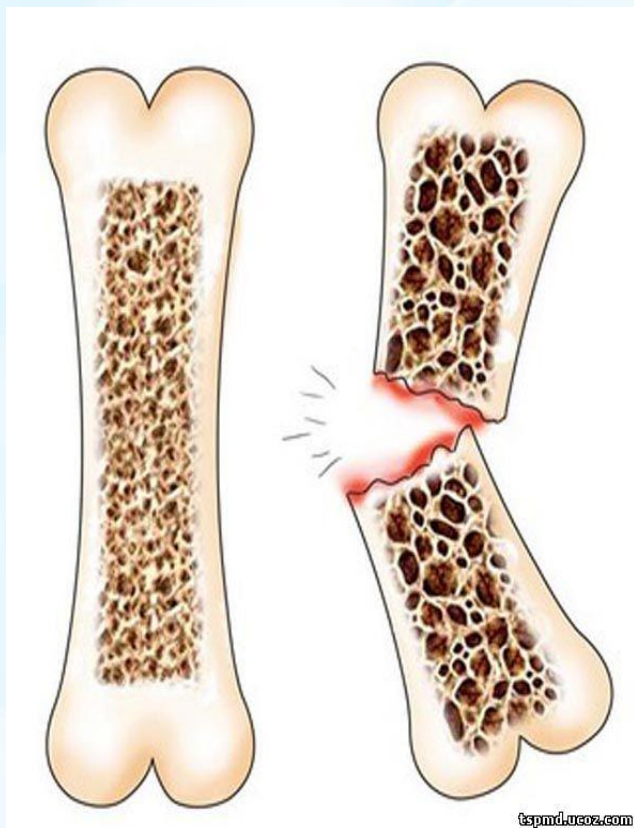
– Если скелет исполняет роль опоры, то какими свойствами должны обладать кости, образующие его?

**Кости должны быть прочными, крепкими, жёсткими.**



Большая бедренная кость в вертикальном положении может выдержать груз в 1500 кг, хотя её масса всего 0,2 кг.

– Если кости такие прочные, почему случаются переломы?



– Почему возникает искривление позвоночника?

– Как кости соединяются друг с другом?

Чтобы ответить на этот вопрос, проведите наблюдение:

– поверните голову вправо, влево;

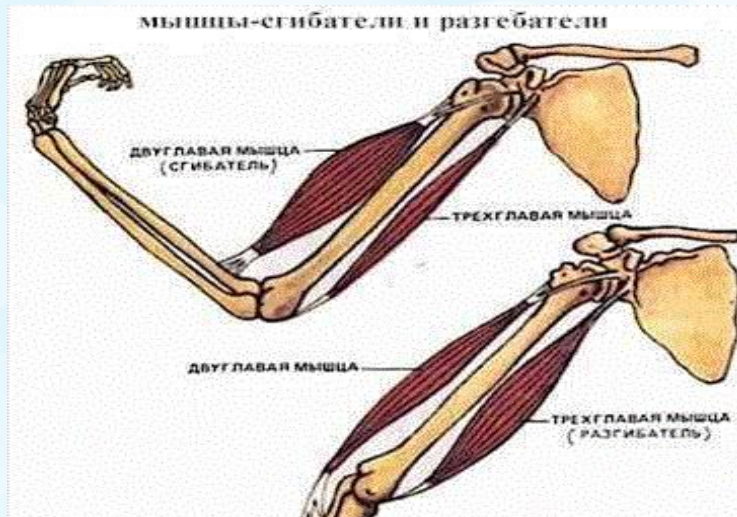
– поверните туловище вправо, влево;

– согните и разогните руку, ногу;

– как соединены кости черепа?

**Кости скелета соединяются подвижно или полуподвижно. Такое соединение даёт человеку возможность свободно двигаться. Кости черепа соединяются неподвижно, так как они защищают головной мозг.**

- Какую функцию выполняют мышцы?

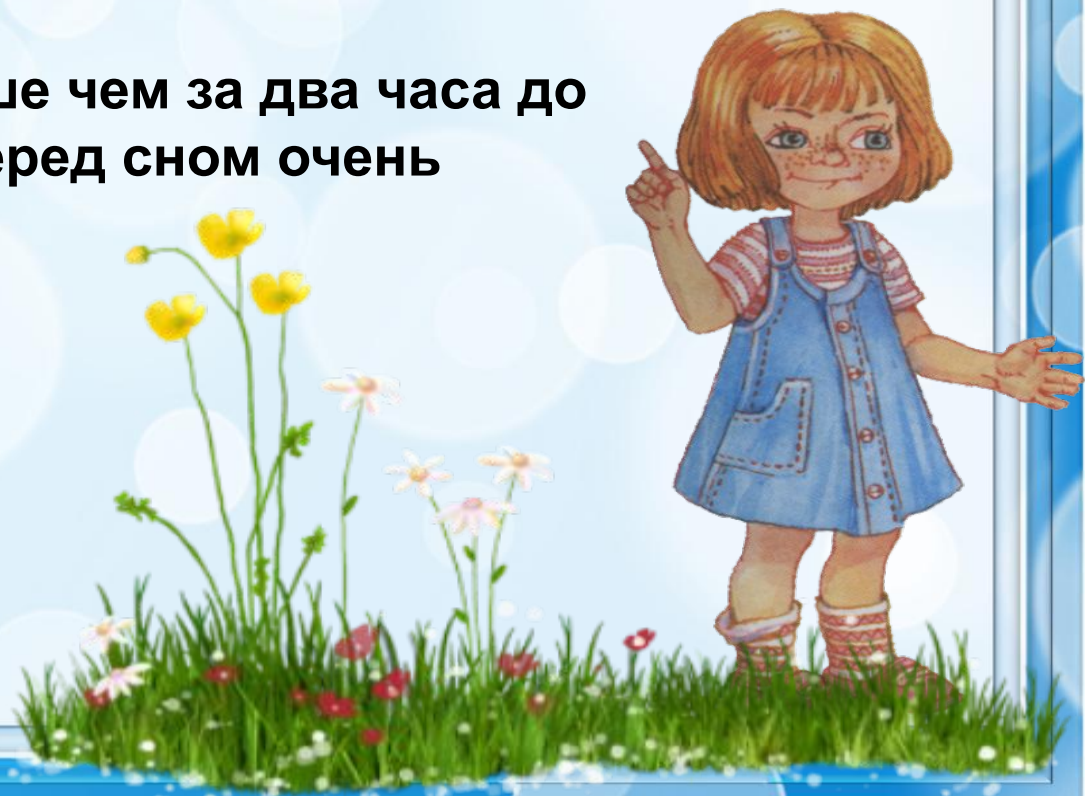


**Сокращение мышц изменяет положение костей. Таким образом мы совершаем движение.**

# Работа с учебником с.21



- Старайтесь более тщательно пережевывать пищу.
- Старайтесь есть разнообразную пищу. Пусть в вашем рационе будет побольше овощей и фруктов и поменьше сладостей.
- Старайтесь есть в одно и тоже время. Ваш организм привыкнет к режиму и пища будет лучше усваиваться.
- Ужинать нужно не меньше чем за два часа до сна. Наедаться прямо перед сном очень вредно.
- Перед едой мойте руки.



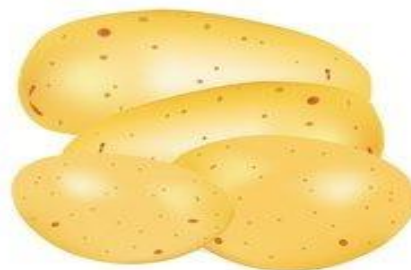
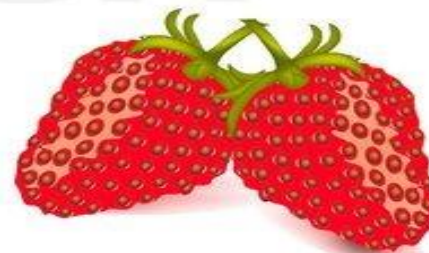
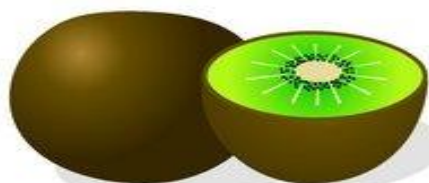
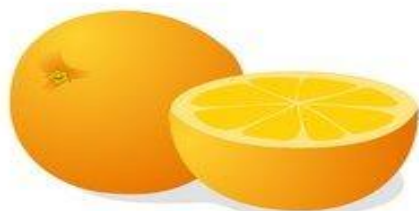
**для повышения  
выносливости и  
активности**

**для хорошего  
самочувствия**

**питание**

**для роста и  
развития  
организма**

**для борьбы  
с болезнями**



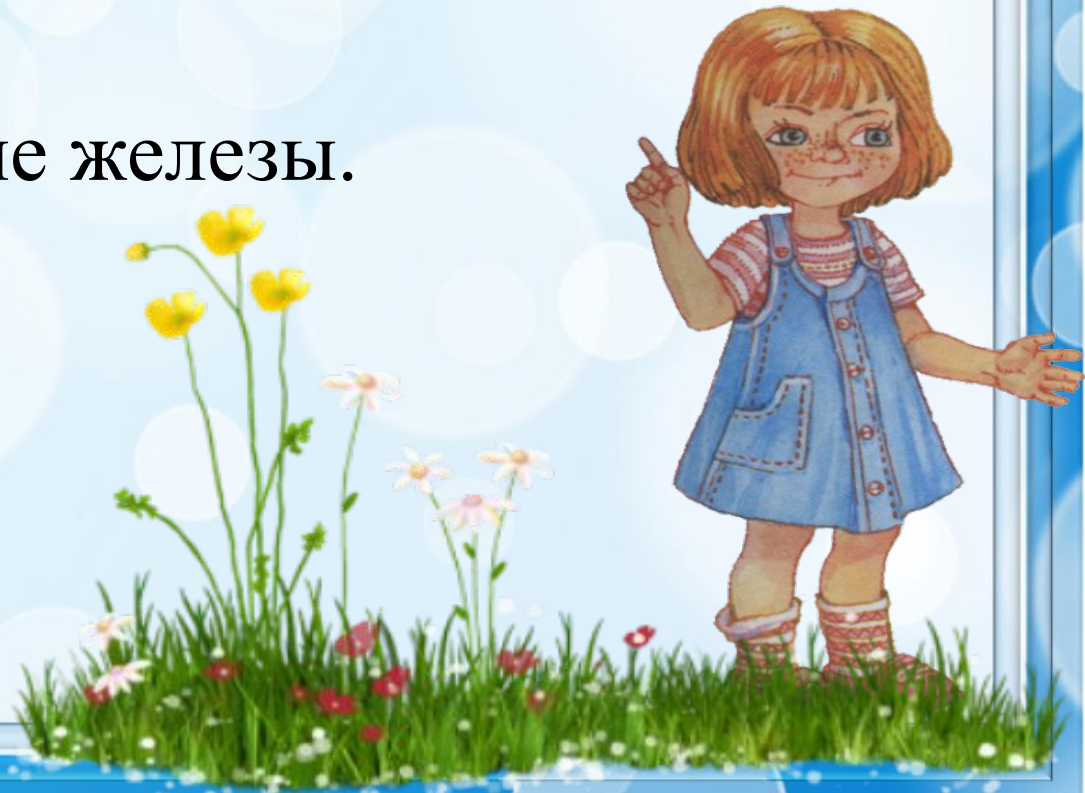


• Пищеварение —  
сложный процесс, при  
котором происходит  
переваривание пищи и её  
усвоение клетками.



# Систему органов пищеварения образуют

- ротовая полость,
- пищевод,
- желудок,
- кишечник,
- пищеварительные железы.

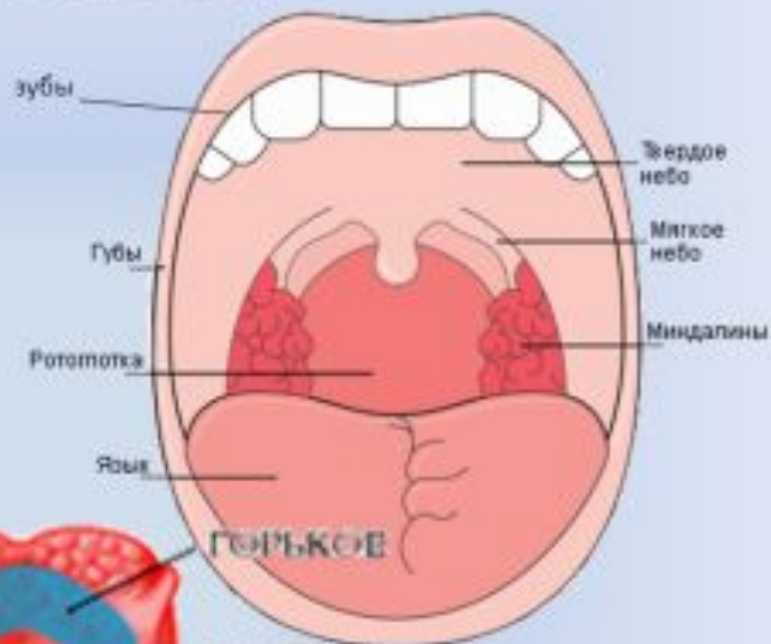




# Ротовая полость



слюнные железы



# ЭТО ИНТЕРЕСНО

*У ребёнка 24 «молочных» зуба. Человек растёт, а зубы – нет, и расстояние между зубами увеличивается. Поэтому когда рост челюстей заканчивается, «молочные» зубы заменяются на более крупные и прочные постоянные зубы. У взрослого человека их 32: по 16 в верхней и нижней челюстях, по 8 с каждой стороны.*



# Пищевод



Пищевод — отдел пищеварительного тракта, соединяющий глотку с желудком. Принимает участие в проглатывании пищи, сокращения мышц пищевода обеспечивают продвижение пищи в желудок.



## **ЭТО ИНТЕРЕСНО**

**Пищевод** — это трубка, соединяющая глотку с желудком. Длина её составляет около 25 сантиметров, а диаметр — 3 сантиметра.

При глотании пищевод сужается и расширяется, совершая движения, с помощью которых пища проталкивается в желудок.

Чтобы пища не попала в дыхательные пути, пережёвывай пищу не торопясь и держи опущенную



# Желудок



Перерабатывает пищу при помощи пищеварительных соков. Форма и размер желудка могут изменяться в зависимости от количества содержащейся в нем пищи. В целом он имеет вид мешка размером около 21—25 см и емкостью до 3 л.





# ЭТО ИНТЕРЕСНО

- **Желудок размером с небольшой мяч.**

**Его стенки состоят из мышц, а внутренняя поверхность выстлана клетками, выделяющими желудочный сок.**



**Желудочный сок доделывает ту работу, которую не доделали зубы – растворяет недожёванные кусочки еды и доводит до однородного состояния. А ферменты – самые главные участники химического процесса в пищеварении – разбирают пищу на детальки.**

**Чтобы пищевой комок полностью пропитался желудочным соком, стенки желудка сокращаются. При этом пищевой комок преобразуется в густую вязкую жидкость светлого цвета – пищевую кашу, или **химус**.**

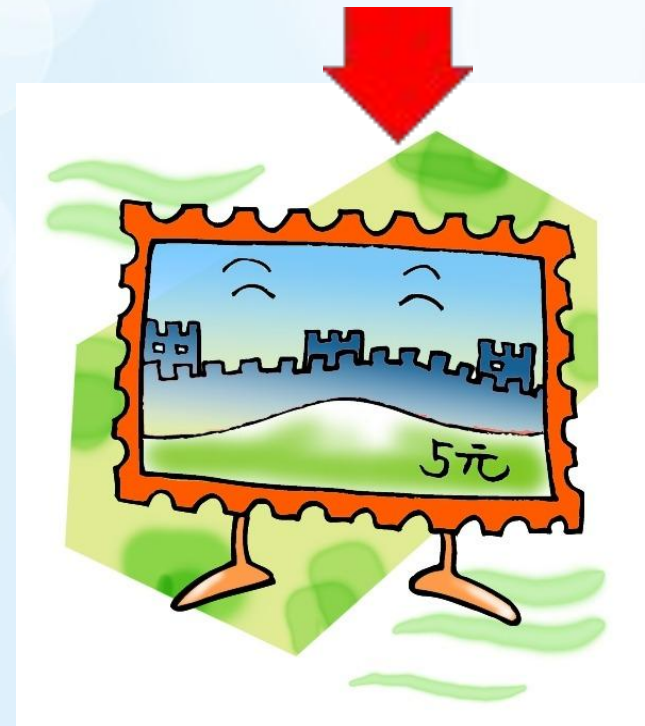
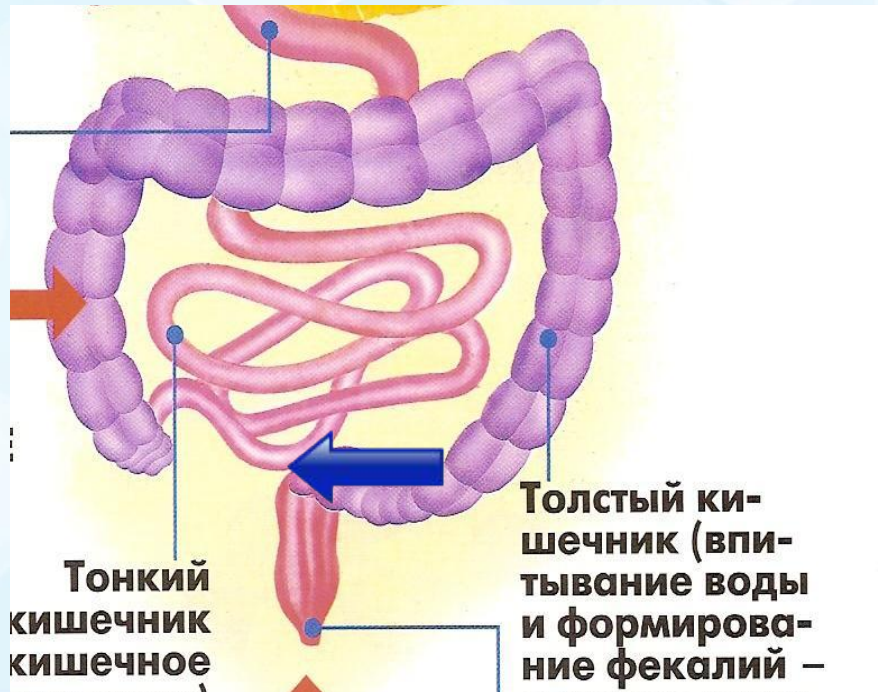
# Кишечник

ТОЛСТЫЙ КИШЕЧНИК

ТОНКИЙ КИШЕЧНИК



**Толстая кишка 5 см в диаметре и до 2 м в длину. Толстая кишка опоясывает тонкую кишку подобно раме вокруг картины.**



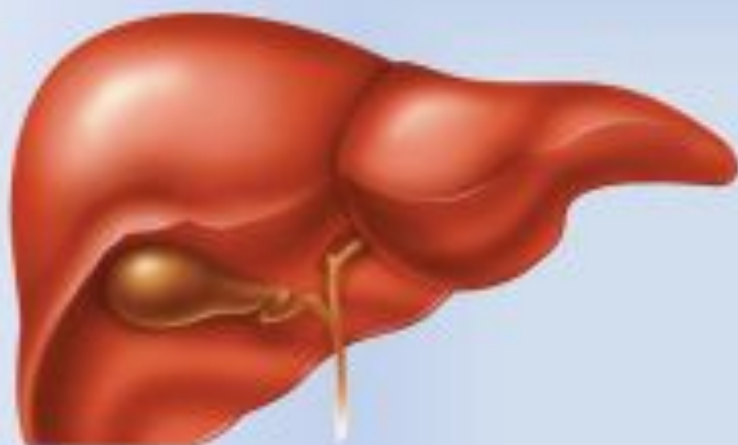
# Толстый кишечник



В толстом кишечнике извлекаются минеральные вещества и влага. В кишке остаются лишь плотные отходы. Они перемещаются вниз по прямой кишке.

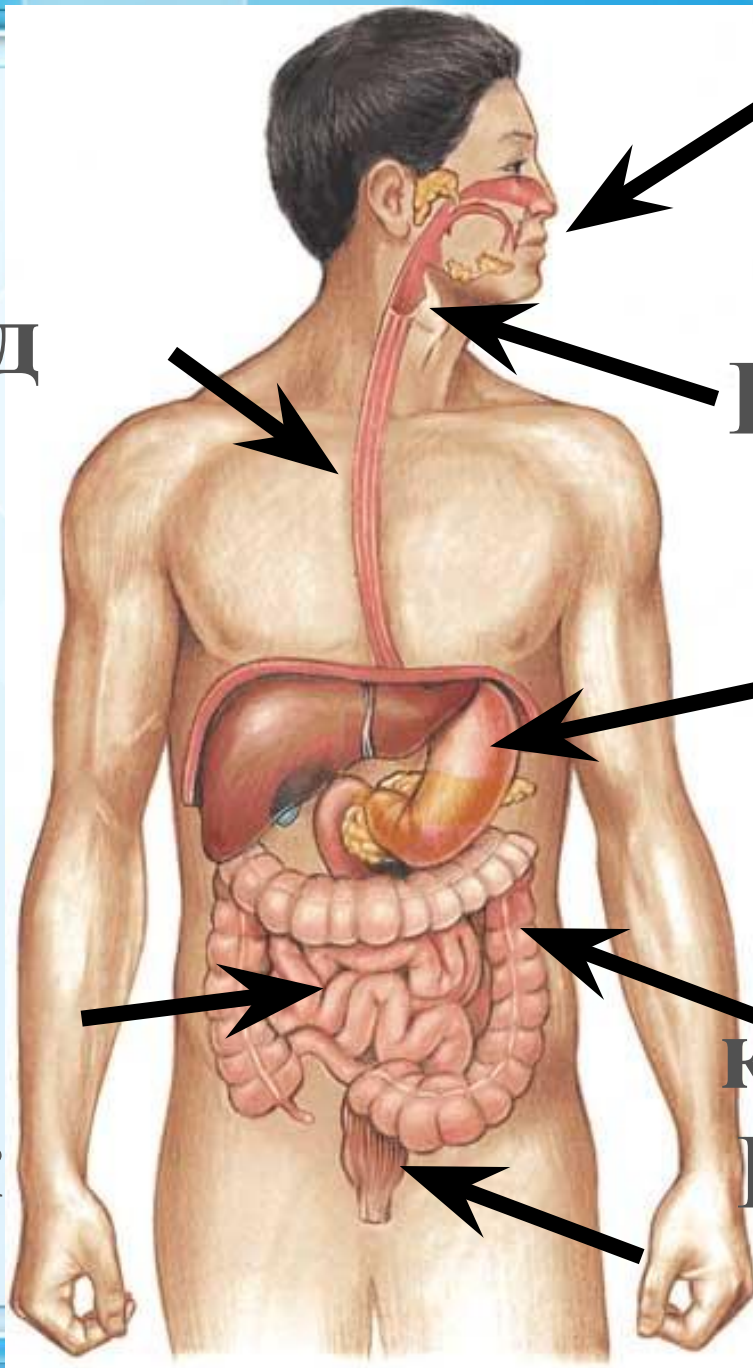


# Печень



Печень вырабатывает желчь, которая расщепляет пищу и способствует её перевариванию. Печень обезвреживает некоторые вредные вещества, попадающие в организм.





**Ротовая  
полость**

**Глотка**

**Пищевод**

**Желудок**

**Толстый  
кишечник**

**Тонкий  
кишечник**

**Прямая  
кишка**





## Ответь на вопросы

*По характеристике нужно узнать орган.*

а) Какой орган работает как миксер, встряхивая, перемешивая, измельчая пищу до превращения ее в однородную массу?

**желудок**

б) Как называется орган, куда проталкивает язык пищу в ротовой полости?

**ГЛОТК**

в) Назовите орган, соединяющий глотку и желудок?

**пищевод**

г) Куда попадают твердые остатки пищи?

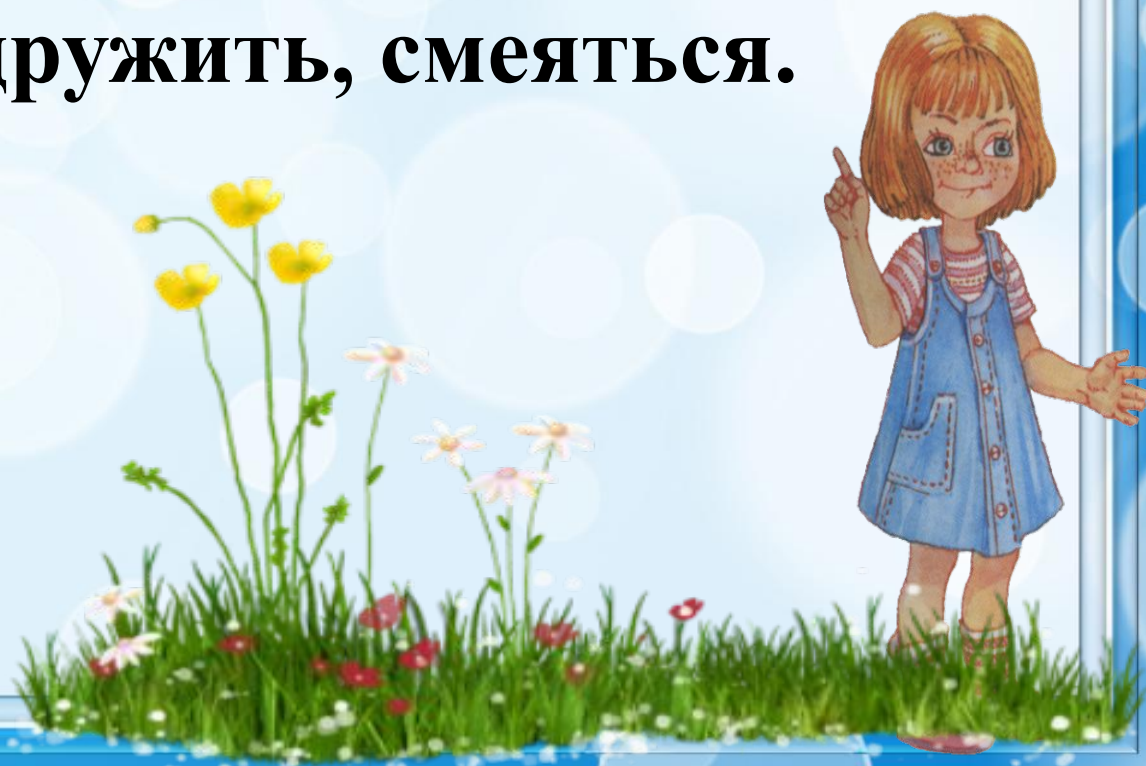
**прямая кишка**

д) В каком органе из остатков пищи извлекается вода?

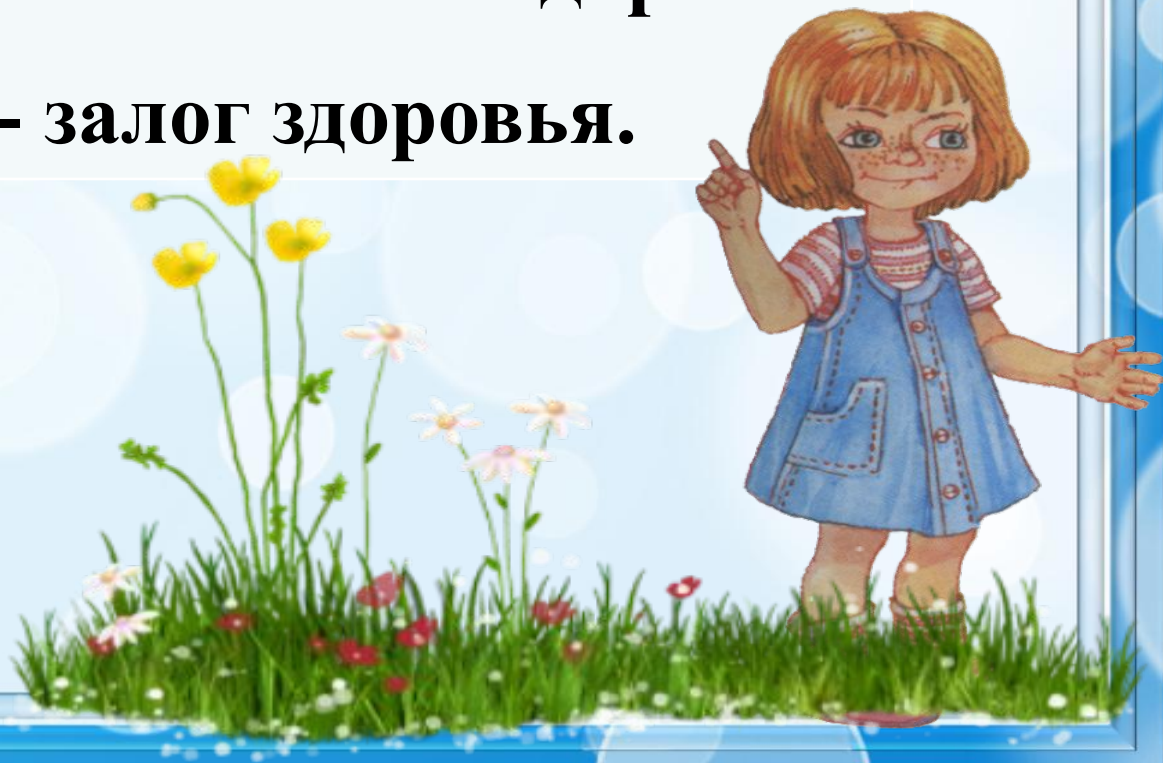
**ТОЛСТЫЙ**

**КИШЕЧНИК**

**Человеку нужно есть,  
Чтобы встать и чтобы сесть,  
Чтоб расти и кувыркаться,  
Песни петь, дружить, смеяться.**



- **Ходи больше, жить будешь дольше.**
- **Ешь в меру и будешь сыт.**
- **Недосыпаешь - здоровье теряешь.**
- **Хорошее питание — основа здоровья.**
- **Чистота - залог здоровья.**

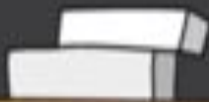


# Работа в тетради для самостоятельной работы с. №





Домашнее задание:  
с.21-24 , пересказ



источник шаблона:  
*Ранько Елена Алексеевна*  
*учитель начальных классов*  
*МАОУ лицей №21*  
*г. Иваново*

**Интернет – ресурсы:**

<http://www.look.com.ua/pic/201209/1024x768/look.com.ua-13886.jpg>