

ПОЧВА. СОСТАВ. СВОЙСТВА.

Естествознание 3 класс

Презентацию подготовила:

Варанкина Любовь Александровна

учитель начальных классов

КГУ школа-лицей № 24 им.Саттара Ерубоева

г. Шымкент

Подумай, как написать слово
«земля» в предложениях

- У планеты Земл
есть спутник **я** это Луна.
- Приятно утром пройтись
босыми ногами по земл
и ощутить прохладу **е** росы.
- Плодородный слой земл
называется почвой. **и**





ПОЧВ

А

Как образовалась



почва?

Под действием Солнца и атмосферных
осадков начинается разрыхление горных пород.
Появляется почвообразующая порода –
основной источник минеральных
почвы. Первыми на ней поселяются водоросли,
лишайники, и, которые они создают
условия для растений. Потом
различные микроорганизмы перерабатывают
растительные и животные остатки переходя
их в плодородную самую верхнюю часть
почвы. Образуется 300
1 см такого слоя за 300 лет.

Составим



**СОЛНЦ
Е**

ВОДА

ВЕТЕР

**ГОРНЫЕ
ПОРОДЫ**

**ВОДОРΟΣЛ
И**

**ПЕСОК
ГЛИНА**

**ЛИШАЙНИК
И**

РАСТЕНИЯ

**ПЕРЕТНО
Й**





ПОЧВА – это верхний
рыхлый
плодородный слой земли.

Основное свойство почвы

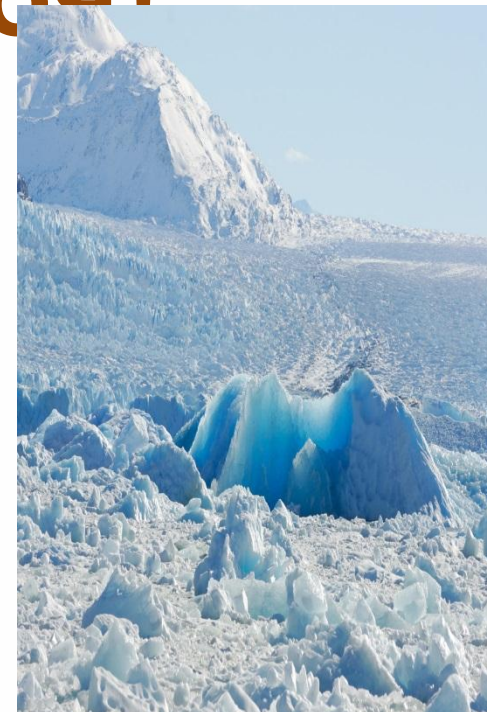

ПЛОДОРОДИЕ

Одинакова ли толщина

по



оя?



**ГОР
Ы**

**ПУСТЫ
НЯ**

**АРКТИК
А**

Почвы бывают

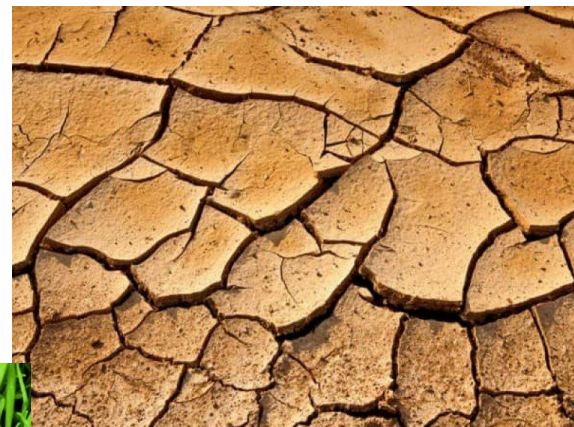


**песчан
ые**



чернозе

М



**глинист
ые**

**Почему
почва
плодородна?**



Вспомни правила техники безопасности при проведении опыта

- 1. Внимательно слушаю учителя.**
- 2. Думаю над техникой безопасности.**
- 3. Выполняю опыт и наблюдаю.**
- 4. Делаю вывод.**

ОПЫТ

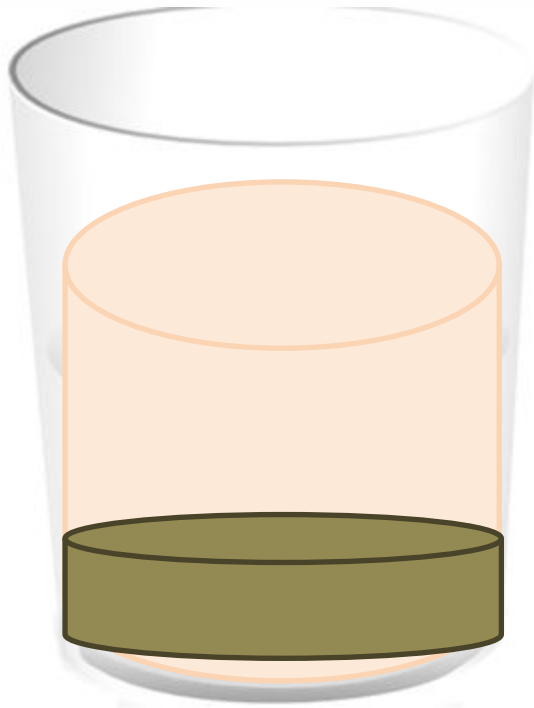


Рассмотри **1** почву.
Какого она цвета, какое
свойство
можешь определить?
С помощью лупы
внимательно
изучи состав почвы.
Что ты видишь?

В почве есть
воздух

ОПЫТ

2



В почве есть песок и

глина. Выбыва почва

д: сыпучая

ОПЫТ

3



**В почве есть мелкие корешки,
остатки растений, насекомых,**

**Вывод: почва
червей
плодородна**

В почве есть мелкие корешки,
остатки
растений, насекомых, червей.
Это **перегной** или **гумус**. Плодородие



п



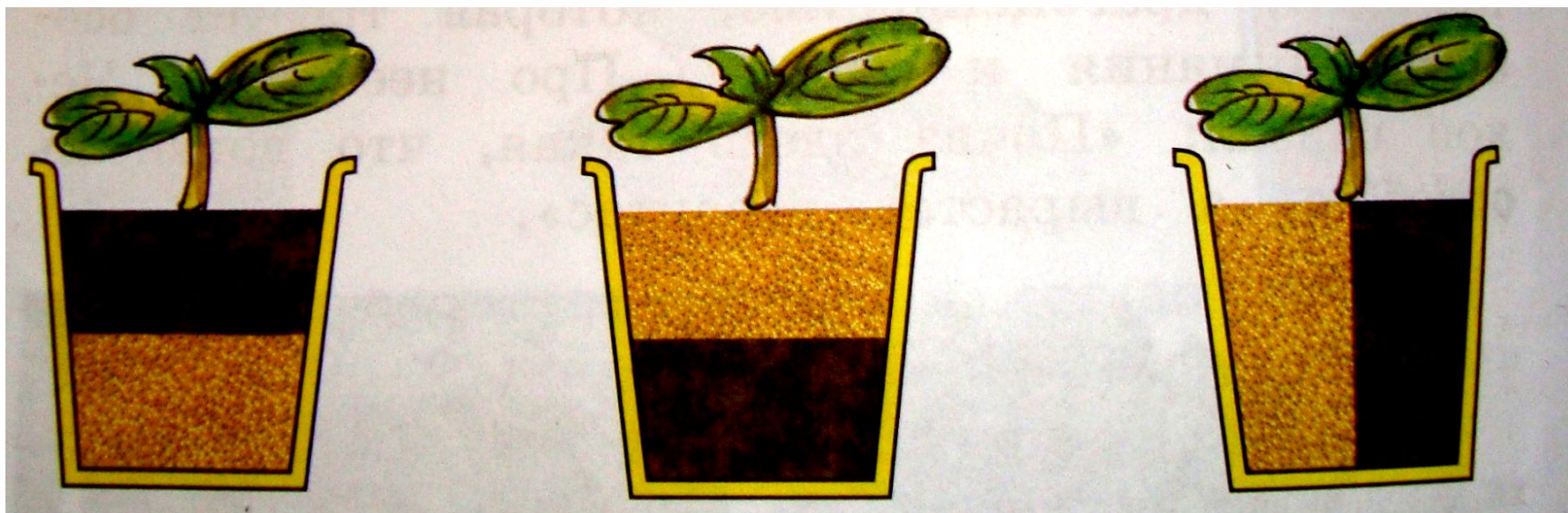
ОПЫТ

4

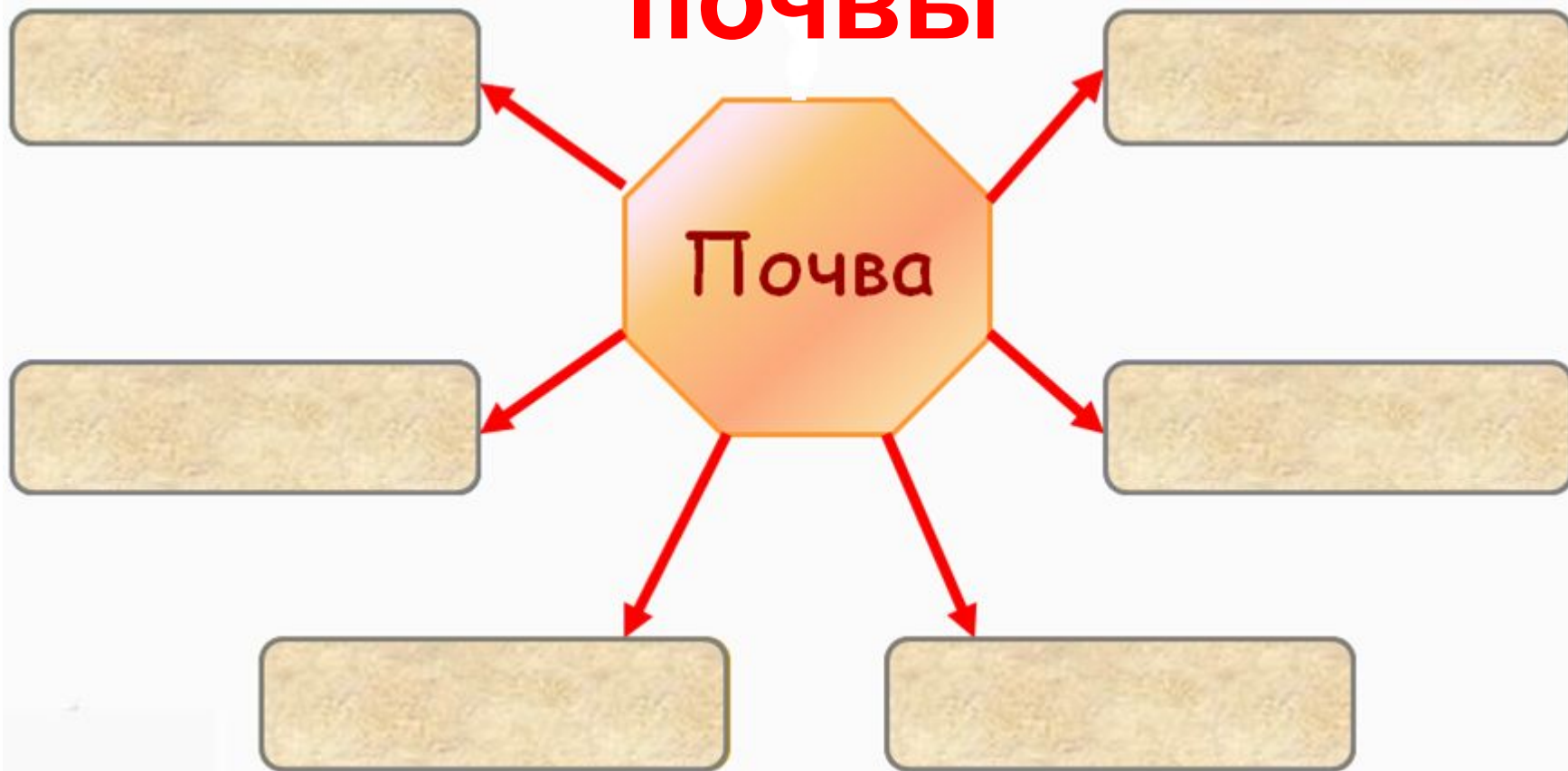


**Вывод: Почва
водопроницаемая**

Предположите, как расположатся корни растений на каждом рисунке.

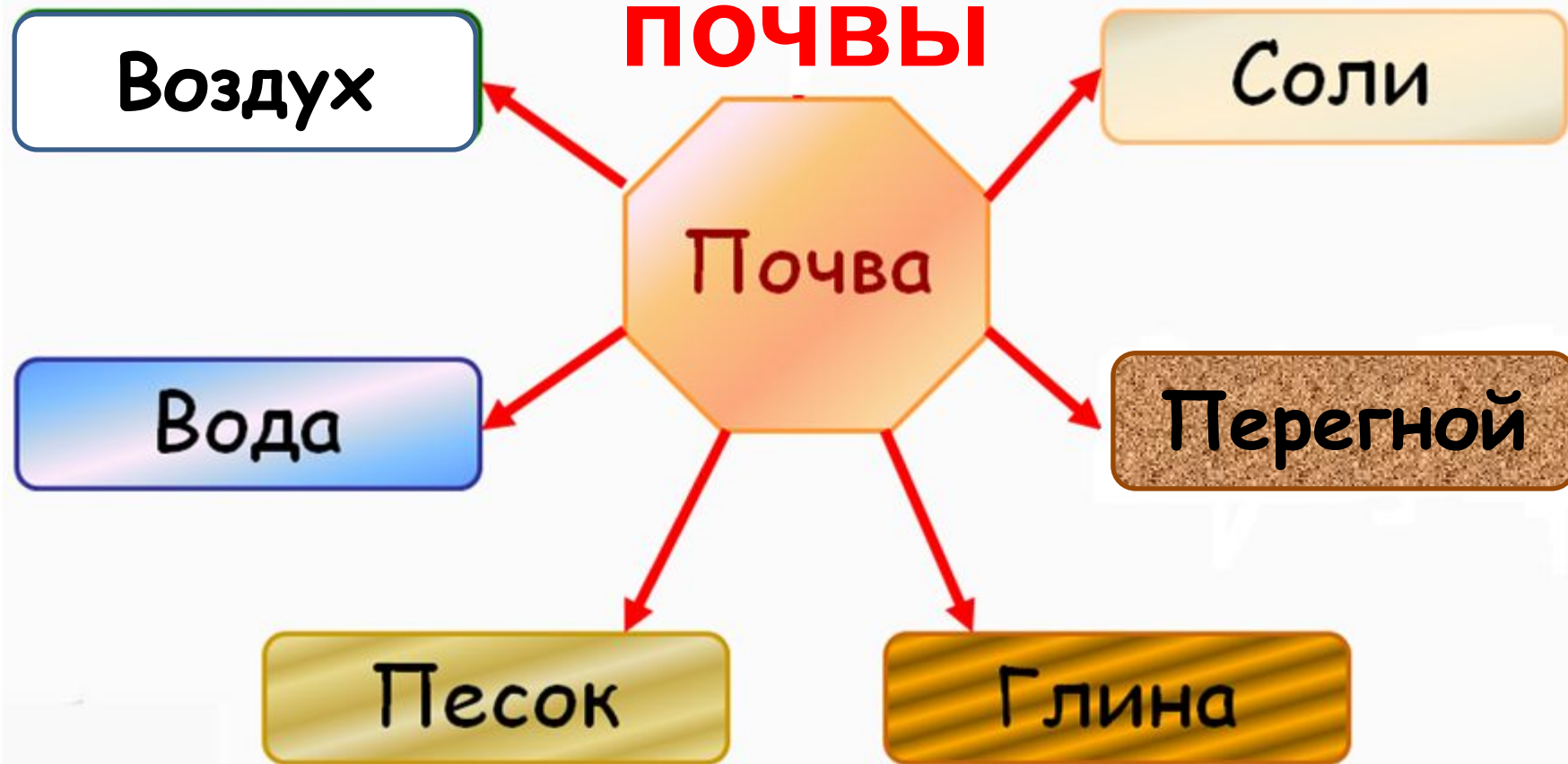


Повторите состав ПОЧВЫ



Повторите состав

ПОЧВЫ



Животные, обитающие в почве, делают в ней ходы, перемешивают почву, измельчают остатки растений. Так обитатели почвы повышают её плодородие.



Ответь на вопросы да или нет

	ДА	НЕТ
1.В почве есть вода?	+	
2.Главное свойство почвы – плодородие?	+	
3.Обильные дожди приносят вред почве?	+	
4.В почве есть воздух?	+	
5.Животные почвы увеличивают её плодородие?	+	
6.Слой почвы в 1см образовался за один год?		+
7.В почве есть соли?	+	
8.В почве есть песок?	+	
9.Самые плодородные почвы - песчаные?		+
10.Человек может принести вред почве?	+	

Нуждается
я
ли почва
в защите?



СИНКВЕЙ

1. Почва **Н**
2. Верхний рыхлый
плодородный
3. Кормит, укрывает, защищает
4. Необычный состав
5. Чудесная кладовая



Оцени свою работу



работал
активно, всё
получилось



не всё
получилось



ничего не понял