

Заочное путешествие по заповеднику «СТОЛБЫ»

A large, rugged rock formation, likely a natural rock tower or cliff, dominates the center of the image. The rock is dark brown and grey, with many cracks and ledges. Numerous people are seen climbing the rock face, some near the top and others lower down. The rock is surrounded by several tall, thin pine trees. The sky is a clear, bright blue with a few wispy clouds. The overall scene is a natural, outdoor setting.

*Выполнила
Смирнова
Варвара.*

Красноярские Столбы

Столбы - огромные скалы среди тайги. Взметнувшиеся ввысь каменные исполины - это останцы розовато-бурых кристаллических пород. Некоторые из них достигают высоты 100 метров..

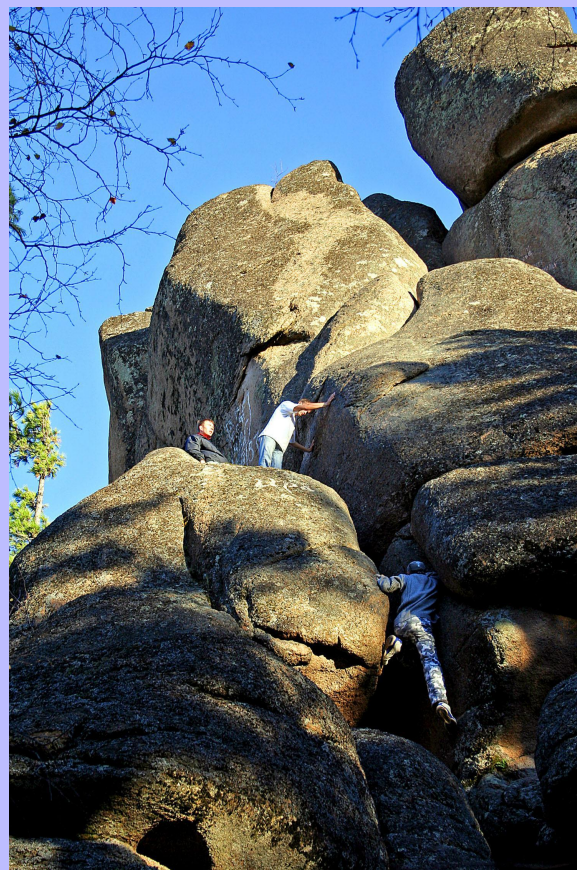
Красноярские Столбы

Скалы на территории заповедника группируются в четыре района. Самый близкий из них к городу Красноярску - район Такмака. Здесь по крутым склонам и по берегам горной речки Моховой разбросаны «столбы» Большой Беркут, Малый Беркут, Воробушки, Ермак, Стенка и др.



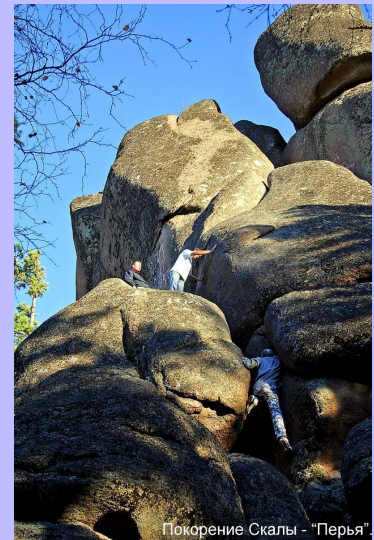
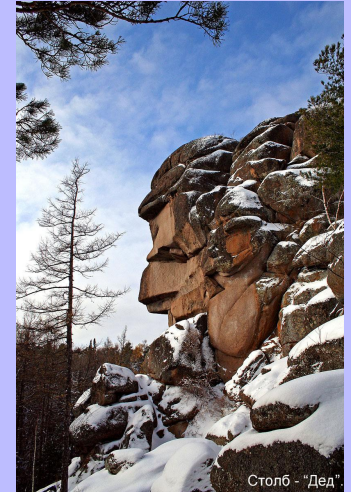
Красноярские Столбы

**В полутора километрах
отсюда находится
Калтатский район скал –
«Колокольня»,
«Затонувший кораблик»
и др.**



Красноярские Столбы

Наибольшей известностью пользуется Эстетический район. Здесь множество скал, имеющих названия - Дед, Баба, Внучка, Перья, Первый столб, Второй столб и т.д.



Красноярские Столбы



*Недалеко от этих скал
находится научная база
заповедника, метеостанция,
живой уголок, в котором
находятся представители
животного мира горной
тайги.*



Красноярские Столбы

**Дальше других
находится
район Диких
Столбов.**





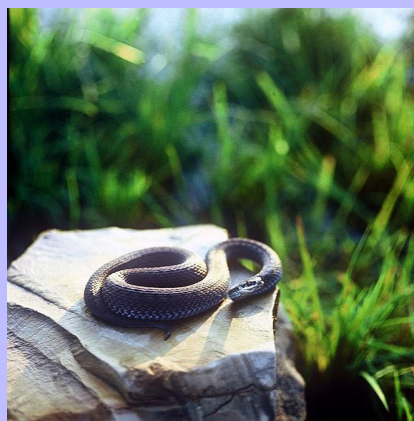
Красноярские Столбы

На территории заповедника известны 550 видов растений. Среди древесных пород широко распространены сосна обыкновенная, пихта сибирская, ель сибирская, кедр сибирский, осина обыкновенная и берёза бородавчатая. Разнообразен состав трав.



Красноярские Столбы

В заповеднике описано
45 видов
млекопитающих, 130
видов птиц, 22 вида
рыб.

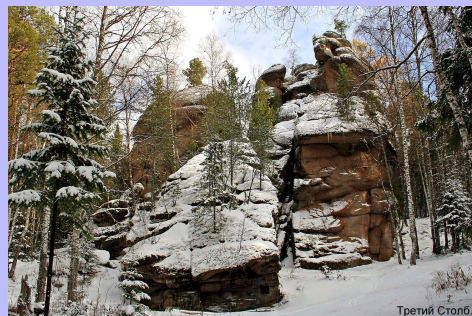


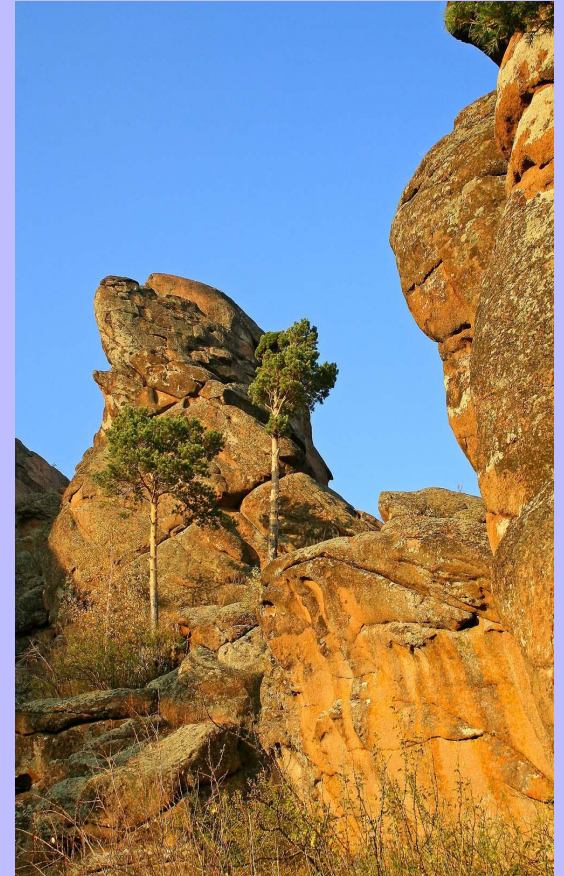
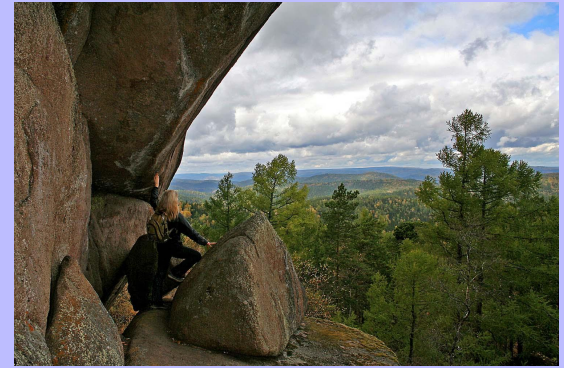
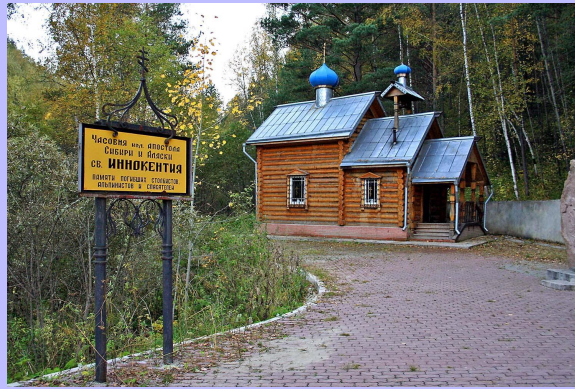
Красноярские Столбы

В заповеднике ведутся многолетние наблюдения за ходом природных процессов.

С конца 1940 годов издано 16 сборников научных трудов. Проведены уникальные исследования растений и животных.

Изучается влияние атмосферного загрязнения и рекреационного использования на природу заповедника.





Столб - "Такмак".

Красноярские Столбы

Заповедник образован в 1925 году.

Для столбистов выделен Туристско-Экскурсионный Район. Его можно посещать свободно при условии, что вы не будете: ставить палатку, разжигать костры, собирать грибы-ягоды и вообще, как можно меньше вторгаться в уникальный Мир Природы Сибирской Тайги.

