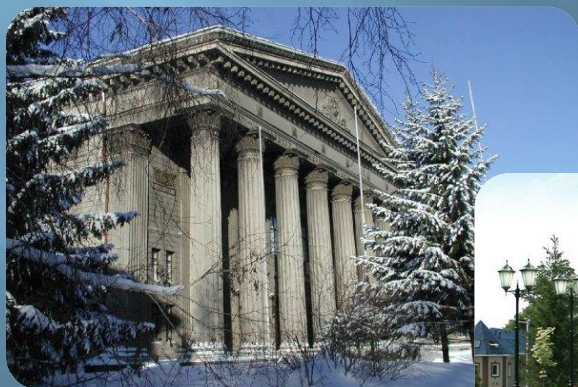
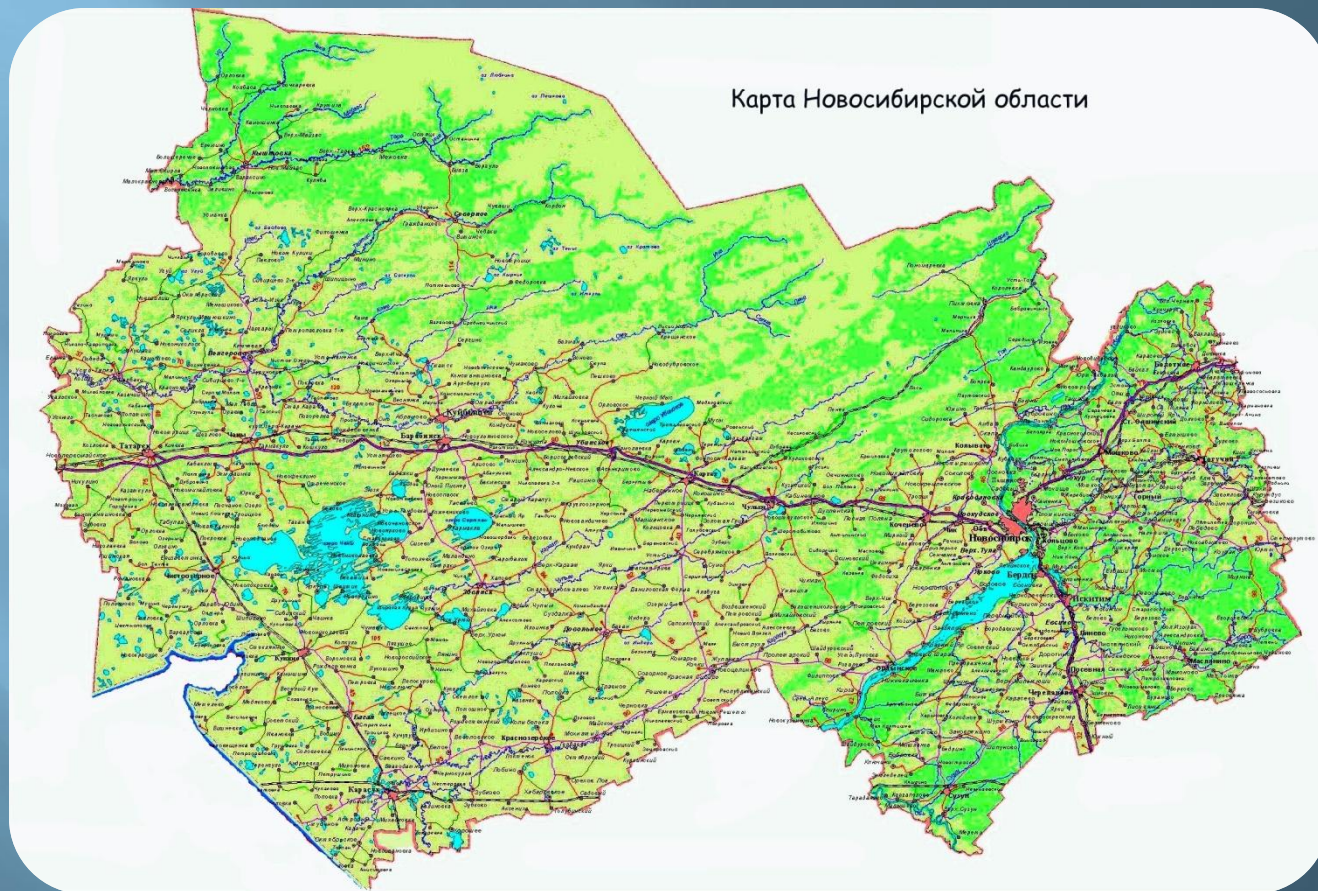




Мой Новосибирск родной!



Новосибирская область



В Новосибирскую область входят 15 городов, 30 административных районов, 17 посёлков городского типа, 428 сельских администраций.

Основание Новосибирска



Новосибирск основан в 1893 году, когда было решено строить железнодорожный мост в районе села Кривощеково. Статус города получил в 1903 году.

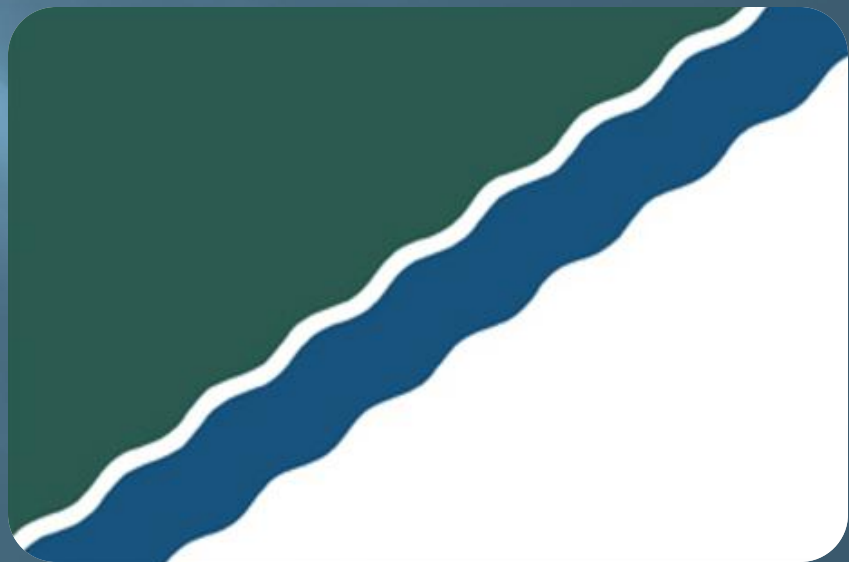


Символика Новосибирска

Герб города



Флаг города



Неофициальный гимн Новосибирска



Транспорт



Новосибирск - крупнейший транспортный узел Сибири: через него проходят Транссибирская магистраль, железные и шоссейные дороги.

Водный транспорт



Навигация на Оби состоит из перевозки транзитных грузов на дальние расстояния, местных пассажирских перевозок и добычи песка.

Железнодорожный транспорт



Железнодорожный вокзал «Новосибирск-Главный» - один из самых крупных в стране и является архитектурной достопримечательностью города. Согласно замыслу авторов проекта, его здание воспроизводит форму старинного паровоза.

Кроме главного на территории города расположены 6 второстепенных вокзалов, где останавливаются пассажирские поезда.

Автомобильный транспорт



Мост через Обь на Северном объезде

Автомобильные шоссе идут из города в 6 направлениях (на Омск, Колывань, Юргу, Ленинск-Кузнецкий, Барнаул и Камень – на - Оби. В центре города, в начале Красного проспекта расположен автовокзал.

Авиационный транспорт



В городе имеется два аэропорта:
Толмачёво, Северный (Городской).
Аэропорт Толмачёво имеет международный статус.

Метрополитен

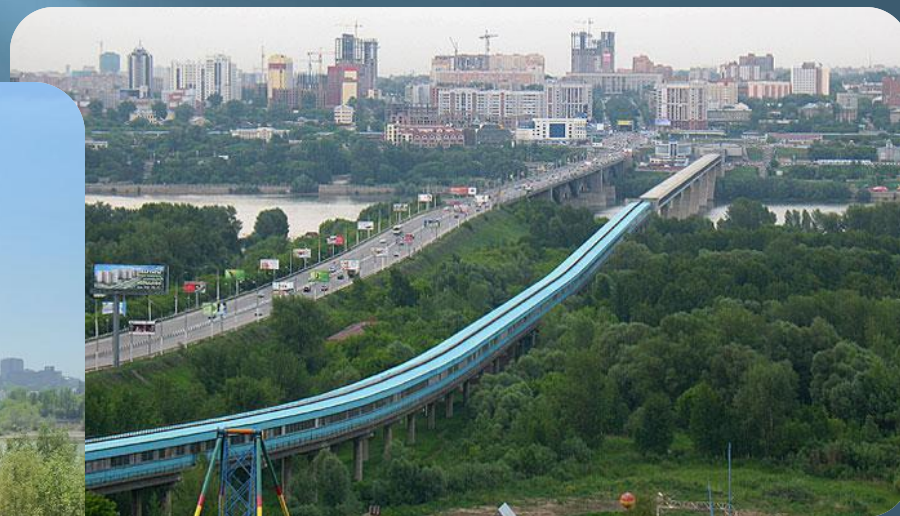
Является самым восточным метрополитеном в Российской Федерации. После запуска 28 декабря 1985 года стал первым и единственным за Уралом и в Сибири, а также четвёртым в России.

В его системе действуют две линии с тринадцатью станциями. Протяжённость обеих линий - 15,9 км.



Метромост

Мост является самым длинным метромостом в мире. Движение поездов открыто вместе со станциями первого пускового участка 07 января 1986 года.



Наука и образование



Всемирную известность Новосибирску принёс Новосибирский Академгородок. Недалеко от Новосибирска, в наукограде Кольцово находится Государственный научный центр вирусологии и биотехнологии «Вектор».

В посёлке Краснообск расположено Сибирское отделение Российской академии сельскохозяйственных наук.

Наука и образование



Всего в Новосибирске 32 высших учебных заведения (11 университетов, 8 академий, 13 институтов), кроме того имеется 14 филиалов вузов других городов России (в том числе Москвы и Санкт-Петербурга).

Наука и образование



В городе действует 81 библиотека, среди них:

- Государственная публичная научно-техническая библиотека СО РАН – крупнейшая по книжному фонду библиотека Азии.
- Новосибирская государственная областная научная библиотека (НГОНБ)
- Новосибирская областная специальная библиотека для незрячих и слабовидящих (НОСБ).

Культура

Культурная жизнь Новосибирска насыщена и разнообразна. В городе расположены 10 театров, часть из которых известна не только в России, но и за рубежом. В городе расположено более 10 кинотеатров, более 5 музеев, планетарий, зоопарк и т.д.



Театры



Одной из культурных достопримечательностей Новосибирска являются театры, среди которых наиболее известным считается Оперный театр, ставший одним из символов Новосибирска. Он был основан в 1922 году, его здание строилось с 30-х годов, закончено в 1945 и является крупнейшим в России. В 2004 – 2005 годах он прошёл масштабную реконструкцию.

Театры



- ✓ Новосибирский музыкальный театр;
- ✓ Новосибирский государственный академический драматический театр «Красный факел»;
- ✓ Новосибирский государственный драматический театр «Старый Дом»;
- ✓ Новосибирский академический молодёжный театр «Глобус»;
- ✓ Новосибирский областной театр кукол и другие.

Филармония



В городе 2 основных концертных зала Новосибирской филармонии:

- ✓ Государственный концертный зал имени Арнольда Каца
- ✓ Новосибирская государственная филармония

Музеи

Самыми известными музеями Новосибирска являются:

- ✓ Новосибирский государственный художественный музей
- ✓ Новосибирский государственный краеведческий музей
- ✓ Новосибирский музей железнодорожной техники им. Н. А. Акулинина



Планетарий



В городе действуют 2 планетария – планетарий в Новосибирском астрофизическом центре и Планетарий СГА.

Новосибирский зоопарк



К культурным достопримечательностям города можно отнести Новосибирский зоопарк, расположенный на территории Заельцовского лесопарка. В нём содержатся около 10 000 особей 702 видов животных. Более 300 видов занесены в Международную Красную Книгу, Красную Книгу России и Новосибирской области.

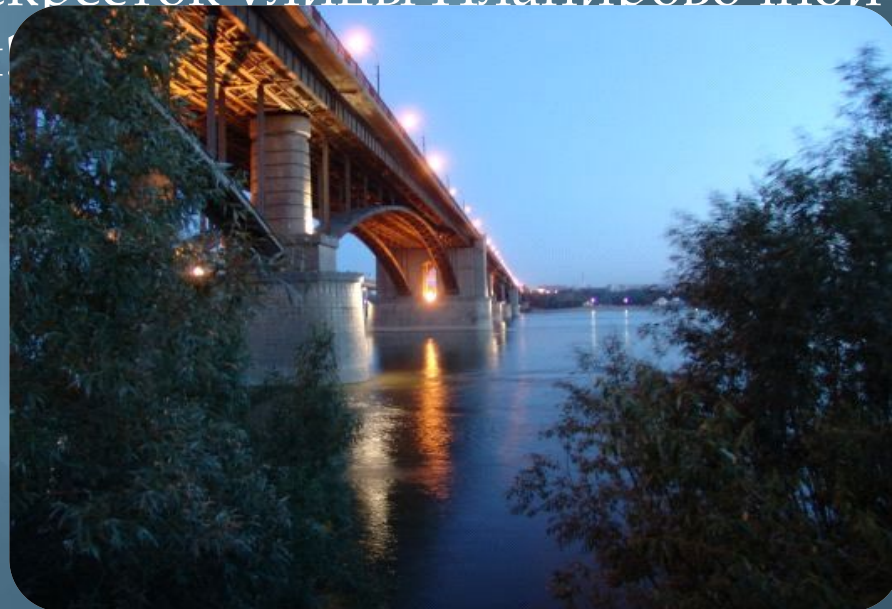
Спорт



В нашем городе для развития спорта существует ряд стадионов, бассейнов, биатлонный комплекс, ипподром и сноуборд-парк.

Интересные факты

- До двадцатых годов XX века в Новосибирске время исчислялось сразу по двум часовым поясам, поэтому на правом берегу Оби утро начиналось на час раньше, чем на левом.
- В Новосибирске улица Планировочная одновременно и параллельна, и перпендикулярна сама себе. Из-за этого в городе есть перекресток улицы Планировочной с улицей Планировочной



Административное деление



Современный Новосибирск подразделяется на 10 административных районов, в которых исторически условно выделяют жилмассивы, микрорайоны и посёлки в городской черте.

С 1 января 2013 года администрации Железнодорожного, Заельцовского и Центрального районов объединились в единый Центральный округ.

Центральный округ

На сегодняшний день он сосредоточил в себе многие административные структуры, среди них, администрация Новосибирской области, мэрия Новосибирска. Здесь находятся престижные учреждения образования, здравоохранения, торговли, культуры.

Именно на этой территории появился первый храм, первый банк, первая электростанция, первый стадион, первая



Центральный округ

Железнодорожный район - старейший в Новосибирске. Первые жилые дома появились в 1893 году в связи со строительством Восточно-Сибирского участка Сибирской железной дороги.

До 1932 года район именовался Вокзальной частью города.

Заельцовский район расположен в северо-западной части Новосибирска образован 25 марта 1940 года.

Основные улицы: Дуси Ковальчук, Красный проспект, Кропоткина, Жуковского.



Дзержинский район



В районе 220 улиц и переулков, среди которых основными являются: проспект Дзержинского, Авиастроителей, Кошурникова, Бориса Богаткова, Учительская.

Калининский район



Калининский район образован из части территории Дзержинского района 20 октября 1980 года.

Монументально-строгие формы архитектурных зданий прошлых лет здесь сочетаются с легкими современными линиями; необыкновенный дизайн улиц, много

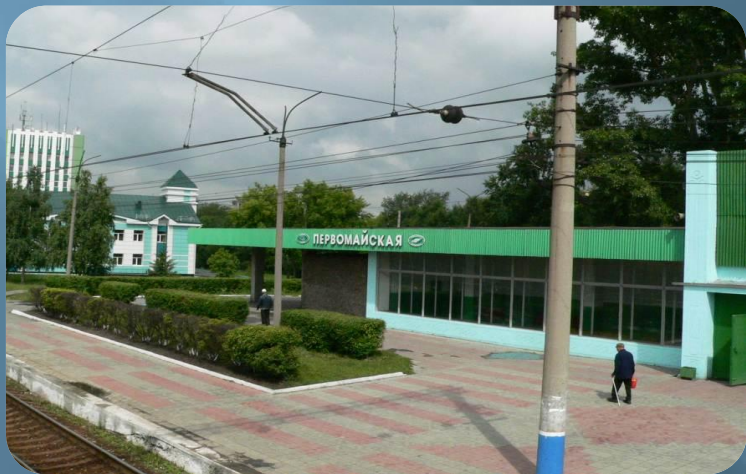
Советский район



Советский район находится на юге от центральной части города на обоих берегах реки Обь и Обского моря.

Важнейшие улицы - Проспект Лаврентьева, Морской Проспект, Приморская, Русская, Бердское шоссе.

Первомайский район



Инской район был образован в составе Новосибирска 20 сентября 1933 года, в этом же году название района было изменено на Эйховский.

В 1938 году район был переименован в Первомайский.

Октябрьский район



Район основан в 1929 году. До этого назывался Закаменским (так как относительно центральной части располагался за речкой Каменкой). Это одна из старейших частей города Новосибирска.

Основные улицы: Большевистская, Выборная, Восход, Бориса Богаткова, Никитина, Кирова.

Ленинский район



Третий по величине и самый населённый район Новосибирска. Расположен на левом берегу Оби.

С правобережной частью города Ленинский район соединяет железнодорожный мост через Обь и два автодорожных моста: Димитровский и Коммунальный.

Кировский район

- ✓ До 1930 года носит название Бугринский район, затем переименован в Заобский район.
- ✓ 2 декабря 1934 года район стал Кировским.

Основными магистралями являются:

- ✓ Улица Ватутина.
- ✓ Улица Немировича-Данченко.
- ✓ Улица Сибиряков-Гвардейцев (бывшая ул. 6-й Пятилетки).
- ✓ Улица Петухова.

Всего же по территории Кировского района проходит свыше 180 улиц и переулков.



За свою короткую историю, развиваясь стремительно и мощно, Новосибирск стал третьим по величине и численности населения в России, неофициальной столицей Сибирского федерального округа.

**Спасибо за
внимание!**