

A vibrant, sunlit forest scene with tall, slender trees and a dense canopy of green leaves. The ground is covered in grass and low-lying plants. The overall atmosphere is bright and natural.

# Урок проектной деятельности

**Аналитик**

**Эксперимен-  
татор**

**Иллюстра-  
тор**

**Испытатель**

# Этапы проектной деятельности

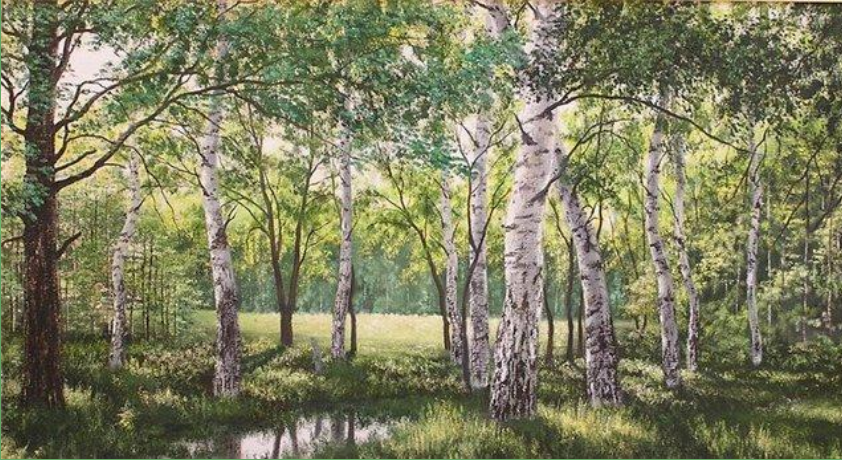
1. Обдумывание проекта и составление плана.
2. Разработка составных частей проекта.
3. Иллюстрирование.
4. Испытание.

Лес - наш друг

# План проекта

1. Виды леса
2. Обитатели леса
3. Что полезно, а что вредно?
4. Правила поведения в лесу
5. Значение леса в жизни людей

# Виды леса



*Лиственный*  
*Хвойный*  
*Смешанный*

# Обитатели леса



# Обитатели леса





# Съедобные грибы и растения



# Несъедобные грибы и ягоды

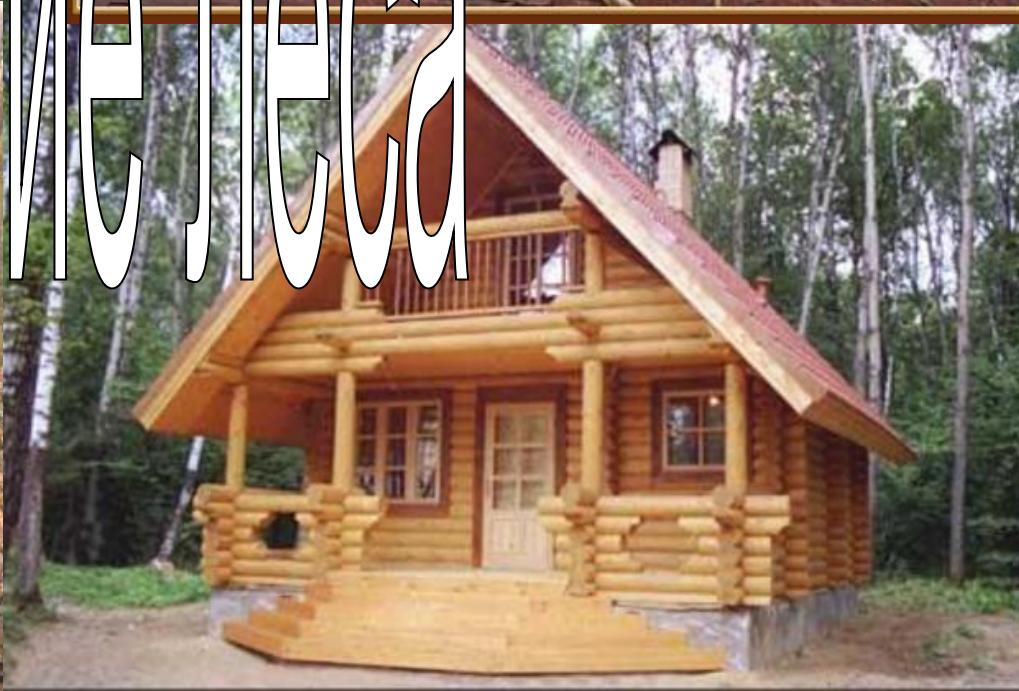


# Правила поведения в лесу

- Не ломай ветки деревьев. Не руби их.
- Не лови и не уноси домой животных.
- Не бери яйца птиц, не разорь гнёзда.
- Береги муравейники – они санитары леса.
- Не рви много цветов.
- Не разжигай в лесу костер.
- Не сбивай грибы, даже несъедобные.
- Не обрывай в лесу паутину.
- Не лови бабочек и других насекомых.



# ЗНАЧЕНИЕ ЛЕСА



Дом для растений, животных, грибов



Источник ягод, грибов, Лекарственных растений



# Место для отдыха



# ИСТОЧНИК ДРЕВЕСИНЫ

