



**Первая помощь
при
кровотечениях**

Отгадай загадку:

По телу протекает,
Все органы питает,
В сердце
собирается,
От сердца
растекается.

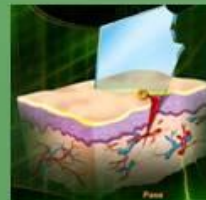
кров

ь

Виды кровотечений

■ Капиллярное

- При небольших порезах; кровь медленно сочится из раны.



■ Венозное

- Кровь темно-вишневого цвета.
- Течет из раны потоком.

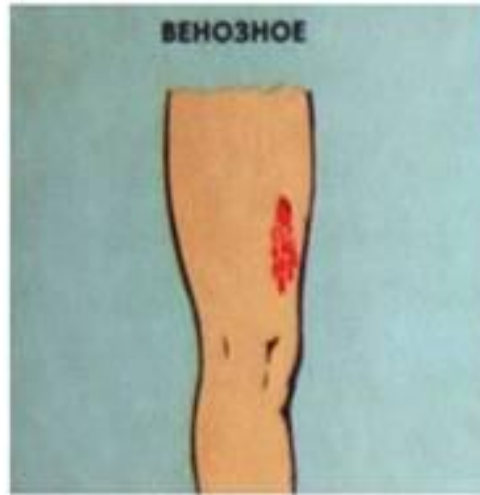
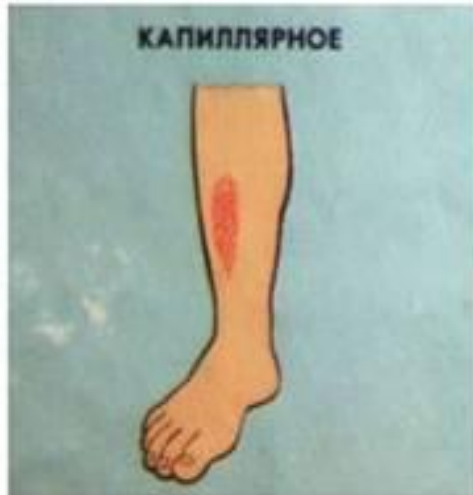


■ Артериальное

- Кровь ярко-алого цвета.
- Бьет из раны фонтаном.



Виды кровотечений и первая помощь



Общий объем циркулирующей крови в организме взрослого человека составляет в среднем 5 л. Потеря свыше $\frac{1}{3}$ объема крови является угрожающей жизни, особенно в случаях быстрого ее вытекания.

Известны три вида кровотечений: *капиллярные, венозные и артериальные.*

Капиллярное кровотечение

Признаки:

- 1. Повреждаются мелкие кровеносные сосуды – капилляры.**
- 2. Кровоточит вся поверхность раны.**
- 3. Кровь легко останавливается.**

Первая помощь при капиллярном кровотечении.

1.Обработать края раны

йодо

2.Наложить повязку.



Артериальное кровотечение

Признаки:

1.Ярко – красная кровь.

2.Вытекает с большой
скоростью.

3.Ппульсирующая струя крови.



Первая помощь при артери- альном кровотечении.

1. Пережать сосуд выше места
по-
вреждения.

2. Наложить жгут на конечность.

3. Прикрепить записку с
указанием

времени наложения жгута.

4. Отправить пострадавшего в

Первая помощь при артериальном кровотечении



Первая

ВЕНОЗНОЕ ПОМОЩЬ АРТЕРИАЛЬНОЕ



ПЕРЕЖАТЬ
АРТЕРИЮ



НАЛОЖИТЬ ЖГУТ



Первая помощь при артериальном кровотечении конечностей.



1) Максимальное сгибание конечности (например, в локтевом или коленном суставе) с последующей фиксацией ее повязкой. Конечность должна быть приподнята.

Первая помощь при артериальном кровотечении и повреждении кости



- 2) Сдавливание артерий пальцами выше места повреждения к кости в строго определенных точках, где можно прощупать пульс.
- 3) Наложить стандартный или самодельный матерчатый жгут.

Правила наложения жгута.



Жгут надо накладывать выше места ранения и затягивать с такой силой, чтобы сдавить стенки сосуда. Под жгут следует подкладывать мягкую ткань, чтобы не повредить нервы.

Жгут накладывается **не более чем на 2 ч**, так как возможно омертвление тканей.

При направлении пострадавшего в больницу к жгуту прикрепляют записку с указанием точного времени наложения жгута.

Венозное кровотечение

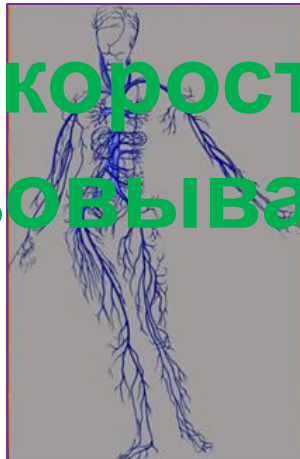
Признаки:

1. Тёмно – красный цвет крови.

2. Вытекает равномерной
струёй

с большой скоростью.

3. Могут образовываться
сгустки.



Первая помощь при веноз- ном кровотечении.

- 1. На рану необходимо наложить давящую повязку или жгут ниже места повреждения.**
- 2. Наложить жгут на конечность.**
- 3. Прикрепить записку с указанием времени наложения жгута.**
- 4. Отправить пострадавшего в**

Наложение жгута при веноз- ном кровотечении.



**Внутреннее
кровоотечение –
это кровоотечение в
полость
организма.**

Признаки:

- 1. Липкий холодный пот.**
- 2. Бледность .**
- 3. Дыхание поверхностное.**

Первая помощь при внутреннем кровотечении.


1. Обеспечить полный покой.
2. Придать пострадавшему полусидячее положение.
3. К предполагаемому месту кровотечения приложить лёд или холодную воду.
4. Срочно доставить

Оказание первой помощи при



и.

Вид кровотечения	Как выходит кровь?	Оказание первой помощи
1. Венозное	Кровь выходит струйкой. Она тём- ная и густая	Обработай рану, туго перевяжи.
2. Артериальное	Выходит фонтанчиком. Она яркая	Обработай рану к врачу ше фонтанчика и наложи жгут.
3. Капиллярное	Выходит каплями	Обработай рану к врачу рекисью
4. Носовое	Выходит из носовых ходов	Подними мизинчик носу и откинь голову назад. На перевяжи



1. Главный орган кровообращения:

а

печень

б


лёгкие

в

сердце

г

МОЗГ



2. Самые мелкие кровеносные сосуды:

а

**капилляр
ы**

б

вены

в

**артери
и**

г

**аорт
а**



3. Сосуды, несущие кровь от сердца :

а

**капилляр
ы**

б

**артери
и**

в

**мышц
ы**

г

**аорт
ы**

4. Кровь поступает в сердце

по:

а

мышца
м

б

скелет
у

в

венам

г

артерия
м

Проверь

себя.

- Какие бывают виды кровотечений?
- Какие признаки артериального кровотечения и какую первую помощь необходимо оказать при этом виде кровотечения?
- Какие признаки внутреннего кровотечения? Как оказать первую помощь?
- Какие признаки капиллярного кровотечения? Как оказать первую помощь?
- Какие признаки венозного

The background features a vibrant green color palette. It is decorated with several semi-transparent, detailed illustrations of leaves, showing their intricate vein structures. In the lower central part of the image, there are concentric ripples on a water surface, with a small droplet visible at the center of the ripples. The overall composition is clean and naturalistic.

**Презентацию
подготовила
учитель начальных
классов
Семёнова Елена
Васильевна**