

# Откуда берутся снег и лёд?

Презентация к уроку

Предмет: Окружающий мир. 1 кл.

Автор: Кострова Елена Борисовна

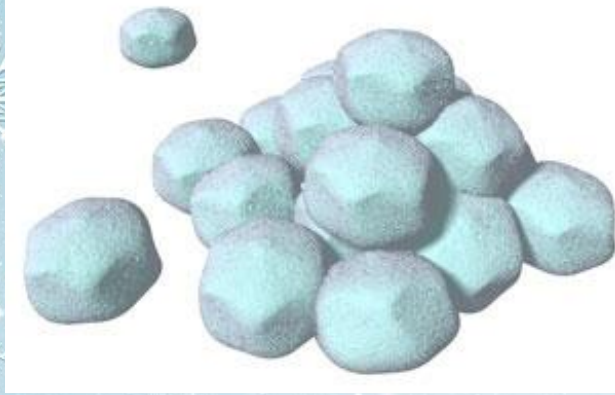
учитель начальных классов

МКОУ «Сущевская СОШ»»



зима





**СНЕГ**



**ЛЕД**



**Наша гипотеза-  
СНЕГ И ЛЕД –  
НЕ ОДНО И ТО ЖЕ.**

# Правила работы в группе:

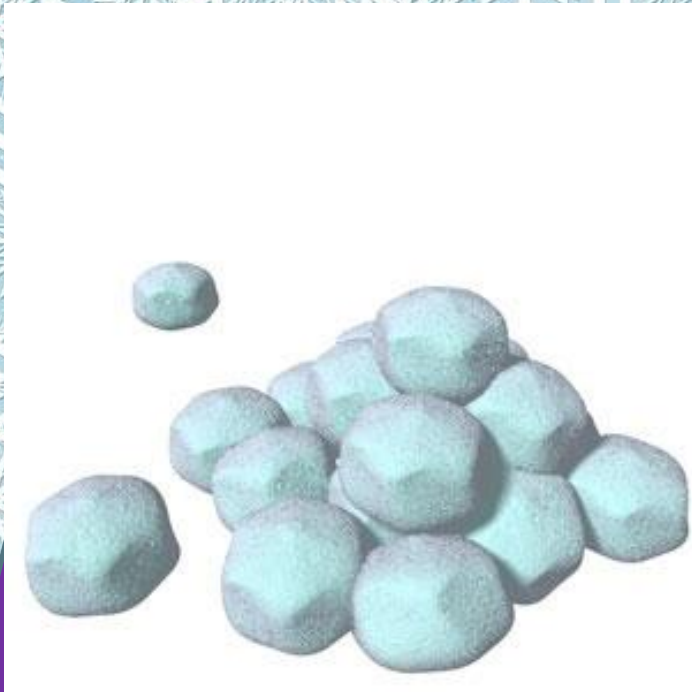
- ❖ Работают все
- ❖ Один говорит, другие слушают
- ❖ Несогласие выражай вежливо
- ❖ Не понял товарищей, переспроси





**Снег рыхлый.  
Лёд хрупкий.**

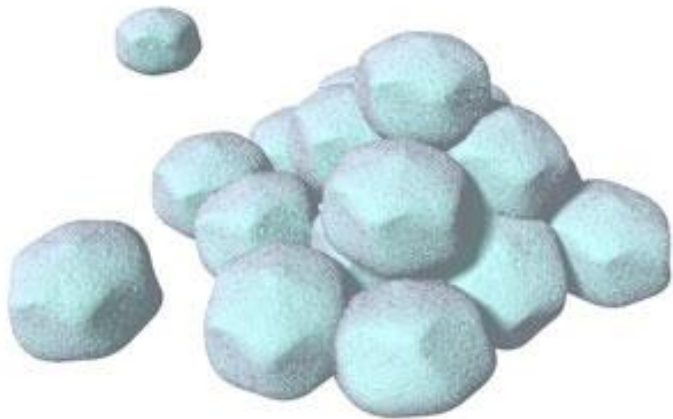




Снег белый.  
Лёд  
бесцветный.



**Снег  
непрозрачный.  
Лёд  
прозрачный.**





**В тепле снег и  
лёд тают.  
Образуется  
вода.**



*Снег*

*Белый*

*Непрозрачный*

*Рыхлый*

*Лед*

*Бесцветный*

*Прозрачный*

*Хрупкий*

*Тает, превращается в  
воду.*





# ФИЗМИНУТКА

**Бесцветный**

**Белый**

*Лёд*

**Прозрачный**

**Непрозрач-  
ный**

*Снег*

**Хрупкий**

**Рыхлый**







© Petr Usbanov, 2013  
petrushanov.livejournal.com









Ура! У меня всё  
получилось!

Были ошибки,  
но я всё понял.

Мне было  
трудно,  
нужна помощь.

***СПАСИБО  
ЗА  
УРОК!***

